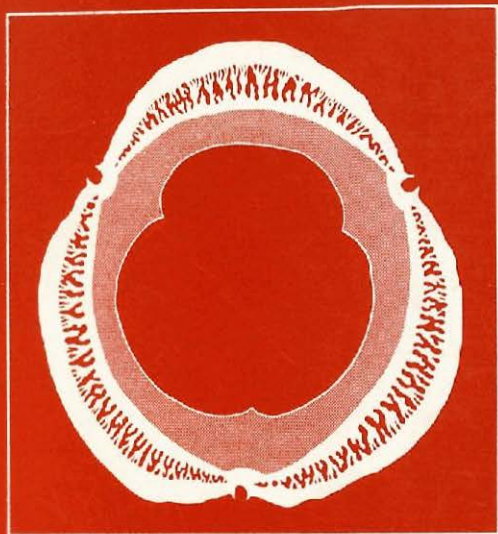


ANALES DE LA ASOCIACION
DE PALINOLOGOS DE
LENGUA ESPAÑOLA
(A.P.L.E.)



VOLUMEN IV

EDITADA POR:

DEPARTAMENTO DE BIOLOGIA VEGETAL
Y ECOLOGIA (División de Botánica)
Universidad de Córdoba

ASOCIACION DE PALINOLOGOS
DE LENGUA ESPAÑOLA
(A.P.L.E.)

CORDOBA, 1988

VOLUMEN IV

INDICE

	Págs.
J. L. UBERA, A. M. PRADOS, R. TORMO & E. DOMINGUEZ. Estudio del sistema apertural de <i>Hedysarum</i> L. y <i>Onobrychis</i> Miller (<i>Fabaceae</i>) y sus implicaciones taxonómicas.....	7 - 13
J. CARRION & F. ALCARAZ. Contribución al estudio polínico de <i>Sideritis</i> L. en el sudeste ibérico.	14 - 24
R. TORMO & J. L. UBERA. Contribución a la palinología de <i>Echinops</i> L. (<i>Compositae</i>) en la Península Ibérica.....	25 - 32
R. TORMO & J. L. UBERA. Palinología de <i>Carduus</i> L. y <i>Cirsium</i> Miller (<i>Compositae</i>) en la Península Ibérica.	33 - 45
C. GALAN, F. INFANTE, E. RUIZ DE CLAVIJO & E. DOMINGUEZ. Variación estacional y diaria del polen de <i>Ólea europaea</i> L. en la atmósfera de Córdoba en relación con los parámetros meteorológicos.	46 - 53
I. IGLESIAS, V. JATO & J. IZCO. Contenido polínico de la atmósfera de la ciudad de Orense, primeros resultados, (marzo 1986 - marzo 1987).....	54 - 63
P. L. ORTIZ. Estudio melitopalínológico en el Andévalo (Huelva).....	64 - 72
J. SERRA. Origen botánico del polen apícola producido en España.	73 - 78
ANUNCIOS Y NOTICIAS	79 - 81



ANALES DE LA ASOCIACION
DE PALINOLOGOS DE
LENGUA ESPAÑOLA
(A.P.L.E.)

VOLUMEN IV

Publicación subvencionada por:
DIRECCION GENERAL DE INVESTIGACION CIENTIFICA Y TECNICA
Y
JUNTA DE ANDALUCIA

CORDOBA, 1988



ANALES DE LA ASOCIACION
DE PALINOLOGOS DE
LENGUA ESPAÑOLA
(A.P.L.E.)

VOLUMEN IV

INSTITUTO ESPAÑOL DE INVESTIGACIONES CIENTÍFICAS Y TÉCNICAS

BOLETIN DE INVESTIGACIONES

Sdad. Cooperativa Ind. Tipografía Católica
P. La Torrecilla - Córdoba
I.S.S.N. 0213-1811
D.L. CO 850-1984

ANALES DE LA ASOCIACION DE PALINOLOGOS DE LA LENGUA ESPAÑOLA

Revista editada conjuntamente por el Departamento de Biología Vegetal y Ecología (División de Botánica) de la Universidad de Córdoba y la Asociación de Palinólogos de Lengua Española (APLE), en la que se publican trabajos relacionados con la palinología (polen y esporas) de plantas u hongos. Esta publicación está abierta a todos los autores sean o no miembros de APLE.

Comité Editorial

Director	E. DOMINGUEZ
Vocales	M. C. RISUEÑO
	C. PARDO
	C. SAENZ
Secretario de Redacción	J. L. UBERA

Comité Asesor

M. A. CALVO (Barcelona), P. CANDAU (Sevilla), S. BLACKMORE (Londres), G. BLANCA (Granada), M. J. DIEZ (Sevilla), I. FERNANDEZ-GONZALEZ (Sevilla), C. GALAN (Córdoba), P. E. GIBBS (St. Andrews), C. GOMEZ-FERRERAS (Madrid), I. K. FERGUSON (Kew), M. A. FOMBELLA (León), M. HESSE (Viena), J. MEDUS (Marsella), G. MORENO (Alcalá de Henares), M. I. RODRIGUEZ-GARCIA (Granada), J. ROWLEY (Estocolmo), I. LA-SERNA (La Laguna), J. A. SEOANE (Barcelona), N. SOLE (Barcelona), S. TALAVERA (Sevilla), B. VALDES (Sevilla), R. WAGNER (Peñarroya).