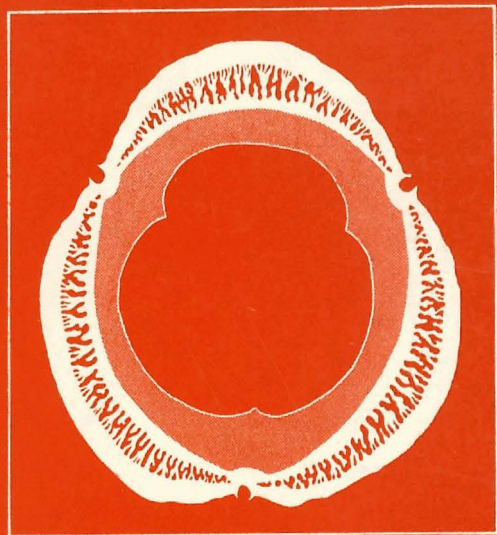


ANALES DE LA ASOCIACION
DE PALINOLOGOS DE
LENGUA ESPAÑOLA
(A.P.L.E.)



VOLUMEN V

EDITADA POR:

DEPARTAMENTO DE BIOLOGIA VEGETAL
Y ECOLOGIA (División de Botánica)
Universidad de Córdoba

ASOCIACION DE PALINOLOGOS
DE LENGUA ESPAÑOLA
(A.P.L.E.)

CORDOBA, 1990

VOLUMEN V

INDICE

	Págs.
E. DIAZ LOSADA, A. GONZALEZ PORTO & M. P. SAA OTERO. Aportación al conocimiento paleoecológico del holoceno en el NW de la Península Ibérica.....	5 - 10
R. CATRUFO FERREÑO & M. J. AIRA RODRIGUEZ. Evaluación de los vegetales de superficie como captadores del polen actual.....	11 - 18
C. GALÁN, J. CUEVAS, F. INFANTE & E. DOMÍNGUEZ. Variación anual de la concentración de aeropolen de <i>Compositae</i> en la atmósfera de Córdoba.....	19 - 28
P. FERNANDEZ, C. DIAZ DE LA GUARDIA & F. VALLE. Análisis polínico en la atmósfera de Granada, resultados febrero-junio (años 1989 y 1990).....	29 - 38
A. M. BORROMEI & M. QUATTROCCHIO. Dispersión del polen actual en el area de Bahía Blanca (Buenos Aires, Argentina).....	39 - 52
D. TRUJILLO, F. INFANTE, E. DOMÍNGUEZ & C. GALÁN. Influencia del método de muestreo en aeromicrología: comparación de dos muestreadores volumétricos.....	53 - 61
P. P. PELLIN, J. M. FLORES, M. PERALTA, F. PUERTA, M. BUSTOS & F. PADILLA. Aportes polínicos invernales en colmenas de sierra morena.....	63 - 69
I. MONTERO & R. TORMO. Análisis polínico de mieles de cuatro zonas de montaña de extremadura.....	71 - 78
ANUNCIOS Y NOTICIAS.....	79 - 81

**ANALES DE LA ASOCIACION
DE PALINOLOGOS DE
LENGUA ESPAÑOLA
(A.P.L.E)**

VOLUMEN V

Publicación subvencionada por:

**DIRECCION GENERAL DE UNIVERSIDADES E INVESTIGACION
CONSEJERIA DE EDUCACION Y CIENCIA
JUNTA DE ANDALUCIA**

CORDOBA, 1990

ANALES DE LA ASOCIACION
DE PATOLOGOS DE
LENGUA ESPAÑOLA
(A.P.L.E.)

VOLUMEN V

Tipografía Católica, Sdad. Coop. And.
Ing. Torres Quevedo, s/n.
I.S.S.N. 0213-1811
D.L. CO 850-1984

ANALES DE LA ASOCIACION DE PALINOLOGOS DE LA LENGUA ESPAÑOLA

Revista editada conjuntamente por el Departamento de Biología Vegetal y Ecología (División de Botánica) de la Universidad de Córdoba y la Asociación de Palinólogos de Lengua Española (APLE), en la que se publican trabajos relacionados con la palinología (polen y esporas) de plantas u hongos. Esta publicación está abierta a todos los autores sean o no miembros de APLE.

Comité Editorial

Director	E. DOMINGUEZ
Vocal	M. C. RISUEÑO
Vocal	C. PARDO
Intercambio Científico	F. INFANTE
Secretario de Redacción	J. L. UBERA

Comité Asesor

M. A. CALVO (Barcelona), P. CANDAU (Sevilla), S. BLACKMORE (Londres), G. BLANCA (Granada), M. J. DIEZ (Sevilla), I. FERNANDEZ-GONZALEZ (Sevilla), C. GALAN (Córdoba), P. E. GIBBS (St. Andrews), C. GOMEZ-FERRERAS (Madrid), I. K. FER-GUSON (Kew), M. A. FOMBELLA (León), M. HESSE (Viena), J. MEDUS (Marsella), G. MORENO (Alcalá de Henares), M. I. RODRIGUEZ-GARCIA (Granada), J. ROWLEY (Estocolmo), I. LA-SERNA (La Laguna), J. A. SEOANE (Barcelona), N. SOLE (Barcelona), S. TALAVERA (Sevilla), B. VALDES (Sevilla), R. WAGNER (Peñarroya).

Publicada en Junio de 1991