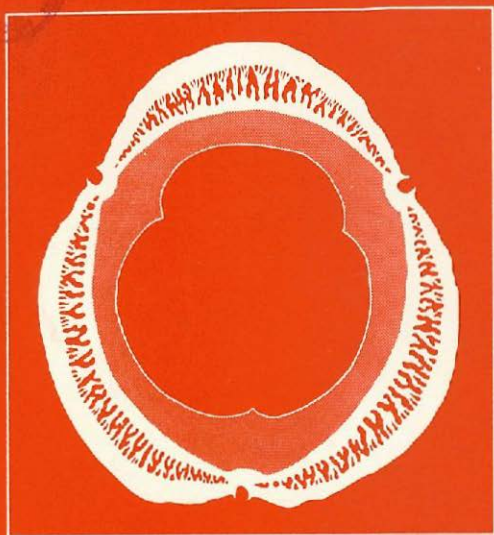


ANALES DE LA ASOCIACION DE PALINOLOGOS DE LENGUA ESPAÑOLA (A.P.L.E.)



VOLUMEN VI

EDITADA POR:

DEPARTAMENTO DE BIOLOGIA VEGETAL
Y ECOLOGIA (División de Botánica)
Universidad de Córdoba

CORDOBA, 1993

VOLUMEN VI

INDICE

	Págs.
F.J. GONZALEZ MINERO, P. CANDAU & M.L. GONZALEZ ROMANO. Variación estacional de esporas fúngicas en el aire de Huelva de abril de 1989 a abril de 1991.....	5 - 15
A.R. PRIETO & M.E. QUATTROCCHIO. Briofitas y pteridofitas en sedimentos del Holoceno de la provincia de Buenos Aires, Argentina.....	17 - 37
M.L. GONZALEZ, P. CANDAU & F.J. GONZALEZ MINERO. Estudio aeropolínico de Sevilla (1988-1990).....	39 - 50
A. BUENO, M ^o L. VERA & M ^o A. FERNANDEZ CASADO. Estudio palinológico del género <i>Tilia</i> L. (Tiliaceae) en la Cornisa Cantábrica.....	51 - 57
P. LOPEZ, J.A. LOPEZ, M ^o J. AIRA & P. SAA. Análisis paleobotánico de cinco yacimientos arqueológicos de la Sierra del Bucelo (La Coruña, Galicia).....	59 - 73
P. RAMIL REGO. Análisis polínico de los niveles Wurmianos de la Cueva de la Valiña (Castroverde, Lugo, Galicia).....	75 - 81
P. RAMIL REGO & M ^o J. AIRA RODRIGUEZ. Estudio palinológico de la Turbera Do Rio Das Furnas (Lugo).....	83 - 92
I. MONTERO & R. TORMO. Preferencias polínicas de la abeja en un colmenar en el sur de Badajoz.....	93 - 102
M.I. IGLESIAS, M.V. JATO, E. ALVAREZ, M ^o J. AIRA & A. SEGURA. Variaciones anuales y diarias de la concentración de polen de la atmósfera de la ciudad de Orense.....	103 - 112
ANUNCIOS Y NOTICIAS.....	113 - 115

**ANALES DE LA ASOCIACION
DE PALINOLOGOS DE
LENGUA ESPAÑOLA
(A.P.L.E)**

VOLUMEN VI

Publicación subvencionada por:

**DIRECCION GENERAL DE UNIVERSIDADES E INVESTIGACION
CONSEJERIA DE EDUCACION Y CIENCIA
JUNTA DE ANDALUCIA**

CORDOBA, 1993

ANALISIS DE LA ASOCIACION
DE FALTOLOGOS DE
ESPAÑA (A.F.E.)
(A.F.E.)

ANALISIS DE

ANALISIS DE

ANALISIS DE

ANALISIS DE

ANALISIS DE

Tipografía Católica, Sdad. Coop. And.
Ing. Torres Quevedo, s/n.
I.S.S.N. 0213-1811
D.L. CO 850-1984

TURBOGRAF

ANALES DE LA ASOCIACION DE PALINOLOGOS DE LA LENGUA ESPAÑOLA

Revista editada conjuntamente por el Departamento de Biología Vegetal y Ecología (División de Botánica) de la Universidad de Córdoba y la Asociación de Palinólogos de Lengua Española (APLE), en la que se publican trabajos relacionados con la palinología (polen y esporas) de plantas u hongos. Esta publicación está abierta a todos los autores sean o no miembros de APLE.

Comité Editorial

Director	E. DOMINGUEZ
Vocal	M. C. RISUEÑO
Vocal	C. PARDO
Intercambio Científico	F. INFANTE
Secretario de Redacción	J. L. UBERA

Comité Asesor

M. A. CALVO (Barcelona), P. CANDAU (Sevilla), S. BLACKMORE (Londres), G. BLANCA (Granada), M. J. DIEZ (Sevilla), J. EMBERLIN (Londres), I. FERNANDEZ-GONZALEZ (Sevilla), C. GALAN (Córdoba), P. E. GIBBS (St. Andrews), C. GOMEZ-FERRERAS (Madrid), I. K. FERGUSON (Kew), M. A. FOMBELLA (León), M. HESSE (Viena), J. MEDUS (Marsella), G. MORENO (Alcalá de Henares), M. I. RODRIGUEZ-GARCIA (Granada), J. ROWLEY (Estocolmo), I. LA-SERNA (La Laguna), J. A. SEOANE (Barcelona), N. SOLE (Barcelona), S. TALAVERA (Sevilla), B. VALDES (Sevilla), R. WAGNER (Córdoba).