

# E-learning Forest

## Empresa de Base Tecnológica

E-learning Forest es una Empresa de Base Tecnológica que trabaja en colaboración con la UCO y constituye una plataforma virtual educativa especializada en el desarrollo de Formación Profesional Avanzada en las áreas de la Ingeniería Forestal y del Medio Ambiente.

### ¿Por qué surge E-learning Forest?

e-learning forest surge como una iniciativa para integrar las acciones en Educación Superior impartidas por el Grupo de investigación Evaluación y Restauración de Sistemas Agrícolas y Forestales (ERSAF) del Departamento de Ingeniería Forestal de la Escuela Técnica Superior de Ingeniería Agronómica y de Montes y el Centro de Investigaciones Aplicadas al Desarrollo Agroforestal (IDAF), en el ámbito de Europa, América latina y África.

### ¿Cuáles son sus objetivos?

El objetivo principal de E-learning Forest es promover la formación especializada de calidad, orientada a estudiantes y profesionales que desarrollan su actividad en el sector de la gestión y conservación de los ecosistemas forestales, tanto en el ámbito nacional como internacional, cuyo fin último es el aumento de la competitividad y la actualización de conocimientos en dichas áreas mediante el uso de las tecnologías de la información y la comunicación (TIC).

En E-learning Forest tenemos el firme convencimiento de que una capacitación profesional basada en competencias, orientada a temas de actualidad profesional y que dote al profesional de nuevas herramientas científico-tecnológicas, son la mejor garantía para seguir avanzando dentro del ámbito profesional cada vez más competitivo e internacionalizado.



*Dron en vuelo*



*Actividad formativa en el aula*

### ¿Cuál es la metodología utilizada?

En la elaboración y organización de las distintas actividades formativas de E-learning Forest, se incorporan las aplicaciones de los últimos avances científicos y tecnológicos en la gestión de los recursos forestales, y en la evaluación de riesgos naturales en un escenario de cambio global. De este modo, se optimiza el proceso de aprendizaje bajo las modalidades de impartición online, presencial y semipresencial.

El equipo humano de E-learning Forest trabaja constantemente en innovación metodológica a través de un análisis de las actuales tendencias en innovación, prospección e implementación de nuevas técnicas pedagógicas.

De este modo, pueden establecerse dos servicios principales:

1. Acciones formativas de temáticas innovadoras en:

- Gestión medioambiental
- Nuevas tecnologías aplicadas a la gestión de los recursos naturales
- Sostenibilidad energética

2. Servicios empresariales

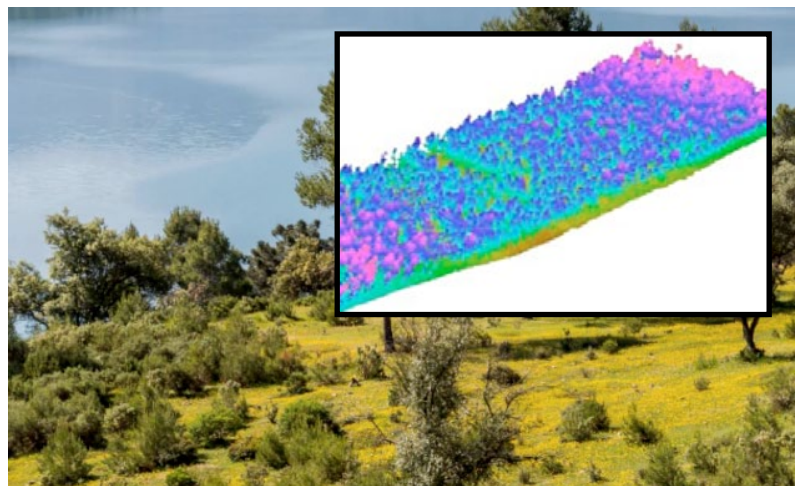
- Formación a medida para empresas
- Formación in company
- Gestión para la bonificación de cursos a través de la Fundación Tripartita para el empleo

► [www.elearningforest.com](http://www.elearningforest.com)

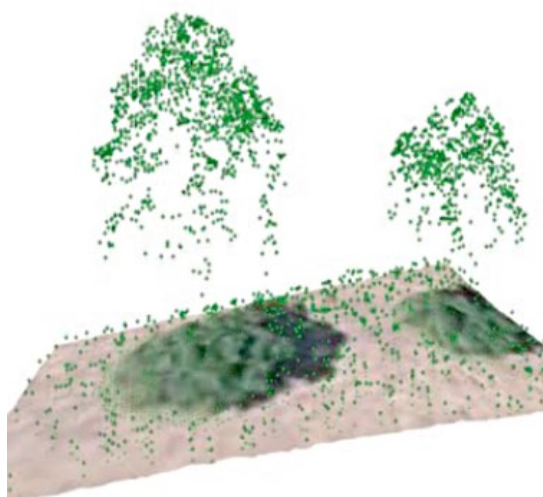
► [info@elearningforest.com](mailto:info@elearningforest.com)



*Actividad formativa a pie de campo*



*Nuevas tecnologías aplicadas a la gestión de los recursos naturales*



*Actividad formativa en laboratorio*