

# «*Hyalomma lusitanicum algericum*» Senevet, 1928 («Artropoda Ixodoidea») nuevo para la fauna española

por

Diego Jordano Barea (1)

Esta garrapata, parásita del toro y accidentalmente del hombre, es una gran raza geográfica del *H. lusitanicum* (C. L. Koch, 1844), especie tipo encontrada en Portugal y señalada por Schulze en España, puesto que el *H. depressum* Schulze, 1919, según Senevet, se podría considerar como sinónimo del anterior. Desde luego el *H. lusitanicum* (C. L. Koch, 1844) tiene que ser frecuentísimo en la península Ibérica, porque

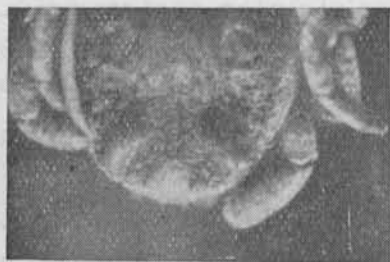


Figura 1.ª-*Hyalomma lusitanicum algericum*  
Senevet, 1928. Macho. Parma y puente.

nosotros lo hemos visto muchas veces parasitando los toros lidiados en la plaza de Córdoba, y conservamos numerosos ejemplares. Pero, además, el *H. lusitanicum* (C. L. Koch, 1844) ha sido señalado en Argel (Senevet), en Túnez (Colas Belcour) y en Trípoli (Rondelli). Es evidente, pues, que se trata de una especie distribuida por

todo el N. africano y por el O. y S de España.

En cambio, la raza o subespecie objeto de la presente comunicación (*Hyalomma lusitanicum algericum* Senevet, 1928) no ha sido señalada, que nosotros sepamos, más que en Argel y Túnez. Este año hemos recogido numerosos ejemplares de ella en vacas y novillos lidiados en la plaza de Córdoba, en las fechas siguientes:

9 de septiembre de 1950. Nocturna. Ganado de D. Demetrio Risoto Arroyo. Navas de San Juan (Jaén).

8 de octubre de 1950. Novillada. Ganado de D. Angel Rodríguez. Almodóvar del Río (Córdoba).

16 de septiembre de 1950 Nocturna. Ganado de D. Marcelino Rodríguez. Almodóvar (Córdoba).

24 de septiembre de 1950. Novillada. Ganado de D. Juan José

(1) Trabajo del Laboratorio de Biología aplicada. Facultad de Veterinaria. Córdoba. España.

(2) Sinónimos: *H. aegyptium lusitanicum* Neumann, 1911; *H. depressum* Schulze, 1919; *H. lusitanicum berberum* Senevet, 1922.

Cruz. Lora del Río (Sevilla). Pastaron en Utrera (Sevilla), unos meses antes de la corrida

Por cierto que en la vaca lidiada en tercer lugar, la noche del 9-IX-1950, convivían el *H. lusitanicum* (C. L. Koch, 1844) y hembras del *H. lusitanicum algericum* Senevet, 1928. No se recogió ningún macho, pero tal vez los había.

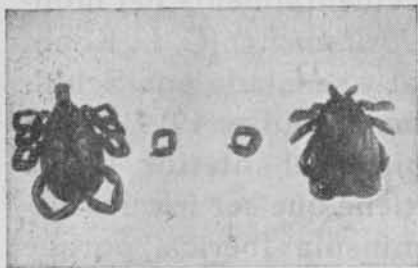


Figura 2.ª—*H. lusitanicum algericum* Senevet, 1928. Machos. Cara ventral. Patas. Cara dorsal.

Nuestro material coincide en todo con la descripción de Senevet (1937), tanto en los machos como en las hembras.

La fotomicrografía de la figura 1.ª muestra el puente característico que circunda la parma, por delante, en los machos. Este es el único carácter diferencial masculino de la raza.

La fotomicrografía de la figura 3.ª representa el escudo dorsal de una hembra. En el centro del mismo, especialmente tras el camerosotoma y entre los surcos laterales, se nota, a pesar de los brillos, la degradación del color castaño. Estas zonas más claras tiran a amarillento matizado de verde lavándula. En unos ejemplares son más extensas que en otros y destacan más. En algunas hembras es difícil decidir su clasificación. Corresponden evidentemente a formas de transición hacia la forma específica, con la cual convive sobre los mismos hospedadores.

Sería de interés estudiar detenidamente la distribución geográfica de la especie y de la raza y su papel vector en relación con la ecología, para valorar las diferencias morfológicas y biológicas.

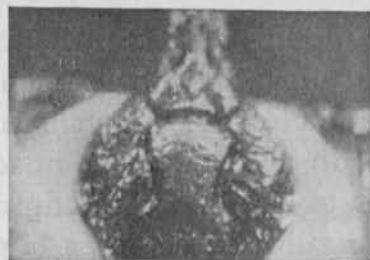


Figura 3.ª—*H. lusitanicum algericum*. Hembra. Detalle del escudo dorsal, con zonas de despigmentación.

## RESUMEN

El autor ha encontrado, por primera vez en España, el *Hyalomma lusitanicum algericum* Senevet, 1928, en toros procedentes de las provincias de Jaén, Córdoba y Sevilla.

## SUMMARY

The Author has found for the first time the *Hyalomma*

*Iusitanicum algericum* Senevet, 1928, in Spain, on bulls from Jaén, Córdoba and Sevilla.

BIBLIOGRAFIA

- SENEVET, G. 1922.—Les espèces algériennes du genre *Hyalomma*.  
*Arch. Inst. Pasteur. Afr. du Nord.* **2**: 393.
- IDEM 1928.—*Hyalomma mauritanicum* et *H. lusitanicum*  
*Arch. Inst. Pasteur Algérie*, **6**: 35.
- IDEM 1937.—*Ixodoidés*. Faune de France, T. **32**: 41-42  
P. Lechevalier. Paris.
- SCHHLZE, P. 1924.—Die algerischen Zecken der Gattung *Hyalomma*  
Koch. *Ztsch. f. Schadlingsbekämpfung*, **1**: 99.
- IDEM 1930.—Die Zeckengattung *Hyalomma* L. *Zeitsch. f.*  
*Parasit.* **3**: 22.

Córdoba, 20 de enero de 1951