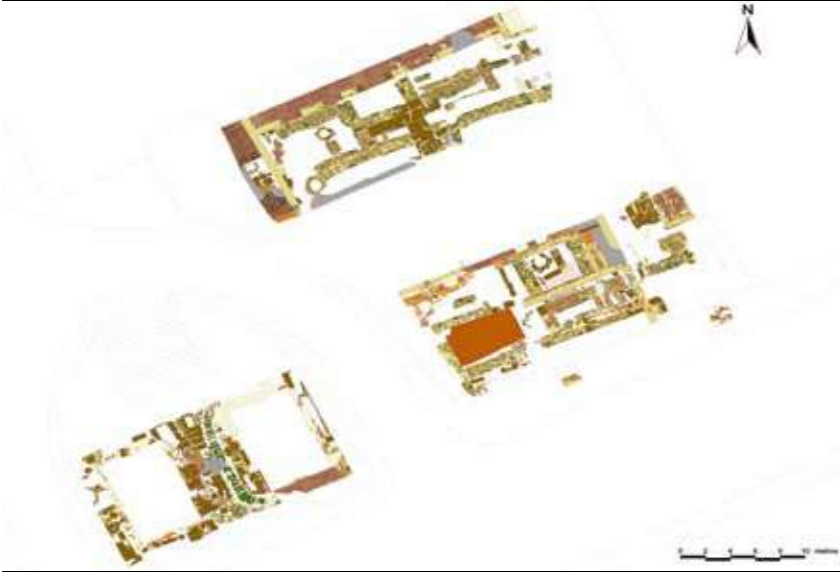


PUERTA DEL PUENTE



Planta general de la primera campaña.

Lugar: Puerta del Puente y solar anexo.
Motivo: Restauración de la Puerta del Puente y construcción del Centro de Recepción de Visitantes y de Interpretación del Conjunto Histórico de Córdoba.
Fecha: Desde Septiembre de 2005 hasta Junio de 2004.
Tipo de actividad: Intervención Arqueológica de Urgencia.
Arqueóloga-Directora: María Teresa Casal García.
Estrategia: 4 sondeos de diferentes dimensiones, con una superficie total afectada de 220 m².

Bibliografía:
 MURILLO J.F., VAQUERIZO D. (2010). "Ciudad y Suburbia en Córdoba. Una visión diacrónica siglos II d.C. - VII d.C." en VAQUERIZO D. (Ed.). Las áreas suburbanas en la ciudad histórica. Topografía, usos, función. Monografías de Arqueología Cordobesa 18. Córdoba, pp. 521-526.

Más información: <http://www.arqueocordoba.com>



Nos encontramos en un importante sector de la Córdoba romana, verdadero núcleo vital de la ciudad tardoantigua, medieval islámica y bajomedieval cristiana, por haberse establecido en él a lo largo de los siglos las principales sedes del poder religioso y político.

Las excavaciones llevadas a cabo en el entorno de la Puerta del Puente sugieren la existencia de actividades fabriles, de almacenaje y comerciales desde los inicios de la ocupación romana de la ciudad. Este espacio mercantil "primitivo"

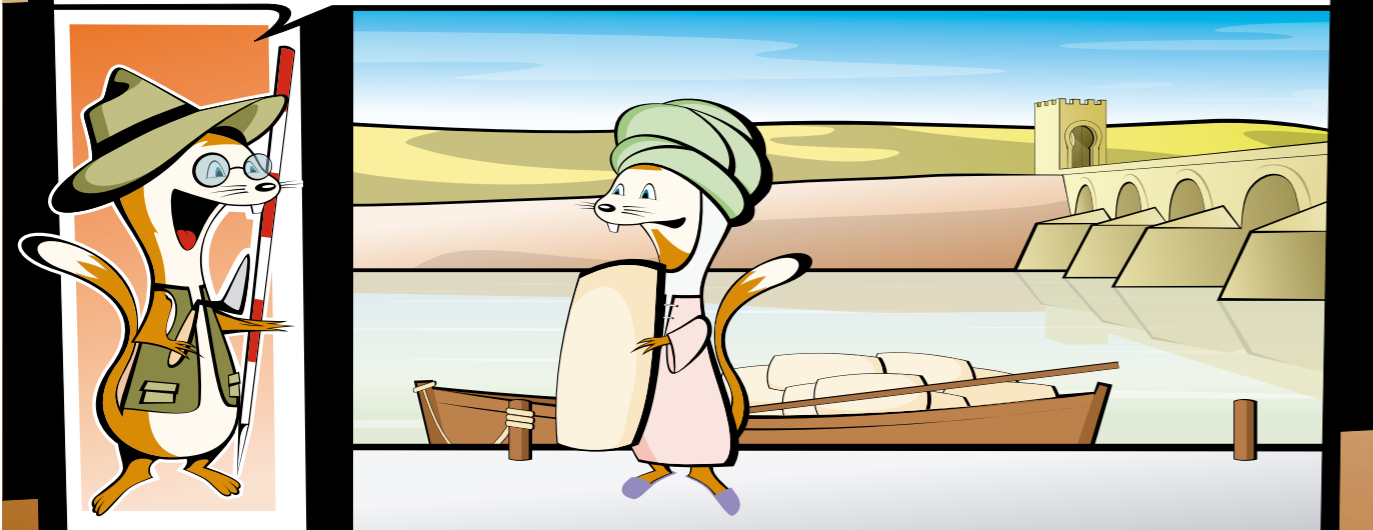
La Mezquita-Catedral eclipsa la historia de una de las zonas más importantes de la ciudad. Tras la puerta se encontraba una plaza comercial y edificios públicos...

se consolidaría a partir de mediados del siglo I d.C., momento en el que se erigió una puerta monumental de triple vano en la cabecera del puente, a través de la cual se accedía a una amplia plaza porticada (40 x 35 m), con edificios destinados a cumplir funciones portuarias, fiscales y, por supuesto, comerciales.

Un testimonio más de la vitalidad de la zona, ya durante los siglos VI y VII, lo constituye el hallazgo de un gran edificio en el solar anejo a la Puerta del Puente, que podría vincularse con la residencia del poder civil de la ciudad, instalada en un área cercana a las murallas y al centro de culto (basílica de San Vicente).

La actual Puerta del Puente, completamente desposeída de su función original, fue proyectada en el siglo XVI, fecha a la que pertenece la Casa-Posada del mismo nombre documentada durante las excavaciones arqueológicas. Ambas construcciones formaban parte de un nuevo programa edilicio de la Córdoba moderna, que se completaba con la Aduana, la ampliación del Palacio Episcopal y el Seminario de San Pelagio; edificios de la Iglesia y la Corona que consolidaron a este sector de la ciudad como centro de culto, humanístico y representativo.

LA QURTUBA ANDALUSÍ FUE UNA IMPORTANTE CIUDAD PORTUARIA. DE AQUÍ SALÍAN MUCHOS PRODUCTOS A LUGARES LEJANOS: JOYERÍA, PERFUMES, TELAS Y CUERO (EL CORDOBÁN). TAMBIÉN LLEGABAN EXQUISITAS MERCANCIAS DE ORIENTE...



Pequeños arqueólogos



Sopa de letras

Después de leer esta guía ya conoces mucho sobre la Córdoba Islámica. ¿Serías capaz de encontrar 8 términos relacionados con la ciudad y la cultura andalusí?

¡Puede estar en cualquier dirección

R	A	J	K	L	F	A	R	N
B	A	L	H	A	M	M	A	M
A	L	S	C	B	M	J	T	A
T	R	A	Z	A	C	L	A	L
Q	S	B	R	R	Z	Ñ	Q	J
A	A	A	S	R	N	A	H	A
S	H	T	B	A	B	R	B	M
A	N	M	A	K	A	H	L	A



Completa

Con la ayuda de las definiciones de abajo, rellena los espacios en blanco y descubre algunos de los términos que has aprendido a lo largo de esta ruta.

- Máxima autoridad religiosa y política entre los musulmanes;
- Torre fortificada localizada en un extremo del puente de Córdoba;
- Muro defensivo que rodea la ciudad;
- Vano monumental por el que se accedía al interior de la medina;
- Barrio desarrollado fuera de las murallas;
- Dinastía que destronó a los almorávides en el norte de África y al-Andalus;
- Abd al-Rahman III fue el primer califa andalusí de esta dinastía;
- Residencia-fortaleza de los emires y califas de al-Andalus;
- Material de construcción a base de tierra apisonada.



Distingue

Tanto en la propia Medina como en la Axerquía se dispusieron varias mezquitas para que los fieles pudieran rezar. ¿Sabrías diferenciar la planta de uno de estos edificios de la de un templo gero o una iglesia?

