



# M. y R. TEY S.<sup>dad</sup> en C.<sup>ta</sup>

OFICINAS CENTRALES

CONSEJO DE CIENTO, 318

BARCELONA

FÁBRICAS DE PRODUCTOS QUÍMICOS Y DESTILACIÓN DE ALQUITRANES

EN

BADALONA, BILBAO, PALMA DE MALLORCA Y SABADELL

## EDINOL

substituto de la CREOLINA, es el mejor desinfectante para cuadras,  
corrales, gallineros, conejares, etc., etc.

Único para curar las enfermedades del ganado y árboles frutales

## CARBOLINEUM

Única pintura para bañar la madera y preservarla de la putrefacción  
a la par que ser desinfectante

Indispensable para pintar vallas, gallineros, palomares y en general para  
toda madera que tiene que ir a la intemperie, enterrada o sumergida

FABRICACIÓN NACIONAL DE  
**MOTORES "BURUNAT"**

a Gasolina, Petróleo, Carburol y Creosota

MODELOS PERFECCIONADOS PARA LA AGRICULTURA E INDUSTRIA

**ECONOMÍA**

INCOMPARABLE

**SIMPLICIDAD**

SIN IGUAL

**SOLIDEZ**

ABSOLUTA

**CONSUMO**

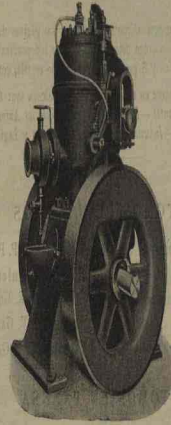
NORMAL

**GARANTIZADO**

OCHO

CÉNTIMOS

CABALLO-HORA



MOTORES DE DOS Y CUATRO TIEMPOS DESDE 1 A 30 CABALLOS

NUMEROSAS INSTALACIONES FUNCIONANDO EN TODA ESPAÑA

PIDANSE CATALOGOS, PRECIOS Y REFERENCIAS

INDICANDO PARA QUE CLASE DE TRABAJO SE DESEA EL MOTOR

y mandaremos gratuitamente oferta detallada  
del tipo del motor más conveniente para el  
caso propuesto

**PUIGTANER Y BURUNAT, Carretas, 13 - BARCELONA**



# ENCICLOPEDIA AGRICOLA

Publicada bajo la dirección de **E. Wery**

Premiada por la Academia de Ciencias Morales y Políticas  
y por la Sociedad Nacional de Agricultura de Francia

Formará una colección de tomos en octavo, conteniendo unos 500 páginas de texto cada uno, profusamente ilustrados, los cuales se publicarán sin orden determinado por ser independientes entre sí. — El precio de cada tomo es de 6 pesetas en rústica y 8 pesetas encuadernado en tela, con elegantes tapas especiales.

Las materias que se tratan especialmente en esta Enciclopedia Agrícola son: Cultivo y purificación del Suelo. Producción y cultivo de las Plantas. — Producción y cuidado de los Animales. — Tecnología agrícola. Ingeniería rural. — Industrias agrícolas. — Economía y Legislación rural.

## TOMOS PUBLICADOS

Química agrícola (Química del Suelo). G. ANDRÉ.	Vinificación. P. PACOTTE.
Química agrícola (Química vegetal). G. ANDRÉ.	Higiene y Enfermedades del Ganado. P. CAGNY y R. GOUX.
Viticultura. P. PACOTTE.	Abones. C. V. GAROLA.
	Cereales. C. V. GAROLA.

## TOMOS EN PRESA

Avicultura. VOITELLER.	Enfermedades parasitarias de las Plantas cultivadas. DELACROIX.
Agricultura general (El Suelo y las Labores). P. DIFLOTH.	Enfermedades no parasitarias de los Plantas cultivadas. DELACROIX.
Agricultura general (Semillas y Cosechas). P. DIFLOTH.	Zootecnia general. DIFLOTH.
Entomología y Parasitología agrícolas. GUÉNAUX.	Conservas de frutas. ROLET.

## TOMOS EN PREPARACIÓN

Drenaje e irrigaciones. RISLER y WERY.	Alimentación de los Animales. GOUX.
Arboricultura frutal. BISSARD.	Praderas y Plantas forrajeras. GAROLA.
Material vitícola. BRUNET.	Bechería. MARTIN.
Material vinícola. BRUNET.	Industria y comercio de los Abones PLUVINAGE.
Aguardientes y Vinagres. PACOTTE.	Rozas bovinas. DIFLOTH.
Zootecnia especial. DIFLOTH.	

Casa Editorial P. Salvat : 39, Calle de Mallorca : 51 : Barcelona

Responso a preguntas hechas que siempre que se dirijan a nuestros representantes, mencionen **El Cultivador Moderno**

## CENTRO VITÍCOLA CATALÁN DEL PANADÉS VIDES AMERICANAS

Injertos : Barbados : Estacas : Estaquillas  
de las mejores variedades conocidas hasta la fecha

Grandes variedades en injertos de uvas negras y blancas para vino y unas finas para mesa, las mejores conocidas en Europa.



Exportación a todos los países vitícolas del mundo.

Gran esmero en la selección y autenticidad de las plantas. Peticiones catálogos y precios en todo tiempo del año.

Se admiten encargos de injertos de un año para otro. Casa recomendada por Ingenieros Agrónomos y Centros Agrícolas. — Todos mis viveros y campos de plantas madres han sido reconocidos por el servicio agronómico de la provincia, estando exentos de toda enfermedad criptogámica.

Teléfono n.º 52 - Dirección telegráfica: 0855A - Viveros del Panadés, MOJA

Mejor solo la correspondencia a **JOSÉ HILL ROS**  
Vilafranca del Panadés-MOJA (Barcelona - España)

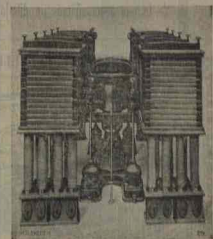
## La casa DAVERIO y C<sup>a</sup> Madrid

Oalle Sevilla, 5

ES LA CASA CONSTRUCTORA QUE MAS

INSTALACIONES HARINERAS

MODERNAS POR CILINDROS ESTÁ EJECUTANDO EN ESPAÑA



Maq. FLOSCRETA alta, máquina de cuatro filos

PEDID PRESUPUESTOS A SUS OFICINAS

Sevilla, 5. - MADRID

**MÁQUINAS MODERNAS DE HACER HIELO Y CÁMARA FRIGORÍFICA**

Propias para industrias agrícolas, balnearios, Granjas, pequeñas fábricas de hielo y chocolate de pueblos y villas

Existencia permanente en Barcelona para suministros rápidos

PIDANSE DETALLES Y PRESUPUESTOS A

**NOVIETAS DORI JIMOS, S. en C.** Riba, Calafueta, 125-BARCELONA

TELÉFONO 12154

Responso a preguntas hechas que siempre que se dirijan a nuestros representantes, mencionen **El Cultivador Moderno**

# ZOTAL

El mejor desinfectante para la higiene

Sin rival para curar las enfermedades del ganado, plantas y árboles frutales

Imprescindible en todo gallinero, conejar o conejera y palomar que se quieran tener libres de ácaros y miasmas

PREMIADO EN VARIAS EXPOSICIONES

# JABÓN ZOTAL

Antiséptico, Medicinal y de tocador  
CONTRA ENFERMEDADES DE LA PIEL



CONCESIONARIOS:

**CAMILO TEJERA y H.<sup>ca</sup>**

SEVILLA

Preparados en la Real Casa

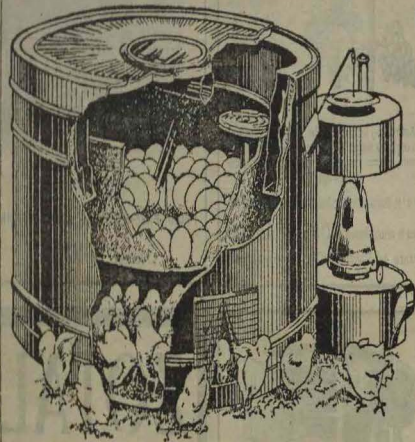
# DESEA V. OBTENER BENEFICIOS en la Avicultura?

••• PUES NECESITA ADQUIRIR UNA INCUBADORA •••

Permítanos que llamemos su atención mostrándole la incubadora norteamericana

## "SIMPLICITY"

de la que acompañamos un dibujo de su disposición interior y exterior.



Enteraente metálica - Circular - Calefacción por agua caliente - Nada de aires envenenados por combustión de petróleo - Es la incubadora de más perfecta regulación - Un niño puede obtener magníficos resultados - LOS TERMOMETROS son de la mejor calidad que se conoce: de la famosa casa "Tyess". Un buen termómetro es el tñmón de la incubadora: los malos termómetros son causa de fracaso. LLEVAMOS VENDIDAS MAS DE 500 "SIMPLICITY" en 1917. REFERENCIAS PODEMOS DARLE QUE LO PRUEBAX. No hay un sólo efiente descontento

### ENVIAMOS EL CATALOGO, GRATIS, A QUIEN LO PIDA

Podemos proveerle de AVES DE PURA RAZA 30 variedades distintas - Huevos para incubar - Material Avícola de todas clases - CONEJOS - PALOMAS - PAVOS REALES - FAISANTS, etc.

## GRANJA AVÍCOLA "MARÍA"

### VALENCIA - NAZARET

Busquen a nuestros letrados que siempre que se dirijan a nuestros anunciantes, mencionen El Cultivador Moderno

# INSECTICIDA CAUBET

INDISPENSABLE PARA LA AGRICULTURA, GANADERIA Y AVICULTORES

CAJAPILLA

BOTES PULVERIZADORES



La Monja



Flor de Pechin



El Bote Pulverizador

El insecticida Caubet destruye radicalmente todos los parásitos de los vegetales ORUGAS, PULGON, HORMIGAS, OIDIUM, EUDEMIS, etc., quedando libres con su uso los árboles frutales, viñedos, jardines, hortalizas, etc.

El insecticida Caubet es un precioso auxiliar para los GANADEROS y AVICULTORES: preserva a las reses y aves de contagio en épocas de epidemia, destruye todos sus parásitos y es de aplicación sumamente cómoda e infensiva

El insecticida Caubet evita con absoluta seguridad la POLILLA DE LOS GRANOS.

COMPLETAMENTE INOFENSIVO PARA LAS PERSONAS Y ANIMALES DOMÉSTICOS

Antonio Caubet, S. A. - Apartado núm. 522 - BARCELONA



### CALDO BORDELES "CASELLAS"

el producto mas perfecto

contra el MILDEN de los VINEDOS

FACILIDAD DE EMPLEO - SEGURIDAD ABSOLUTA

Maneja sencilla en todo momento

que el taller cal.

Pidege el Catalogo plegado.

Establecimiento Ultramar Casellas

ARMADOR 1922

BARCELONA

Una de las numerosas referencias que acompañamos a nuestro Catalogo

Corta Clavero

Envie muy satisfecho de su CALDO BORDELES y le felicito porque lo presento como un imprescindible servicio a los viticultores. Y tiene razón: solo debió comedia de error, y le adjunto a su vez un folletito que es el que el CALDO, que con mucho continuará mejorando la operación. - Precioso folleto de Galtre, Proprietario-Viticultor.

8000 Viticultores españoles recomiendan el empleo de nuestro CALDO BORDELES CASELLAS, en substitución de cualquier otro preparado.

Vitídeos exuberantes: Cosecha asegurada!

## MORENA Y SANTAMARÍA

Hospital, 40, 42 y 44

TELÉFONO 190-04

BARCELONA

SUCURSAL

Sadurn i S. Rafael, 13

Almacén de Drogas, Productos Químicos y coloniales

Grandes existencias de sulfato de cobre, azufre y carburo de calcio

Depositorios del Radioactivo R. D. R. "Banco del Radium-Paris"

para la viña, legumbres, cereales, etc., etc. y del insecticida

XEX de efectos sorprendentes contra los parásitos de las plantas, pulgon, chinillas, etc., etc.

Regalen a nuestros lectores que siempre que se dirijan a nuestros anunciantes, mencionen El Cultivador Moderno





# MOTORES Y BOMBAS "GARDNER"

Motores y moto-bombas a gasolina,  
gas pobre, gas de alumbrado y creosota

Motores y moto-bombas  
eléctricos

Bombas centrifugas,  
rotativas y de pistón

Sucesor de Badía y Mañé

# A. MAÑÉ & JANÉ

Trafalgar, 11. - BARCELONA



Especialidad en instala-  
ciones de fuerza motriz,  
alumbrado y riegos



## Anónima Barcelonesa de Colas y Abonos

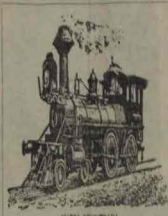
Fábrica de productos químicos orgánicos, clarificantes y decolorantes; colas, gelatinas  
Negro marfil, en grana, polvo 1.º, polvo impalpable, en pasta y polvo lavado

### SUPERFOSFATO DE HUESOS

75 por 100, de ácido fosfórico soluble al agua y al citrato, y 1 a 2 por 100 de nitrógeno, garantizado bajo análisis. — Nota: 1 grado de nitrógeno es equivalente a 6 kilos de sulfato amónico

Abonos especiales para todas clases de cultivos

Grano marca LOCOMOTORA muy acreditado por sus buenos resultados



MARCA REGISTRADA

Recomendamos la GELATINA AMPELOMANA para dar adherencia a los caldos cúpricos

GELATINA para clarificar vinos, superior a las extrañas

COLA AFRICANA muy recomendada para los aprestos molidos en combinación con nuestra acreditada Cola líquida

FOSFARINA o Harin fosfatada, gran reconstituyente para el ganado y aves de corral, aumentando la puesta de las gallinas

### PATENTES PROPIEDAD DE LA SOCIEDAD

61,414 de invención Cola africana	60,346 para Cola líquida para aprestos
27,852 Registro de dicha marca	60,346 para Gelatina
	60,347 para Cola seca

### DESPECHO

RAMBLA STA. MONICA. 13

### FABRICA

PLAZA DEL HIPÓDROMO - MARINA DE SANS

TELÉFONO A-483

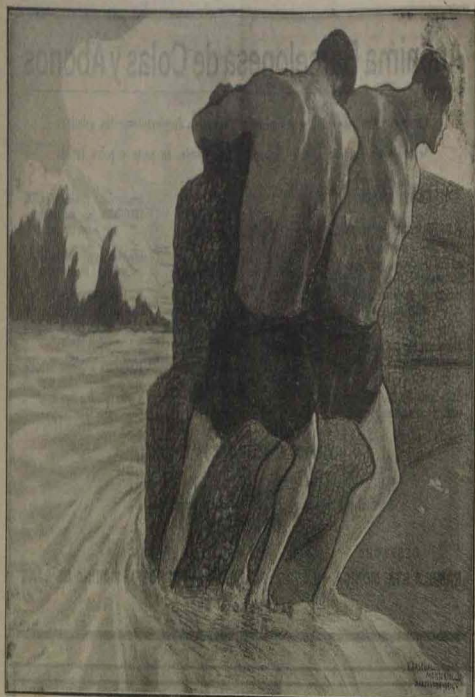
## Equipos de establo "LOUDEN"



ATADEROS - CARRILES AÉREOS - VAGONES - ELEVADORES DE HENO  
CONSTRUCCIÓN COMPLETA DE ESTABLOS MODERNOS E HIGIÉNICOS

Se cede la venta exclusiva por provincias a personas competentes

Representante general: AXEL STEEN - Santa Catalina 8 - MADRID



## ENCOFRADOS Y ENFAGINADOS METÁLICOS

(SISTEMA PATENTADO)

### A. BIANCHINI, INGENIEROS, S. A.

DIRECTOR GERENTE: D. ALFREDO RAMONEDA HOLDER, INGENIERO INDUSTRIAL

OFICINAS: BRUCH, 6, PRINCIPAL - TELÉFONO 2532 - A

TALLERES: ENNA, ESPRONCEDA Y LLULL (PUEBLO NUEVO) - TELÉFONO 318 S. M.

### DEFENSAS FLUVIALES

Corrección de torrentes - Desviación de cauces - Construcción de presas - Protección de márgenes, etc., etc.

### CONSTRUCCIONES EN TERRENOS FALSOS

Contención de terrenos resbaladizos - Revestimiento de terraplenes - Muros en seco armados - Terraplenes contradiques - Pilas de puente provisionales - Galerías de drenaje, etc., etc.

### INNUMERABLES REFERENCIAS - PIDASE NUESTRO FOLLETO

Esquemas a nuestros lectores que siempre que se dirijan a nuestros anticuarios, recibirán El Cultivador Moderno



## OIDIUM (MALURA VELLA) (GENIZA) Y MILDIU

DEFENSA INTEGRAL Y ECONÓMICA DE LA VIÑA  
eficaz, activa, duradera, de fácil ejecución y económica

Reemplaza a los azufrados y permite, de una vez, combatir el OIDIUM y el MILDIU



Vitiedo conigno que no fue tratado con WINCHITOR



Vitiedo tratado con azufre líquido WINCHITOR

REPRESENTACIÓN GENERAL DE LOS PRODUCTOS "WINCHITOR"  
AGRO-IBÉRICA, S. A. - Nueva S. Francisco, 84, pral. - BARCELONA

Esquemas a nuestros lectores que siempre que se dirijan a nuestros anticuarios, recibirán El Cultivador Moderno



# HIPOFOSFITOS:- :-SALUD



DAN VIDAY  
VIGOR A LOS  
DÉBILES

EN LA ARGENTINA PIDASE "HIPOFOSALUD"

AGENTES PARA LA VENTA.—En la REPÚBLICA ARGENTINA: Agencias, Bidon y C.ª, Moreno, 901 y 902, Buenos Aires.—En VENEZUELA: Elisco de Anaburu, Coliseo a Corazón de León, 48, Caracas.—En CHILE: Agencias, Bidon y C.ª, Santiago, 126, Valparaíso.—En URUGUAY: Gerardo García, Avenida Central, 68, Montevideo.

-AVISO:-  
-AL COMPRAR EL FRASCO FIJARSE SI CON TINTA ROJA SE LEE  
HIPOFOSFITOS SALUD.

# PRODUCTOS HORTICAL



PATENTÉ 27101

Anticriptogámicos - Insecticidas - Desinfectantes y enológicos

PRIMERA RÉCOMPENSA (DIPLOMA DE GRAN PREMIO) EN EL CONCURSO NACIONAL AGRÍCOLA E INDUSTRIAL CELEBRADO EN EL PALACIO DEL TIBORO EN EL AÑO 1916, BARCELONA

- Creollina.** - Insectida desinfectante, de gran poder antiséptico. No es venenosa.
- Petróleo emulsionado.** - Se mezcla perfectamente con el agua sin necesidad de sustancia alguna.
- Jabón líquido nicotinado.** - El insecticida superior, indispensable en frutales y jardinería.
- Azufre mojable.** - Se emplea con agua en pulverizaciones contra el Oidium.
- Azufre cúprico.** - Contra el Mildew y Oidium.
- Caldo Hortical.** - Combate el Mildew y Oidium por estar compuesto de cobre y azufre mojable.
- Polisulfuros.** - Contra el Oidium. Amule concentrado, puede usarse con el Caldo Bordelés o el Verdillo.
- Cola.** - Contra las hormigas e insectos trepadores de las frutales.
- Silicalina.** - Contra el Pol-Roig y Serpeta.
- Clarificador.** - Clarificación de los vinos.
- Levaduras de vinos Seleccionados.**
- Nicotina pura.** - 95-96 %. Contra los Pulgones, Coccylis, Piral, Eudemis, Altisa, etc., al 1/100

AGRICULTORES Y GANADEROS EXIGIR LA MARCA REGISTRADA HORTICAL

## Verdillo : SOLUBLE : MOJANTE ADHERENTE



PATENTE N.º 26.002

Lo mejor para combatir el **Mildew, Black-Rot, Root-gris**, de la vid, la **Peronospora** de la patata y demás enfermedades criptogámicas de las tomates, judías, melonares, berengenas, nabos, perales, ciruelas, almendros, naranjas y demás árboles frutales y hortícolas

Pídanse prospectos explicativos que remitimos gratis. :: Consulten nuestras cartulinas sobre enfermedades agrícolas en sus jardines


RIBAS HERMANOS - Paseo de S. Juan, 106 - BARCELONA

## BOMBAS PUIGJANER

RIEGOS, ABASTECIMIENTO DE POBLACIONES  
TRASIEGO DE VINOS, ACEITES, ETC.

BOMBAS A PISTÓN  
BOMBAS CENTRÍFUGAS "NIAGARA"  
ALTO RENDIMIENTO

TORRENTE DE LA OLLA. 58  
BARCELONA



# COMPRE USTED

un Molino de viento **ALBERTO ESCOBAR**  
de fabricación española. Patente 56.049

GRAN PREMIO - Concurso Nacional de Barcelona  
GRAN PREMIO Y MEDALLA DE ORO - Exposición de Milán

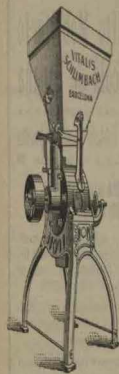
Es el mejor  
El más fuerte  
El que sirve para grandes riegos  
El que se utiliza como fuerza motriz  
El que el Estado Español ha adquirido para sus Granjas  
Agrícolas y Juntas de Sanidad de los Puertos  
El que en América se prefiere  
El que más agua eleva  
El que desafia los temporales

Pídanse catálogos que se remiten gratuitamente  
**TALLERES ALBERTO ESCOBAR** Carretera, 54 - VALENCIA

Responda a las breves lecturas que siempre que se dirijan a nuestros anunciantes, secciones El Cultivador Moderno

## VITALIS SCHLIMBACH INGENIERO

Plaza Comercial, 10, (enfrente al Mercado del Borne). - BARCELONA



Molino rural

Molinos rurales para moler granos, piensos y desperdicios agrícolas.

Motores de todas clases.

Filtros para aceites, vinos, agua, etcétera.

Bombas industriales y domésticas.

Pulverizadores y Blanqueadoras.

Corta-forrajes y Trituradores.

Instalaciones completas de:

Fábricas harineras modernas en pequeña y gran escala.

Elevación y purificación de líquidos.

Riegos.

Utensilios mo-

dernos para la

Avicultura.



Instalaciones hidráulicas

PÍDANSE CATALOGOS Y PRESUPUESTOS

## ANGLO-ESPAÑOLA DE ELECTRICIDAD

12, Pelayo, 12. - BARCELONA

### Teléfonos de todas clases

Para comunicar a larga distancia. - Para comunicaciones de una parte de la finca a otra

**¡PEDID CATALOGO!**

Casa fundada en 1880. La más importante en su ramo  
:: en España. - Material eléctrico de todas clases ::



## ALBERTO PUIGJANER INGENIERO

Motors a gas pobre GAS DE ALUMBRADO, GAS SOLERA Y ACEITES PESADOS Motors a vapor, Motors eléctricos, Motors hidráulicos

Todos ellos de los mejores sistemas y mayores rendimientos

INSTALACIONES COMPLETAS DE ELEVACION DE AGUAS en condiciones económicas, para riegos, servicios industriales y domésticos con bombas de doble efecto a émbolo y centrífugas, a eje vertical y horizontal, accionadas por la clase de motor que sea más conveniente al caso.

GRUPOS DE MOTO-BOMBAS con motor eléctrico o motor a gasolina formando acoplamiento directo, muy apropiados para determinadas instalaciones.

SOLICITENSE REFERENCIAS, PRESUPUESTOS Y PROYECTOS

Plaza de Tetuán, 32-Teléfono 455-BARCELONA



Responda a nuestras lecturas que siempre que se dirijan a nuestros anunciantes, secciones El Cultivador Moderno



**TALLERES DE ELECTRICIDAD**  
DE  
**M. Balcells y C.<sup>o</sup>**  
INGENIEROS

CORTES, 416 TELÉFONO H 558

Motores, Dinamos, Alternadores  
Transformadores, Grupos, Bombas,  
etc., etc.

trómeturgia, desde 30 a 1500 amperios  
Reparación y transformación de toda clase de maquinaria eléctrica

Especialidad en la construcción de dinamos para electroquímica y electrolisis

≡ **CAJAS DE CARTÓN** ≡  
FABRICACIÓN MECÁNICA  
**JOSÉ CARRIÓN CERVERA**  
Producción diaria 18.000 cajas

Laurea, 72; Teléfono 2362; BARCELONA

OFICINA DE LOS HERMANOS CARRIÓN A LAS CORRECTORAS VÍA DE FABRICA

**Crédito Mobiliario Agrícola de España**  
SOCIEDAD COOPERATIVA  
Capital limitado 2.500.000 pesetas en participaciones de pesetas 50

**BANCA CREADA PARA EL PEQUEÑO COMERCIO E INDUSTRIAS**

Concede a sus socios grandes facilidades para préstamos con su sola firma, sobre mercancías, documentos de giro, de crédito y valores

Practica todas las operaciones de Banca, Cambio y Compra en condiciones ventajosas

Da las mayores facilidades posibles a comerciantes e industriales

Abre Cuentas corrientes con bonificación de intereses de 2% a 4% anual

Emite LIBRETTAS DE CUENTA CORRIENTE al 4% anual para fomentar el ahorro

Facilita a los labradores y Agrupaciones rurales préstamos sobre fincas en planta, con garantía de la cosecha, sobre fincas, etc.

**DOMICILIO SOCIAL**  
Plaza Santa Ana, 24 - BARCELONA

**LOPEZ BELMONTE**  
MAQUINARIA AGRICOLA, S. A.  
ALBACETE

GRANDES FÁBRICAS DE MAQUINARIA AGRICOLA  
TRILLADORAS = LOCOMÓVILES = TRACTOR  
UNIVERSAL = SEGADORAS "ADRIANCE" = TRILLOS ROTATIVOS

ARADOS DE TODOS LOS SISTEMAS

Compra de toda clase de Carnazas y Desperdicios de Cuero

**TORN ROIG Y SERRA E HIJOS**  
FABRICA DE COLAS Y GELATINAS

Caspe, 86 - Teléfono 2662 A  
BARCELONA

Abonos orgánicos - Fosfatos - Fosfatos Precipitados - Cales Nitrogenadas para enmiendas

<b>Félix Azpilicueta Martínez</b> Exportador de vinos FUENTENAVAR (ROJÍ)	<b>Teschendorff &amp; Co.</b> Exportadores VALENCIA	<b>R. Gerhard</b> Exportador de vinos VALLS (TARRAGONA)
<b>Francisco Caffarena &amp; C.<sup>o</sup></b> Exportadores ANGUASILLA DE ALBA	<b>Gaharain &amp; Olondo</b> Vinos al por mayor - Exportación SAN SEBASTIÁN	<b>José Ortiz Cobo</b> Comercio-exportación de Vinos, Cava, uvas y frutas Agricultores, molinos, Lías y Tartaras TOMELLÓS (Ciudad Real)
<b>Fernando Amorós</b> Exportador de vinos VALLS y BAR	<b>J. Guiera Villarreal</b> Exportador de vinos BARCELONA	<b>Francisco Martí</b> Vinos al por mayor VALLS (TARRAGONA)
<b>Berroga &amp; Pintado</b> Vinos y Alcobas VILLARROBLEDO	<b>Ferd. Steiner</b> Vinos al por mayor - Exportación VILFRANCA DEL PENEDÉS	<b>J. Ruiz &amp; C.<sup>o</sup></b> Vinos, Cava, Cigarras - Licores JEREZ DE LA FRONTERA
<b>Otto Drack</b> Exportador de vinos MADRID, 81	<b>Sociedad Azucarera Larios</b> Vinos, Cava - Exportación MÁLAGA	<b>Hijos de Enrique Gironella</b> Comercio - Exportación Pis en Casanovi, 151 BARCELONA
<b>Vendrell &amp; C.<sup>o</sup></b> Exportación de vinos BARCELONA (SUDE) Riera Major, 17	<b>Las TINTAS SAMA SIEMPRE VENCEN</b> SE VENDE EN TODAS LAS PAPELERAS DEL MUNDO	<b>José Miró</b> Vinos al por mayor VALLS (TARRAGONA)

**AGUA** Nos especializamos en el ramo de elevación de aguas, para aplicaciones domésticas, agrícolas e industriales  
**Electrobombas "PRAT" patentadas**  
Patentadas en toda España - Preinstalación y proyectos gratis  
UNIC, S. de C. - N.º 10, P.º 1 - TORRE, 2 - BARCELONA

**BOMBAS**

**MATERIAL AGRICOLA MODERNO**

El mejor arado, el más sólido, el más perfeccionado, es el doble BRADANT; todo de acero

**A. BAJAC** - INGENIERO - CONSTRUCTOR  
Establecimientos de Liencourt (Oise)

Utensilios completos y perfeccionados para todos los cultivos - Escarificadores - Rastrillos - Hordillos - Gradas para caballos - etc.

**MAQUINA para SULFATAR y PULVERIZAR**  
≡ **ARBOLES Y VINEDOS** ≡  
Produce un resultado de todo en la Capación (Español-Franco) de Sanguin en 1908

La más práctica que existe en Francia y España. - Debido a su sólida construcción y especial mecanismo al exterior la hace imposible ninguna avería ni reparación. - La que tiene más alta presión como larga duración y más ligero su manejo

**PROBARLA ES ADOPTRARLA**  
PARA DETALLES Y PREZOS DIRIGIRSE A SU CONSTRUCTOR  
**JOSE FÁBREGAS**  
BARCELONA-HORTA





### Conejos "ANGORA"

Generalizados en sus variedades reproducciones - Perfeccionada selección

PARQUE DE BROTOS

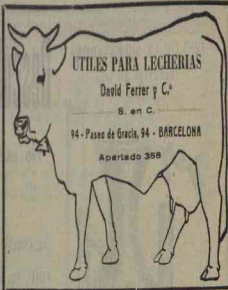
25 PESETAS

PIDANSE A LA

Grande Príncipe MARIN

VALENCIA - ARZARLET

También visiten otros



UTILILES PARA LECHERIAS

David Ferrer y Cia

S. en C.

94 - Paseo de Gracia, 94 - BARCELONA

Apartado 388

### NUEVO MOTOR A GASOLINA

INFLAMACION POR MAGNETO

1<sup>o</sup> HP. Pts. 525

2<sup>o</sup> HP. 650

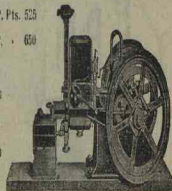
□

Socille

Prático

Económico

□



David Ferrer y Comp.<sup>a</sup> - S. en C.

94 - Paseo de Gracia, 94 - BARCELONA - Apartado 388

GRANDES ESTABLECIMIENTOS HORTICOLAS

### Sucesor de Aldrufey y Vidal

HORTICULTOR



Comercio: Avenida Cataluña, 115 - Apartado Central, 294  
Calle de Pineda

Especialidad en: Invernaderos - Siembra de todas clases - Adhesión de plantas - Fijación de plantas - Plántulas de plantas - Preparación de compostos y abonos - Fertilización de invernaderos - Cultivos en agua - Cultivos en macetas - Envases de plantas en flor

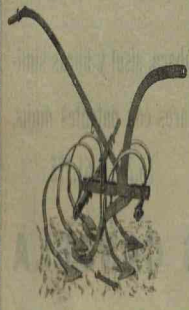
EXPOSICIONES INTERNACIONALES Y ULTIMAS

Especialidad en: Cultivos de: Papaya, Mango, Naranja, Arándano y Pasa - Gran variedad de Cultivos en macetas

Telegrama y telégramas: ALMUTUAL-PAL. Calcuta, 105

### LA GENUINA GRADA IDEAL MARCA G

economiza el 70% en las labores



E. LOPEZ GUARDIOLA

CONSTRUCTOR

D. JUAN VILLARRASA, 2 VALENCIA



### EL MATERIAL APICOLA

Nuestras colmenas, cuadros artificiales, extractores de miel, cuadros y un surtido completo de instrumentos, constituyen uno de los mejores del mundo, por la economía de precio y calidad, y la probabilidad del material.

Nuestra larga experiencia en técnicas y prácticas apícolas nos permiten garantizar los productos, recibirlos cuando ustedes se presenten al principiante, y familiarizarlos en esta laborativa industria rural.

ENTENDIENDO NUESTRO SISTEMA GRATIS Y RESERVADO POR PESETAS EL NUEVO CATALOGO ILUSTRADO CON INTERESANTES LECCIONES APICOLAS

Las consultas que se nos dirijan han de ser acompañadas de sello para la contestación

FRANCISCO RAFALES VALLS-RIUDOMS (Tarragona)

# BUHLER HERMANOS

Sucursales en

MADRID

TELEGRAMAS  
TELEFONEMAS

BUHLER-MADRID

Paris, Milán, Roma, Nápoles, Moscú, Pireo, etc.

Calle Atocha, 36

TELEFONO M. 47-03

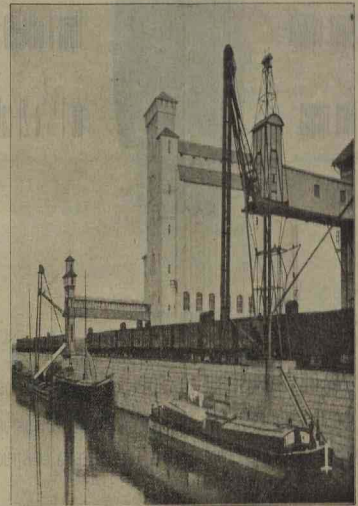
TALLERES DE CONSTRUCCION Y FUNDICIONES EN UZWIL (SUIZA)

INSTALACIONES Y EQUIPOS mecánicos para carga y vaciado de Silos y Graneros de Cereales y otras materias.

TRANSPORTADORES neumáticos y mecánicos de todas clases para cereales, etc.

ELEVADORES Y DESCARGADORES de buques, fijos y transportables.

INSTALACIONES de ante-limpia para Cereales en los Graneros y Silos.



Maquinaria e instalaciones completas para

FABRICAS DE HARINAS de cualquier capacidad

OTRAS ESPECIALIDADES DE LA CASA:

MAQUINARIA E INSTALACIONES COMPLETAS PARA: Fábricas de pastas alimenticias - Panaderías - Fábricas de malte y de cerveza - Instalaciones para descascar y pulido de arroz - Tejerías mecánicas - Fábricas de ladrillos silico-calceos - Molinos para toda clase de minerales, drogas, cementos, etc. - Presas para briquetear diferentes materiales - Mezcladoras y presas para fabricación de pólvoras - Máquina rotativa plana de imprimir DUPLEX

PIDANSE CATALOGOS Y OFERTAS

# MOTORES VELLINO

CON SUS DOS VALVULAS ACCIONADAS MECANICAMENTE  
Y DISPUESTAS DIRECTAMENTE ENCIMA DEL CILINDRO



Instalaciones comple-  
tas para riegos

Tipos a gasolina o gas  
de 1<sup>a</sup>. a 21 caballos

TIPO DE 16 Y 21 CABALLOS PROPIO PARA TRILLADORA

ECONOMÍA DE COMBUSTIBLE 40 A 50 P<sup>o</sup>o, OBTENIDA POR LA DISPOSICIÓN  
DE LAS DOS VÁLVULAS ACCIONADAS MECÁNICAMENTE Y DISPUESTAS  
DIRECTAMENTE ENCIMA DEL CILINDRO, UNIDAS A LA PERFECTA CONSTRUCCIÓN

## FABRICACIÓN NACIONAL

PEDIR LA LISTA DE REFERENCIAS DE MÁS DE 1.400 MOTORES INSTALADOS

# LABORATORIO VELLINO

TALLER ELECTRO-MECÁNICO

Provenza, 467 - Teléfono, 336 - S. M. - BARCELONA

# EL CULTIVADOR MODERNO

REVISTA TEÓRICO PRÁCTICA DE AGRICULTURA  
LABORADA POR LA CLASE DEL MÉRITO AGRÍCOLA, GRAN DIPLOMA DE HONOR EN LA EXPOSICIÓN HISPANO-FRANCOISA DE BARCELONA

DIRECTOR: RAUL M. MIR, COM.<sup>o</sup> DEL MÉRITO AGRÍCOLA

Continuación de  
RESUMEN DE AGRICULTURA  
PRÁCTICAS MODERNAS de La Corona  
EN EL CAMPO de Barcelona  
AGROS, VIDA RURAL y LA REVISTA AGRÍCOLA de Madrid  
VITICULTURA & ENOLOGÍA, de Vitoriano del Penedés

SE PUBLICA EL DÍA 15 DE CADA MES

PRECIOS DE SUSCRIPCIÓN:

España, 6 pesetas anuales  
Extranjero, 10 pesetas idem

LAS SUSCRIPCIONES EMPIEZAN EN ENERO Y TERMINAN EN DICIEMBRE DE CADA AÑO

## Sumario

ABRIL 1918

### EL CULTIVADOR MODERNO

**PLANTAS INDUSTRIALES** — El cultivo de la remolacha azucarera en la provincia de Lérida, Francisco de Anchauri.

**VITI-VITICULTURA** — Bodegas cooperativas, Raul M. Mir — El azúcar de uva, Antonio Eduardo Vieira de Sousa — Corrimiento de la Ganchera — Tratamiento simultáneo del mildiu y del oídio de la uva. — Utilizaciones de los sarmientos.

**VARIEDADES** — Aseguro del tiempo por los animales y las plantas, R. de Mas Solanes. — Elaboración de pan integral.

**PRADES Y FERRAJES** — Un torrijó vende de hierro: La zula — Conservación de los fríos.

**MECANICA AGRICOLA** — Los motores de explosión en España, Riposte. — La destrucción de los cerdos.

**AGRICULTURA** — La Enciclopedia Wery en habla castellana, R. M.

**DEL HOGAR CAMPESINO** — Educación agrícola. Desde la Alquería, José Raveil

### PRÁCTICAS MODERNAS

**AVICULTURA** — Ropaza naciente, Juan Rey y Cofino. — Cultivo del trolol.

**ECONOMIA RURAL** — Correrie fomentar el cultivo del lino, J. M. Hernandez.

**ARBORICULTURA** — Los terrenos improproductivos y rehabilitación del arbolado, L. H. Hordado.

**INFORMACION** — El viento y los riegos. — La producción de azúcar en España. — Medio de obtener animales puros. — Los tributos por la fabricación de vinos. — Dos buenos casos de irrigación.

**CONOCIMIENTOS ÚTILES** — Destrucción de las larvas parásitas de los sembrados. — La grama para fijar las arenas movedizas. — Virtudes medicinales de algunas yerbas. — El motor. — Potasa sacada de los Albos Hornos. — Concentración de los jugos de la remolacha para reemplazar el azúcar. — Preparación de jabones.

**HIDROGRAFIA**

**HORTICULTURA** — Cálculo del Sembrador.

**MERCADOS** — ANTONIOS



# MOTORES REX

## A COMBUSTIBLES LÍQUIDOS

FABRICACION NACIONAL

Los más sólidos, sencillos y económicos



Para la Agricultura, pequeñas Industrias, alumbrado de líneas, elevación de agua, etc.

# Vallet, Fiol & C<sup>o</sup> S. en C.

Provenza, 165 a 173 - Teléfono 6-922

Apartado de correos, 467 - Dirección telegráfica, VALFILO

## BARCELONA

Regístrate a nuestros listados que siempre te diriján a nuestros representantes, mencionando El Cultivador Moderno



### El cultivo de la remolacha azucarera en la provincia de Lérida

La introducción de una planta cualquiera en las alternativas de cosechas de una región determinada, no se justifica sólo por el hecho de la posibilidad económica de su cultivo, según sea ésta, base esencial de la reforma; es indispensable además, contar con la posibilidad económica, es decir, con que dentro la cantidad y calidad del producto líquido obtenido, la diferencia entre el precio a que éste se pague en el mercado y los gastos necesarios para obtenerlo, dé una suma igual o mayor que la que se percibe con las plantas que constituyen la alternativa.

Para llegar a estas conclusiones, es preciso ante todo un detenido estudio de las condiciones climatológicas y agroclimáticas que concurren en la región y de las variaciones del medio económico-social y de las facturas agrícolas e industriales de la zona.

Para llegar a estas conclusiones, es preciso ante todo un detenido estudio de las condiciones climatológicas y agroclimáticas que concurren en la región y de las variaciones del medio económico-social y de las facturas agrícolas e industriales de la zona.

Los elementos legumieros, el trigo duro y el maíz son las principales alternativas que se cultivan en la zona de Lérida. En los últimos años, la carencia de las primeras materias, el precio a que actualmente se pagan los cereales y los numerosos impuestos que gravan la propiedad, hacen que el cultivo y el industrial no encuentren remuneración en producciones que hace un cuarto de siglo habían equilibrado perfectamente en situación económica.

Es preciso hoy aumentar la cosecha y mejorar su calidad, a fin de que en el mercado alcancen precios que compensen aquellos mayores gastos y en esta sentido se orientan los modernos trabajos de los agrónomos de todos los países, y se ven en Alemania y Francia dar tanta importancia a la selección de semillas y a los métodos de cultivo.

algunos accidentes y reduciendo las labores adecuadas en cada caso y establecerlo en el lugar que dichas plantas debían ocupar y la alternativa y poner en fin de mantenido, en vista de los resultados obtenidos con sus prácticas, que el problema propuesto, técnico y económicamente estaba en absoluto resuelto.

Sin entrar a analizar el detalle lo que se sigue en estos hechos, se comprueba fácilmente, que si en el cultivo de la remolacha se hubiera seguido el mismo sistema que en su país de origen, donde se planta de verano, y donde por lo mismo los mejores resultados obtenidos, compuestos los gastos siempre menores que requieren, se hubiera ido seguramente al fracaso; y de ahí la necesidad de atender en cada caso particular, a las peculiaridades y procedimientos

concretados en la provincia de Lérida a la parte que puede ser cultivada de remolacha dentro del radio de la fábrica del Noya, es indudable que existen dos zonas completamente distintas: la que tiene rango del Canal de Urgel y la llamada de las eficientes Vegas que comprende entre otras los pueblos de Torre de Serrá, Abrar, Llerda, Allosa, Terradellas, Corbias, Albatxerola, Soladri, Martini, Albaladeja, Terrassa, Montargers y Balaguer.

Se ha observado siempre que la remolacha cultivada en estas parcelas, tiene de 2 a 3 por 100 menos de azúcar que la producida en Urgel.

Y esta diferencia es de tal importancia, que en una campaña de 30.000 toneladas representan 300.000 pesetas que se dejan de percibir por la menor cantidad de azúcar producida, siendo de advertir que los gastos de fabricación son iguales o no mayores porque es sabido que la textura fibrosa de la remolacha permite un azúcar, ocasiona perturbaciones en las cuchillas del cortador y es mucho más difícil de agotar en la difusión que la remolacha normal de 16 por 100 de riquesa.

—Ente mínimo, —tanta posible hoy de exportar industrialmente como azúcar.

Esto solo da, basta para justificar la necesidad de estudiar con el mayor detenimiento las condiciones de posibilidad de introducción del cultivo de la remolacha, en nuestras alternativas de regadío y para determinar que los actuales



1. Semilla y planta de azúcar. — 2. Siembra en campo. — 3. Faja de azúcar. — 4. Faja de azúcar. — 5. Faja de azúcar. — 6. Faja de azúcar. — 7. Faja de azúcar. — 8. Faja de azúcar. — 9. Faja de azúcar. — 10. Faja de azúcar. — 11. Faja de azúcar. — 12. Faja de azúcar. — 13. Faja de azúcar. — 14. Faja de azúcar. — 15. Faja de azúcar. — 16. Faja de azúcar. — 17. Faja de azúcar. — 18. Faja de azúcar. — 19. Faja de azúcar. — 20. Faja de azúcar.

que impone las distintas circunstancias observadas.

Por hoy basta, la elección de las zonas en los últimos años, la carencia de las primeras materias, el precio a que actualmente se pagan los cereales y los numerosos impuestos que gravan la propiedad, hacen que el cultivo y el industrial no encuentren remuneración en producciones que hace un cuarto de siglo habían equilibrado perfectamente en situación económica.

Es preciso hoy aumentar la cosecha y mejorar su calidad, a fin de que en el mercado alcancen precios que compensen aquellos mayores gastos y en esta sentido se orientan los modernos trabajos de los agrónomos de todos los países, y se ven en Alemania y Francia dar tanta importancia a la selección de semillas y a los métodos de cultivo.

precios no pueden considerarse, a menos de considerar sus importantes mejoras en la calidad o riquesa en azúcar.

A este fin y durante los tres últimos años, hemos establecido campañas de experimentación y demostración en distintos pueblos del Urgel y de las Huerzas y de las observaciones hechas en ellas y de los numerosos análisis realizados tanto con la remolacha cultivada, como con la producida en los diferentes agricultores que pertenecen a la fábrica, hemos dado sobre el método de cultivo, los gastos, el rendimiento, el azúcar, el agua, el azúcar, etc., un conjunto de datos que, a la vez que nos permiten asegurar a la Huerza, debe ser dictado el que se adapte al Urgel, especialmente en lo que se refiere a abonar, riego y distancias entre plantas.

Y ya que pueden obtenerse esas diferencias

a mejor dicho, para cuando pueden utilizar en su mayor riqueza de las producciones de las lavanderías, beneficias de mano (ya pronto cuando el factor estivo actúa del mismo modo).

Por una parte, a la diferente constitución mineralógica y composición química de las tierras, por otra, al modo de ser y estar de la propiedad territorial, a las cantidades de agua disponibles para el riego, y en su caso y otro caso al número de brazos, a las pocas de los jorales, al valor de las rentas y en sus palabras, a los distintos factores y modalidades del medio económico social-agrícola.

En algunas zonas, nos ocupamos con detalle de estas diferencias y señalamos las bases sobre que debe fundamentarse el cultivo racional de la zona, en cada una de las mencionadas zonas, porque no debemos perder de vista que dentro del cultivo de regadío, pueden concebirse diferentes grados de intensidad a los cuales deben adaptarse los procedimientos culturales, y si en las tierras dominantes los factores capital y trabajo, sobre el factor tierra, en el último predomina aún el elemento personal, sobre la tierra, sobre los factores capital y trabajo.

Francisco de Alabart

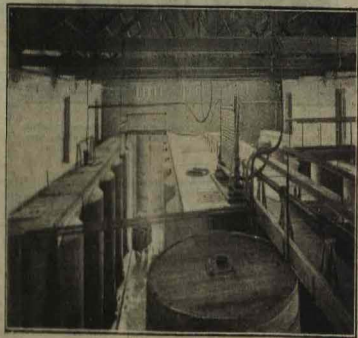
1914-1915



## Bodegas cooperativas

En el congreso sobre cooperación agrícola celebrado en 1914 por la Unión. Diputación provincial de Barcelona, se trabajó de un modo muy completo y serio en Calles cooperativas de agricultura y vendes para el que merezca ser premiado.

Las que reúnen al optimista legionario en los casos especiales la distinción con que fue agraciado, los vastos reconocimientos en materias agrarias, y especialmente en las de índole ecológica, las habita ya puesto de relieve en el trabajo y en su larga práctica como asesor y director técnico de una de las más antiguas bodegas cooperativas de Cataluña, como lo es en la establecida en Vendrell, así como que había de serle relativamente haceros venir en un libro cuando se trata del desarrollo de la cooperación agrícola había podido impedir del extranjero y lo agraciado en su práctica personal de organización colectiva de esta clase de sus actividades.



Bodega cooperativa de Vendrell

En Calles cooperativas, en sus propias palabras, el resultado de estos regimientos, agraciado en las operaciones de los más distinguidos apóstoles de la acción social agraria. Hacer notar la necesidad imprescindible que tienen las clases rurales de organizarse en otros órdenes.



Bodega cooperativa de Espioga de Francia

riendo los ejemplos que muestran otros países en los que, con la ayuda de semejantes instituciones, no sólo se raciona los productos que dificultan la labor de los agricultores modestos, sino que se llevan sus productos por serles tan adelantadas que la propiedad y estado de aquellas se hace llegar a un nivel que jamás hubiera sido susceptible.

Del movimiento cooperativo en el extranjero para el que España ofrece lo cual da motivo al señor Campañón para sacar apreciaciones muy poco halagadoras para nuestro país, tanto bajo el punto de vista de la intensidad, como del carácter de estas manifestaciones de la actividad agraria. Las estadísticas que sirven para probarlo son realmente desalentadoras, ya que, mientras en Alemania la cifra de cooperativas agrícolas

agrícolas en España no pasó de 1.945, la falta de especialización consiguiera, por otra parte, un número regular para que estas actividades de la acción social agraria. Hacer notar la necesidad imprescindible que tienen las clases rurales de organizarse en otros órdenes.

En el inventario de las sociedades agrícolas en Cataluña y Baleares fija el cifra de 439.

No se explica la anomalía que se observa al constatar en España este movimiento en el que tiene relación con la cooperación agrícola, pues ocupado el tercer lugar en la producción mundial, lo daría derecho a no quedar tan rezagado con respecto a otros países, a todos esos trabajos en cuanto a importancia agrícola.

Alemania, que en sus Winzer-vereinens o Uniones para elaborar en común con veintimás, creadas ya en 1888 con 140 de estas bodegas. Austria-Hungría tenía 44. En Italia son innumerables las bodegas, las destilerías y las Chantiers sociales, para elaborar, destilar o vender en común los productos. En Francia, en 1912, existían 40 bodegas de cooperación, 30 destilerías y también un número equivalente de sociedades dedicadas a la venta del tipo de sus asociados. Entre estos datos y el de otros países como importados en cuanto a riqueza agrícola, el papel de España resulta poco afortunado. Pares de la bodega del Campo de Criptana, fundada en 1900; las de Zamora, Nekar de San Juan, Leranzón y la de Fca de Petra, que fracasó, hay que dirigir la vista a Navarra o a Cataluña para llegar a percibir el curso de este movimiento en territorio nacional.

En Navarra resurge después al impulso del Pdo. Plamarcque, vigos de la de Oñate, se fundan las bodegas cooperativas de San Martín de Ux, Uztalla, Villafraña, Lertx y otras muchas, todas importantes, promoviendo la formación de otras en la Rioja.

En Cataluña aparece desde Vinós, en la provincia de Barcelona, y es la de Terragona la que mayor impulso imprimen a la fundación de las organizaciones a la de Vendrell, que crearon luego Espioga de Francia, Alís, Pla de Cabra, Sarrirol, Marsá, Blanesfort, Cabra del Camp, Cambellis y otras importantes localidades se preparan a imitarlos y se establece la destilería cooperativa en Montblanc.

Cambis Martell cuenta ahora con otros destierros de esta índole. Pares de la bodega de Garrigosa, en la provincia de Girona, en las demás provincias catalanas no aparecen otros nombres de localidades con tales orga-

ganismos.

gamos.

gamos.

gamos.

gamos.

gamos.

gamos.

# CERCAS METÁLICAS

## MATERIAL PARA CERCADOS



ENREJADOS DE ALAMBRE  
ESPIÑO ARTIFICIAL  
PUERTAS Y POSTES DE HIERRO  
REDILES MOVIBLES PARA CARNEROS

PÍDANSE PRECIOS Y DETALLES A

## FÁBRICAS RIVIÈRE

FUNDADAS EN 1854

Ronda de San Pedro, 58 - BARCELONA

Casa en Madrid: Calle del Prado, 4

**ANTICOICO**  
F. Mata  
150 y 250 FASCOS  
NO MÁS INDIGESTIONES  
Y COLICOS

**RESOLUTIVO**  
ROJO MATA  
100 y 250 FASCOS  
CURA TODA CLASE DE  
COLERAS, ANEMIAS, NEURALGIAS

UCERAS, RECIDIVAS, LLAGAS

**MEDICAMENTOS ÚTILES A GANADEROS Y AGRICULTORES**

## ¡AGRICULTORES!

ABUNDAN CON

### SULFATO DE AMONÍACO

PRODUCTO NITROGENADO, EL MEJOR Y MÁS BARATO

VENTA en todos los almacenes y depósitos de abonos

Instrucciones y folletos, GRATIS

Representación del Sulphate of Ammonia Association

Moscú, 16 - VALENCIA (Francia)

### PINO LARICIO DE CALABRIA

Arbol de primer orden, tanto ornamental como para el cultivo forestal. Es una especie de gran tamaño, tronco recto, copa piramidal muy poblada y de notable aspecto. Alcanza la altura de 40 metros.

Semillas o 3 pesetas 100 gramos

Pide en "EL CULTIVADOR MODERNO", N.º Barcelona

de 28.702, en Francia las distintas clases de sociedades de esta índole se acercan a 12.000, en Austria-Hungría a 7.500 y en Italia las 2.000 mejor rurales forman 30. Indiferencias y cuentan con innumerables cooperativas de compra. En tanto, los Estados





puede pasar favorecer la fructificación de algunas variedades.

Ciertas variedades originarias de una explotación ruralizada están, a veces, inclinadas a adquirir una influencia para detener o atenuar el crecimiento de los árboles tan extendido en la comarca del Paraná como es el *Arbutus*, lo que la planta destinada a la segunda quincena de Marzo.



### Aguirio del tiempo por los animales y las plantas

(Que tiempo hará mañana? Es esta una pregunta que prosiguen diariamente a muchos hombres de trabajo, pero entre esos muchos hombres los agricultores, y son los más interesados en obtener una respuesta categórica que encierra un pronóstico seguro. Del tiempo que hará mañana dependen muchos actos que el cultivador de la tierra debe ejecutar hoy.

Contando con un barómetro y un termómetro y teniendo a la vista sus instrumentos sobre meteorología agrícola, que pronóstico puede formularse con entera confianza. Sin esos elementos algo se puede asegurar observando el estado de la atmósfera. Pero en sus observaciones se extiende a los animales y plantas que nos rodean en el campo, especialmente en los meses de primavera, de verano y del otoño, la predicción puede ser muy satisfactoria.

Cuando las gubiorinas vuelan muy alto, el viento está grueso y en el corral se oiden muy pocas las gallinas, pocas y palomas; si las arañas y las arañas mariposa, como si fueran lavadas y se no muestra actividad; si las moscas vuelan cuando el sol se muestra puesto ya si las arañas sobreviven mejor durante sus días después del ocaso; si los arácnidos gran y regnan volando alto durante el crepusculo y después de cerrado el noche, hay que esperar buen tiempo.

Si se prepara un cambio radical, si aumenta una temperatura, también lo hacen los animales, porque su instinto se modifica. Los pájaros que antes lejano murmullo cambian de canto y en el corral las gallinas, las palomas, escuchan con el pecho en el polvo, sacan las alas los pases para volar, que la haca la tierra, hincado el tallo, hacen el silencio, cuando con viento y bruma en cada caso, los pájaros vuelan gran en el campo, los pájaros vuelan alto durante el crepusculo y después de cerrado el noche, hay que esperar buen tiempo.

Si se prepara un cambio radical, si aumenta una temperatura, también lo hacen los animales, porque su instinto se modifica. Los pájaros que antes lejano murmullo cambian de canto y en el corral las gallinas, las palomas, escuchan con el pecho en el polvo, sacan las alas los pases para volar, que la haca la tierra, hincado el tallo, hacen el silencio, cuando con viento y bruma en cada caso, los pájaros vuelan gran en el campo, los pájaros vuelan alto durante el crepusculo y después de cerrado el noche, hay que esperar buen tiempo.

### Utilizaciones de los sarmentos

Con la descomposición de los sarmentos en vasos cerrados puede producirse alcohol para el alcohol, aceite esencial, alquitrán, carbón vegetal, gas de hulla, que se aplica al de la hulla y para la fabricación de papel.

Según Vatin, los sarmentos procedentes de la poda de la vid, por término medio contienen el 82 por 100 de materias combustibles con lo que se puede preparar el alcohol industrial.

Para utilizarlos es preciso estar agudo. Después de haberse machacado convenientemente se extienden en un taleo de madera inclinada, como lo que se obtiene de la materia amilosa primeramente destilada y luego glicosa.

Después el líquido y comprimido los residuos, el líquido que resulta es a verterlo en un vaso y mediante alcohol se arrastra lo que se fermenta. El residuo resultante se destila, que se transforma en alcohol cuando después de machacado se hace pasar en un ácido sulfúrico concentrado y frío.

El residuo se macera por 48 horas, y se añade agua para la destilación, y el líquido obtenido está totalmente glicoso que da una cantidad de alcohol.

De cada 1000 kilogramos de sarmentos se pueden obtener unos 140 litros de alcohol de 90 grados, pudiendo producirse el sarmento de una hectárea era de 1000 litros de alcohol.

La observación de la naturaleza nos lleva más lejos. Las aves emigratorias y las de lago, perciben el invierno y agrupan la intensidad de las temperaturas bajas. Cuando las aves que vuela a nuestra zona durante el verano, aparecen de nuevo emigratorio a climas más templados, el otoño será corto, y las heladas invernales serán débiles, y si los pájaros que invernan en nuestras lagunas llegan antes de comenzar, el primavera es más de los otros países; queda referirse, pero en invierno profundo, que en donde veranear de modo a medio invierno, por está observación, se someten y algunas a las aves invernales, que incluso hasta prodigo de primavera original.

En un hecho comprobado por la experiencia, que los movimientos instintivos son tanto más energicos cuanto menor es el grado de descomposición de aquellos que los ejecutan, y tanto más fuertes y exactamente oportunos como menos intermite la calma.

Y está sostenido observado que el instinto se debilita en el hombre en medida directa del desarrollo de la racionalidad.

Por lo tanto es de presagiar el tiempo, hay otra fuerza que aplica satisfactoria la tercera parte de los hombres cultos en observación a la facilidad de los brujos la falta de observación de los fenómenos naturales.

Probado que algunos hombres muy bien educados que se dedican a profesiones que ejercen injerencia la constante observación, los marinos, por ejemplo, perciben los cambios atmosféricos tan exactamente como los pájaros que hacen cinto, y los meteorólogos de profesión, agrupan el tiempo probable en período largo, con tanta seguridad como los geólogos. Pero tanto los marinos como los meteorólogos hacen esta por analogía de observaciones presentes con datos que guardan en la memoria. De modo que es en ellos fruto del raciocinio lo que en los bestias es efecto del movimiento instintivo.

Vale decir: que los animales perciben, los hombres perciben, y la diferencia entre el conocimiento y la percepción consiste en que uno no se explica y el otro no se sostiene sin la intervención del juicio.

R. de Mas Solanes

### Elaboración de pan integral

El sub-avanzado francés Pamié que se halla al frente de la estación-almacen de Antréas, ha ideado un procedimiento que puede elevar el grado importante de la industria de la panificación.

En vista de la transformación directa del trigo en pan, del que ya se ha realizado pruebas ante el profesor Leroy, el representante del Sindicato Agrícola y las autoridades militares de la quinta región.

Después de someter el trigo a un lavado y depurarlo, se lo hincado, esto se deja en maceración por espacio de dos a cinco horas para que absorba el agua en la cantidad que se destina a la leucina para la fabricación de panes de diez, un 70 por 100 aproximadamente.

Los trigos hincados se depositan en la tina de una máquina especial, que los transforma en una pasta desmenuada de salvado, y que se introduce en el horno después de fermentado.

El pan que se obtiene es blanco, sin costra, y con todas las cualidades del pan fabricado con harina de trigo.

El sistema da un rendimiento del 80 al 90 por 100 de la substancia del cereal, lo que representa una cantidad de 120 a 135 kilos de pan por cada cose de trigo.



### Un forraje verde de invierno

### La zulla

El competente catador de botanas del Instituto N. de Agronomía, doctor Ribach, ha hecho una interesante publicación sobre el cultivo de la zulla, llamado la atención de nuestros agricultores sobre la conveniencia de experimentar este forraje verde que tiene la propiedad particular de vegetar en los fríos meses de invierno.

En sus observaciones el cultivo durante tres años en Bahiá de Allende, completamente en la bahía. Alrededor el doctor Ribach: Los animales ruman a las que la abocan fresca, en cantidad suficiente, se aprovechan perfectamente. Pero ignoramos si la zulla las ayuda y conviene en mayor medida de lo que se por papel como forraje de invierno. La zulla sembrada mucho alimento a las alpacas, que hacen el ruido escuchado en el fondo de sus fajas. Según nuestras observaciones, en Montevideo hay pocos espacios de plantas visitadas con igual éxito por aquellos animales. Cultivamos la zulla en el Jardín Botánico del Instituto N. de Agronomía, desde el año 1911. Las semillas germinan pronto después de sembradas; también especialmente se aprovecha la planta con facilidad por sus semillas, estas, caídas espontáneamente al suelo, permanecen en los meses de Febrero y Marzo. La nueva planta despierta primero sus dos cotiledones ovalados de un centímetro de largo, los demás hojas que se desarrollan, forman una roseta. Las primeras tienen una sola línea nervial de 2,50 centímetros de diámetro; las siguientes son trifoliales; más tarde aparecen hojas pinnadas con cinco foliolos y en que llegan las más gruesas con 40 ó 50 centímetros de largo, con 4 a 7 pares de foliolos laterales y un foliolo terminal. Los foliolos tienen comúnmente 5 centímetros de largo por 3,50 centímetros de ancho.

La hoja poese en sí base una vaina corta con dos espaldas lanceoladas. Cada foliolo se encuentra sobre un corto pedúnculo articulado, que ejecuta los movimientos necesarios para elevar el follaje en posición favorable.

Desde el segundo mes de vegetación, el tallo se prolonga y al mismo tiempo se ramifica, extendiéndose las ramas horizontalmente y modificándose a su vez. Los tallos forman abedules de un centímetro de grueso y sus hojas tienen de 3 a 10 centímetros de largo de 2 a 3 centímetros de ancho.

La raíz de la zulla es perennante, larga, carnosa, alcanza serna unos 5 centímetros de grueso. Cuenta de un cuerpo leñoso y de una o varias gruesas raíces y un sistema de raíces de la zona inferior de las raíces.

La planta crece en el invierno en nuestro cultivo cuando la nieve cubre mayor de un año. Hemos observado que una segunda vegetación, cortada los tallos al principio de la floración, pero no resultó.

Sembrada a otras épocas en la zulla, se da igualmente, pero según nuestra experiencia, no coseo con tanta bondad, ni da

un hermoso color rojo. Entre los diez pétalos inferiores de la corola, que forma la qualità, están sostenidos los diez estambres y el pistilo. Este último es oblongo y se compone de un ovario de 6 milímetros de largo y un estilo filiforme. El ovario contiene cuatro óvulos dispuestos en una serie. Al madurar el pistilo fecundado, se abella el pericarpio abisotrofo de una semilla, que queda adherida en las intersticias de modo que el fruto maduro resulta articulado, mostrando cuatro abultamientos correspondientes a las semillas. Estas se forman, además, también transversales. Este fruto o charano no se abre, pero a medida que se desmenua en cuatro segmentos, hinchándose los tallos que se habían formado entre las semillas. Así es en rigor el aspecto de la zulla en su estado de maduro, mostrando en un borde las crestas que indican su perfecta conexión con los

semejante tan abultadamente como si se vieran en la época anterior indicada.

No prospera bien en las terrenos de sub-suelos arenosos, las heladas perjudican las aguas estancadas; las heladas perjudican el principio de la vegetación solamente.

La semilla debe ser buena y fresca, de un año de edad, si es posible; hay que tener en cuenta en especial, la que se debe elegir de 85 por 100 y en papel o facilidad germinativa, que tiene que ser superior a 80 por 100.

La semilla se debe a una de 100 kilos por hectárea; la semilla se puede a los hectáreas hasta en terreno medio a 30 kilos; después de sembrada, se tapa con tierra de abolla, para no extraerla demasiado. La siembra se hace al voleo, a mano o con máquina, o bien en línea, abarcando en caso de siembra la máquina un 25 por 100 de superficie.

Las criaturas que requieren son las de conservar el terreno libre de malezas, las que se deben arrotar o estrujar por medio de rulos especiales.

El caso de la zulla para pasto se llama al flores el vegetal; cuando se destina al principio al pastoreo, no se deben arrotar el pasto si las plantas están muy tiernas, sino todo el pasto viejo, porque destruye el cuello de la raíz, que a veces sobrevive 2 ó 3 años vegetando de flor de tierra y las espigas a secarse.

Los instrumentos para la cosecha y los procedimientos empleados son semejantes a los aplicados para la alfalfa.

### Conservación de las frutas

Para que se conserven por algún tiempo las frutas en estado fresco, que es como tienen más valor en el mercado, hay que conservar en locales frescos que reúnan las siguientes condiciones: temperatura constante y poco elevada, ya que a más de 6 ó 7 grados centígrados, escapan el agua y se conservan mal. Deben también estar estos locales privados de luz, pues ésta favorece la respiración y el desarrollo de hongos. Hay que evitar asimismo las corrientes de aire que igualmente favorecen la evaporación de los jugos y hacen variar la temperatura. Igualmente hay que evitar la humedad, para evitar que las frutas se descompongan.

Los fruteros o sea los locales destinados para este objeto, deben de ser, por lo tanto, de muros gruesos, con espesura de preferencia al norte, ventanas de ventilación, aberturas con persianas que dejan pasar poca luz, y cerraduras en términos que no se pueda abrir. A partir de 30 centímetros de distancia del suelo, se establece una serie de estantes o arcañales horizontales, que distan uno de otros 30 centímetros y de anchura cada uno de 50. Pueden estar decorados de listones de madera sin pintar y distanciados entre listones más de cuatro centímetros.

La posición en que se colocan las frutas es indiferente para algunas, pero en cambio para otras no sucede lo propio. Los papas, por ejemplo, deben colocarse descubiertas sobre el estante y las manzanas sobre el rabe.

La observación se consiste que sea más perfecta si se envuelven las frutas en papel de seda.











# Productos del INSTITUTO PASTEUR, de París

Exigir en los tubos la marca adjunta como garantía de la legitimidad  
**VACUNA PASTEUR**



Cada año deben repetirse las vacunaciones pues la inmunidad que producen dura solamente, término medio, un año

## VACUNAS PASTEUR

MILLONES DE VACUNACIONES PRACTICADAS EN ESPAÑA

PARA PRESERVAR DEL CARBUNO O MAL DE BAZO A LOS GANADOS LAMAR, CABRIO, DE CERDA, VACUNO Y CABALLAR: DEL MAL ROJO AL GANADO DE CERDA Y A LAS AVES, DEL COLERA DE LAS GALLINAS

CULTIVOS Puros de PERINUMONIA, contra la Perinumonía contagiosa del ganado vacuno

VIROS VARIOLICO contra la VIRUELA DEL GANADO LAMAR

## SUEROS PASTEUR

ANTIETÉRICO, ANTIESTREPTOCOCCICO, ANTIVENEREO, contra el CARBUNO, contra el MAL ROJO



# INSTITUTO DE SUEROTERAPIA

DE TOULOUSE (FRANCIA)

metodos autorizados de los Profesores LECLACHE y VALLEE

VACUNACION (con súa inyección) SUERO-VACUNACION (dos inyecciones) SUEROTERAPIA (suero puro)

contra el CARBUNO SINTOMÁTICO del GANADO Vacuno y contra el MAL ROJO del GANADO de CERDA

SUERO ESPECIFICO POLIVALENTE para curación de HERIDAS Y SUPURACIONES de toda clase eficas en PERINUMONIA,

ANASARCA y TIFOIDEA del caballo y en MOQUILLO del perro

Havio gratuito de informes e impresos concernientes a los diferentes productos, a quien los solicite

Dirigir pedidos, consultas y giros al representante general en España

**Dr. M. DOSSET - Rambla de Cataluña, 89 - BARCELONA**

Regístrate a nuestra lista de suscriptores que siempre que se dirijan a nuestros asociados, mencionen El Cultivador Moderno

dicado que sus ellos obtienen y la mano que impugna la fibra, los estirna a no aceptar la alimentación, así se lo emplea la palmita y la palma, el guano, la brisa, el estiércol, los fermentos, la sílica y otros productos orgánicos, a la vez que las cenizas, el hulla y las minerales fosfatadas y potásicas.

La composición química de las cenizas del lino, nos indican que en el suelo debe encontrarse abundantemente y en estado soluble sales alcalinas, particularmente potásica y fécula fosfórica.

El estiércol, o su equivalente de otro abono orgánico, debe emplearse en la proporción de 2.000 kilos por cada 100 kilos de lino que produce la hectárea de terreno, y como el rendimiento a que debemos aspirar es el de 500 kilos de ella, resulta que la cantidad de estiércol que debemos poner en la tierra es de 10.000 kilos durante meses, de este período de fertilizar también con 300 a 400 kilos de superfosfato de cal de 1820 y 200 kilos de sulfato de potasa, más algún nitro de peso cuando las plantas estén en plena vegetación, si se observa que las plantas crecen con poco vigor, pero haciendo mucho cuidado de no abusar de este fertilizante, porque el exceso de nitrógeno perjudica mucho a la lino, empobreciendo su calidad.

Preparada la tierra para el mes de Mayo, en las climas fríos, o para Abril en los templados, se procede a sembrar, utilizando de semilla fresca del día, pues la que ha pasado un tiempo, como no se haya conservado bien en lugar fresco y ventilado, lo más probable es que esté rancia y haya perdido la facultad germinativa.

La lino de la semilla se siembra en que la tierra es muy húmeda, posada, de color oscuro claro y apretado un pulgada de ella entre la mano cejosa. La de Baga, que a se ha utilizado, es la mejor para la obtención de la lino, tanto color rosado y termina un pañuelo. Para evitarlo de si cubrir la facultad germinativa, lo mejor es conservar una cascada semillas encerradas en un paño humido en su local cuyo temperatura no sea menor de 12°; si es buena, a los tres o cuatro días han nacido todos y a los mismos ratos, prohibiéndose emplear para la siembra.

Esta se hace a rulo, empleando unos 150 kilogramos por hectárea si se trata de producir y aprovechar sólo la semilla; si por el contrario se quiere la lino el producto a que se aspira, se emplea de 200 a 250 kilogramos legajo lino. 350 kilogramos cuando se quiere obtener fibra solamente después, que para la fabricación de tejidos muy finos.

Para sembrar la semilla basta un pase de grada. Algunos agricultores pasan después el rulo o tablas para dejar la tierra algo suelta y muy plana.

Si antes de hacer las plantas se formara contra en la tierra, debe desmenuzarse para facilitar el nacimiento de ellas, a muy corto se da un o más pases de grada.

En lo sucesivo conviene recordar repetidas veces para mantener siempre la tierra limpia de hierbas, las que se arrancan a tura, teniendo cuidado de no pisar ni estropear las del lino. Algunas, se se entierre el terreno y hay que dar una cura ligera con estiércol, pero siempre antes de que las plantas lleguen a la mitad de su desarrollo, pues cuando avanzan éste cubren ya la tierra, se han apoderado de ella y no dejan nacer nuevas plantas si permitiera hacer algunas sin estropearlas. También conviene

de los riego cuando el tiempo viene seco, a fin de mantener constantemente la frescura del suelo.

Quince días después de la siembra, cuando las semillas empiezan a moverse, es el momento más oportuno de hacer la selección si se desea aprovechar fibra lino. Si se quiere la recolección basta que las plantas se rindan, cuando pierden el color verde y toman amarillo cuando la semilla está suelta, como se puede aprovechar esta, pero la lino es más basta y rigida, limitando aplicación sólo para linoes ordinarios.

J. M. HERNANDEZ  
Cultivador de Agricultura



## Los terrenos improductivos y repoblación del arbolado

España tiene una superficie de ochocientos millones de hectáreas, en número redondeado.

Se descomponen esta extensión en 1.200.000 hectáreas de cultivo de regadío, 18.600.000 hectáreas de cultivo de secano, 3.000.000 de superficie forestal y 2.600.000 de terreno baldío improductivo.

Poco a poco último número tenemos que dar a conocer. En estos últimos tiempos forma parte 7.500.000 hectáreas de tierras baldías que el sabio doctor Reyes Priore.

Y aun en estas cosas, que se caracterizan por bien ser pocas, que son mucha parte de masillo y de composición estruendo, un clima muy poco húmedo y de temperatura muy alta y la ausencia de arbolado, la tierra no es improductiva, pues en la obra del doctor Reyes das etapas de lino, sus linoes comparten el ingeniero agrónomo señor Juvani hace el estudio de las aplicaciones como que forman vegetación muchas de las plantas esparcidas, y prueba de ello es que las cenizas diversas especies de ganados, especialmente el lanar y el cabro.

Lo que ocurre es que no existe en estas zonas arbolado, no por carencia de condiciones para ello en todas, sino a consecuencia de la devastación de bosques que ocupaban antes gran parte de esas etapas.

Esto por lo que se refiere a España en general, que en cuanto a Galicia, el campo de terrenos improductivos aún está más tristemente entorpecido.

En otros hay que distinguir la superficie de terreno en que produce más el tipo adecuado gran desarrollo, evitando el abandono al cuando dando una parte al cultivo y proporcionalmente combinable, y esas etapas grandes extensiones de la parte alta de la región en que predominan las plantas que son siempre galeses seg. Albarinos, Albarinos, Albarinos y Pájaros.

En estas es donde se debe repoblar de arbolado, representando muchos millones de hectáreas que se pueden errar.

Que dificultad hay para ello? En algunas zonas, el maltrato que por medio de drujas se puede hacer desaparecer.

En otras, la natural oposición de los terrenos que no vayan a plantar arbolado, cuyo producto no podría recoger ellos, o

el tener de los propietarios a hacer tierras y cultivos del arbolado por su cuenta, pagando previamente que se hablan de estas intervenciones en el dicho tipo.

Para hacer desaparecer todos estos obstáculos, lo primero, a nuestro juicio, sería asociar el interés del propietario y del Estado, por medio de contratos entre ambos, formalizante esta técnica, en la siguiente forma, que en algunos casos se la llevada ya a la práctica en el progresivo Ayuntamiento de Trigueros.

Se hay un ejemplo que puede ser modificado en algún detalle, según las circunstancias de cada caso:

1.º Señalar a sus expensas, de plano todo los terrenos que no producen lino, todos aquellos de los montes baldíos, baldíos y riberas, y en cuantos otros no pertenecen a los demás bienes, evitando y quitando los árboles que en sus correspondientes perjudican.

2.º Tener prelación por las semillas esparcidas, trabajos de siembra y de regadío y demás cuidado que requiera la conservación de las plantaciones, permitiendo la venta parte del producto de las ventas de árboles que realice el propietario.

3.º En los casos de enajenación de los bienes por el propietario, o de renunciar el arrendamiento, por término del arriendo, o cuando renuncie dicho lino, no podrá restar el arrendatario más que la tercera parte del valor según tasa de los plenos que en su parte más estrecho tengan un diámetro que exceda de cuatro pulgadas, las que se verificará al ser notificado el arrendatario la enajenación, o al notificar el arrendatario su renuncia a seguir linoes.

4.º En los casos de desahucio por falta de pago o por incumplimiento del contrato de arrendamiento, o de lo pactado en este documento, el arrendatario perderá todo derecho a reclamar parte alguna en el arbolado.

5.º Propiedad de los frutos de los sitios que quedan desahucados por haber sido vendidos los árboles o por otra causa.

6.º Se hace responsable de las pérdidas y deterioros que sufran el arbolado, por negligencia en su conservación o por falta de cuidados en su plantación.

7.º Este contrato no se ejecutará a otros de arrendamiento—arrendo o lino—de otros linoes, en los que se estipula la nueva en linoes del propietario de árboles y riberas realidades en las fincas por el arrendatario.

L. H. Bórbora  
Lepidario Agrícola



## El viento y los riego

El Boletín de Ayudantes y Auxiliares de los Cuerpos de Ingenieros, publica la noticia de que en El Salvador se a distancie un millón de hectáreas de terreno baldío aprovechado por 1.500 hectáreas de Hierba, que se repartieron 1.500 hectáreas de fuerza, que se destinaron a obra que ahora se van a ir de un total de más de 1.000 hectáreas de terreno. El distrito de este medio está de unos 40 metros.

Si se tiene en cuenta que la ceniza fuerte está casi adquirida de lino y que una instalación de un costo relativamente económico, puede poseerle la industria que las de

Regístrate a nuestra lista de suscriptores que siempre que se dirijan a nuestros asociados, mencionen El Cultivador Moderno



lear en la tierra estos suelos para el desarrollo de plantas industriales y de la agrícola para exportación, presidiendo oportuno en terrenos de riego análogos sucesos.

**La producción de azúcar en España**

Según la revista *Hortiva* hay en explotación 1 millón de Alamos, 2 en Alamos, 5 en Maraca y 2 en Teruel. La producción la ha pasado a 47.000 toneladas, es el más cercano punto independiente de Sicilia en este artículo tan importante.

El mineral (terreno andaluz) de Almería tiene una ley media de 25 por 100 de la otra purificación, 12 por 100. De las 45.000 toneladas de azúcar se han obtenido 11.000 toneladas de azúcar, con un valor de 2.750.000 pesos.

**Medio de obtener animales precoces**

La primera demostración de que tan gran progreso, es el manejar animales precoces, que son los que con un tiempo reducido dan mayor utilidad.

Uno de los procedimientos que vienen empleando muchos criadores para obtener el rápido crecimiento de las reses, es el empleo de 123 yerba de las juncos o eleoestegiar *Estegia*, por la acción estimulante que ejerce sobre todas las funciones fisiológicas que determinan su aumento en el desarrollo de sus órganos sometidos a la influencia de este producto, cuyo empleo se nos enseñaron de proceder a los ganaderos.

**El cultivo nocturno**

Una novedad en agricultura es el cultivo nocturno que ya ha sido practicado en los países de Norte América. Muchos laboradores han sido admitidos si se quiere, que en el cultivo nocturno, es más la utilización, no se trabaja el campo de noche en ninguna parte del mundo.

Nada más sencillo, sin embargo, ni más fácil para salir de la tierra una cosecha o exportar, más una labada inmediata, una plantación o una siembra.

Basta poseer un generador móvil, cualquiera, colocada cerca de la trilladora, por ejemplo, se pone en movimiento por medio de una correa de transmisión ligada a aquella. El aparato es bastante poderoso para dar a una máquina de arar una suficiente para trillar el campo de trabajo.

En su falta de material, la máquina estará dispuesta de modo que almiente dos productores que disminuya a la vez el campo que hay que seguir hacia adelante y la tierra labrada. Ocasión a algunas amparadas, los adelantos a después, que tienen todo el día ocupado, pueden dedicarse por la noche a los trabajos que están en el campo o del suelo, y los trabajos están en disposición de dar a las labores fijas sucesivas en las labores más productivas de sus parques.

**Los tributos por la fabricación de vinos**

La estadística de la explotación industrial y de comercio correspondiente al año 1915 según es el grupo de fabricación de vinos y otras bebidas 10 millones de hectáreas de riego del país que los arrojan, embalsados, apagados, mojados o ahogados, que por medio de maderas de riego naturales influyen a los de otras provincias de España o de los extranjeros. Las ventas de estos productos importan 430.208 pesos, los mientos, que obtienen además otros impuestos o aumentos, con el impuesto y 137.124 pesos, y las fabricas de vinos de otros, con que figura 1.884 hectáreas, con

Este tratamiento es igualmente conveniente para la cebada y para la avena, pero cuando se trata de estos dos cereales, conviene reducir algo la dosis.

**La grama para fijar las arenas movedizas**

En el Boletín del Real Jardín Botánico de Palermo. A Berté recomienda la grama para fijar los terrenos formados por arenas sueltas con el viento. Se debe utilizar gran arena con el viento. Se debe utilizar gran arena con el viento. Se debe utilizar gran arena con el viento.

**Potasa sacada de los Aloes Hornos**

Los distilados para la provisión de cenizas, han contribuido a que se aproveche en la actualidad, mejor que antes, algunos residuos que quedan a dicho alambic, y así es como se recupera la potasa de los residuos que queda la fabricación de azúcar de la rubicunda así como se ha empezado a extraer la potasa de los alpos marinos.

No bastando esas reservas a atender las necesidades de la agricultura, el tratamiento se ha pensado en utilizar las grandes cantidades de potasa de los lodos y cenizas de los Aloes Hornos.

Cuando la carga de mineral de color o de color cuando en el alfo hecho, escapan a parte superior con los gases, grandes cantidades de polvo fino de mineral y cenizas de la operación. El polvo se separa de los gases y se deposita en locales convenientemente dispuestos.

La relación con la cantidad de hierro producido es la siguiente: que entre en el horno con 30 litros según el título de potasa por tonelada de hierro.

La proporción de los lodos y el lavado provee porciones suaves y amarillentas que potasa soluble en el agua y que puede ser directamente aplicado como abono.

**Concentración de los jugos de la remolacha para reemplazar el azúcar**

En una revista suiza, a una consulta de un suscriptor sobre si el jugo obtenido de las remolachas por presión directa puede concentrarse y verse a jarabe, se le contesta: Puede fácilmente obtenerse un jarabe de los jugos de la remolacha azucarada. Basta para ello cocerlos muy lentamente, luego desmenuarlos y presionarlos con instrumentos caseros con la prensa dispuestas en las granjas según la importancia de las cantidades de remolacha. Los jugos que resultan de la presión pueden concentrarse reemplazando.

**Virtudes medicinales de algunas legumbres**

Para el alivio y curación de algunas enfermedades está indicado el uso de las legumbres siguientes: El spin, contra el reumatismo; las alubias, contra la disentería; la judía, contra el ascitis; las lentejas, contra el escorbuto; la soja, contra el asma; la garbanzo, contra la gripe; la lenteja, contra la hipertensión arterial; y la alfalfa, contra la presión arterial.

Para evitar que adquiere el gusto especial de la remolacha, antes de someter al agua dichos jugos, conviene tratarlos con agua oxigenada y filtrarlos seguidamente. El jarabe de este modo obtenido, se conserva el grado deseado, y puede substituir al azúcar en los usos domésticos.

**Preparación de jamonos**

Por M. Pautel han sido descritos en *L'Hygiène de la viande et du lait* (Mayo de 1912), los detalles que deben emplearse para la preparación de los diferentes tipos de jamonos. He aquí lo que debe entenderse para producir el estado tipo de York.

Extracción y molienda las juncos, tributos con reses, con veintidós horas de intervalo, con la muestra siguiente:

Sal .....	30 kilogramos.
Sulfito .....	5 "
Anticor .....	20 "
Mediulla pulverizada .....	100 gramos.

Después, sumergiendo en salmuera con pasta de:

Agua .....	100 litros.
Sulfito .....	12.500 kilogramos.
Anticor .....	2.500 "
Beato de sosa .....	250 gramos.

Asociadas estas materias, se hace lavar la morra durante diez minutos, cantidad de renovación y separar, luego se agregan 30 gramos de salmuera y también, 20 gramos de agua y 50 de lajas de carbón se se y se aplica 50.

Finalmente, y según se indica de la anterior operación, se obtienen los jamonos en salmuera cocidos en la mitad de permanganato de sosa a cuatro días, produciendo este lavado por el peso del jamón en la proporción de dos días por kilogramo. Un jamón de estas clases debe permanecer ocho días (24 x 8). Desmenuado este tiempo, se retiran los jamonos de la salmuera cocida, se exponen a la acción de un corriente de aire seco y se los abana ligeramente a frío.

**Pulmonos agrinos ahogados en ventilador horas con RESOLUTIVO BOJO MATA**

Se recomienda las semillas de la *Milip* y los productos agrícolas de las alubias en el establecimiento de plantas temperadas y para el almacenamiento de las producciones de cereales, el conocimiento de lo que se refiere a la explotación de dicha materia ha sido de gran provecho a todos los laboradores. Este estudio detallado a las alubias halladas en estos países con respecto tener en cuenta para usar las mismas prevenciones de la contaminación como la casa de los juncos. Esta obra merece, muy amigable y completa, alusiones sin duda en este editorial. (Págs. 1,50 pesos).

**El problema actual de la alimentación de las plantas del heno y del bestiar.**

Se refiere las importantes cuestiones que expresa el título del trabajo que acaba de publicar el Consejo provincial de Agricultura y Ganadería de Barcelona, se exponen algunas soluciones que tienden a aumentar la actual crisis de la falta de alimentos y obtener convenientemente la alimentación del heno, así como en lo que concierne.

La lectura de este folleto se recomienda por la gran actualidad que tienen los asuntos de su trata.

**Ordenes de Primavera.**

Director de la Granja Agrícola de Valladolid, don Camilo Rodríguez de Arce, hemos recibido un folleto resumido los aspectos verticales en dicho establecimiento con respecto a transacciones en tierra república, un libro de 500 páginas.

**La cohesión provisional es de que en tierras y otros cultivos que se desierten y con las actuales condiciones, los cereales transitorios pueden dar resultados muy importantes a la necesidad de estos granos muestro si eleva el rendimiento y de que hasta el mes de Abril pueden sembrarse sin riesgos transitorios.**

**Congreso Agrícola de Balmuccia.**

La *Revista Agrícola de Balmuccia*, ha publicado la preparación de los diferentes tipos de jamonos. He aquí lo que debe entenderse para producir el estado tipo de York.

**Memoria de los trabajos de extensión de Plagas del Campo.**

El Cultivo de los principales especies de la alfalfa. Segunda edición aumentada, por Pedro Rodríguez. (Sociedad Agrícola Salmuccia).

**BIBLIOGRAFIA**

Se recomienda las semillas de la *Milip* y los productos agrícolas de las alubias en el establecimiento de plantas temperadas y para el almacenamiento de las producciones de cereales, el conocimiento de lo que se refiere a la explotación de dicha materia ha sido de gran provecho a todos los laboradores. Este estudio detallado a las alubias halladas en estos países con respecto tener en cuenta para usar las mismas prevenciones de la contaminación como la casa de los juncos. Esta obra merece, muy amigable y completa, alusiones sin duda en este editorial. (Págs. 1,50 pesos).

**Importantes indicaciones sobre las enfermedades de los cerdos, por Guillermo Mervis Arango, profesor de higiene pública de un país.**

**Un libro de M. C. Feen, que trata parte de la *Biología* y *Medicina*, para la mano de los agricultores el medio para llegar a la obtención de los excelentes lotes y el conocimiento de estas prácticas que pueden obtener resultados muy importantes para extenderlos con métodos.**

**Importantes indicaciones sobre las enfermedades de los cerdos, por Guillermo Mervis Arango, profesor de higiene pública de un país.**

En un libro de divulgación, que contiene sencillas enseñanzas sobre el mal royo, pulmones infecciosos o contagiosos y otros pecados a otros de los cerdos. Es un trabajo



**Destrucción de las hierbas parásitas de los sembrados**

En Francia se viene experimentando, con resultados notables, las disoluciones de selenio sulfuro para la destrucción de algunas hierbas que invaden los sembrados de cereales, sobre todo en las llanuras, tales como el raballón italiano, la biola de pastor y otras.

Con este tratamiento, en el término de dos días, estas hierbas quedan destruidas, sin necesidad de regarlas, como en el método ordinario.

La proporción normal que hay que emplear de selenio sulfuro es la de siete litros de este producto de 65-60º Barmé, por 100 litros de agua, o sea aproximadamente 10 por 100 en peso.

La época más apropiada para el tratamiento, es la primavera, cuando se debe regar y es más útil cuando se trata de un pulverización, tomando las precauciones debidas, dado el peligro tóxico del líquido. Se no adapta la represas como aparato para la aplicación, debe aplicarse un mínimo por hectárea de 10 hectolitros de la indicada solución, y al aparato que se utiliza en el pulverizador, bastará con aplicar 7 a 8 hectolitros por hectárea.

En el primer caso, las gastos de este tratamiento, incluída la mano de obra, se elevan de 30 a 35 pesetas por hectárea, y en el segundo, será de una 26 a 27 pesetas.

**El moteculativo**

El cultivo mecánico hace cada día nuevos progresos y de se se espera la solución del

de Mayo de 1915 en la ciudad de Balmuccia. Cuando las altas temperaturas, los procesos de las amonías y las disoluciones de Bata se refieren a la *Exposición Agrícola de Balmuccia*, la importancia de la obra hecha en la región del país. El movimiento de la obra, *Informe de la Mesa de la Agrícola y Asociación Agrícola de la Balmuccia*.

**Memoria de los trabajos de extensión de Plagas del Campo.**

El Cultivo de los principales especies de la alfalfa. Segunda edición aumentada, por Pedro Rodríguez. (Sociedad Agrícola Salmuccia).

**BIBLIOGRAFIA**

Se recomienda las semillas de la *Milip* y los productos agrícolas de las alubias en el establecimiento de plantas temperadas y para el almacenamiento de las producciones de cereales, el conocimiento de lo que se refiere a la explotación de dicha materia ha sido de gran provecho a todos los laboradores. Este estudio detallado a las alubias halladas en estos países con respecto tener en cuenta para usar las mismas prevenciones de la contaminación como la casa de los juncos. Esta obra merece, muy amigable y completa, alusiones sin duda en este editorial. (Págs. 1,50 pesos).

**Importantes indicaciones sobre las enfermedades de los cerdos, por Guillermo Mervis Arango, profesor de higiene pública de un país.**

**Un libro de M. C. Feen, que trata parte de la *Biología* y *Medicina*, para la mano de los agricultores el medio para llegar a la obtención de los excelentes lotes y el conocimiento de estas prácticas que pueden obtener resultados muy importantes para extenderlos con métodos.**

**Importantes indicaciones sobre las enfermedades de los cerdos, por Guillermo Mervis Arango, profesor de higiene pública de un país.**

**Un libro de divulgación, que contiene sencillas enseñanzas sobre el mal royo, pulmones infecciosos o contagiosos y otros pecados a otros de los cerdos. Es un trabajo**



que interesa ser leído así como aplaudido así como por la brillante labor que en él realiza.

La moza de Valera, por Agustín Martí Frensdal.

Interesa este folleto, de cerca de 60 páginas una colección de artículos publicados en algunas periódicos sobre la agricultura en el mundo, en los que el autor Martí, con una pluma que en la narración, da a conocer los procedimientos que considera más prácticos en la lucha contra el exterminio de plagas, que tanto perjudica como en la zona del olivo. De la lectura sacará profeciosa información exacta sobre el cultivo. En un folleto escrito en catalán y en vengado a 0,75 pesetas completa.

Del río salgado - Boletín de crítica, por Alejandro Barrios - El Director del importante folleto La Ver de Galicia ha tenido el acierto de publicar en un tomo los trabajos científicos que estudiado la Expedición Botánica de Arce Galdos celebrada en la Ordesa el pasado año, publicando el libro.

En un estudio de varias de las obras que en los años precedidos ha demostrado su autor poseer especial observación y grandes conocimientos en la materia.

Alcornoque el hoy un hermoso período escrito por el gran doctor del anatomista catalán don Antonio Vilá Pastor, en el que al estudiar el trabajo del señor Barrios, pone todo en una de las labores y entusiasmo de las manifestaciones de cultura regional.

El Concurso de ganado lanar manchego celebrado en Tarazona durante los días 14 y 15 de Mayo de 1916, por don Félix Fernández Regional, Inspector provincial de Higiene y Sanidad pecuaria de la provincia de Cuenca han dado el fruto de una estadística completa de la raza lanar nacional.

El Consejo de Fomento de Cuenca ha recogido todos los datos estadísticos que se han terminado las Inspecciones municipales de higiene y sanidad pecuaria y la confección de un libro de estadística pecuaria más completa que hasta la fecha se ha publicado en España.

Alimentación del bestiar, por M. Baez y Vilá - Precio, 2 pesetas.

El libro que acaba de salir es un volumen de 230 páginas, escrito en catalán y destinado a la vulgarización de los conocimientos que debe poseer el ganadero referente a la alimentación de sus ganados.

El libro del señor Baez y Vilá está dividido en dos partes. En la primera se ocupa de las principales enfermedades de la alimentación, describiendo en qué consiste la enfermedad, cómo se transmite, cómo se evita, cómo se observa y previene, la diagnosis de los mismos, su curación, la transformación de los alimentos en carne, grasa, leche y embago, los recursos de mejoramiento, la tabla de la composición química de los alimentos, la manera de hacer alimentos balanceados y las tres clases de raciones.

La segunda parte trata de la alimentación aplicada, comprendiendo la alimentación a la especie caudal, especie sueta, ganado vacuno, especie bovina, mercedaria, especie montañesa el caprino destinado a la alimentación de la raza lechera, el ganado lanar y caprino, y por último, el ganado de cerda.

Esta obra, como dice su autor en el prólogo, está dedicada a los alumnos de los cursos de ganadería que con gran éxito vienen celebrándose de algún tiempo atrás en esta parte en las diversas comarcas de Cataluña. El libro del profesor de Zoología de la

Escuela Superior de Agricultura está escrito en lenguaje sencillo e ilustrado de la manera de aprenderse. Esta obra se trata, además, el hecho de que las razas españolas como modelo están confeccionadas con los alimentos de que se dispone en las comarcas catalanas, cosa que en los tratados de alimentación publicados en España parecen precisamente el defecto de estar compuestas casi todos las raciones con alimentos extranjeros, los cuales los agricultores no suelen disponer de ellos, o bien las raciones en un caso de los que se usan en la práctica, son muy difícilmente exequibles.

El libro que nos viene a salvar esta necesidad que se debía sentir en Cataluña y en sus comarcas y el director de los cursos de la escuela, por cuyo trabajo se felicitanos.

Riqueza forestal de la provincia de Cuenca y medios para su conservación y mejora, por Cayetano de la Cruz, Ingeniero de montes.

En un folleto editado por el Consejo provincial de Fomento muy interesante, en el que se hace un estudio exhaustivo de la situación actual de la riqueza forestal de la provincia, manera de aumentarla y medios para su conservación y mejora, tratando todo ello con gran exactitud.

El Concurso de ganado lanar manchego celebrado en Tarazona durante los días 14 y 15 de Mayo de 1916, por don Félix Fernández Regional, Inspector provincial de Higiene y Sanidad pecuaria de Cuenca - Publicación del Consejo provincial de Fomento.

En un folleto impresionantemente editado, con muchas fotos de las reses premiadas, hace el estudio del señor Turiso del ganado presentado en dicho certamen, de todos los trabajos realizados por el ganado y las reses ganadas que de ello se deducen para mejorar la raza lanar manchega mediante los consorcios consorcios.

En una monografía que lee en este tomo todos los que se proponen de ser presentados en la feria, por una afición bastante numerosa, hacen un estudio bastante exhaustivo de la raza lanar manchega.

El Consejo provincial de Fomento de Cuenca y el señor Turiso son acreedores a que los trabajos los ganadores de la provincia un esfuerzo aplauso por su última publicación, al que damos el nuestro más cariñoso.

Las obras que se anuncian en esta Sección pueden facilitárselas EL CULTIVADOR MODERNO, S. A.



CALENDARIO DEL SEMBRADOR

(Qui puede sembrarse en el mes de Mayo)

Table with 2 columns: HORTICULTURA and FRONTERA. Lists various agricultural products and their prices per unit.

Large table with 2 columns: FRONTERA and HORTICULTURA. Lists various agricultural products and their prices per unit.

Table with 2 columns: HORTICULTURA and FRONTERA. Lists various agricultural products and their prices per unit.



El primer mercado y el segundo mercado de los días... Mercado de frutas y verduras... Mercado de carnes...

El primer mercado y el segundo mercado de los días... Mercado de frutas y verduras... Mercado de carnes...

El primer mercado y el segundo mercado de los días... Mercado de frutas y verduras... Mercado de carnes...

El primer mercado y el segundo mercado de los días... Mercado de frutas y verduras... Mercado de carnes...

El primer mercado y el segundo mercado de los días... Mercado de frutas y verduras... Mercado de carnes...

El primer mercado y el segundo mercado de los días... Mercado de frutas y verduras... Mercado de carnes...

El primer mercado y el segundo mercado de los días... Mercado de frutas y verduras... Mercado de carnes...

El primer mercado y el segundo mercado de los días... Mercado de frutas y verduras... Mercado de carnes...

El primer mercado y el segundo mercado de los días... Mercado de frutas y verduras... Mercado de carnes...

El primer mercado y el segundo mercado de los días... Mercado de frutas y verduras... Mercado de carnes...

El primer mercado y el segundo mercado de los días... Mercado de frutas y verduras... Mercado de carnes...

El primer mercado y el segundo mercado de los días... Mercado de frutas y verduras... Mercado de carnes...

El primer mercado y el segundo mercado de los días... Mercado de frutas y verduras... Mercado de carnes...

El primer mercado y el segundo mercado de los días... Mercado de frutas y verduras... Mercado de carnes...

El primer mercado y el segundo mercado de los días... Mercado de frutas y verduras... Mercado de carnes...

El primer mercado y el segundo mercado de los días... Mercado de frutas y verduras... Mercado de carnes...

El primer mercado y el segundo mercado de los días... Mercado de frutas y verduras... Mercado de carnes...

El primer mercado y el segundo mercado de los días... Mercado de frutas y verduras... Mercado de carnes...

El primer mercado y el segundo mercado de los días... Mercado de frutas y verduras... Mercado de carnes...

El primer mercado y el segundo mercado de los días... Mercado de frutas y verduras... Mercado de carnes...

El primer mercado y el segundo mercado de los días... Mercado de frutas y verduras... Mercado de carnes...

El primer mercado y el segundo mercado de los días... Mercado de frutas y verduras... Mercado de carnes...

El primer mercado y el segundo mercado de los días... Mercado de frutas y verduras... Mercado de carnes...

El primer mercado y el segundo mercado de los días... Mercado de frutas y verduras... Mercado de carnes...

El primer mercado y el segundo mercado de los días... Mercado de frutas y verduras... Mercado de carnes...

El primer mercado y el segundo mercado de los días... Mercado de frutas y verduras... Mercado de carnes...

El primer mercado y el segundo mercado de los días... Mercado de frutas y verduras... Mercado de carnes...

El primer mercado y el segundo mercado de los días... Mercado de frutas y verduras... Mercado de carnes...

El primer mercado y el segundo mercado de los días... Mercado de frutas y verduras... Mercado de carnes...

El primer mercado y el segundo mercado de los días... Mercado de frutas y verduras... Mercado de carnes...

El primer mercado y el segundo mercado de los días... Mercado de frutas y verduras... Mercado de carnes...

El primer mercado y el segundo mercado de los días... Mercado de frutas y verduras... Mercado de carnes...

El primer mercado y el segundo mercado de los días... Mercado de frutas y verduras... Mercado de carnes...

El primer mercado y el segundo mercado de los días... Mercado de frutas y verduras... Mercado de carnes...

El primer mercado y el segundo mercado de los días... Mercado de frutas y verduras... Mercado de carnes...

El primer mercado y el segundo mercado de los días... Mercado de frutas y verduras... Mercado de carnes...

El primer mercado y el segundo mercado de los días... Mercado de frutas y verduras... Mercado de carnes...

El primer mercado y el segundo mercado de los días... Mercado de frutas y verduras... Mercado de carnes...

El primer mercado y el segundo mercado de los días... Mercado de frutas y verduras... Mercado de carnes...

El primer mercado y el segundo mercado de los días... Mercado de frutas y verduras... Mercado de carnes...

El primer mercado y el segundo mercado de los días... Mercado de frutas y verduras... Mercado de carnes...

El primer mercado y el segundo mercado de los días... Mercado de frutas y verduras... Mercado de carnes...

El primer mercado y el segundo mercado de los días... Mercado de frutas y verduras... Mercado de carnes...

El primer mercado y el segundo mercado de los días... Mercado de frutas y verduras... Mercado de carnes...

El primer mercado y el segundo mercado de los días... Mercado de frutas y verduras... Mercado de carnes...

El primer mercado y el segundo mercado de los días... Mercado de frutas y verduras... Mercado de carnes...

El primer mercado y el segundo mercado de los días... Mercado de frutas y verduras... Mercado de carnes...

El primer mercado y el segundo mercado de los días... Mercado de frutas y verduras... Mercado de carnes...

El primer mercado y el segundo mercado de los días... Mercado de frutas y verduras... Mercado de carnes...

El primer mercado y el segundo mercado de los días... Mercado de frutas y verduras... Mercado de carnes...

El primer mercado y el segundo mercado de los días... Mercado de frutas y verduras... Mercado de carnes...

El primer mercado y el segundo mercado de los días... Mercado de frutas y verduras... Mercado de carnes...

El primer mercado y el segundo mercado de los días... Mercado de frutas y verduras... Mercado de carnes...

El primer mercado y el segundo mercado de los días... Mercado de frutas y verduras... Mercado de carnes...

El primer mercado y el segundo mercado de los días... Mercado de frutas y verduras... Mercado de carnes...

El primer mercado y el segundo mercado de los días... Mercado de frutas y verduras... Mercado de carnes...

El primer mercado y el segundo mercado de los días... Mercado de frutas y verduras... Mercado de carnes...

El primer mercado y el segundo mercado de los días... Mercado de frutas y verduras... Mercado de carnes...

El primer mercado y el segundo mercado de los días... Mercado de frutas y verduras... Mercado de carnes...

El primer mercado y el segundo mercado de los días... Mercado de frutas y verduras... Mercado de carnes...

El primer mercado y el segundo mercado de los días... Mercado de frutas y verduras... Mercado de carnes...

El primer mercado y el segundo mercado de los días... Mercado de frutas y verduras... Mercado de carnes...

El primer mercado y el segundo mercado de los días... Mercado de frutas y verduras... Mercado de carnes...

El primer mercado y el segundo mercado de los días... Mercado de frutas y verduras... Mercado de carnes...

El primer mercado y el segundo mercado de los días... Mercado de frutas y verduras... Mercado de carnes...

El primer mercado y el segundo mercado de los días... Mercado de frutas y verduras... Mercado de carnes...

El primer mercado y el segundo mercado de los días... Mercado de frutas y verduras... Mercado de carnes...

El primer mercado y el segundo mercado de los días... Mercado de frutas y verduras... Mercado de carnes...

El primer mercado y el segundo mercado de los días... Mercado de frutas y verduras... Mercado de carnes...

El primer mercado y el segundo mercado de los días... Mercado de frutas y verduras... Mercado de carnes...

El primer mercado y el segundo mercado de los días... Mercado de frutas y verduras... Mercado de carnes...

El primer mercado y el segundo mercado de los días... Mercado de frutas y verduras... Mercado de carnes...

El primer mercado y el segundo mercado de los días... Mercado de frutas y verduras... Mercado de carnes...

El primer mercado y el segundo mercado de los días... Mercado de frutas y verduras... Mercado de carnes...

El primer mercado y el segundo mercado de los días... Mercado de frutas y verduras... Mercado de carnes...

El primer mercado y el segundo mercado de los días... Mercado de frutas y verduras... Mercado de carnes...

El primer mercado y el segundo mercado de los días... Mercado de frutas y verduras... Mercado de carnes...

El primer mercado y el segundo mercado de los días... Mercado de frutas y verduras... Mercado de carnes...

El primer mercado y el segundo mercado de los días... Mercado de frutas y verduras... Mercado de carnes...

El primer mercado y el segundo mercado de los días... Mercado de frutas y verduras... Mercado de carnes...

El primer mercado y el segundo mercado de los días... Mercado de frutas y verduras... Mercado de carnes...

El primer mercado y el segundo mercado de los días... Mercado de frutas y verduras... Mercado de carnes...

El primer mercado y el segundo mercado de los días... Mercado de frutas y verduras... Mercado de carnes...

El primer mercado y el segundo mercado de los días... Mercado de frutas y verduras... Mercado de carnes...

El primer mercado y el segundo mercado de los días... Mercado de frutas y verduras... Mercado de carnes...

El primer mercado y el segundo mercado de los días... Mercado de frutas y verduras... Mercado de carnes...

El primer mercado y el segundo mercado de los días... Mercado de frutas y verduras... Mercado de carnes...

El primer mercado y el segundo mercado de los días... Mercado de frutas y verduras... Mercado de carnes...

El primer mercado y el segundo mercado de los días... Mercado de frutas y verduras... Mercado de carnes...

El primer mercado y el segundo mercado de los días... Mercado de frutas y verduras... Mercado de carnes...

El primer mercado y el segundo mercado de los días... Mercado de frutas y verduras... Mercado de carnes...

El primer mercado y el segundo mercado de los días... Mercado de frutas y verduras... Mercado de carnes...

El primer mercado y el segundo mercado de los días... Mercado de frutas y verduras... Mercado de carnes...

El primer mercado y el segundo mercado de los días... Mercado de frutas y verduras... Mercado de carnes...

El primer mercado y el segundo mercado de los días... Mercado de frutas y verduras... Mercado de carnes...

El primer mercado y el segundo mercado de los días... Mercado de frutas y verduras... Mercado de carnes...

El primer mercado y el segundo mercado de los días... Mercado de frutas y verduras... Mercado de carnes...

El primer mercado y el segundo mercado de los días... Mercado de frutas y verduras... Mercado de carnes...

El primer mercado y el segundo mercado de los días... Mercado de frutas y verduras... Mercado de carnes...

El primer mercado y el segundo mercado de los días... Mercado de frutas y verduras... Mercado de carnes...

El primer mercado y el segundo mercado de los días... Mercado de frutas y verduras... Mercado de carnes...

El primer mercado y el segundo mercado de los días... Mercado de frutas y verduras... Mercado de carnes...

El primer mercado y el segundo mercado de los días... Mercado de frutas y verduras... Mercado de carnes...

El primer mercado y el segundo mercado de los días... Mercado de frutas y verduras... Mercado de carnes...

El primer mercado y el segundo mercado de los días... Mercado de frutas y verduras... Mercado de carnes...

El primer mercado y el segundo mercado de los días... Mercado de frutas y verduras... Mercado de carnes...

El primer mercado y el segundo mercado de los días... Mercado de frutas y verduras... Mercado de carnes...

El primer mercado y el segundo mercado de los días... Mercado de frutas y verduras... Mercado de carnes...

El primer mercado y el segundo mercado de los días... Mercado de frutas y verduras... Mercado de carnes...

El primer mercado y el segundo mercado de los días... Mercado de frutas y verduras... Mercado de carnes...

El primer mercado y el segundo mercado de los días... Mercado de frutas y verduras... Mercado de carnes...

El primer mercado y el segundo mercado de los días... Mercado de frutas y verduras... Mercado de carnes...

El primer mercado y el segundo mercado de los días... Mercado de frutas y verduras... Mercado de carnes...

El primer mercado y el segundo mercado de los días... Mercado de frutas y verduras... Mercado de carnes...

El primer mercado y el segundo mercado de los días... Mercado de frutas y verduras... Mercado de carnes...

El primer mercado y el segundo mercado de los días... Mercado de frutas y verduras... Mercado de carnes...

El primer mercado y el segundo mercado de los días... Mercado de frutas y verduras... Mercado de carnes...

El primer mercado y el segundo mercado de los días... Mercado de frutas y verduras... Mercado de carnes...

El primer mercado y el segundo mercado de los días... Mercado de frutas y verduras... Mercado de carnes...

El primer mercado y el segundo mercado de los días... Mercado de frutas y verduras... Mercado de carnes...

El primer mercado y el segundo mercado de los días... Mercado de frutas y verduras... Mercado de carnes...

El primer mercado y el segundo mercado de los días... Mercado de frutas y verduras... Mercado de carnes...

El primer mercado y el segundo mercado de los días... Mercado de frutas y verduras... Mercado de carnes...

El primer mercado y el segundo mercado de los días... Mercado de frutas y verduras... Mercado de carnes...

El primer mercado y el segundo mercado de los días... Mercado de frutas y verduras... Mercado de carnes...

El primer mercado y el segundo mercado de los días... Mercado de frutas y verduras... Mercado de carnes...

El primer mercado y el segundo mercado de los días... Mercado de frutas y verduras... Mercado de carnes...

El primer mercado y el segundo mercado de los días... Mercado de frutas y verduras... Mercado de carnes...

El primer mercado y el segundo mercado de los días... Mercado de frutas y verduras... Mercado de carnes...

El primer mercado y el segundo mercado de los días... Mercado de frutas y verduras... Mercado de carnes...

El primer mercado y el segundo mercado de los días... Mercado de frutas y verduras... Mercado de carnes...

El primer mercado y el segundo mercado de los días... Mercado de frutas y verduras... Mercado de carnes...

El primer mercado y el segundo mercado de los días... Mercado de frutas y verduras... Mercado de carnes...

El primer mercado y el segundo mercado de los días... Mercado de frutas y verduras... Mercado de carnes...

El primer mercado y el segundo mercado de los días... Mercado de frutas y verduras... Mercado de carnes...

El primer mercado y el segundo mercado de los días... Mercado de frutas y verduras... Mercado de carnes...

El primer mercado y el segundo mercado de los días... Mercado de frutas y verduras... Mercado de carnes...

El primer mercado y el segundo mercado de los días... Mercado de frutas y verduras... Mercado de carnes...

El primer mercado y el segundo mercado de los días... Mercado de frutas y verduras... Mercado de carnes...

El primer mercado y el segundo mercado de los días... Mercado de frutas y verduras... Mercado de carnes...

El primer mercado y el segundo mercado de los días... Mercado de frutas y verduras... Mercado de carnes...

El primer mercado y el segundo mercado de los días... Mercado de frutas y verduras... Mercado de carnes...

El primer mercado y el segundo mercado de los días... Mercado de frutas y verduras... Mercado de carnes...

El primer mercado y el segundo mercado de los días... Mercado de frutas y verduras... Mercado de carnes...

El primer mercado y el segundo mercado de los días... Mercado de frutas y verduras... Mercado de carnes...

El primer mercado y el segundo mercado de los días... Mercado de frutas y verduras... Mercado de carnes...

El primer mercado y el segundo mercado de los días... Mercado de frutas y verduras... Mercado de carnes...

El primer mercado y el segundo mercado de los días... Mercado de frutas y verduras... Mercado de carnes...

El primer mercado y el segundo mercado de los días... Mercado de frutas y verduras... Mercado de carnes...

El primer mercado y el segundo mercado de los días... Mercado de frutas y verduras... Mercado de carnes...

El primer mercado y el segundo mercado de los días... Mercado de frutas y verduras... Mercado de carnes...

El primer mercado y el segundo mercado de los días... Mercado de frutas y verduras... Mercado de carnes...

El primer mercado y el segundo mercado de los días... Mercado de frutas y verduras... Mercado de carnes...

El primer mercado y el segundo mercado de los días... Mercado de frutas y verduras... Mercado de carnes...

El primer mercado y el segundo mercado de los días... Mercado de frutas y verduras... Mercado de carnes...

El primer mercado y el segundo mercado de los días... Mercado de frutas y verduras... Mercado de carnes...

El primer mercado y el segundo mercado de los días... Mercado de frutas y verduras... Mercado de carnes...

El primer mercado y el segundo mercado de los días... Mercado de frutas y verduras... Mercado de carnes...

El primer mercado y el segundo mercado de los días... Mercado de frutas y verduras... Mercado de carnes...

El primer mercado y el segundo mercado de los días... Mercado de frutas y verduras... Mercado de carnes...

El primer mercado y el segundo mercado de los días... Mercado de frutas y verduras... Mercado de carnes...

El primer mercado y el segundo mercado de los días... Mercado de frutas y verduras... Mercado de carnes...

El primer mercado y el segundo mercado de los días... Mercado de frutas y verduras... Mercado de carnes...

El primer mercado y el segundo mercado de los días... Mercado de frutas y verduras... Mercado de carnes...

El primer mercado y el segundo mercado de los días... Mercado de frutas y verduras... Mercado de carnes...

El primer mercado y el segundo mercado de los días... Mercado de frutas y verduras... Mercado de carnes...

El primer mercado y el segundo mercado de los días... Mercado de frutas y verduras... Mercado de carnes...

El primer mercado y el segundo mercado de los días... Mercado de frutas y verduras... Mercado de carnes...

El primer mercado y el segundo mercado de los días... Mercado de frutas y verduras... Mercado de carnes...

El primer mercado y el segundo mercado de los días... Mercado de frutas y verduras... Mercado de carnes...

El primer mercado y el segundo mercado de los días... Mercado de frutas y verduras... Mercado de carnes...

El primer mercado y el segundo mercado de los días... Mercado de frutas y verduras... Mercado de carnes...

El primer mercado y el segundo mercado de los días... Mercado de frutas y verduras... Mercado de carnes...

El primer mercado y el segundo mercado de los días... Mercado de frutas y verduras... Mercado de carnes...

El primer mercado y el segundo mercado de los días... Mercado de frutas y verduras... Mercado de carnes...





**CONSTRUCCIONES MECÁNICAS ELÉCTRICAS**

**E. CHALAUX Y PLATON TEXIDO**

\*\*\*

Alternadores - Dinamos - Transformadores - Motores - Grupos  
Bombas - Ventiladores - Montajes completos de centrales - Dispositivos  
automáticos e interruptores - Aplicaciones termo-eléctricas y medicales - Aparatos de  
protección para alta tensión - Transportes para luz y fuerza - Cuadros de distribución y proteostas  
Material e instalaciones de todas clases - Bobinajes en general

REPARACIONES PERFECTAS Y GARANTIZADAS DE TODO LO CONCERNIENTE A ELÉCTRICIDAD

SÍRVANSE PEDIR OFERTAS, ESTUDIOS Y PRESUPUESTOS

Despecher, Calle del Carmo, 16, tel.º Teléfono B. 4342      Talleres, Calle Universidad, núm. 5. - BARCELONA



**MULTIPLADURTA "JACQUEMIN"**

Nueva forma de conservación. Sus ventajas  
del "Méthode La Caze"

Preparación de la multiplicada por la simple acción  
de la máquina a la velocidad de la preparación de frutas

Su uso es sencillo. Un número de viticultores  
expertos ha experimentado la Multiplicadora Jacquemín en  
la elaboración de la multiplicada con los resultados  
más satisfactorios. Las Multiplicadoras se adaptan al  
usado en manijables ligeros y profundos de construcción  
en aluminio.

Aumento de grado alcohólico.  
Aumento de azúcar y extracto.  
Aumento de color.  
Aumento de bouquet.  
Vitificación más rápida.  
Clarificación más pronta.  
Cervecería más regular.  
Aumento de valor comercial.

MEJORACIÓN DEL TIPO. MEJOR CONSERVACIÓN.  
SUSPENSIÓN DE LA CASSÉ.

Señala de la vendimia y de los mochos con el  
**BIOSULTATO JACQUEMIN**

Plague insecta e insectos en general al  
Instituto de Fitosanidad (Instituto de Fitosanidad  
(Fundación U. JACQUEMIN)  
Marsella, y de Nancy (Francia)

Distribución en España:  
SUCESOR ENOLÓGICO DEL PENAFÉS  
**SERDÓ ROS & C.º**

Viticultura del Penafés.—Barrio San Francisco, 12



ES EL VERDADERO IDEAL  
Leque Vá necesita para  
hacer desaparecer las  
mosaicas que le pro-  
ducen su

**HERNIA**  
(Cefaléas)

de un solo golpe a la  
presión se libera el  
cabeza de un golpe  
en pocas sesiones  
curadas.

INSTITUTO OTOLÓGICO  
Y SABATE-ALEXANDRY  
CALLE 7.-BARCELONA

**MAYNER PLA &  
SUGRAÑES: S. EN C.**

(SUCESESORES DE JOSÉ BOULE)

\*\*\*

**VINOS Y VERMOUTHS**

\*\*\*

**REUS  
BARCELONA**

**VILAFRANCA DEL PENAFÉS**

**CENTRO VITICOLA**

**Eduardo Corbella**

(Ingeniero)

**CARDEDEU (Barcelona)**

Cultivo y selección de los MEJORES PRODUCTORES DIRECTOS resistentes a la filoxera, al oidium y al mildiu, sin injertar, sin azufre y sin sulfatar. La solución más racional y la única del porvenir a la crisis vitícola y a la crisis del azufre y sulfato de cobre. Véanse catálogos y véanse esos célebres vidales.

**PRODUCCION DE HECTOLITROS DE VINO EN ADELANTE POR HECTAREA.**

En cultivo intensivo, 8 kilos de uva y 1 kilo por cepa.

— ÚNICOS EN ESPAÑA —

**Arboles frutales y ornamentales**  
— Arbustos y flores —  
**Plantas forestales y de adorno**

**PRENSAS PARA VINO**

libro de gran utilidad

por  
**D. MANUEL RAVENTÓS**

En venta en este establecimiento. Cuesta peniques

Producción anual  
**350,000 hectolitros**

**BORSARI & C.º**

**CUBAS DE CEMENTO  
FORRADAS DE VINO**

**ROSAL ROJER LAMBELIN**

Para la conservación del vino, alcohol,  
o acal de alv, etc. O O  
PROTECTOR Y PRESERVADOR GRATIS

**PARIS: B.º Magenta, 14**

**AGENTE EN ESPAÑA:**  
**MARCELO RÜCKERT, Ingeniero**  
Calle Cana, 16, 1.º : MADRID

**EL IDEAL DEL VITICULTOR ES EL**

**SULFATAR, AZUFRAR**

**Y DAR TRATAMIENTO INSECTICIDA EN UNA SOLA OPERACION**

PUES ADEMAS DE AHORRAR DINERO EVITA MOLESTIAS

**USE V. LA EMULSION**

**ALDANOL**

por módico precio, preservará o combatirá a un tiempo Mildiu, Oidium (mancha velia), Antracosis, Black-rot (florida negra), Piral, Cochylis, Ecnemis (caca del rano), etc.

**ENSAËLO V.** y se convencerá de sus magníficos resultados

Milares de hectareas de viñedo están protegidas por nuestra emulsión. Es más económico que los caldos capucos y azufrados. Pida prospectos, y se los remitirán gratuitamente, a los concesionarios exclusivos para España, Portugal y protectorados.

**GUILLEN GARCIA E HIJO INGENIEROS.** Vía Diagonal, 462. Frente Rambla Cataluña - BARCELONA



**Miguel Cortés** Fitosanador

Calle Dos de Mayo y Provenza - BARCELONA (San Martín de Provenza)

TELEFONO 6-497

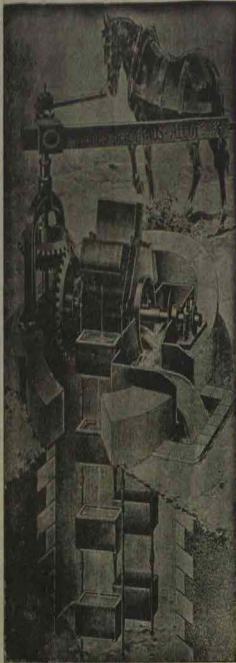
**SOLICITENSE CATÁLOGOS - SE REMITEN GRATIS**

Ejemplares a distintos lectores que siempre que se dirijan a distintos establecimientos, mencionen El Cultivador Moderno

# EL VULCANO ALCOYANO

RODES HERMANOS - ALCOY

Grandes talleres de construcción y fundición de hierro, metales y calderería gruesa



ESPECIALIDAD EN MAQUINARIA TIENIDA, OLIVICOLA Y AGRICOLA

Pídanse presupuestos y catálogos de nuestras modernas fábricas de arte



MARCA REGISTRADA  
PRODUCTO PATENTADO  
Sueltos y al mayor surtido con un 50% de economía

## SULFATO DE COBRE

garantizado al 99.99% de perfecta cristalización, pureza y solubilidad

### ABONOS

#### SUPERFOSFATOS

y todos los productos para la agricultura

Exíjase siempre la misma AZUFRIÑA

REZUMINA Y PRODUCTOS QUÍMICOS, S. R.

Paseo Diputación, 4. L.º - Teléfono, 1291  
Dirección telegráfica: AZUFRIÑA - Fábrega de San Martín

Pueda gratuitamente datos y prospectos que os serán de gran utilidad

## LABORIO-AGENCIA AGRICOLA

por D. JOSÉ M. DE SOROA

INGENIERO AGRÓNOMO

AÑO 1918

Oficina de gran utilidad para las personas dedicadas a agricultura o trabajos agrícolas.—Consultas sucesivas de las prácticas sobre Aguas, Abonos, Construcciones Cultivos, Encomiada, Fajas, Industrias, Construcción Máquinas, Meteorología, Motos, Nociones, Patología Química, etc., etc.

Precio: 5 pesetas encuadernado

Si se desea se envía por correo, acompañándose 0.35 pesetas para franqueo y certificado

## EL REY DE LOS PIENSOS

# REGENERADOR ROSTTAM

Alimento concentrado para toda clase de ganado  
Engorda, Robustece, Fortalece, evita la Anemia y mejora las Mazas  
Gran economía en el pienso diario y efectos visibles a los 10 ó 12 días

¡Fama pura y su fabricación en un terreno saludable! "EL CULTIVADOR MODERNO" 4.º Anuncio, 1.ª pag. 482-83



## CARBUNCION - PRANZANO

Premiado en la Exposición de Bruselas de 1910

Remedia el agua proterviva y curativo contra las enfermedades infecciosas e infecto-contagiosas del ganado, con indicación especial en la febre carbonosa (Dacera)

EL CARBUNCION se presenta en polvo, muy agradable al ganado que lo toma espontáneamente, dándole en la misma forma que la sal común.

Esta gran comodidad es también una garantía de la inferioridad del medicamento, así como de su eficacia indiscutible. EL CARBUNCION es un medicamento que lleva impregnada la más reciente ciencia para darla a su uso.

Cuidado en cubrir que todo el agua que se consume se adiciona para el efecto grande que tiene el agua de sí misma (tratamiento preventivo) y el efecto curativo que se obtiene, procurando que la tierra sea húmeda.

El agua que contiene el agua para sus efectos tiene y cubre, teniéndose a la salud y a la vida. El agua que contiene, cubre y a su vez proporciona.

Precio del Bot. 5 Ptas. Precio del medio bot. 4.50 Ptas.  
Deposito general: Farmacia del sal, Rafael Pannino  
Calle Wilford, 173-BADALONA (Barcelona)

Por los dirigidos por el Sr. D. J. M. DE SOROA

Barcelona

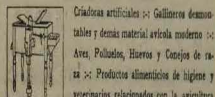
COMPROBADO: EL CARBUNCION es el seguro más positivo de nuestra riqueza.

ABONOS: PRIMERAS MATERIAS  
: PRODUCTOS QUÍMICOS :  
MINERALES DE MANGANESO

TRENOR & C.  
VALENCIA

## GRANJA AVICOLA RIERA

INCUBADORAS RIERA :  
Precio: 100 pesetas, con un 10% de rebaja, se el mismo precio de las  
fabricadas en España. (Se envían gratis, con un 10% de rebaja)



Catálogo GRATIS : EXPOSICION PERMANENTE :  
Jaime Riera Valls  
Marqués de Mont-Roig, 37 a 47 : BADALONA

## SINDICATO NACIONAL DE MAQUINARIA AGRICOLA.



FABRICAS EN BARCELONA Y MIRANDA DE EBRO  
ARADOS · SEMBRADORAS  
SEGADORAS · TRILLADORAS

ALMACENISTA DE SAQUERIO  
de todas clases

SEBASTIAN DOMINGO  
DESPECHO:  
Merced, 13, bajos  
BARCELONA

Tomás Sanahuja  
Calle Mónach, núm. 13



BARCELONA  
Fabricante de toda clase de grifos de madera y de los grifos sin corcho sistema Sanahuja con patente de invención

# BOMBAS TUBERIAS Y MOTORES MOLINOS DE VIENTO

ABASTECIMIENTO DE AGUA PARA PUEBLOS

TALLERES RAURICH DE

J. Roig Chovar Calle de Montaner, 53 - BARCELONA

Responde a nuestros pedidos que siempre que se dirijan a nuestros representantes, mencionen EL CULTIVADOR MODERNO



**COMPañA ANÓNIMA DE PRODUCTOS QUÍMICOS**

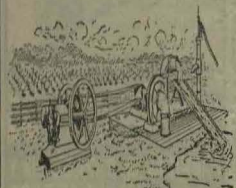
**Sulfato de hierro en clases especiales para la agricultura**

Ácidos sulfúrico, murrático y nítrico: Alúmbres, Sulfato de Alúmina, Minio de plomo, Litargirio, etc.

**CALLE MONCADA, 23 - BARCELONA**

**La maquinaria anglo-americana R. D'AULIGNAC**

☛ ☛ Calle Cortes, 559 : BARCELONA ☛ ☛



**Bombas** para riegos, abastecimientos, usos industriales y domésticos, &  
**Tuberías** de hierro y de acero para conducciones  
**Instalaciones** completas para riegos  
**Motores** de gas y de gasolina  
**Máquinas** y calderas de vapor  
**Troncos** cilindricos ☛ ☛ *Propietaria y constructora propia*

CASA-CENTRAL  
 EN CHRISTIANIA  
 SUDERBORG, PARÍS,  
 STOKHOLMO, PARÍS,  
 ROMA, NEW-YORK  
 Y BUENOS AIRES

**S. A. de Representaciones "THULE", Ltda.**

Director - Gerente: **CARLOS BRAUNE**

**BARCELONA**

RONDA SAN PEDRO, 36, 1.º, 1.º

TELÉFONOS  
 Y TELÉGRAFOS  
 "THULE"  
 CORREO  
 APARTADO. 828  
 TELÉFONO: 3887

ABONOS DE TODAS CLASES - PRODUCTOS QUÍMICOS Y DROGAS - AZÚPRES - RAFA para injertos - SEMILLAS - CUAJO líquido y en polvo - COLORANTES VEGETALES intensivos para mantequillas y quesos - BAÑO NAFTALINO, poderoso desinfectante e insecticida para animales - ESENCIA DE PINO, desodorante inglés de primer orden para todas primers materias de mal olor - JABÓN especial para lavar lana, usos domésticos, etc. - MÁQUINARIA AGRÍCOLA - INSTALACIONES COMPLETAS para fabricas de Manteas, Margarina y Quesos - MÁQUINAS FRIGORÍFICAS de diferentes sistemas - BOMBAS - GAMMA, privilegiadas, universalmente reconocidas, para desagües, minas, líquidos, vinos, aceites, etc., con o sin motores.

EXPORTACIÓN DE FRUTOS DEL PAÍS ☛ REPRESENTANTES DE LAS MEJORES CASAS EXTRANJERAS

**TUBERÍAS de CEMENTO** para la conducción de agua con y sin presión, obras de cemento armado, depósitos, lagares, pozos mojará, etc.

**AGRICULTORES**  
 emplead mezclados con los abonos químicos u orgánicos.

**El Fertilizador Radiactivo**  
**H. B. C.**  
 que es un poderoso estimulante de la vegetación que aumenta las cosechas considerablemente.

**ANÁLISIS GARANTIZADOS**

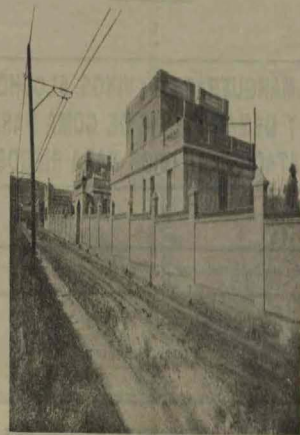
Pedir informes a la Agencia general para España del **FERTILIZADOR RADIACTIVO H. B. C.**  
 Bruoch, 49 - BARCELONA - Teléfono A - 4014

De venta en las principales casas de abonos

**INSTITUTO-FERRÁN**

**CARRETERA DE HORTA (SAGRERA) BARCELONA**

**APARTADO CORREOS 280**



**VACUNAS Y SUEROS** PARA PREVENIR Y CURAR LAS ENFERMEDADES DE LOS GANADOS

Viruela ovina: Beceza o carbunco bacteriídico - Carbunco enfismatoso o sintomático: Rouget  
 Pneumo-enteritis y colera de los cerdos - Cólera de las gallinas - Difteria - Rabia &, &

**LEVADURA** para el mejoramiento de los vinos;  
 frasco de 250 centímetros cúbicos, Ptas. 5  
 (suficiente para fermentar 20 hectólitros de mosto)

**LEVADURA** alcoholizante, para corregir los vinos dulces;  
 frasco de 250 centímetros cúbicos, Ptas. 5

**EL INSTITUTO FERRÁN FACILITA GRATUITAMENTE PROSPECTOS, A QUIEN LOS SOLICITE**

Regístrate a nuestros boletines que siempre que se dirijan a nuestros suscritores, mencionen El Cultivador Moderno

Regístrate a nuestros boletines que siempre que se dirijan a nuestros suscritores, mencionen El Cultivador Moderno

# KLEIN Y C.

BARCELONA - PRINCESA, 61

SUCURSALES

MADRID BILBAO SEVILLA VALENCIA

Carranza, 12-Eguía, 4-Alvarez Quintero, 21-Lauria, 11

FABRICA DE

**TUBOS, MANGUERAS PARA VINOS, ALCOHOLES, & TUBOS Y DEMAS PIEZAS DE GOMA PARA SULFATADORES, TUBOS PARA RIEGOS**

Pintura privilegiada "Siderosten Labrosse" - Cartón asfaltado para tejados

SE MANDA CATALOGO A QUIEN LO PIDA

## GRANJA TORRE MELINA

Nápoles, 99 y 101. - BARCELONA

Apartado 47. - Teléfono 1576 A

¡AVICULTORES!

comparad Gallos y Gallinas raza PRAT

Granja Torre Melina

posee los mejores ejemplares de la raza PRAT en sus variedades

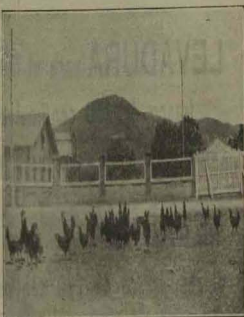
LEONADO, BLANCO Y PERDRIX

¡ CATALOGOS ILUSTRADOS GRATIS !

DIRECTOR PROPIETARIO: D. José Pons Arola - SUB-DIRECTOR: D. Ignacio Pons Ferrer

LOS MEJORES PREMIOS EN CUANTOS CONCURSOS HA CONCURRIDO

Venta de aves de todas clases y razas - Material avícola diverso



## "HUMUS"

Hongo orgánico de la Sociedad Humifera Española

Sombrerera, 12 - BILBAO

Propietaria de los patentes de HUMUS de San Antonio de Turquesa, Utrera de Agüero, Vitoria, con patente número 28.143 para la marca HUMUS.

Es el mejor regenerador para toda clase de tierras

El HUMUS es completamente natural, tiene la indiscutible ventaja de poderse aplicar indistintamente a toda clase de vegetales y terrenos sin temor de que la producción sufra detrimento de ninguna especie ni perjudicó alguno el arbolado en las plantaciones.

Para la aplicación del HUMUS, es aglutinado en pastas convenientes especiales en su composición, en el adquierto de la naturaleza del terreno sobre que opera, todo lo contrario de lo que ocurre con los abonos artificiales, que deben ser aplicados según exigen las circunstancias y condiciones del terreno y naturaleza de las plantaciones, y la cantidad de agua de que para el riego puede disponerse.

Esta compuesto el HUMUS especialmente de carbono, nitrógeno, oxígeno e hidrógeno en sujeción al programa, estado del suelo y de estructura del terreno, suelo y ligeros, hálitos además en él los ácidos cretan hipoclorito, hámico, etc., combinados con la sosa, cal, potasa, magnesia y hierro, formando sales solubles o fácilmente solubilizables. Según Reiser, el HUMUS favorece la asimilación de los fosfatos inmovilizados de la tierra.

Las ardores, duros y fríos, las lluvias ligeras y sueltas, y a las excesivamente suaves, como las oraciones, las de coladura y las hace más plásticas; por otra parte, el calor obscuro que consume a la tierra le hace aumentar la absorción del calor, conservándolo durante más tiempo, circunstancia importante que hay que tener en cuenta en los países fríos relente más tiempo la humedad y los principios nutritivos necesarios para la planta.

La bondad y ventajas del abono orgánico HUMUS pronto se nota, y no hay más que hacer una prueba para convencerse.

REPRESENTANTE para las provincias de Turquesa y Vitoria:

HERNANDEZ PARRIS - Plaza Rúa y Tardel, 1, 1.º - BARCELONA



## Granja Paraíso y Escuela de Avicultura

DE ARENYS DE MAR (Barcelona)

ESTABLECIMIENTO AVICOLA DE PRIMER ORDEN

FUNDADO EN 1894 por el

Profesor **D. Salvador Castelló**

Criadero de aves de raza - Material Avícola moderno

Publicaciones Avícolas

ENSEÑANZA AVICOLA CON INTERNADO

Y POR CORRESPONDENCIA



ENVIO GRATIS DE FOLLETOS INSTRUCTIVOS

Catálogos Ilustrados, programas de estudios y números de muestra de la revista mensual

**LA AVICULTURA PRACTICA**




**TALLERES TOMÁS**  
 PLAZA PALACIO 11 - BARCELONA.  
 Teléfono N.º 1934 - Dirección TELEGRÁFICA TUBOSTOMÁS  
**TUBERÍAS de ACERO SISTEMA TOMÁS**  
 VÁLVULAS DE PASO, FUENTES, REGISTROS Y DEMÁS ACCESORIOS  
 MAS DE 1000 PUBLACIONES CANALIZADAS EN ESPAÑA

**INJERTOS**  
 sus mejores plantas **VIDES AMERICANAS** (de donde se originaron) : Barbados, Estacas, Estaquillas  
 165 hectáreas de viveros y plantaciones situadas en las fincas siguientes  
 La Sala de Vallfermosa, 102 hectáreas; La Sort, 32; Casa Milá, 8; Mascazarro, 7; Vinet (Ampeurdán) 10; Otras pequeñas, 4  
**Centro Vitícola del Panadés**  
 DIRECTOR PROPIETARIO  
**JAIME SABATÉ**  
 Producción mínima anual  
 5.000.000 de INJERTOS bien soldados y arraigados.  
 5.000.000 de BARBADOS con raiguetes breves.  
 10.000.000 de Estacas injertadas de 28 a 45 cm por 6 m, m.  
 15.000.000 de Estaquillas de vivero de 50 a 60 cm.  
 Todo en las variedades mejores y más recomendables.  
 Todos los propietarios más expertos y entendidos de la nación entera, todos los viticultores que en materia de nuevas plantaciones saben donde van, dirigen sus encargos de vides a esta casa: Pídanse precios indicando las cantidades que se desean adquirir; Destinos de tierras a gran profundidad con maquinaria a vapor propiedad de esta casa; Roturaciones y plantaciones de terrenos a forchit (terrajá); Capital invertido en viveros y plantaciones Pesetas 600.000  
 Casa visitada por S. M. el Rey D. Alfonso XIII: Proveedor efectivo del patrimonio de la Real Casa  
 — Diríjase todo lo de correspondencia a **JAIME SABATÉ** - Villafraanca del Panadés (Provincia de Barcelona)

**EXTRACTOS DAUSSE**  
**EXTRACTO ETÉREO**  
**de HELECHO MACHO DAUSSE**  
 Especifico eficaz en la  
**CAQUEXIA ACUOSA POR DISTOMATOSIS**  
 (Carnero, becerro, ternero, buey, etc)

Literatura, Fisiología y Modo de empleo:  
**BOULANGER-DAUSSE y C<sup>o</sup>**  
 PARIS  
 DEPOSITARIOS Y VENTA  
 por Mayor en España  
**JALEJANDRO RIERA S en C.**  
 Ingeniero  
 Nápoles, 166, **BARCELONA**

MARCA REGISTRADA **= BACCHUS =** PATENTE

**AZUFRADORA SULFATADORA**  
 CLASE FUERTE  
 SIRVE PARA COMBATIR EL OIDIUM, ETC.  
 CAPACIDAD del cubete 8 Kg. - PISO del aparato 5 1/2 Kg.

DE PLANCHA DE COBRE  
 SIRVE PARA SULFATAR LAS VIÑAS,  
 PATATARES, ETC.



ECONOMIZAN jornales y MATERIAL y superan a las mejores  
 MARCAS y MODELOS tanto NACIONALES como EXTRANJERAS

**PULVERIZADOR SIMPLE**  
 FUELLAS AZUFRADORES  
 A MANO



Propio para VITÍCOLAS, PLANTAS  
 de jardín y arbustos

ES RECOMENDABLE POR SU SENCILLEZ Y ECONOMIA

Para precios detalles y referencias  
 pídase catálogo al constructor  
**C. CIVIL**  
 CASA FUNDADA EL AÑO 1875  
**ALFONSO XII, 66**  
**BARCELONA**  
 TELEFONO 932-G

Manquera de irrigación  
 DE  
**DOBLE EFECTO**  
 para pulverizar o lavar  
 los ARBOLES



# BOMBA "PRAT"



**PRIMER PREMIO**  
 EN EL  
 Concurso 1905 del  
 Premio del Trabajo  
 Nacional de Barcelona

El electro bomba "PRAT" patentada tiene preferencia sobre las demás bombas, porque es de fácil instalación y funcionamiento, elevando gran cantidad de agua a cualquier altura, con un consumo de fluido insignificante y sin sufrir desgastes ni interrupciones.

Es la mejor bomba que se conoce para elevar líquidos.

Los reventadores de maquinaria, material eléctrico, instalaciones, etc., etc., dan amplias referencias sobre la BOMBA "PRAT".

Póngase presupuesto para dirección de más de cien metros.

**Francisco Prat Bosch** Wifredo 109  
**BADALONA**



Gran Establecimiento de Agricultura Moviliza

## BALADA Y COMP. A

ALCANAR (Tarragona)

Coiminas Layens y Dabad-Blatt. Paraf artificial fabricado con cera pura y glicerina. Extracciones, prensas, separadores, y cuando pueda necesitar el aplicador más exigente

PEDID CATÁLOGO

## LA FUMIGACIÓN

con los CERMURAS DE SODIO INGLESES



SON SIEMPRE UNA GARANTÍA DE ÉXITO, CONTRA EL POLL ROIG, POLL NEGRE, SERPETA Y OTRAS PLAGAS DE LOS FRUTALES Y PLANTAS

Romaní y Miquel

Muelle, 15 - VALENCIA - GRAC

# FERNANDEZ, FANO Y COMP. A PLAZA DE ORENSE, 3 CORUÑA

Fabricación especial de abonos para todo cultivo. - Importación directa de primeras materias para abonos. - Sulfatos de cobre. - Cementos portland. - Maquinaria agrícola en general. - Comisiones y Representaciones

## EL REY DE LOS PIENSOS

Regenerador, o tónico «Rostam». Alimento concentrado para toda clase de ganado. Engorda, Robustece, Fortalece, evitando la anemia, y mejora las razas. Gran economía en el pienso diario, y con efectos sorprendentes a los diez o doce días.

# "LA AGRÍCOLA MODERNA"

Talleres de Maquinaria en Vich

Arado "Brabant"

Corta-raíces

Extirpador

Desterronador

Cultivador Americano

Piezas de recambio



ARADO "BRABANT" - EL MÁS SÓLIDO Y PERFECCIONADO  
 Soliminas Catálogos y Precios

PARA DEMANDA E INFORMES DIRIGIRSE A **BAILÉN, 41 - BARCELONA**

## La Maya Búlgara

CHOCOLATERIA  
 LECHERIA -  
 SALÓN DE THÉ



KEFER-COLOMER

Leche fermentada del Cáucaso. Reconocida y recomendada para los que sufren del estómago por los médicos más eminentes del mundo

YOGHOURI-COLOMER

Leche cuajada búlgara, anti-tífica, anti-cólica y desinfectante intestinal. ALIMENTO INSUSTITUIBLE para los convalescentes y debilitados del estómago e intestinos. Los efectos del YOGHOURI-COLOMER se resumen en SALUD - BELLEZA - LONGEVIDAD (o larga vida)

Despacho central: PASEO DE GRACIA, n.º 99-Tel. 268  
 Sucursales: AVILA, 28 y Crayvinel, n.º 24-Tel. 777

BARCELONA

S. SEBASTIAN: Echale, 3-Tel. 931 MADRID: Puerta del Sol, 3-Farmacia Borrell

AGUA DE MESA - LA MEJOR DEL MUNDO - CARBÓNICA LITÍNICA  
**FUENTE DEL PORRO**  
 Recomendada para combatir las dispepsias gástricas, así como para los procesos infecciosos e tóxicos, litiasis renal biliar, manifestaciones reo-  
 máticas y en general la digestión débil - Tanta en las principales farmacias y droguerías de aguas minerales



Depositarlo general: RAIMUNDO COLOMER Y RIBAS, Paseo de Gracia, 59-Teléfono 265.-BARCELONA



## Gran Taller de Maquinaria Agrícola

Legítimo arado giratorio **PUIG**: Badalona

PROBARLO ES  
 ADOPTARLO

Ha obtenido altas recompensas en todos los

Desconfianza de las imitaciones; todas dan mal resultado y fatigan al que : : la maneja : :

conursos

que se ha

presentado



Máximo precio y catálogo



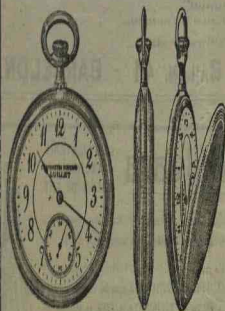
PRIMA REGALO PARA NUESTROS SUSCRIPTORES

# ¿Qué Hora es?

UNICAMENTE CON EL

## CRONÓMETRO MODERNO QUILLET

MARCA Y MODELO DEPOSITADOS. PUEDE V. SABERLO CON EXACTITUD



PRECIO: 75 PESTAS

PRECIO: 85 PESTAS

### GARANTIA 5 AÑOS

— INVARIABLE —

MUCHOS SON LOS RELOJES que todos los días se ofrecen al PÚBLICO a bajo precio y este queda ignorado a su mala calidad. A su deficiente marcha se juntan la inexactitud y el mal gusto; no rinden ningún servicio.

Estos relojes resultan en realidad más caros por las constantes reparaciones que hay que hacer en ellos.

### LARGO CREDITO

NADA DE PAGO ADELANTADO

Se recomienda con especial decoro. Una resta, platin doble, bronce, rubio de rubí y montado sobre 18 rubís finos; vintemilímetros grueso, esmeril Broquet, que en junto le dan una regularidad de alta precisión y es insensible a los cambios de posición y a las variaciones de temperatura.

Se acompañarán de un Botón de Marcha y de Registro, enviado por uno de los primeros Maestros de Ingeniería del mundo.

Está garantizado por años y su precisión es absoluta siendo insensible a la imitación que producen los dinamómetros y otras máquinas eléctricas.

La Caja no es de acero para que no produzca ruidos, no se da Piel porque sea un animalillo y elegíese el de oro porque por su precio tendría que ser sumamente delgada y por lo tanto ligeros de mantenerse blanco durante años.

Insensible como el oro, y tan resistente como las cajas de 800 pesas, y tiene la misma

Las facilidades de pago que concuerdan con la mejor garantía de que se ofrece artículos sin siempre de latitud SUPERIOR sin ser por un más caro, a calidad igual, que los que se venden exclusivamente al contado.

Esta foto reducida es idéntica a NUESTRA ORGANIZACIÓN COMERCIAL. COMPÁRALO Y JUZGALO.

## Pagaderas a 5 Ptas. mensuales

forma, la misma apariencia, las mismas ventajas del oro puro, siendo su precio infinitamente más bajo.

La caja es muy decorada en oro, con ornamentación inimitable y siempre fija que no se gasta, y cuyo metal después de usado se compra a 675 pesas el gramo, es decir, a veces más caro que el plato.

Nuestro CRONÓMETRO MODERNO lo mandamos en correo en un elegante estuche, bajo las condiciones del Boléin que acompaña publicamos.

La forma de nuestro Cronómetro es elegante como la de los relojes de fabricación moderna, resultando por su solidez y precisión un Cronómetro de los más perfectos. Construido de metal fino, ultra azul y cuadrante de segundos.

### Este RELOJ es:

- El más perfecto,
- El más preciso,
- El más elegante,
- El más sólido,
- El más inimitable,

que se ha fabricado y SOLO un modelo examinado muy detenidamente, puede reconocer como un Cronómetro de oro de 800 pesas.

### EL RELOJ MODERNO

práctico y capaz de responder a todo lo que de él se exige en cualquier momento del día de recibir.

1.º Un mecanismo sólido y firme que convenga con las otras perfecciones.

2.º Que sea construido con metal fuerte y resista las condiciones de buen uso y buen gusto.

3.º Que responda por la bondad de su filo y elegancia, a las exigencias de nuestro época rebeldía.

Estas cualidades se encuentran juntas por primera vez en nuestro

### CRONÓMETRO MODERNO

y representará un progreso incontestable en el arte de la relojería de bolsillo. Ningún otro lo supera en BONDAD, en ELEGANCIA y en UTILIDAD PRÁCTICA

### EL BOLÉIN DE COMPRA

Te el reloj firmado. Debes conservar la tarjeta de garantía QUILLET CRONÓMETRO MODERNO... con el correspondiente estuche completo en tu descripción y por el precio de un mes de la primera de primera de recepción. Vístelo así que hasta cuando llegues. Insiste en no ser luego certificado el importe total de la compra, se considerará como un anticipo de depósito en favor de comprar. A la casa, N.º de descuento.

Estas condiciones son aplicables solamente para la Península, Canarias y Baleares.

Nombre y Apellidos	PREMIO:
Profesión	
Dirección de la habitación	
Calle	
Distrito	
Publicación	
¿Cuál Adm. de Correos más próxima admite telégrafos de despacho?	
Periódico	
N.º	
Retorna el modo de pago que te es acordado.	

Se ruega mandar el Botón de Campa a los ESTABLECIMIENTOS QUILLET, Doctor Doss, 13.—BARCELONA.

# Es Vd. ganadero?

No importa que sólo tenga una res

LE CONVIENE SABER QUE EXISTEN DOS MARCAS DE ESPECIALIDADES QUE SALVARÁN SU GANADO Y AUMENTARÁN SUS PRODUCTOS

## Mulford . . . Pratt

SUEROS Y VACUNAS

contra todas las enfermedades de los ganados

CABALLAR, VACUNO, LANAR Y DE CERDA

DESINFECTANTES

RATICIDAS &

FLY-CHASER para ahuyentar las moscas del ganado estabulado

PIDAN DETALLES, PROSPECTOS Y PRECIOS DE ESTOS ARTICULOS Y DE MAQUINARIA PARA LECHERIA Y USOS AGRO-PECUARIOS

## EDMUNDO Y JOSÉ METZGER

BARCELONA: Paseo de Gracia, 76 MADRID: Plaza Independencia, 8

REGULADOR PARA ANIMALES

indispensable teórico reconstituyente y estimulante de la digestión

ESPECÍFICOS PARA VACAS, TERNEROS Y CERDOS, INSECTICIDAS

REMEDIOS CONTRA LAS ENFERMEDADES DEL GANADO



# ¡VINICULTORES!

Si en vuestros campos de viñedos queréis asegurar la cosecha completa y sana **SULFURINA** producto de grandes efectos resultados en la destrucción del Mildew, Black-Rott, Rott-Grís, Oidium y demás enfermedades de las cepas, substituyendo ventajosamente al sulfato de cobre y al azufre.

Se aplica en seco, resultando económico y práctico para el agricultor. :: PRECIO POR SACOS DE 40 KG: 22 PESETAS

**AZUFRE PRECIPITADO RAPIDO** para combatir el oidium de los viñedos. Este azufre por su poderosa adherencia en las hojas y frutos rinde el doble que cualquier otro. La aplicación de este azufre es la aplicación Ordinaria, como los demás azufres amarillos.

PARA EVITAR FALSIFICACIONES, EXIGID LOS SACOS PRECINTADOS

José Lloveras, S. en C.—Fábrica: Calle de Ausias March, 141—BARCELONA

# TUBERIAS

Contratas para conducciones de agua

Instalaciones para canales y riegos

Estudios, proyectos y presupuestos gratis

**SOUJOL & C.ª S. en C.**

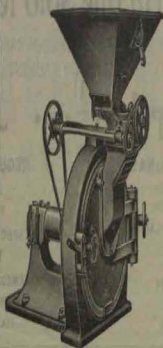
Campo Alegre, 12 y Barriol, 11 — BARCELONA

Y TODA CLASE DE ACCESORIOS PARA AGUA, GAS, &

Pídanse Tarifas, Catálogos y Precios

# MOLINO VICTORIA

La máquina mejor y más moderna para moler toda clase de cereales, paja y residuos de limpia de fábricas de harinas para piensos



Gran rendimiento  
Manejo sencillo  
Reducido sitio de emplazamiento  
Fácil limpieza  
Obtención de cualquier grado de finura

## BUHLER HERMANOS, CALLE ATOCHA, 36 - MADRID

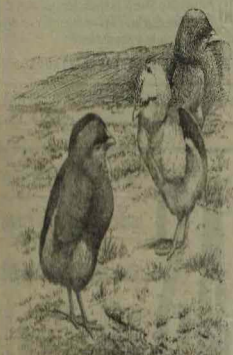
MAQUINARIA E INSTALACIONES COMPLETAS de Fábricas de Harinas - Silos y Graneros - Desagüadores y transportadores mecánicos y neumáticos para toda clase de cereales

PIDANSE CATALOGOS Y OFERTAS

# GRANJA AVÍCOLA JULIA

FUNDADA EN 1910

Propietario Director: FRANCISCO JORDÁ SILVESTRE, de ABEYO (Alicante)



Si trabajar ocho años con una constancia y abnegación sin límites hasta ver resultados práticamente múltiples y fáciles problemas de la Agricultura, derivados del terreno agrícola, y dar al público beneficiosamente esas experiencias en artículos y folletos son méritos suficientes para presentarse a él, seguro de merecer su favor, a cambio de una sólida garantía, ya lo hago con la seguridad que da la experiencia de los hechos, siempre a la vista de todo el que me capture el honor de visitar mi granja.

Sobre la industria avícola pesa el terrible veto de ruina, y yo, luchando, con mi modesta y trabajada granja, intento para que en breve plazo sea un hecho el progreso de la Avicultura Patria.

El material que sigo, HIDROMADRES PATENTADAS, CAJAS CHAMORAS, COMEDEROS, BEBEDEROS, CESTAS PARA AVES, PLANOS, etcétera, es el más moderno, y su mayor garantía es el trabajo efectuado siempre a la vista del que quiere visitar mi granja.

Como la especialización en mi concepto, es uno de los puntos capitales de la Avicultura, sólo presento a la venta cuatro razas: La española CASTELLANA NEGRA, las inglesas GIFFINGTON BLANCA y NEGRA y la americana PLYMOUTH ROCK BARREDA.

De cada raza: Gallinas, Cochinos, Pollos y Huevos para incubar. Ofrezco, además, mi Sólido Interés EN LA CRÍA DEL POLLO, en el cual, por poseo 130 trapicos y certificado competente, doy respuestas, de un modo práctico y sencillo, los más difíciles problemas de la avicultura. Mándese el importe por giro postal, o en sellos de franqueo a nombre del Director-Propietario, Anónimo Anual, 12 P.—CONSULTAS Y CATALOGOS GRATIS.

Visítese la Granja para no fracasar en los comienzos siempre difíciles de la Industria Avícola



206 artículos debidos a las plumas de los mejores aviadores españoles y extranjeros  
718 grabados en negro y en colores, altamente interesantes e instructivos, ha publicado en su primer año de vida

## ESPAÑA AVÍCOLA

REVISTA QUINCENAL ILLUSTRADA IBERO-AMERICANA

SE PUBLICA EN VALENCIA BAJO LA DIRECCION DE D. RAMÓN J. CRESPÓ

Imprescindible a toda persona que quiera explorar la cría de sus domésticas de todas clases - Pida 9/4 un número de muestra gratis y luego podrá suscribirse si le agrada - Diríjase a ESPAÑA AVÍCOLA - Paredón Correas, 155 - Valencia

# AZUFRE NEGRO INSECTICIDA



EL AZUFRE MÁS ECONOMICO Y DE RESULTADOS POSITIVOS

NO QUEMA LAS HOJAS NI LOS ÓRGANOS DE LA VIDA

SE VENDE EN SACOS DE 40, 50, 75 Y 100 KILOS

PRECIOS Según partida y tamaño de los sacos

EXIGIR LA MARCA REGISTRADA

Concesionario para España: J. M. THIBAUDIER, Diputación, 95. - Barcelona

# Azufre Líquido Nicotinado (Polisulfuro)

Más económico y de tanta o más eficacia contra el Oidium que el azufre anaranjado en polvo, no daña la vista y se emplea con los mismos pulverizadores que para todos los líquidos.

MODO DE EMPLEARLO.—Verter 3 litros de Azufre líquido en 100 litros de agua y macerar bien. A los 3 o 4 minutos, el líquido toma el mismo color anaranjado que tiene un poco antes. Se hace entonces, en el pulverizador, y se rocía las hojas, las ramitas y cañas.

Hay que hacer el mismo número de tratamientos que si se emplease azufre en polvo. Este azufre sirve, también, para combatir las enfermedades de las patatas y hortalizas. Precio a Ptas. 120 L., en bombonas de unos 35 y 70 k., más 5 ptas. envase.

# Sulfatizador Líquido Tardieu

Caldo azucarado al momento de colar concentrado

Líquido cáprico neutro, siempre a punto de ser vertido en el agua para emplearlo inmediatamente, sin perder tiempo en su preparación, ni ser posible equivocación alguna; no obstruye los aparatos es adherente a las hojas y puede conservarse indefinidamente, aunque está expuesto en el aire. 1 litro de Sulfatizador Líquido Tardieu, equivale a 1 k. de Sulfato de cobre.—Modo de emplearlo.—Verter 2 a 3 litros de Sulfatizador líquido, según se quiera sulfatar al 2 a 3 por ciento, en 100 litros de agua y macerar bien. Acto continuo se puede emplear. Precio a pesetas 150 kilo, en bombonas de unos 35 y 70 kilos más 5 ptas. envase.

Pulverizadores basard - Instrucciones Cód. - Folletos con depósito - (Todo salvo venetas o retenciones) - Para más detalles, diríjase: J. M. THIBAUDIER - Diputación, 95. - BARCELONA

# LA FOSFATOSA

Solealimentación económica a base de fosfatos asimilables 30 a 42 %

MANERA DE EMPLEARLA EN SUS DIVERSAS APLICACIONES

**GANADO VACUNO**  
TENEROS.—Para acelerar su crecimiento, fortalecer los huesos y darles mayor capacidad.  
Cuidado: Dos veces cada día con un cucharado de 10 gramos.  
BUEYES.—A causa de las proporciones ya mencionadas, desarrolla el apetito y facilita el engorde.  
Cuidado: Dos veces cada día con un cucharado de 10 gramos.  
VACAS LECHEAS.—El animal hace pedir la leche antes del nacimiento de cada hijo, debido a lo cual, que es imposible hacerle descansar con su alimentación ordinaria, de donde proviene una cantidad reducida, y un resultado más débil.  
A fin de evitar estos inconvenientes se añade a la alimentación ordinaria.  
Cuidado: Dos veces cada día con un cucharado de 10 gramos.  
**GANADO PORCINO**  
LA FOSFATOSA activa el apetito, facilita el engorde, priva la coque, fortaleciendo los miembros y un hermoso color rosado lila.  
Cuidado: Dos veces cada día con un cucharado de 10 gramos.

**PRECIOS**  
Por cada kilo de 100 gramos... Ptas. 220 +  
Por 20 kilos... Ptas. 220 +  
Por 100 kilos... Ptas. 220 +

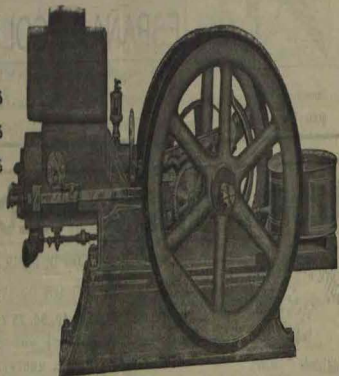
Diríjase: D. Juan María THIBAUDIER, Diputación, 93 - Barcelona



# Motor a Gasolina y Aceites semi-crudos

TIPO AGRICOLA DE MARCHA LENTA

Construcción sencilla  
especial para  
**NORIAS**  
**BOMBAS**  
**PRESNAS**  
etc., etc.



El motor tipo  
**Agrícola**, es  
el que ofrece más  
ventajas para tra-  
bajos de campo;

**porque** siendo el único construido expresamente para agricultores es el más sencillo de manejar;  
**porque** es de marcha lenta, construcción sólida y de gran duración;  
**porque** no se desahoga ni necesita cuidados. Es automático en todo;  
**porque** la ignición es la más perfecta, por magneto de hoja tensión;  
**porque** teniendo Carburador especial que permite emplear otros productos más baratos que la gasolina, resulta **el más económico en consumo.**

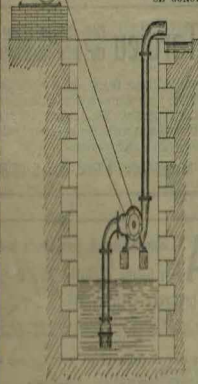
Pasan de 2.000 los que funcionan en España

SE CONSTRUYEN DESDE 1 a 12 CABALLOS

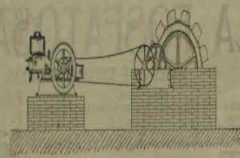
Precios según figura y más de acuerdo con el Peaje 675

SE OFRECEN FACILIDADES PARA EL PAGO

Pidan catálogo ilustrado con datos completos



Instalación de Bomba Centrífuga



Noticia de camiones movidos por Motor

UNICOS DEPOSITARIOS EN ESPAÑA:

**PIZZARÀ Y CRORÀ** - Calles Gauria, 20, y Caspe, 31. - BARCELONA  
Calle Florida Blanca, 3. - MADRID

# AZUFRE LÍQUIDO RADIUM

Preparado por la casa C. HAUPOLD a base de polisulfuro Alcalino fuertemente sulfurado. CON NOTABLE ECONOMIA SOBRE EL AZUFRE EN POLVO

La Escuela de Viticultura y Enología de Reus recomienda su empleo para combatir con éxito el OIDIUM de los viñedos

Agente: Sebastián Miró - Tamarit, 99 - Barcelona - Telef. A. 5371

# GRAN ESTABLECIMIENTO

DE FUNDADO EL AÑO 1886

Arboricultura **Juan Cruz de Eguileor e hijos**

PERITO AGRÓNOMO

Calle de la Autonomía, n.º 24 - BILBAO

Horticultura

Extensos viveros de árboles frutales, forestales y arbustos de todas clases :: Semillas selectas de hortalizas, plantas forrajeras y de prados :: Gran surtido de semillas y plantas de jardín :: Insecticidas, antipterigomios y abonos químicos ::

Jardinería

PROYECTOS DE PARQUES Y JARDINES

Se remite Catálogos a quien lo solicite

Consultas sobre asuntos agrícolas y estudios de explotaciones de fincas rústicas, para lo cual dispone esta Casa de personal agrónomo formado por un Ingeniero y tres peritos ::

Díjense toda la correspondencia, únicamente a nombre de Juan Cruz de Eguileor e hijos, Calle de la Autonomía, 24, BILBAO

# ERCOLE MARCELLI & C.ª Talleres en Sesto San Giovanni MILAN

FÁBRICA DE MAQUINARIA ELECTRICA

Alimentadores - Motores eléctricos - Condensadores en agua y en aceite - Ventiladores centrifugos a aire y beta presión - Ventiladores helioestáticos de alto rendimiento - Reguladores de aire - BOMBAS centrifugas de alta y baja presión.

Cure tirado para calderas de vapor - Aspiración de polvos industriales - Extracción y ventilación combinada - Secadores para todos los productos - Transportes neumáticos, etc., etc.

SUCURSAL IBERICA: Prim, núm. 5 - MADRID Apartado 633

Delegación y depósito para Cataluña, Valencia, Murcia y Baleares

R. COLLI S. C. Méndez Núñez, 17 - BARCELONA - Apartado 189

