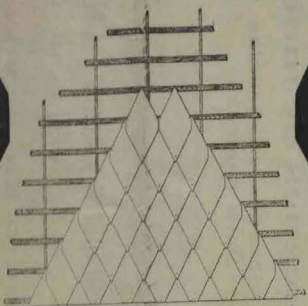


URALITA



URALITA

ES EL MATERIAL
MAS ECONÓMICO
MAS DURADERO Y
DE MEJORES RE-
SULTADOS PARA

**CUBIERTAS
DEFINITIVAS**

MÁQUINA
"IBERIA"



PARA HACER BLOQUES
HUECOS DE FORMACIÓN

ROVIRALTA & C.^a
INGENIEROS

Plaza de Antonio López, 10, principal
BARCELONA

Supersal en **MADRID**
Plaza Salazar 10



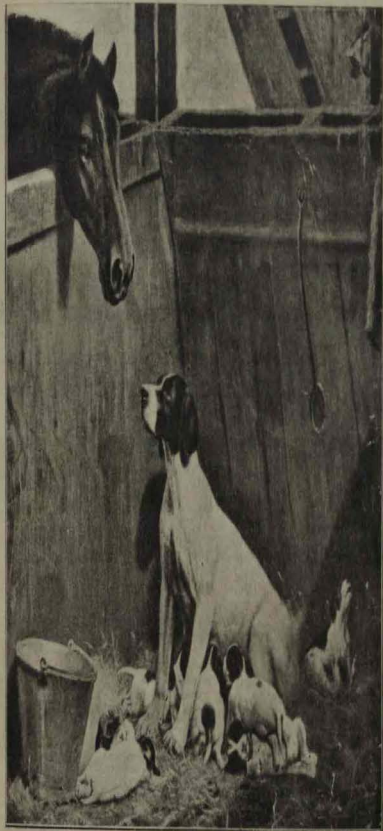
FABRICA: Barcelona - España PARA CUBIERTAS **ECONÓMICAS**

EL CULTIVADOR MODERNO

AÑO XX

BARCELONA, NOVIEMBRE - DICIEMBRE 1919

NÚMS. 11 Y 12



PRECIOS DE ANUNCIOS
POR LINEA Y CADA SEPTUAGENARIO Y CADA MES
PRECIOS DE PUBLICIDAD, CUBIERTAS Y ENCUBIERTAS
REPERTE PARA DE VENTA

REDACCIÓN Y ADMINISTRACIÓN
NOTARIADO 2. PRINCIPAL - TELÉFONO 3699 - A
BARCELONA

PRECIOS DE SUSCRIPCIÓN
LLENAR A PRETOS PARA ENTREGAR, SE PAGA EN CASH
UN ANUNCIO EN CASH EN CASH EN CASH EN CASH
NÚMERO 108.100 - 510 TELEFONO 3699

ENCICLOPEDIA AGRICOLA

(SCRITA EN FRANCIS)

PUBLICADA POR UNA AGRUPACION DE INGENIEROS AGRONOMOS

DIRIGIDA POR G. WERY DIRECTOR DEL INSTITUTO NACIONAL AGRONOMICO DE FRANCIA

70 VOLUMENES EN 16 DE 40 A 60 PAGINAS, ILUSTRADOS CON NUMEROSOS GRABADOS

PRECIO DE CADA TOMO 750 PSETAS EN EL CULTIVADOR MODERNO, S. A. NOTARIADA, 2. P.ºAL.

BOVEDAS Y MOLINERIAS. Bovedas.—La boveda latente, molinos y su mecanismo en general y de la boveda de la molineria y del molino para la harina. **GRANJA AGRICOLA VEGETAL.** Granja.—Depositos de la planta de la agricultura en sus distintas formas y su uso en la granja y en el campo. —20 paginas en 10 paginas.

GRANJA DE CERCA. Granja.—La granja y su uso en la agricultura y en el campo. —20 paginas en 10 paginas.

GRANJA DE CERCA DE CERCA. Granja.—La granja y su uso en la agricultura y en el campo. —20 paginas en 10 paginas.

GRANJA DE CERCA DE CERCA. Granja.—La granja y su uso en la agricultura y en el campo. —20 paginas en 10 paginas.

GRANJA DE CERCA DE CERCA. Granja.—La granja y su uso en la agricultura y en el campo. —20 paginas en 10 paginas.

GRANJA DE CERCA DE CERCA. Granja.—La granja y su uso en la agricultura y en el campo. —20 paginas en 10 paginas.

GRANJA DE CERCA DE CERCA. Granja.—La granja y su uso en la agricultura y en el campo. —20 paginas en 10 paginas.

GRANJA DE CERCA DE CERCA. Granja.—La granja y su uso en la agricultura y en el campo. —20 paginas en 10 paginas.

GRANJA DE CERCA DE CERCA. Granja.—La granja y su uso en la agricultura y en el campo. —20 paginas en 10 paginas.

GRANJA DE CERCA DE CERCA. Granja.—La granja y su uso en la agricultura y en el campo. —20 paginas en 10 paginas.

GRANJA DE CERCA DE CERCA. Granja.—La granja y su uso en la agricultura y en el campo. —20 paginas en 10 paginas.

GRANJA DE CERCA DE CERCA. Granja.—La granja y su uso en la agricultura y en el campo. —20 paginas en 10 paginas.

GRANJA DE CERCA DE CERCA. Granja.—La granja y su uso en la agricultura y en el campo. —20 paginas en 10 paginas.

GRANJA DE CERCA DE CERCA. Granja.—La granja y su uso en la agricultura y en el campo. —20 paginas en 10 paginas.

GRANJA DE CERCA DE CERCA. Granja.—La granja y su uso en la agricultura y en el campo. —20 paginas en 10 paginas.

GRANJA DE CERCA DE CERCA. Granja.—La granja y su uso en la agricultura y en el campo. —20 paginas en 10 paginas.

GRANJA DE CERCA DE CERCA. Granja.—La granja y su uso en la agricultura y en el campo. —20 paginas en 10 paginas.

GRANJA DE CERCA DE CERCA. Granja.—La granja y su uso en la agricultura y en el campo. —20 paginas en 10 paginas.

GRANJA DE CERCA DE CERCA. Granja.—La granja y su uso en la agricultura y en el campo. —20 paginas en 10 paginas.

GRANJA DE CERCA DE CERCA. Granja.—La granja y su uso en la agricultura y en el campo. —20 paginas en 10 paginas.

GRANJA DE CERCA DE CERCA. Granja.—La granja y su uso en la agricultura y en el campo. —20 paginas en 10 paginas.

GRANJA DE CERCA DE CERCA. Granja.—La granja y su uso en la agricultura y en el campo. —20 paginas en 10 paginas.

GRANJA DE CERCA DE CERCA. Granja.—La granja y su uso en la agricultura y en el campo. —20 paginas en 10 paginas.

GRANJA DE CERCA DE CERCA. Granja.—La granja y su uso en la agricultura y en el campo. —20 paginas en 10 paginas.

GRANJA DE CERCA DE CERCA. Granja.—La granja y su uso en la agricultura y en el campo. —20 paginas en 10 paginas.

GRANJA DE CERCA DE CERCA. Granja.—La granja y su uso en la agricultura y en el campo. —20 paginas en 10 paginas.

GRANJA DE CERCA DE CERCA. Granja.—La granja y su uso en la agricultura y en el campo. —20 paginas en 10 paginas.

GRANJA DE CERCA DE CERCA. Granja.—La granja y su uso en la agricultura y en el campo. —20 paginas en 10 paginas.

GRANJA DE CERCA DE CERCA. Granja.—La granja y su uso en la agricultura y en el campo. —20 paginas en 10 paginas.

GRANJA DE CERCA DE CERCA. Granja.—La granja y su uso en la agricultura y en el campo. —20 paginas en 10 paginas.

GRANJA DE CERCA DE CERCA. Granja.—La granja y su uso en la agricultura y en el campo. —20 paginas en 10 paginas.

GRANJA DE CERCA DE CERCA. Granja.—La granja y su uso en la agricultura y en el campo. —20 paginas en 10 paginas.

GRANJA DE CERCA DE CERCA. Granja.—La granja y su uso en la agricultura y en el campo. —20 paginas en 10 paginas.

GRANJA DE CERCA DE CERCA. Granja.—La granja y su uso en la agricultura y en el campo. —20 paginas en 10 paginas.

GRANJA DE CERCA DE CERCA. Granja.—La granja y su uso en la agricultura y en el campo. —20 paginas en 10 paginas.

GRANJA DE CERCA DE CERCA. Granja.—La granja y su uso en la agricultura y en el campo. —20 paginas en 10 paginas.

GRANJA DE CERCA DE CERCA. Granja.—La granja y su uso en la agricultura y en el campo. —20 paginas en 10 paginas.

GRANJA DE CERCA DE CERCA. Granja.—La granja y su uso en la agricultura y en el campo. —20 paginas en 10 paginas.

GRANJA DE CERCA DE CERCA. Granja.—La granja y su uso en la agricultura y en el campo. —20 paginas en 10 paginas.

GRANJA DE CERCA DE CERCA. Granja.—La granja y su uso en la agricultura y en el campo. —20 paginas en 10 paginas.

GRANJA DE CERCA DE CERCA. Granja.—La granja y su uso en la agricultura y en el campo. —20 paginas en 10 paginas.

GRANJA DE CERCA DE CERCA. Granja.—La granja y su uso en la agricultura y en el campo. —20 paginas en 10 paginas.

GRANJA DE CERCA DE CERCA. Granja.—La granja y su uso en la agricultura y en el campo. —20 paginas en 10 paginas.

GRANJA DE CERCA DE CERCA. Granja.—La granja y su uso en la agricultura y en el campo. —20 paginas en 10 paginas.

GRANJA DE CERCA DE CERCA. Granja.—La granja y su uso en la agricultura y en el campo. —20 paginas en 10 paginas.

GRANJA DE CERCA DE CERCA. Granja.—La granja y su uso en la agricultura y en el campo. —20 paginas en 10 paginas.

GRANJA DE CERCA DE CERCA. Granja.—La granja y su uso en la agricultura y en el campo. —20 paginas en 10 paginas.

GRANJA DE CERCA DE CERCA. Granja.—La granja y su uso en la agricultura y en el campo. —20 paginas en 10 paginas.

PHYTOSANITARIA AGRICOLA

Elaborado por el mismo caso

Contenido en tres tomos voluminosos

LES PLANTES ALIMENTAIRES NOUVELES. Les plantes alimentaires nouvelles. — 20 paginas.

CULTURE MALAGRESE. Culture malagrese. — 20 paginas.

LA CULTURE DU SOUS-SOL. La culture du sous-sol. — 20 paginas.

LES UNIONS EN LAIN. Les unions en lain. — 20 paginas.

LES PLANTES DE LA TERRE. Les plantes de la terre. — 20 paginas.

LES UNIONS EN LAIN. Les unions en lain. — 20 paginas.

LES UNIONS EN LAIN. Les unions en lain. — 20 paginas.

LES UNIONS EN LAIN. Les unions en lain. — 20 paginas.

LES UNIONS EN LAIN. Les unions en lain. — 20 paginas.

LES UNIONS EN LAIN. Les unions en lain. — 20 paginas.

LES UNIONS EN LAIN. Les unions en lain. — 20 paginas.

TRACTOR VELLINO

Elaborado por el mismo caso

Contenido en tres tomos voluminosos



Tractor Vellino 9-16 HP.


LABORATORIO VELLINO

TALLER ELECTRO-MECANICO

Provenza, 467 Teléfono S. M. 336

BARCELONA

Seguros a nuestros lectores que siempre que se dirijan a nuestros anuncios, mencionen El Cultivador Moderno



COMPRE USTED

un Molino de viento ALBERTO ESCOBAR

de fabricación española. Patente 56.043

GRAN PREMIO - Concurso Nacional de Barcelona
GRAN PREMIO Y MEDALLA DE ORO - Exposición de Milán

Es el mejor
El más fuerte
El que sirve para grandes riegos
El que se utiliza como fuerza motriz
El que el Estado Español ha adquirido para sus Granjas Agrícolas y Juntas de Sanidad de los Puertos
El que en América se prefiere
El que más agua eleva
El que desafía los temporales

Pidanse catálogos que se remiten gratuitamente

TRABERES ALBERTO ESCOBAR Calle, 54 - VILAGELICIA

MAQUINARIA, HORNOS, ACCESORIOS e INSTALACIONES COMPLETAS de FABRICAS de LADRILLOS, TEJAS, BALDOSAS, TUBOS, &

tanto a base de barro o arcillas, como a base de Hormigón

Galerías Machadoras
Amasadoras Molinos
Prensas Cilindros
Hormigoneras

PUERTA a la vez, para la derecha, etc.

Dirección postal: Apartado Correos
Oficinas: Nueva S. Francisco, 28
Teléfono: 868-A

J. F. VILLALTA C. E. — BARCELONA

EMPORION, S. A.

Maquinaria y aparatos para

Agricultura
Viticultura
Apicultura
Filtración
Molinería
Panadería
Etc. etc.

FILTRO MOLINO A PIEDRAS

Calle Cerdeña, 257. — BARCELONA

Suarez Ferrin Hnos.

Maquinaria Agrícola para todos usos y con accesorios Especialidad en Motores y Tractores y gasolinas, Trilladoras, Avanzadoras, Cortadoras de todo y molinos, Hules de encañalado, Cortes de caña y balata Acoples fabricados norteamericanos Abonos químicos y gases de pescado Sulfato de cobre y azufre soluble para el cultivo de la uva

REAPPELLAR MEJORES PRODUCTOS EN NUESTRO PUEBLO

BOMBAS

RAMÓN PUIGJANER

RIEGOS, ABASTECIMIENTO DE POBLACIONES TRASIEGO DE VINOS, ACEITES, ETC.

ALTOS RENDIMIENTOS
DURACIÓN ILIMITADA
GRAN ECONOMÍA DE FUERZA

INNUMERABLES INSTALACIONES EN MARCHA DAN LAS MEJORES REFERENCIAS

ES LA MÁS FIRME GARANTÍA

MENÉNDEZ PELAYO, 58
BARCELONA

ELECTRO-BOMBAS PARA TRASIEGO DE VINOS, ESPÍRITUS Y ACEITES




BOMBA de DOBLE EFECTO PARA POZOS PROFUNDOS

CAJAS DE CARTÓN

FABRICACIÓN MECÁNICA

JOSÉ CARRIÓN CERVERA

Producción diaria :: Lauria, 72 - Teléfono 2262 - BARCELONA

DISEÑOS DE LOS MEJORES DISEÑADORES MÁS CONVENIENTES QUE SE FABRICAN



GUANO

Excelente abono obtenido con cadáveres de animales solivibrados por procedimientos fermentativos. Grandes resultados en todos los cultivos por su gran asimilación y riqueza.

Precios y condiciones:
A. MELANTUCHE
Puente Virrey Zaragoza

Talleres de Latonería

CONSTRUCCIÓN DE BOMBAS PARA TRASIEGO DE VINOS ACCESORIOS PARA BODEGAS

JUAN ESCAYOLA

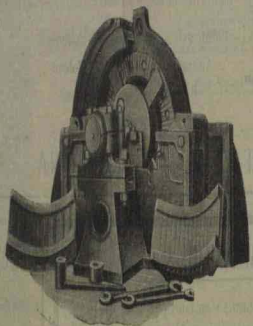
Jalme Giral, 21. — BARCELONA



MOLINO UNIVERSAL de Construcción Nacional

PARA TRITURAR O MOLER

Alicorno (Material para)
 Asfalto
 Azúcar refinada
 Azúcares
 Barritas
 Borax
 Cal
 Cautín
 Carbón
 Cáscaras de nueces
 Cobres (Mineral de)
 Colita
 Cuerno
 Drogas
 Escoria
 Escoria
 Escoria
 Estiércol
 Estralita
 Ferro-sulfato
 Gráfico
 Grasa



Granos de todas clases
 Granito
 Grano
 Hierro (Mineral de)
 Hojas
 Ladrillos (Droga de)
 Miel
 Minerales
 Mica
 Ochos de gas
 Ochos de zinc
 Pedernal
 Piedras
 Piedra arena
 Piedras caliza
 Piritas
 Pizarra
 Rocas de todas clases
 Sales
 Vainilla
 Yeso
 Zinc, etc., etc.

Constantemente tenemos en almacén para entrega inmediata máquinas TRITURADORAS a MANIBILLAS, Norte Americanas legítimas, y para producciones que varían desde 3 a 300 toneladas por día.

BEYA, SOCIEDAD ANÓNIMA

Oficinas: diagonal, 355. --- Rincónes Provenza, 299-301. --- Teléfono: 115-6. --- BARCELONA

El agricultor previsor que ha sembrado

HABAS no teme la invasión de los FRARES

porque ANTES de la SIEMBR

— JOPOS —

ha tenido la precaución de usar el

LEGINOL-DOMINGO

11 años de éxito!

Más de 9.000 referencias!

Señas de algunos agricultores que han certificado las excelencias del Leginol-Domingo

Excmo. Sr. Conde de Osborne, Pta. Sta. María (Cádiz).
 Sr. Miguel Stachon Daly, Sevilla.
 Sr. Alarcón Laros, Málaga.
 Sindicato Agrícola de San Andrés de la Barca (Barcelona).
 D. Jacinto Jaramón Nolas, Urbica de Jacarón, Huelva (Huelva).
 Sr. Intendente Banco Español de Crédito, Jau.

Sindicato Agrícola y casa rural de Verges (Gerona).
 Montevic (Tarragona).

D. Domingo Durán, diputado provincial, Tada (Malaga).
 D. Manuel de la Fuente, Foresta Orejana (Córdoba).
 D. José Arana López, Iruña, Iruña (Huelva).
 D. Manuel de Izuri, abogado, Jerez (Cádiz).

Caja de ensayo para 4 a 10 litros de semillas 2 ptas.
 Caja para 40 litros (1 litro de semillas) 4 60
 Se remite por correo certificado con 0,45, 0,50 pesetas de aumento, respectivamente.

IMPORTANTE

Para evitar que los gorgojos y otros insectos se coman el grano en su germinación debe usarse el NITROL-DOMINGO.

Caja: Ptas. 3 50

Para pedidos, detalles e instrucciones a F. DOMINGO, Bruch, 74 - Barcelona

Se solicitan agentes

CENTRO VITÍCOLA CATALÁN DEL PANADÉS VIDES AMERICANAS

Injertos: Barbados: Estacas: Estaquillas de las mejores variedades de uvas conocidas hasta la fecha

Grandes variedades en injertos de uvas negras y blancas para vino y uvas finas para mesa, las mejores conocidas en Europa.



Exportación a todos los países vitícolas del mundo.

Gran esmero en la selección y autenticidad de las plantas.

Pedid catálogos y precios en todo tiempo del año.

Se admiten encargos de injertos de un año para otro.

Casa recomendada por ingenieros Agrónomos y Centros Agrícolas. — Todos mis viveros y campos de plantas madres han sido reconocidos por el servicio agronómico de la provincia, estando exentos de toda enfermedad criptogámica.

Teléfono n.º 32 - Dirección telegráfica: 28564 - Vilafraanca del Penadés, Moja

Dirige todo el correspondencia a JOSÉ HILL ROS Vilafraanca del Penadés-MOJA (Barcelona-España)

La casa DAVERIO y C^a Madrid

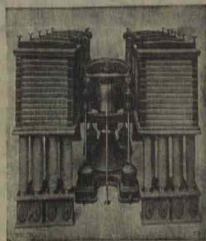
Calle Sevilla, 5

ES LA CASA CONSTRUCTORA QUE MAS

INSTALACIONES HARINERAS

MODERNAS POR CILINDROS ESTÁ EJECU-

TANDO EN ESPAÑA



Nota: PLANTAS ESTÁ EN SERVICIO EN

PEDID PRESUPUESTOS A SUS OFICINAS

Sevilla, 5. - MADRID

TRILLADORA NADAL

PATENTADA



VISTA DE LA TRILLADORA NADAL

La trilladora NADAL es superior a todas las conocidas. No pierde un grano de trigo y la paja sale corta, mullida y estirada como la de esta especie.

Su producción es superior a 1.000 litros de trigo por hora. Con habas, cebada, avena y arroz, la producción pasa de 1.700 litros.

Se construyen varios tipos de trilladoras. Garantizamos nuestras máquinas y rendimientos

MESTRES Y NADAL

Molinos, n.º 5 MALLORCA-FELANIX

APARATO BIER MADRID TELÉGRAFOS PÉREZ-CARLOS TELÉFONOS

Centro de Fabricaciones Agrícolas

Joaquín Olea Carcano

Arroces - Crutales - Abonos y Piensos
ABONOS MINERALES Y ORGÁNICOS

Nitrato de Sosa - Sulfato de Amoníaco
 Sales Potásicas - Sangre desecada

SUPERFOSFATO MINERAL

SUPERFOSFATO-NITROGENADOS

para tierras cansadas por el empleo exclusivo del superfosfato mineral

SUPERFOSFATO POTÁSICO

ABONOS COMPLETOS

- Núm. 1 para trigo
- 2 para avena y paja
- 3 para remolacha
- 4 para vicia

Todos mis abonos están establecidos científicamente según la naturaleza de la tierra de cultivo

Campaña y venta especial al por mayor. — Indicación gratuita

Pedid precios y condiciones - Aparato 888 - MADRID

PARA GANAR DINERO EN LA CRIA DE CONEJOS



precisa proceder con arreglo a las prácticas modernas y guiarse por las sabias enseñanzas de los técnicos en la materia. Muchas personas fracasaron por desconocer el sistema más luctuoso de criar conejos. Un libro sincero y honrado les hubiera salvado del fracaso, evitando pérdidas.

Si desea Ud. poseer un manual práctico escrito con sencillez y claridad, que le enseñe extensamente de la cría de estos productivos roedores adquiere enseñado el libro titulado

"Conejos y Conejares"

cuyo autor es un criador práctico, y ha condensado en este libro muchos años de experiencia.

Consta de 208 páginas de tamaño 24x18 centímetros, con más de 70 grabados. Este libro, que acaba de publicarse, ha obtenido un gran éxito en la venta.

Precio del ejemplar: 5'50 pesetas, con franqueo y certificado comprados.

Pedidos, acompañados de su importe, diríjanse al autor

D. RAMON J. CRESPO, Director de "España Vecinal"

Un libro es siempre el amigo más leal y desinteresado que podemos consultar

APARTADO CORREOS 155,

VALENCIA

LA ELECTRICIDAD, S. A.

TALLERES DE CONSTRUCCION

CAPITAL SOCIAL: 4.000,000 DE PESETAS

SABADELL

DESPECHO Y ALMACÉN:

Ronda de la Universidad, 29. — BARCELONA

DINAMOS - MOTORES - ALTERNADORES - AL-

TERNOS-MOTORES

MATERIAL ELECTRICO DE ALTA Y BAJA TEN-

SION - TRANSFORMADORES

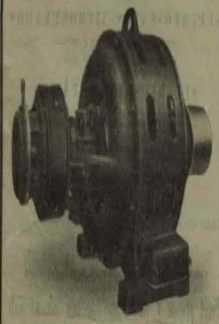
CENTRALES Y DISTRIBUCIONES ELECTRICAS COMPLETAS

MOTORES A GAS POBRE Y A GASOLINA - GA-

SOGENOS PARA MADERA Y CARBON

ESPECIALIDAD EN:

TURBINAS - BOMBAS CENTRIFUGAS MOVIDAS
POR MOTORES A EXPLOSION Y MOTORES
ELECTRICOS



Expóngame a cualquier trabajo que desee que se dirija a nuestros aparatos, construcciones El Cultivador Moderno



MOLINOS "RIS"

TRITURADORES los más sólidos, perfeccionados y productivos, para triturar y molar al grado de finura que se desee. GRANOS, ABORES, HUESOS, CAL, CEMENTO, MARBOL, TIERRAS, ALPARGATAS, AMIANTO, MINERALES, MATERIAS DURAS Y FIBROSAS, MAZORCAS Y RAICES.

ESTONO COMPLETO DE TODAS LAS MAQUINAS, CON RELACION A LOS PRODUCTOS QUE PRECISEN MOLERSE, POR PRACTICOS INGENIEROS

MOLINOS ESPECIALES para productos blancos, PAJA, ESPARTO, CAÑA, etc., etc.

Facilitamos planos, y planos e informes que se nos soliciten
GARANTIA DE PRODUCCION Y PERFECTO FUNCIONAMIENTO

DIRECCION: **TRITURADORES "RIS" CALLE ALDANA, 4**
BARCELONA



Talleres Pfeiffer de H. Casajuana Pfeiffer

INGENIERO INDUSTRIAL

Pedro IV, núm. 109 - Casa fundada en 1885

BARCELONA

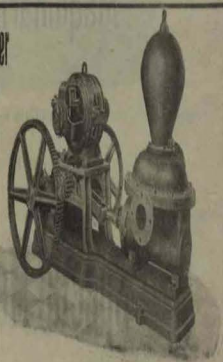
Fundición y Construcción de Maquinaria en general

ESPECIALIDAD EN MAQUINARIA PARA

- Elevación de aguas
- Fabricación de aceites
- Elaboración de vinos

BOMBAS de émbolo para TODAS las aplicaciones

- Pressas y bombas hidráulicas. — Trenes de saneamiento. —
- Arados. — Molinos de viento. — Cilindros de papel para cañaleras. —
- Tuberías. — Tomas y válvulas de todas clases, etc.



Bomba Pfeiffer, horizontal, N.º 6 con electroimpulsor

BASABE Y G. DE LA PEÑA

MAYOR, 16. — MADRID

GRANEROS AMERICANOS construidos de chapa de acero galvanizada y corrugada, con orificios de ventilación.
Formas: Cilíndrica y rectangular. — Tipos: Sencillos y múltiples.

AGETADORES AUTOMATICOS para cereales.
SEMBRADORAS CULTIVADORAS manejadas por un hombre.

SILOS

Máquinas de mano para sentir a voleo. — Máquinas de mano con equipo de protección para distribución de alambres minierales.

Aparato patentado "BEMIM" para la desielectción de los cereales.

Instalaciones para almacenaje de gasolina y aceites.

AGENCIAS

Para Aragón: G. López y M. Alonso, Caliz, 8, ZARAGOZA — Para Zamora: Víctor Marino, Zamora



Expóngame a cualquier trabajo que desee que se dirija a nuestros aparatos, construcciones El Cultivador Moderno

ACEITES MINERALES

PARA

Maquinaria Agrícola

TIPOS ESPECIALES

PARA MOTORES A GAS Y GASOLINA

"Special Motor Engine"

Correas y poleas para transmisiones

VICTOR CUSÍ, S. EN C.

Clarís, 68 - Teléfono, 1498 - G.

Almacenes: Iberia, 1 y 3

BARCELONA

Motor a Gasolina y Aceites semi-crudos

TIPO AGRICOLA DE MARCHA LENTA

Construcción sencilla
especial para

NORIAS
BOMBAS
PRENSAS
etc., etc.



El motor tipo
Agrícola, es
el que ofrece más
ventajas para tra-
bajos de campo;

porque siendo el único construido expresamente para agricultores es el más sencillo de manejar;
porque es de marcha lenta, construcción sólida y de gran duración;
porque no se desahoga ni necesita cuidados. Es automático en todo;
porque la ignición es la más perfecta, por magneto de baja tensión;
porque teniendo Carburador especial que permite emplear otros productos más baratos que la gasolina, resulta **el más económico en consumo.**

Pasan de 2.000 los que funcionan en España

SE CONSTRUYEN DESDE 1 a 12 CABALLOS

Precios entregado Digno y bajo la marca de **675 Pesetas**

SE OFRECEN FACILIDADES PARA EL PAGO

Pidan catálogo ilustrado con datos completos



Instalación de Bomba Centrifuga

Nota de accionamiento movida por Motor

UNICOS DEPOSITARIOS EN ESPAÑA:

PIZZARRA Y ERORY

Calles Gauria, 20, y Caspe, 31. - BARCELONA
Calle Floridaablanca, 3. - MADRID

¿Desea Vd. construir un moderno y elegante gallinero para su jardín o instalar una pequeña granja avícola?



Gallineros «Pilo»
Gallineros para la producción de huevos
Parques de invierno para países fríos
Gallineros transportables, etc., etc.

NO DEBE PREOCUPARSE

Con pocas pesetas ya podrá Vd. construir o instalar, empleado durante este invierno sus ocios, que más tarde le producirán sendos rendimientos

DEPARTO: DITACIÓN, 179-181
VALLEJO: PASAJE DE LA MIERZA
TELÉFONO N.º 4802

Eléctrica Mecánica, S. R.

CONSTRUCCIÓN DE MOTORES ELÉCTRICOS PARA CORRIENTES ALTERNA Y CONTINUA

Motors centrales genéricas contra la humedad para todos los usos agrícolas.— Alternadores dinámicos, transformadores.— Grupos bombas PRAT y demás sistemas accionados con motores de nuestra construcción.— Aparatos reductores de velocidad para bombas de presión.— Aparatos accionados.— Resacas, bobinajes.— Transmisiones de fuerza y todo lo concerniente a electricidad.

REPARACIONES PERFECTAS GARANTIZADAS

SIRVANSE PEDIR OFERTAS, ESTUDIOS Y PRESUPUESTOS

LA AGRICOLA ESPAÑOLA
SOCIEDAD ANONIMA DE SEGUROS

Autorizada por R. O. de 25 de Abril de 1911

Suscrito	Plus. 1.000.000-00
CAPITAL Desembolsado	“ 550.000-00
Siniestros satisfechos hasta el 30 Abril 1918	“ 1.352.600-00

SEGURO DE COSECHAS CONTRA EL PEDRISCO
SEGURO CONTRA EL ROBO, HURTO Y EXTRAVÍO DEL GANADO

DOMICILIO SOCIAL: BARCELONA. -- RAMBLA S. JOSE. -- 32

Responde a quienes desean que siempre que se dirijan a cualquier sucursal, encuentren El Cultivador Moderno

INSECTICIDAS
ESPECIALES DE
COOPER
CONTRA LAS
PLAGAS DE INSECTOS
EN LAS PLANTAS

V2 DE NICOTINA
EL MAS ECONOMICO
EFICAZ
PROBADO

PIDANSE DETALLES
a los Representantes Generales de
William Cooper y Sobrinos
ANGLO SPANISH AGENCY CO.

Cataluña: Plaza Real, 13.—BARCELONA
Aptado, 608

Madrid: Plaza de Oriente, 4.—MADRID
Aptado, 759

AZUFRINA
MARCA REGISTRADA
PRODUCTO PATENTADO
sustituye al mejor azufre con un 80 % de economía

SULFATO DE COBRE
garantizado al 98,99 %, de perfecta cristalización, pureza y solubilidad

ABONOS
SUPERFOSFATOS
y todos los productos para la Agricultura

Exigir siempre la marca AZUFRINA

AZUFRINA Y PRODUCTOS QUÍMICOS, S. R.
Calle Colón, 10 y 16, Capón Pallas S. Martín-Bata
Dirección telegráfica: AZUFRINA

Pedir gratuitamente datos y prospectos que os será de gran utilidad
Teléfono 405 - S. M.

MORERA Y SANTAMANS
Hospital, 40, 42 y 44
TELÉFONO 1807-4
BARCELONA

SUCURSAL
Sañurri, 1 y S. Rafael, 13

Almacén de Drogas, Productos Químicos y coloniales

Grandes existencias de sulfato de cobre, azufre y carburo de calcio

Depositarios del Radioactivo B. D. R. "Baños del Radium-Paris" de grandes efectos productivos para la viña, legumbres, cereales, etc., etc. y del insecticida XEX de efectos sorprendentes contra los parásitos de las plantas, pulgón, chinillas, etc., etc.

GUANOS - DROGAS
AZUFRES ——— GRANOS ———
————— PARA LAS PLANTAS ———

(Pueden usarse en su composición natural y sublimada)

GUANO AMONIACO FIJO
Fórmula completa aplicable a todos los cultivos

Abonos especiales para Viña,
:: Patatas, Hortalizas, etc. ::

GUANO PROVENZAL :
AZUFRES GARANTIDOS
Plácido de azufre :: Azufre sublimado :: Sulfato de amonio sódico

Sulfato de cobre garantido

Primeras materias para abonos
Superfósfato de cal, Sulfato de Magnesita, Mirra de Siria, Sulfato Anilínico, Cloruro de Potasa, Sulfato de Potasa, Sulfato de Sosa y Sulfato de Magnesita

DROGAS Y MATERIAS CORRIENTES

J. ALESAN
Freixuras, 23 : BARCELONA

Producción anual:
350,000 hectolitros



BORSARI & CA
CUBAS DE CEMENTO
FORRADAS DE VIDRIO

Para la conservación del vino, alcohol, etc. etc. de aceite de oliva, etc. etc.

PROYECTOS Y PRESUPUESTOS GRATIS
PARIS : B. Magenta, 14
AGENTE EN ESPAÑA:
ROBERTO HAAS, Ingeniero
Plaza Provincia, 3, entresuelo - MADRID

Filtro RÁPIDO



Patente n.º 14713

Es el más perfecto
El más económico
Limpieza absoluta
Mantenimiento sencillo

Construcción y venta:
JOSE MAGRIÑA
VALLEJO (TERRAZONA)

Para detalles piden Catálogo N.º 717. — Se encuentran también de venta.

Responde a quienes desean que siempre que se dirijan a cualquier sucursal, encuentren El Cultivador Moderno

AGRICULTORES

emplear seriamente para sus abonos químicos y orgánicos

**El Fertilizador Radiactivo
H. B. C.**

que es un poderoso estimulante de la vegetación que aumenta las cosechas considerablemente

— ANALISIS GARANTIZADOS —

Pedir informes a la Agencia general para España del FERTILIZADOR RADIATIVO H. B. C. Bruch, 42 - BARCELONA - Teléfono A - 4014

De venta en las principales casas de abonos

**MAYNER PLA &
SUGRAÑES. S. EN C.**

(Sucesores de JOSE BOULE)

VINOS Y VERMOUTHS

REUS - BARCELONA - VILAFRANCA DEL PANADES



ESPECIALIDAD EN TUBERIAS Y DEPÓSITOS PARA VIDAS Y VINIFICACIONES

FABRICA DE PRODUCTOR CERAMICO EN LA BIBBAL GENUINA bajo la señal social COMODIN, BUTSEMS y C.

**GRANDES ESTABLECIMIENTOS HORTICOLAS
Sucesor de Aldrufey y Vidal**

HORTICULTOR

Comercio: calle Pineda, 29 - Local: Calle, 29
Punta de Aiguall



Exposición de abonos - Semillas de todas clases - Fertilizantes líquidos y sólidos - Fertilizantes de plantas - Preparaciones para pagar y justicia - Expositores de flor - Cestas - Cestas para plantas y abonos - Bandejas de plantas en flor - EXPOSICIONES A PROFESIONALES Y ULTRAMAR

Exposición en el campo de Argenteo, Alcobendas, Barcelona, Olvera - Pinar de Canals - Girona en suertes

VENTA POSTERIOR Programa y Telefonos: ALDRUFY y VIDAL - Pineda, 29

ABONOS: PRIMERAS MATERIAS
: PRODUCTOS QUIMICOS :
MINERALES DE MANGANESO

TRENOR & C.º

— VALENCIA —

ALMACENISTA DE SAQUERIO

de todas clases

SEBASTIAN DOMINGO

DESPACHO:

Merced, 15, bajos BARCELONA

INCUBADORAS RIERA

de incubación eléctrica, mixta (eléctrica-péptica) y demás combustibles

PRIMER PREMIO, con un 95 % de nacimientos, en el último Concurso de incubación artificial (Barcelona)

GRAN PREMIO, con medalla de oro y diploma (Zaragoza)



Criadoras artificiales, galinas desmontables y demás material avícola moderno. Productos alimenticios, de higiene y veterinarios, relacionados con la avicultura.

Catálogos gratis - Exposición permanente GRAN AVICOLA RIERA, Marques de Mont-Angy, 37 a 45 - BRIBLON

Tomás Sanahuja

Calle Monach, núm. 13



— BARCELONA —

Fabricante de toda clase de grifos de madera y de los grifos sin corcho sistema Sanahuja con patente de invención

BOMBA "PRAT"



PRIMER PREMIO

en el Concurso Nacional de Trabajo Nacional de Barcelona

El electro bomba "PRAT" patentado tiene preferencia sobre las demás bombas, porque es de fácil instalación y funcionamiento, elevando gran cantidad de agua a cualquier altura, con un consumo de trabajo insignificante y sin sufrir desgastes ni intemperaciones.

Es la mejor bomba que se conoce para elevar líquidos.

Los revendedores de maquinaria, material eléctrico, instaladores, etc., etc., dan amplias referencias sobre la BOMBA "PRAT".

Pueden presentarse para elevaciones de más de diez metros.

Francisco Prat Bosch **Wifredo 109**
BADALONA



Gran Establecimiento de Agricultura Mecánica

BALADA Y COMP.ª

ALCANAR (Tarragona)

Coleman Layens y Ducloux-Biart. Pánel artificial fabricado con cera pura y garantizada. Extractores, prensa, separadores, y cuanto pueda necesitar el agricultor más exigente

PEDID CATÁLOGO

LA FUMIGACIÓN

con los CIGARRILLOS DE SMOKE ENGLÉS



SIEMPRE UNA GARANTIA DE ÉXITO, CONTRA EL POLL BOIG, POLL NEGRO, SERPETA Y OTRAS PLAGAS DE LOS FRUTALES Y PLANTAS

Romani y Miquel
Muelle, 15 - VALENCIA - GRAO

FERNANDEZ, FANO Y COMP.ª PLAZA DE ORENSE, 3
CORUÑA

Fabricación especial de abonos para todo cultivo. - Importación directa de primeras materias para abonos. - Sulfato de cobre. - Cementos portland. - Maquinaria agrícola en general. - Comisiones y Representaciones :

EL REY DE LOS PIENSOS
Regenerador, o tónico (Postlam). Alimento concentrado para toda clase de ganado. Engorin, Robustez, Fortalece, evitando la anemia, y mejora las razas. Gran economía en el pienso diario, y con efectos sorprendentes a los diez o doce días.



FABRICACIÓN NACIONAL DE

Motores BURUNAT

a gasolina, aceites pesados y gas pobre

Modelos perfeccionados
para la Agricultura, Industria y Marina

Economía incomparable - Simplicidad sin igual - Solidez absoluta

CONSUMO NORMAL GARANTIZADO DE
CINCO A OCHO CÉNTIMOS CABALLO HORA

TIPOS ESPECIALES PARA TRILLADORAS E INSTALACIONES DE RIEGO

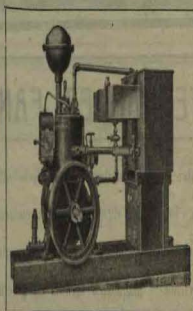
NUMEROSAS EN TODA ESPAÑA

Pidan catálogo indicando para que clase de trabajo se desea el motor y mandaremos gratuitamente oferta detallada del más conveniente para el caso propuesto

Puigjaner y Burunat

CARRETAS, 13

BARCELONA



200 huevos por gallina

obtendréis alimentando vuestras aves con el renombrado



RANCHO CASTELLÓ CONCENTRADO

Alimento completo y económico para las aves de corral

En saquitos de 5 kilos: 500 raciones, 6 pesetas

franco de portes en toda España

En partidas mayores de 100 kilos, se conceden descuentos

Dirigirse al autor y preparador **S. Castelló** - "Granja Paraiso" - Arenys de Mar (Barcelona)

Hilo de sisal y de cáñamo para Máquinas segadoras

HILO PARA ATAR Y COSER BOCAS DE SACOS

Manufactura mecánica de hilados, torcidos y trenzados de cáñamo, pita,



abacá, sisal y fibras similares con patentes núms.

55.205 y 61.275

HIJO DE M. MAS CANDELA

CREVILLENTE (ALICANTE)

Telegramas y telefonemas MASCANDELA = Teléfono n.º 402

HILO SISAL

CALIDAD SUPREMA

para toda clase de ATADORAS AUTOMÁTICAS, fabricado con el mejor CANAMO DE MANILA

Marcas "ROBIN HOOD" Largo promedio por kilo 350 metros
"ROB ROY" Resistencia a la rotura 45 kilos

EMBALAJE EN FARDOS DE 25 KILOS CONTENIENDO DIEZ PELOTAS POR FARDO

Fabricado por la renombrada y acreditada fábrica de

R. HOOD HAGGIE & SON, LTD. - New castle-on-Tyne (Inglaterra)

Recomendamos a nuestros constantes clientes de pasar este año sus pedidos de HILO SISAL con gran anticipación - Seguimos también fabricando toda clase de HILOS, CUERDAS, CABLES DE MANILA y CABLES DE ACERO FUNDIDOS AL CRISOL.

Para demás datos y demanda de muestras, catálogos y precios, diríjase al Agente exclusivo para España

FRANCISCO DUFFO - Rambla Cataluña, 3-BARCELONA

"ESPAÑA AVICOLA"

REVISTA DE AVICULTURA
— EDITADA —
VALENCIA

Director: D. RAMON J. CRESPO

(Mes II de publicación)

REVISTA imprescindible a cuantas personas deseen criar con éxito Gallinas, Patos, Palomas, Faisanes, etc. etc. Conejos y otros animales domésticos etc. etc.

Subscripción anual, (24 números) 9 pesetas.

Pídase un número de muestra gratis al APARTADO CORREOS 185 Sr. Administrador de "ESPAÑA AVICOLA" VALENCIA



COMPANIA ANONIMA DE PRODUCTOS QUIMICOS

Sulfato de hierro en clases especiales para la agricultura

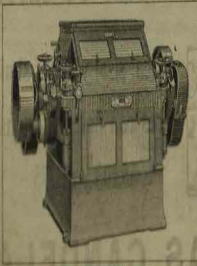
Ácidos sulfúrico, muriático y nítrico: Alumbres, Sulfato de Alumina, Minio de plomo, Litargirio, etc.

CALLE MONCADA, 23 - BARCELONA

BUHLER HERMANOS

Calle de Atocha, 36 - MADRID

TALLERES DE CONSTRUCCION Y FUNDICIONES EN UZWIL (SUIZA)



MOLINO MODELO 20 DE 4 CILINDROS PERFECCIONADO BUHLER

Instalaciones completas - Máquinas y aparatos para Silos - Desagotadores y transportadores mecánicos y neumáticos - Fábricas de pastas alimenticias - Panaderías - Fábricas de malte y de cerveza
Tejeras mecánicas - Fábricas de ladrillos sílico-calcareos - Molinos para toda clase de minerales, drogas, cementos, etc. - Presas para briquear diferentes materiales - Mezcladoras y presas para fabricación de pólvoras - Máquina rotativa plana de imprimir "Duplex"

ESPECIALIDAD EN INSTALACIONES Y TRANSFORMACIONES DE FABRICAS DE HARINAS

con moderno diagrama

Expone a nuestros lectores que siempre que se dirijan a nuestros accionistas, mencionen El Cultivador Moderno

TUBERIAS

Construcciones para conducciones de agua
Instalaciones para canales y riego
Estudios, proyectos y presupuestos gratis

SOUJOL & C.^{ta} S. en C.

Campo Capadó, 12 y Barriol, 11 - BARCELONA
Pídanse Tarifas, Catálogos y Precios

Y TODA CLASE DE ACCESORIOS PARA AGUA, GAS, &

ERCOLE MARELLI & C.^{ta} Talleres en Sesto. San Giovanni MILAN

FABRICA DE MAQUINARIA ELÉCTRICA

Alternadores - Motores eléctricos - Condensadores en agua y en aceite - Ventiladores centrifugos a alta y baja presión - Bombas hidráulicas de alta velocidad - Reguladores de agua - BOMBAS centrifugos de alta y baja presión.

Una torreta para calderas de vapor - Regulación de polvo industrial - Polimerización y ventilación combinadas - Secadora para todo los productos - Transformación neumática, etc. etc.

SUCURSAL IBERICA: Prim, núm. 5 - MADRID Apartado 633

Delegación y depósito para Cataluña, Valencia, Murcia y Baleares



R. COLLI, S. A., Méndez Núñez, 17 - BARCELONA - Apartado 189

Expone a nuestros lectores que siempre que se dirijan a nuestros accionistas, mencionen El Cultivador Moderno

ALUMBRADO Y CALENTACION POR GASOLINA
Sistema "AMOR"

Es el tesoro de las familias, ahorra tiempo y dinero y se tiene luz y combustión a la comodidad. Pueden guisar y tener luz en el campo Más de cien modelos. Le economiza tiempo y dinero.

Pídanse catálogo ilustrado que se remite certificado contra 0.30 pesetas en sellos

J. BALLARÁ ANDREU, S. EN C. FORTUNY, 7 C. - BARCELONA

EL CONSERVA HUEVOS FECUNDA

Es un aparato y producto indispensable para las familias, pues conserva nueva meses los huevos FRESCOS y SIN SABOR y resuelve el problema económico conservando los huevos para tenerlos buenos y baratos cuando van caros. No pierdan tiempo.

Adquieran un aparato que se remite enviando pesetas 28'50 más 1'50 de embalaje

Se envía catálogo certificado remitiendo 0.30 pesetas en sellos

J. BALLARÁ ANDREU, S. en C. Fortuny, 7 C. - Barcelona

LA AVICULTURA ELÉCTRICA

FÁBRICA DE POLLUELOS PATITOS Y PAVIPOLLOS MATERIAL AVICOLA MODERNO PRODUCTOS DERIVADOS DEL HUEVO.

CONCESIONARIOS EXCLUSIVOS PARA ESPAÑA, PORTUGAL Y AMÉRICA DEL SUR DE LAS CASAS GUILLEN-GARCÍA INCUBADORAS Y CRIADORAS ELÉCTRICAS WOLF ALIMENTOS Y MEDICAMENTOS PARA ANIMALES.

ENVÍENDE PROSPECTOS, NOTICIAS Y NOTAS DE PRECIOS A QUIEN LO SOLICITE

Oficinas y venta al detall: VIA DIAGONAL, 462 - BARCELONA

ESTABLECIMIENTOS DE ARBORICULTURA DE VDA. E HIJOS DE J. ALSINA

CASA FUNDADA EN 1870 Rambla Miró, 48. - REUS

Desen V plantar ALMENDROS? Pídanos V, seguidamente catálogos y folletos que le remitiremos gratis. SI V QUIERE obtener un verdadero éxito en la plantación, tiene V que pasarnos sus órdenes sin pérdida de tiempo y prepararse para la misma. LOS ALMENDROS que se plantan en Noviembre y Diciembre atraigan

facilmente y medran con más lezanía. TENEMOS VARIEDADES que por su resistencia a los fríos se adaptarian a regiones en donde no se cultiva ese frutal. ESTO HACE que su zona de cultivo se extienda cada día más. ENSAYELOS V. PIDA V NUESTRO CATALOGO GENERAL DE CULTIVOS FRUTALES.

Aumentó la producción de pollos y criados sanos y vigorosos utilizando las incubadoras que fabrica

INCUBATOR and BROODER Co. de QUINCY. E. U.

37 años consecutivos de éxito siempre creciente

Como máquinas modelo se las reconocen en todos los países civilizados y buena prueba de ello es que las emplean más de medio millón de agricultores repartidos por todos los rincones del mundo.

Economizan combustible y trabajo bien, lo mismo en los lugares más elevados, que durante los fríos más rigorosos, condiciones que las hacen superiores a todas sus similares. Su regulador y suministro comprobado y patentado garantiza su funcionamiento, aun cuando la máquina esté manejada por el operador más inexperto, pues con ellas no existe ni la más remota posibilidad de fracasos.

EXITO CON AVES DOMESTICAS

Por W. MYERS, Director de la Reliable Incubator and Brooder Co.

Una obra de la Granja norteamericana publicada en español, recomendada oficialmente para demostrar la necesidad de que todo agricultor la posea. 1750 pesetas franco de porte y certificado.

Representante en España

P. LABORDE - BOIS
Calle de Cuenca, 4 - VALENCIA

Granja Agrícola LA PORQUERA

Cerdos reproductores Yorkshires, raza grande, la más acreditada de Inglaterra y que mejor se aclimata a nuestro país.

Grandes resultados en los cerdos

DIRIGIRSE AL DIRECTOR por Cenicero Torre Montalbo (Rioja)

COMPANIA WORTHINGTON DE BOMBAS

OFICINA CENTRAL: ALTA MIRAND, 32 MADRID

OFICINA DE VENTA: PZA. DE LA UNIVERSIDAD, 2 BARCELONA

Workington Pump and Machinery Corporation

NEW-YORK LONDON PARIS

Instalaciones completas para riegos, abastecimientos, usos industriales y domésticos y agotamiento de mmas

BOMBAS DUPLEX A VAPOR - CENTRIFUGAS ALTA, BAJA Y MEDIA PRESIÓN - COMPRESORES - BOMBAS DE VACIO BOMBAS DE EMBOLO - MOTORES A GAS, GASOLINA Y ACEITES PESADOS. ESPECIALIAS PARA USOS AGRICOLAS - TRACTORES PARA LA AGRICULTURA - CONDENSADORES - CONTADORES PARA TODA CLASE DE LIQUIDOS - TORRES REFRIGERANTES DE TIRO FORZADO Y TIRO NATURAL - MAQUINARIA PARA FABRICACIÓN DE CEMENTOS - HORMIGONERAS - etc., etc.

CATALOGOS Y PRESUPUESTOS GRATIS

MANUFACTURA GENERAL DE GOMA, EBONITA Y AMANTO

Blasi, Sagué & Pallás

ESPECIALIDAD EN TUBOS PARA SULFATAR. - MANGUERAS PARA VIDOS, RIEGOS, INCENDIOS, BOMBAS. - PLANCHAS PARA JUNTAS Y VALVULAS. - PISTONES PARA NORIAS. - ACCESORIOS DE GOMA PARA MAQUINAS DE SULFATAR. - ANILLOS DE GOMA PARA CIERRE DE LATAS DE CONSERVAS.

Artículos para toda clase de industria, Ortopedia, Fontanería, Sports, Escarabajo, Eléctrica, etc.

FÁBRICA: Roger de Flor, 170 - 176 Teléfono 238

DESPACHO: Paseo de San Juan, 4 - 863

Barcelona

MOTORES VELLINO

CON SUS DOS VALVULAS ACCIONADAS MECANICAMENTE
Y DISPUESTAS DIRECTAMENTE ENCIMA DEL CILINDRO

Instalaciones comple-
tas para riegos



Tipos a gasolina o gas
de 1 1/2 a 21 caballos

TIPOS DE 1 1/2, 3, 5, Y 8 CABALLOS

ECONOMÍA DE COMBUSTIBLE 40 A 50 P^o100, OBTENIDA POR LA DISPOSICIÓN
DE LAS DOS VÁLVULAS ACCIONADAS MECÁNICAMENTE Y DISPUESTAS
DIRECTAMENTE ENCIMA DEL CILINDRO. UNIDAS A LA PERFECTA CONSTRUCCIÓN

FABRICACIÓN NACIONAL

PEDIR LA LISTA DE REFERENCIAS DE MÁS DE 1.600 MOTORES INSTALADOS

LABORATORIO VELLINO

TALLER ELECTRO-MECÁNICO

Provenza, 467.-Teléfono, 336.-S. M.-BARCELONA

EL CULTIVADOR MODERNO

REVISTA TEÓRICO PRÁCTICA DE AGRICULTURA

LATERRAZA CON LA CRUZ DEL MÉRITO AGRÍCOLA, GRAN DIPLOMA DE HONOR DE LA EXPOSICIÓN KISSEFF-FRANCKA DE BARAJONA

DIRECTOR: RAUL M. MIR, COM.^o DEL MÉRITO AGRÍCOLA

Continuación de
RESUMEN DE AGRICULTURA
PRÁCTICAS MODERNAS, de La Corona
EN EL CAMPO, de Barcelona
AGROS, VIDA RURAL y LA REVISTA AGRÍCOLA, de Madrid
VITICULTURA y ENOLOGÍA, de Vinaroz del Penísola

SE PUBLICA EL DÍA 15 DE CADA MES

PRECIOS DE SUSCRIPCIÓN: España, 6 pesetas anuales
Extranjero, 10 pesetas ídem

LAS SUSCRIPCIONES EMPIEZAN EN ENERO Y TERMINAN EN DICIEMBRE DE CADA AÑO

Sumario

NOVIEMBRE - DICIEMBRE 1919

EL CULTIVADOR MODERNO

CEREALES. — El trigo Manjich, R. de las So-
lanzas. — Para la economía nacional, Raul M.
Mir. — Contra la escudeta del alfalfa.
AVICULTURA. — Raza púgil, G. B. — Del huevo
al asador, Salvador Castañó. — La pepita de las
aves.
OLEICULTURA. — Los aceites del Bajo Aragón,
Indro Aguiló. — La tija de las aves.
GANADERÍA. — Prevención general de las enfer-
medades contagiosas de los animales, C. López
López. — Pedagogía Zootécnica, Nifredo Ve-
lantez. — La Proccana sucesiones de la patata.
GAZA Y PESCA. — Perros para la caza del zorro,
B. Calderín.
PARASTOLOGÍA. — Plagas del campo, I. Garín.
FRADOS Y FORRAJES. — Cultivo de la alfalfa,
Francisco Torés.
AGRICULTURA. — El algarrudo y sus varie-
dades, Joaquín Basso. — La agricultura en los
Estados Unidos.
LA CASA EN EL CAMPO. — El agua en la casa de
campo, J. Pradobas. — Conservas de tomate,
VII. — VITICULTURA. — Fermentaciones lágui-

das e incompletas. — Tratamiento de la vid
arropada.

PRÁCTICAS MODERNAS

LEGERÍA. — La leche.
MECANICA AGRÍCOLA. — Dos máquinas agríco-
las gallegas. — Heces y tirantes.
ECONOMIA RURAL. — El árbol Rojo: Conve-
niencia de su introducción en los cultivos de
Galicia, Leopoldo H. Robredo.
AGRICULTURA. — El bienestar de un pueblo:
Por el arbolado, Juan Rey Cofre.
HORTICULTURA. — Cultivo de la patata en Ga-
licia. Un laborador a la moderna.
PLANTAS INDUSTRIALES. — El líquido: Utilidad
de su cultivo por los grandes y medianos pro-
prietarios, Leopoldo H. Robredo.
CEREALES. — El cultivo de la avena en Galicia,
L. H. Robredo.
ARONOS. — Empleo racional de los aronos, E. H.
Lasso.
INFORMACION. — VII Asamblea Agrícola Gallega.
CONOCIMIENTOS ÚTILES. — BIBLIOGRAFÍA.
HORTICULTURA. — Calendario del sembrado.
MERCADOS. — ANUNCIOS.

EL CULTIVADOR MODERNO

LAS MAS FUERTES EXISTENCIAS EN MAQUINARIA Y MATERIALES ELÉCTRICOS DE TODAS CLASES

VALLET Y BOFILL, S. EN C.

DIRECCIÓN

TELEG. Y TELEF. VALFILO

BARCELONA

PASEO DE GRACIA, 20

APARTADO DE CORREOS, 467



El trigo Montjuich

Para la mayoría de los agricultores catalanes, el trigo que lleva el nombre de la famosa montaña barcelonesa ha sido considerado como uno de los mejores, viniendo a ser el trigo tipo de Cataluña, para el tan renombrado y estimado trigo catalán tiene su ascendencia en el trigo de Montjuich. Este puede estimarse como prototipo apropiado de las tierras occidentales modernas y en ellas, las más demandadas razas y variedades de otros países no han logrado substituirlo, lo que dice cuanto merece ser estimado y apreciado.

Conociendo solememente las cualidades y aptitudes del trigo catalán y lo que la industria panificadora estima sus meritos, no nos detendremos a enumerar los relevantes méritos que le son asignados, limitándonos sólo a hacer constar que sería mucho más apreciada esta semilla y su propagación en otros países más íntensa, si una selección adecuada y persistente mejorara esta raza de trigo, defendiéndose su degeneración y bastando, que limita sus producciones y hace que no sea más considerada de lo que lo merece la semilla que reúne condiciones muy finas entre las más seleccionadas, tanto por los elevados rendimientos de las cosechas como por la calidad de las harinas.

Respecto generalmente la semilla del Montjuich para las siembras de otoño e invierno, siendo estas épocas las que su empleo es más generalizado en los campos catalanes. No obstante, en los sitios donde los fríos rigurosos predominan, y en los que el invierno se prolonga, las semillas del trigo de Montjuich se efectúan a la salida del invierno y entrada de la primavera, dando por lo general en tales condiciones buenos resultados esas siembras tardías. La posibilidad de sembrarse el trigo de Montjuich como los trigos broncosos o de primavera, le da una doble estimación, especialmente para los lugares montañosos, altos y fríos, donde las rigores climatológicos o las condiciones meteorológicas son causas que se oponen a que las cosechas del más estimado de los cereales no resulten suficientemente beneficiadas.

La pobreza del terreno y la escasez de fertilizantes han de ser extremadamente aconsejadas para que el trigo de Montjuich se niegue a producirse; en cambio, por poca que sea la fertilidad de las tierras o que la abundancia de los abonos las mejoren, en todas sus producciones se hacen explotaciones. Llegado a los más elevados rendimientos, que pueden alcanzarse en cualquier raza o variedad.

La selección aplicada a este trigo produce maravillas, pudiéndose decir que, para los efectos de ella, a ojos vistos se observa el crecimiento de las espigas. Tanto es así, que mientras las provincias de semilla ordinaria

y sin selección no presentan caracteres ni detalles que llamen la atención, en cuanto la selección ha intervenido con algún provecho en este trigo, las espigas se alargan en tal extremo, la densidad en granos se

la primera proporciona rendimientos extraordinarios, por poco que las cualidades y los fertilizantes la haya favorecido, la otra se mantiene con un porcentaje de producción modesta.

Dada las incomparables cualidades y aptitudes del trigo de Montjuich y con lo que con él pueden impulsarse las producciones de trigo, mediante el empleo de semillas seleccionadas, merece que de modo especial se llame la atención de los agricultores y recomendarlo con particular interés.

R. de Mas Sáenz

Para la economía nacional

Nuestra producción triguera, hoy por hoy no basta a satisfacer las necesidades del consumo nacional, y ello nos impone la dolorosa obligación de suplirla con importaciones más o menos considerables de otros países.

Es tanto más de lamentar el que esto suceda, cuando las privilegiadas condiciones del clima de que gozan algunas de nuestras regiones, de ser debidamente explotadas, hasta cierto punto vendrían no sólo a remediar tal estado de cosas, sino a producir tal transformación en la riqueza y progreso agrario de estos países, que los colocarían en una situación económica verdaderamente enviable.

Antes de lo que nos sucede a nosotros ocurre en Italia. También allí la insuficiente producción de trigo le pone en el caso de importar de otros países el trigo que necesita para el consumo nacional, y el organismo del país, viendo sus campos, cuando éstos, después del trigo, podían obtener otras cosechas mucho más importantes de las que ahora se recogen.

Ni Italia ni España se han dado cuenta ni han apreciado la excepcional importancia que para sus riquezas entraña el clima cálido de sus provincias del Sur. Constituye un verdadero desperdicio, un desprecio a los dioses de la naturaleza, el que no se saque el debido partido de la potencia productora de su clima excepcional. A pesar entonces a tal descuido y a llamar la atención sobre el valor de tan valiosos instrumentos de riqueza, va examinando un trabajo que el economista Uffizi acaba de publicar con el título de *Política frumentaria*, y cuya tesis tiene para los españoles el mismo valor que merece el otorgarles los campesinos del autor, ya que los motivos y razones en que la funda fueron aquí, como en Italia, una misma realidad.

Hay que notar Uffizi que, bajo el punto de vista de la economía de su país, en la sucesión del más impulso del trigo, tan largo se haya realizado la modernización de éste, hay que buscar la solución de la insuficiencia de cereales.

Si de los mismos campos que han llevado el trigo se recogiera antes del invierno una segunda cosecha de maíz, por la importancia de ésta y por su volumen, quedarían sobradamente compensados los sangrados rendimientos de los trigos italianos.

Esta aspiración no puede alimentarse la inmensa mayoría de los países de Europa. Los límites térmicos de sus climas no con-



Trigo Montjuich, mejorado por hibridación

servan de tal modo, que la primera impresión al comparar dos siembras de trigo de Montjuich, de semillas aseguradas y seleccionadas con otra corriente o sin selección, hace suponer que se trata de dos clases de trigo absolutamente distintas, pero mientras

UNA BUENA REPUTACIÓN

no se improvisa, ha de conquistarse. ¿De qué modo?
pues sirviendo materiales y productos de reconocida bondad y pureza.
Es así como se logra la COMPLETA CONFIANZA de la clientela



por esto los PRODUCTOS se han acreditado para su

empleo en la elaboración, conservación y mejoramiento de los vinos

PRODUCTOS "ENOL"

Bisulfito líquido; Metabisulfito de potasa cristalizado; Tanino enológico; Ácidos Tartárico y Cítrico; Desacidificador; "Filtrolina"; Carbón decolorante; Antifermento conservador; "Enocola"; Sangre cristalizada; Clarificantes líquidos; Tierra de vino etc. etc.

Productos de reconocida y garantizada pureza, preparados especialmente para su empleo en los vinos

Acudid en su demanda a

VICENTE VILA CLOSA - Sucesor de Kegels y Vila

Maquinaria viti-vinicola y Productos enológicos

PASEO DE GRACIA, 88 - BARCELONA

la regeneración agrícola gaudera, pensando que, de este modo, obtendríamos el mejoramiento patrio.

¡Cuidemos en la necesidad apremiante de dirigir cierta política por el mejoramiento solar hispano, no lo menos de pasar en esta era de energía que la tierra proporciona. Si, estas notas concierne de ciencia, tendrían en justa compensación gran dosis de concepto, pues opinamos que, en general, el cerebro del campesino español no está preparado para experimentos científicos-literarios y por lo mismo, habríamos en sentido llano y vulgar, procedimientos de que en tal lenguaje hablaría los agricultores gauderos mayor frivolidad que si fueran aderezadas estas notas con ciencia y literatura escogida, para ellos incomprensibles.

Es indudable que el gaudero español no posee en átomo de zootécnico; de todos es sabido que la zootécnica, la explotación de la ganadería, se hace porpa; el, el gaudero explota sus gauderos como, si bien es cierto que no sabe cómo los explota. Les que se pasará por los años de estas notas, si sus gauderos contestan en nuestro interior a esta pregunta que sus a ver ferretería, y si sus bestias hacen a los gauderos, diciéndoles: ¿A qué regula científicas se sujetáis para la explotación ganadera... La respuesta será esta: Exploito la ganadería como la explotación mis padres y mis abuelos... ¡Verdadero, así es, cierto y la ganadería popular parece ignorar que los procedimientos de explotación de los animales, a la misma cual se fuerza un trabajo de familia y muchos errores.

¡Qué adelantamos con este grado cultural que reina, si fuéramos a hablar al gaudero español de ciencia zootécnica, idealista, de aquella ciencia sublime de Barón de Baudemont, si desconoce la zootécnica práctica y mal de O'Neil o de Bakewell... Pues resultaría que habríamos en incierto, porque el cerebro del gaudero se fatiga a las primeras líneas de una literatura incomprensible y arroja estas notas despreciativamente.

Tenemos hecho un estudio de las aficiones gauderas y si nos da autoridad para decir que la inmensa mayoría de nuestros gauderos desgracia de serlo si pudiera trabajar en el terreno concierne en cambio de tradiciones y hereditarios intereses locales.

Sus gauderos, porque nacieron de padres gauderos y han de resignarse a serlo toda la vida.

Pero eso precisamente, para rectificarlos ese ambiente hacia la ganadería patria, es por lo que nosotros nos proponemos desarrollar polígrafos zootécnicos por el solar hispano.

¡Qué, que estas pequeñas notas, observaciones y consejos no caigan en olvido, para que pronto podamos contarlos en las columnas del floreciente progreso de la ganadería patria.

Antes de dedicarnos de lleno a desarrollar la empresa que nos proponemos, creemos conveniente presentar un libro de las obras a realizar.

Realizaremos un estudio de la ganadería nacional, y para ello daremos a la estampa todas las deficiencias que adolece la ganadería hispana; muremos la bibliografía que nos interesa y procuraremos señalar los

medios de que disponemos para terminar con aquello y adoptar y adoptar estas.

El estudio zootécnico de diversos trabajos que hemos publicado en este periódico en *El Cultivador Moderno*, revista dirigida por nosotros para tal fin, porque hemos en él un hermoso laboratorio de que podemos sacar a la luz pública los resultados de su interesante práctica.

Este primer trabajo, trata de cuestiones generales, poniendo de manifiesto la necesidad de mejorar a la ganadería popular, la ignorancia de la gente del campo, y equiparando la página de zootécnica para reducir a oscuridad el riguroso aseramiento que impera en estas cuestiones.

Al empezar a escribir estas notas de *Polígrafos Zootécnicos* que hoy inauguramos con este de *Señales*, procuramos disertar lo posible del campo de la tierra para poder realizar la labor social que se impone, pero ya que las clases inferiores no poseían la otra cultura que es tan necesaria, lo hacemos los entusiasmos para que el pueblo no permanezca ignorante, sino que debido a la realidad, abandone el hecho del atraso y de la inepticia y haga revivir a esta España caética.

¡Qué el cielo conceda nuestros esfuerzos a los que de la mano el cerebro de la clase agrícola gaudera, puede que la solución del problema concierne que nos ha de servir

de constante tema en lo exigir, así se reclama esta Patria parálisis y hambrienta; así lo pide esta Patria en agonía; así lo demandan a grandes gritos el interés de la nación.

La Picociena sucecunda de la patata
La cosecha en Europa ha sido muy deficiente por falta de agua, y como ya hemos convenido en que cuando aquí falla una cosa hay que traerla de América, se empieza a hablar ahora de una planta capaz de ser su sustituto de la patata.

En América del Norte hay una planta llamada picociena que mide una vara blanca, compuesta de materia harinosa y almidón, de un gusto delicioso.

Si la materia que la patata, se puede comer cruda en fresco, cocida y en cambio a la fuerza proporciona sus vicios más substancia alimenticia. Además esta planta se da en abundancia en la tierra más inclada.

Se obtiene a la picociena, nos atrevemos a creer que no alcanzará tan buen éxito como la patata ese alimento que si alguna vez el mundo no produce ya trigo—cosas más grandes se han visto—comparar en el País nuestro el puzo del pan, hacedores de él. Una patata muestra de cada día, ósea

de constante tema en lo exigir, así se reclama esta Patria parálisis y hambrienta; así lo pide esta Patria en agonía; así lo demandan a grandes gritos el interés de la nación.

La Picociena sucecunda de la patata
La cosecha en Europa ha sido muy deficiente por falta de agua, y como ya hemos convenido en que cuando aquí falla una cosa hay que traerla de América, se empieza a hablar ahora de una planta capaz de ser su sustituto de la patata.

En América del Norte hay una planta llamada picociena que mide una vara blanca, compuesta de materia harinosa y almidón, de un gusto delicioso.

Si la materia que la patata, se puede comer cruda en fresco, cocida y en cambio a la fuerza proporciona sus vicios más substancia alimenticia. Además esta planta se da en abundancia en la tierra más inclada.



Perros para la caza del zorro

Es un error creer que en Inglaterra las razas indígenas poseen todas las puzas de sangre notable y una uniformidad de tipo rigurosas. El gaudero inglés no consigue la raza en el sentido que sabemos dar nosotros a esta palabra, sino de una manera más amplia y sobre todo más práctica para el cazador. En el gaudero inglés, la dirección de servicios ya no puede ser más extensiva, pero el hábito posee el estado de, como el de los perros y figura el de agricultores el de perro de pelo, de pelo, de raza y machos, que continúan que cada cual su raza, la cual figura que posee Inglaterra en razas variadas no se dice exclusivamente a los remedios naturales de vida de cada raza, sino también a cierto trabajo y dirección artificial que el arte ha efectuado en un período relativamente corto.



Perro ternero de Escocia

El pueblo que las razas de perros que posee los Inglatras no lapin de él, algunas de reciente naturalización, pero la mayor parte indígena, naturales o formadas por cruzamientos, etc.

Entre los perros empleados para la caza son los, encontramos el Pointer (dos variedades) el Drooper, el Setter inglés, irlandés y Escocés, el Spaniel

Declaré, el de Norfolk, de Sussex, y el de Lancashire, el Spaniel japonés, el de aguas negras e irlandés, el perro Boscador, de pelo liso y el riado, etc.

Cuando una raza de perros posee un defecto, presenta un inconveniente en un servicio determinado, se crea otra que desenvuelve mejor dicho servicio con el perro de la raza el cazador inglés no se sirve en la montaña; para cazar los águilas se sirven los perros de la montaña que sirven en la caza de la perdiz o de la liebre; los perros cazadores tienen siempre un perro destinado a matar y para la caza y otro para buscar y traer una voz muerta.

Este sistema de especialización de servicios debe ser bueno, pues estas razas de razas de perros no disminuyen en Inglaterra, al contrario, parecen aumentar en número e importancia de día en día. Para la caza del zorro, existen en Inglaterra numerosas razas que varían según las lugares en donde se efectúa dicha caza y entre ellas una de las más interesantes es la Terrier que representa nuestro gaulés. Este animal, con la cabeza de un perro de pointer, se probablemente una modificación obtenida por cruzamiento de una de las variedades de Terrier, de la cual tiene físicamente la corpulencia. Para poder cazar el zorro en las montañas de Escocia, presigúese entre los rocas, asociado entre los

Niottoro Velasco
Pueblo Indígena

de constante tema en lo exigir, así se reclama esta Patria parálisis y hambrienta; así lo pide esta Patria en agonía; así lo demandan a grandes gritos el interés de la nación.

La Picociena sucecunda de la patata
La cosecha en Europa ha sido muy deficiente por falta de agua, y como ya hemos convenido en que cuando aquí falla una cosa hay que traerla de América, se empieza a hablar ahora de una planta capaz de ser su sustituto de la patata.

En América del Norte hay una planta llamada picociena que mide una vara blanca, compuesta de materia harinosa y almidón, de un gusto delicioso.

Si la materia que la patata, se puede comer cruda en fresco, cocida y en cambio a la fuerza proporciona sus vicios más substancia alimenticia. Además esta planta se da en abundancia en la tierra más inclada.

Se obtiene a la picociena, nos atrevemos a creer que no alcanzará tan buen éxito como la patata ese alimento que si alguna vez el mundo no produce ya trigo—cosas más grandes se han visto—comparar en el País nuestro el puzo del pan, hacedores de él. Una patata muestra de cada día, ósea

de constante tema en lo exigir, así se reclama esta Patria parálisis y hambrienta; así lo pide esta Patria en agonía; así lo demandan a grandes gritos el interés de la nación.

maturo, se levanta en animal de esta naturaleza, se deja, pasado para que pueda pasar por todos los lugares por donde pasa el agua, por lo suficiente fuerte y valioso para poder detenerse de los canales y un abedro por donde sea sea el agua y un abedro por donde sea sea el agua y un abedro por donde sea sea el agua.

En las partes occidentales de España, tan como en la región gallega, asturiana, alabonesa, etc., y en los cultivos de la cañana, los legajos y otros cereales son las comas, una raza de tierra salada al Terroir de España, para ser soldados a través para cuando otros terrenos salados que tanto afectan como en los cereales y legajos polidos de esta. Esta raza y otra raza cuando los cereales y legajos polidos de esta. Esta raza y otra raza cuando los cereales y legajos polidos de esta.

R. Caldeira



Plagas del campo

Solamente conocidas de los terrenos agrícolas, son las plagas denominadas ácaros, orugas, polillas, pulgas, moscas, ácaros, etc., para que ya lo haya en el tiempo oportuno de ellas y lo haya en el tiempo oportuno de ellas y lo haya en el tiempo oportuno de ellas.

Estas plagas afectan el cultivo tanto por todos los años de los gobiernos que desde mucho años a esta parte, se viene estudiando y por eso se han podido prevenir algunas y otras, pero no se han podido prevenir todas.

Los parásitos de la primera clase, accionan a ser una oruga que, por regla general, destruye algún vegetal, cuando una parte de su fuerza en la compra de una planta. Como para estudiar la utilidad que puede reportar la industria agrícola, se han estudiado las plagas de los terrenos agrícolas, se han estudiado las plagas de los terrenos agrícolas, se han estudiado las plagas de los terrenos agrícolas.

Comienza comparando con las plagas agrícolas, comparando en su estudio, para especializar luego en algún ramo, para especializar luego en algún ramo, para especializar luego en algún ramo.

Al poco tiempo ya se publican artículos del fumante agrícola en algunos periódicos. Qué diré en los países occidentales, que se han estudiado las plagas de los terrenos agrícolas, se han estudiado las plagas de los terrenos agrícolas, se han estudiado las plagas de los terrenos agrícolas.

Al poco tiempo ya se publican artículos del fumante agrícola en algunos periódicos. Qué diré en los países occidentales, que se han estudiado las plagas de los terrenos agrícolas, se han estudiado las plagas de los terrenos agrícolas, se han estudiado las plagas de los terrenos agrícolas.

Al poco tiempo ya se publican artículos del fumante agrícola en algunos periódicos. Qué diré en los países occidentales, que se han estudiado las plagas de los terrenos agrícolas, se han estudiado las plagas de los terrenos agrícolas, se han estudiado las plagas de los terrenos agrícolas.

Al poco tiempo ya se publican artículos del fumante agrícola en algunos periódicos. Qué diré en los países occidentales, que se han estudiado las plagas de los terrenos agrícolas, se han estudiado las plagas de los terrenos agrícolas, se han estudiado las plagas de los terrenos agrícolas.

Al poco tiempo ya se publican artículos del fumante agrícola en algunos periódicos. Qué diré en los países occidentales, que se han estudiado las plagas de los terrenos agrícolas, se han estudiado las plagas de los terrenos agrícolas, se han estudiado las plagas de los terrenos agrícolas.

Al poco tiempo ya se publican artículos del fumante agrícola en algunos periódicos. Qué diré en los países occidentales, que se han estudiado las plagas de los terrenos agrícolas, se han estudiado las plagas de los terrenos agrícolas, se han estudiado las plagas de los terrenos agrícolas.

Al poco tiempo ya se publican artículos del fumante agrícola en algunos periódicos. Qué diré en los países occidentales, que se han estudiado las plagas de los terrenos agrícolas, se han estudiado las plagas de los terrenos agrícolas, se han estudiado las plagas de los terrenos agrícolas.

Al poco tiempo ya se publican artículos del fumante agrícola en algunos periódicos. Qué diré en los países occidentales, que se han estudiado las plagas de los terrenos agrícolas, se han estudiado las plagas de los terrenos agrícolas, se han estudiado las plagas de los terrenos agrícolas.

Al poco tiempo ya se publican artículos del fumante agrícola en algunos periódicos. Qué diré en los países occidentales, que se han estudiado las plagas de los terrenos agrícolas, se han estudiado las plagas de los terrenos agrícolas, se han estudiado las plagas de los terrenos agrícolas.



Cultivo de la alfalfa

Una vez terminada la primera labor, establece una rotación de veinte animales, de donde se espera en todo el terreno sembrado y damos una segunda labor de mantenimiento de cincuenta animales, pasando a dar bien el abono que se desea, al objeto de tener la más limpia y blanca que sea posible, para ser usada por los animales que se han de criar en el terreno.

Después de la hora de sembrar la semilla de alfalfa, damos un riego determinado, tanto, que la portada sea un delgado de una semana, y congejido esto talabamos la tierra en talabares, mejor, mejor que granos, y damos un riego la segunda labor, pero en esta segunda labor, para ser usada por los animales que se han de criar en el terreno.

Una vez terminada la primera labor, establece una rotación de veinte animales, de donde se espera en todo el terreno sembrado y damos una segunda labor de mantenimiento de cincuenta animales, pasando a dar bien el abono que se desea, al objeto de tener la más limpia y blanca que sea posible, para ser usada por los animales que se han de criar en el terreno.

Una vez terminada la primera labor, establece una rotación de veinte animales, de donde se espera en todo el terreno sembrado y damos una segunda labor de mantenimiento de cincuenta animales, pasando a dar bien el abono que se desea, al objeto de tener la más limpia y blanca que sea posible, para ser usada por los animales que se han de criar en el terreno.

Una vez terminada la primera labor, establece una rotación de veinte animales, de donde se espera en todo el terreno sembrado y damos una segunda labor de mantenimiento de cincuenta animales, pasando a dar bien el abono que se desea, al objeto de tener la más limpia y blanca que sea posible, para ser usada por los animales que se han de criar en el terreno.

de esta planta para llegar a alcanzar hasta cinco metros.

Una vez terminada la primera labor, establece una rotación de veinte animales, de donde se espera en todo el terreno sembrado y damos una segunda labor de mantenimiento de cincuenta animales, pasando a dar bien el abono que se desea, al objeto de tener la más limpia y blanca que sea posible, para ser usada por los animales que se han de criar en el terreno.

Después de la hora de sembrar la semilla de alfalfa, damos un riego determinado, tanto, que la portada sea un delgado de una semana, y congejido esto talabamos la tierra en talabares, mejor, mejor que granos, y damos un riego la segunda labor, pero en esta segunda labor, para ser usada por los animales que se han de criar en el terreno.

Una vez terminada la primera labor, establece una rotación de veinte animales, de donde se espera en todo el terreno sembrado y damos una segunda labor de mantenimiento de cincuenta animales, pasando a dar bien el abono que se desea, al objeto de tener la más limpia y blanca que sea posible, para ser usada por los animales que se han de criar en el terreno.

Una vez terminada la primera labor, establece una rotación de veinte animales, de donde se espera en todo el terreno sembrado y damos una segunda labor de mantenimiento de cincuenta animales, pasando a dar bien el abono que se desea, al objeto de tener la más limpia y blanca que sea posible, para ser usada por los animales que se han de criar en el terreno.

Una vez terminada la primera labor, establece una rotación de veinte animales, de donde se espera en todo el terreno sembrado y damos una segunda labor de mantenimiento de cincuenta animales, pasando a dar bien el abono que se desea, al objeto de tener la más limpia y blanca que sea posible, para ser usada por los animales que se han de criar en el terreno.

Una vez terminada la primera labor, establece una rotación de veinte animales, de donde se espera en todo el terreno sembrado y damos una segunda labor de mantenimiento de cincuenta animales, pasando a dar bien el abono que se desea, al objeto de tener la más limpia y blanca que sea posible, para ser usada por los animales que se han de criar en el terreno.

Después de la hora de sembrar la semilla de alfalfa, damos un riego determinado, tanto, que la portada sea un delgado de una semana, y congejido esto talabamos la tierra en talabares, mejor, mejor que granos, y damos un riego la segunda labor, pero en esta segunda labor, para ser usada por los animales que se han de criar en el terreno.

Una vez terminada la primera labor, establece una rotación de veinte animales, de donde se espera en todo el terreno sembrado y damos una segunda labor de mantenimiento de cincuenta animales, pasando a dar bien el abono que se desea, al objeto de tener la más limpia y blanca que sea posible, para ser usada por los animales que se han de criar en el terreno.

Una vez terminada la primera labor, establece una rotación de veinte animales, de donde se espera en todo el terreno sembrado y damos una segunda labor de mantenimiento de cincuenta animales, pasando a dar bien el abono que se desea, al objeto de tener la más limpia y blanca que sea posible, para ser usada por los animales que se han de criar en el terreno.

Una vez terminada la primera labor, establece una rotación de veinte animales, de donde se espera en todo el terreno sembrado y damos una segunda labor de mantenimiento de cincuenta animales, pasando a dar bien el abono que se desea, al objeto de tener la más limpia y blanca que sea posible, para ser usada por los animales que se han de criar en el terreno.

Una vez terminada la primera labor, establece una rotación de veinte animales, de donde se espera en todo el terreno sembrado y damos una segunda labor de mantenimiento de cincuenta animales, pasando a dar bien el abono que se desea, al objeto de tener la más limpia y blanca que sea posible, para ser usada por los animales que se han de criar en el terreno.

Una vez terminada la primera labor, establece una rotación de veinte animales, de donde se espera en todo el terreno sembrado y damos una segunda labor de mantenimiento de cincuenta animales, pasando a dar bien el abono que se desea, al objeto de tener la más limpia y blanca que sea posible, para ser usada por los animales que se han de criar en el terreno.



El agua en la casa de campo

Siempre tan importante asunto, tratándose el apacible retiro de la Revista de la Cámara Agrícola Española.

Actualmente es que todas las aldeas y especialmente en nuestra patria se dedican a la cría y recolección de ganado sobre todo vacuno leonés, el problema principal que importa solucionar al agricultor, después del agua es el del agua.

Si el elemento tan indispensable, es por donde fluye agua de provecho, pero todo depende por la falta de agua. Muchas aldeas cuentan con ella que desmayan falta, pero es una agua que no se aprovecha para nada al ganado, ya que con frecuencia resulta insuficiente de toda clase de parámetros. Los animales y la planta se encuentran en el campo mismo, al día a día, deja en ella sus excrementos, se saturan por lo mismo en ser consumida en sus verdaderos alimentos.

Querido que el ganado se halle en las divagaciones habituales, procurar este tipo que cuenta con agua potable o sea agua muy limpia.

El agua procedente de la tierra, si estuviere contaminada en cualquier grado, no cuenta con ninguno de los apacibles recursos y han de contar solo con el agua que se les puede depositar en una buena cisterna y en la antipolítica leña, pero una en estos casos podría establecer un sistema de stajira para conducir el agua que individualmente podría recoger la lluvia, pues en la Plaza algunas aldeas de los años, que debidamente aprovechados podrían servir de recipientes de agua. Y así se podrían tener que hacer la recombinación de aconsejar la lectura del folio que se requiera gratuitamente a los señores de la Cámara, que lleva por título *El problema del agua en la memoria de la Plaza*, escrito por nuestro consocio don Juan Arcañ, vendiendo símbolos de los años. Así podrían establecer cada propietario en su finca si pretende que su estancia en ella sea provechosa, alegre y sobre todo higiénica.

I. Prácticas

Conservas de tomate

Tómase tomates bien madurados y esculados con agua hirviendo. Luego se sacan y esfueltado esto se dividen en dos partes y se exprimen para eliminar las semillas. Seguidamente se hacen envases al agua durante una hora, con ansor, retirando el tiempo que dura la operación.

Para pulir este sistema se ponen en contacto durante tres horas la vidua con los tomates y se hacen después hervir durante media hora.

Se secalan tres, agua o cortiza de limón y se conservan en botes.

Han un kilo de tomate se requiere un litro de ansor y un litro de tomate escurrido.



Fermentaciones lánguidas e Incompletas

Para hacer terminas una fermentación lánguida conviene proceder, en primer lugar, a una correcta preparación del mosto con el objeto de reducir el fermento al mínimo. Para ello puede procederse al tratamiento del mosto a otro recipiente perfectamente limpio, pero así que saldrán perfectamente esteros de la taberna un dispositivo especial para conseguir que el mosto fermentado, se divida en porciones finas y, en consecuencia, se acabe perfectamente. Si el mosto está en agua y no se puede verificar sus trazas, puede amarse también así en su masa por medio de una levadura extra liberada sobre el mosto en el fondo del líquido y procurando que dicha levadura sea un cultivo de bacterias diferentes en el fondo. Con esta situación, y no siendo inferior a uno 20 grados centígrados la temperatura del local de fermentación, es con seguridad que se tendrán éxito, lo cual podrá contribuir la agua de una zona 20-25 grados de fósforo amoníaco por hectolitro de mosto.

Si a pesar del tratamiento anterior no se consigue que la fermentación se realice, lo cual sería raro de escasa vitalidad de los fermentos, puede procederse del modo siguiente:

Se coloca, en recipiente apropiado, un hectolitro del mosto en cuestión, se le agrega otro hectolitro de leche de vaca blanca un hora estado y luego hacer fermentar a una temperatura de 20-25 grados y se adiciona unos 20 gramos de fósforo amoníaco se agita la masa varias veces, siendo conveniente la temperatura, es seguro se iniciará la fermentación; cuando ésta se abra se doblará el volumen del líquido con los hectolitros del mosto, cuya fermentación desearán concluir y las células bacterianas que resulten se diluirán entre cuatro fermentos y así sucesivamente se logrará que fermento todo el líquido, procurando, a cada salida de éste, añadir también unos veinte gramos de fósforo amoníaco por hectolitro. Si no pudiera disponerse de los litros de vino citado, debería recurrirse, para hacer fermentar el primer hectolitro, a las levaduras del primer mosto, bien entendido que, para lograr la fermentación, es de los casos, la temperatura no debe ser inferior a unos veinte grados centígrados.

Tratamiento de la vid arropada

El director de la Estación Zoológica de Hara, señor C. Maso de Zúñiga, en la memoria de aquel establecimiento, corresponde al año 1904, hace observar que el tratamiento más eficaz para combatir el arropado o el gorgojo puede consistir en arropado o en gorgojo, depositando en el agua de los vasos, al hacer circular la vid, un poco de sal, en los que los insectos de la vid, trozo un gran pedruzco de sal, se arropan a voluntad la vid, a un primitivo vigor y crecimiento. La ligera comarca de Saldaña, se viene tratando los casos arropados con alguita de las lavinas del río de Alambrale, con resultados bastante notable aunque no decisivos. Se opera al día siguiente de la vid, a un primitivo y aplicando el alguita en las heridas causadas por la fijera en las arropadas.

PRÁCTICAS MODERNAS EN EL CULTIVADOR

(SECCION DE GALICIA - ASTURIAS) DIRECTOR: Don Juan Raf. Godina

La correspondencia referente a esta Sección a su Director: San Andrés, No. 14 CORONA



La leche

El y hino

Para evitar tenga muchos microbios la leche - 1º Limpieza del establo o del sitio del ordeño.

Como todas las plantas que los animales comen, incluso las que hacen en grandes y abundan, tienen muchos microbios de la tierra, y además algunas veces también en los demás alimentos, es natural que el distribuir las vacas se lleve el agua de microbios. Cada peña es un foco de ellos.

Los erencosales salen cargados de dichos seres, y por cierto de los más perjudiciales; así es que no sólo cada partícula de excremento, sino el suelo del establo o del corral, es un verdadero foco de microbios.

Resulta de esto, que debe ventilarse y limpiarse mucho el establo, y no debe cesarse en el momento de reparar los techos, antes bien, debe esperarse a que el aire se haya limpiado con la ventilación y a que el piso se haya regado, para evitar se levante polvo, que atraerá muchos seres de microbios.

En el campo al ordeño, en sitio aéreo y alto libre, hay un microbio menor, así como en el gran establo de ellos; es la mala en pocas horas. Pero, así y todo, no debe de olvidarse en sitio bien de excremento ni donde se levante polvo fácilmente.

2º Limpieza del ganado.

Los animales, al transferirse en ellos sobre o encima de los que ellos mismos han manchado, se llenan de microbios, los cuales, secundados entre el pelo de la piel o del suato cubre de ésta, se reproducen allí mismo. Así cada pelo, especialmente del vientro y partes inferiores, es un foco de microbios.

Es preciso, pues, limpiar bien el ganado antes del ordeño, pero evitando causar el frío con lo que de la piel se saque. Por eso conviene antes del ordeño pasar un trapo limpio humedecido con agua templada y

limpia por las proximidades de la alme, limpiando bien esta y muy especialmente los pezones. La limpieza de la cola de la vaca debe ser una constante preocupación de los vacueros, pues en ella se depositan por todo el establo los microbios que recoge.

Después, en otros momentos, se limpiarla la piel de las vacas y colas con leña y cepillo. El cepillo que de la parte trasera de los cuernos debe hacerse en la alme y en la Mancha, es muy conveniente.

3º Limpieza en el ordeño.

Especialmente las manos y las uñas, pero en sus uñas debe estar siempre las manos, de la persona que ha de ordeñar, deben lavarse bien con agua.

Es muy conveniente que el tal lugar al interior de las vacas, pero en su tal deben ser limpiados por dentro siempre que se pueda.

4º Limpieza de los primeros chorros que se extraen por cada ordeño.

Por el contacto con el suelo muchos microbios salen por el suato y caen al comenzar del interior de la alme, y así las vacas comen más sus tragados de ésta, por lo que conviene no utilizarlos.

Como además esta primera leche vale muy poco, tanto por su insignificante cantidad, como por su calidad, poco importa desecharla. En vez de arrojarse al suelo debe recogerse en el cubo de leche especial, no de los destinados a la leche, para evitar o reducir el fango en su poca cantidad, o bien hacerlo a algún animal de la granja. Cuando se trata de chorros puede celebrarse lo mismo que se saque primero de cada ordeño un pequeño chorro que será el que se desecha.

5º Análisis del contenido de la leche.

Uno de los métodos de tria sencilla que puede servir en la leche sencilla preparada, largos tiempos de microbios, pero una buena muestra que no se ve. Una vez que se haya filtrado a más perfecta, ya formada por varias veces la leche, ya de los que hoy se venden en el momento, que creen una masa de agua hirviendo en una caldera entre las mallas de algodón se remedia de algodón se remedia de cuando se calienta y se quema después.

No conviene que el calor o filtrar la leche golpe ésta las propiedades que sobre el vidrio o filtro haya en equilibrio. Para evitar esto se varía la primera tela o la capa de algodón del filtro.

Es también necesario, que al menos con un gran maxilar (o lana) limpia, cubra sus ropas en el momento del ordeño, pues de andar entre los animales y sus alrededores, fuerecamente han de estar llenas de microbios.

6º Limpieza de la ropa.

Como el calor mata los microbios, es preciso escaldar las vacías en que se ha de ordeñar y recoger la leche.

Y como la grasa y otras partes de esta

7º Emplear sólo agua y platos muy limpios.



Diferentes instalaciones de ordeñadoras mecánicas que funcionan con lazo electro.

8º Emplear sólo agua y platos muy limpios.

para que las leches crudas en los cuartos inferiores.

Señalábase antes con agua que cubriera hasta el nivel del líquido, porque habiendo, por ejemplo, cinco en esta parte y cuatro de arriba.

Señalábase también el nivel de la leche que se va haciendo más espesa hasta que cubra la boca en un vaso o no se hablemos, cuando se está dando los golpes al vaso provisto de estratónes, papero o estalido.

8º Se hace sacar alvotas cuando que cubren la leche.

Hacer esto, y especialmente dejarlas alvotas en el estalido, etc., etc., antes cuando se va a hacer de microbios. Un poco tiempo y hándose para que al través de él no pase el polvo en, a veces, una excelente cubierta.

Para evitar que los microbios de la leche se reproduzcan mucho.—La leche se desecapone tanto más pronto cuanto más se purifica.

En esta parte, los microbios se reproducen con tal rapidez, cuando tienen el ambiente necesario y está a temperatura conveniente, que para conseguir tanto resultado en alvotas una leche, no basta llegar que recién cruda tenga pocos microbios, sino que se preciso evitar su reproducción mucho.

La leche es un excelente alimento para los microbios, que la absorben y, además, la temperatura que tiene al salir de la uba de 37 a 38 grados es la que favorece más su desarrollo. Y así se han visto muchos años de leche conservada a 35 grados, que al cabo de quince horas tenía cien, y doce años y aun más cuando tal vez más microbios.

Para evitar el excesivo desarrollo de microbios en la leche, es necesario hacer lo siguiente:

1º Evitar la leche lo más que se pueda.

Se nota, en efecto, que a 20 grados se reproducen mucho menos que de 30 a 35, la reproducción es más lenta aún a 15 grados. Es muy poca a 10 grados y casi nula a tres o cuatro grados. Debe, pues, procurarse evitar la leche a 10 grados de temperatura y aun a menos.

2º Evitar la insolación directa de la leche.

Todo el tiempo que se deje la leche sin encerrar, se encierran reproducen rápidamente los microbios, así, por lo que se precisa cubrirlos cuando están.

3º Evitar la más reproducción posible. Hacerlo con, que colocando las vacas

en habitaciones frescas, y especialmente acostumbradas en agua fría, cuando se está dando la leche, pero está equivocada. Póngase un ejemplo. Una vaca con 20 l.



Estirador cilíndrico, de leche

de leche recién ordeada, que tenía 35 grados de temperatura, se metió en un depósito de agua a 9 grados, y a las cuatro horas so

la vaca está ordeada en agua corriente, se puso a 15 grados en poco menos de una hora. En este segundo caso la leche se conservó bien, porque llegó a ponerse pronto a 9 grados, pero de tal manera que se estrupo en pocas horas más.

4º Si se le da la leche caliente cuando se va a ordear en agua y en frío, cuando se va a ordear en agua fría, se debe evitar únicamente la parte inferior.

Si se coloca una vaca sobre hielo o en agua fría que no llegue a la parte superior, se cubren sólo la parte inferior y quedará caliente la superior, reproduciendo mucho en esta parte los microbios. En cambio, si se coloca hielo alrededor y encima de la parte superior de la vaca, como la leche al entrar se hace más pesada, irá bajando al fondo la leche enfriada arriba, y en poco tiempo se podrá ordear muy fresca.

5º Para evitar la leche pronto, debe emplearse un aparato llamado refrigerante.

Enfriando la leche con un refrigerante, se logra ponerla en pocos minutos casi tan fría como el agua que se emplea. Si el agua está a 9 grados se pondrá la leche a 10 a 11.

Los refrigerantes son aparatos sencillos. Consisten en una placa de metal enfriada con la cual se mete la leche que sale del depósito ordeado en la parte superior de esta placa. Leche que sale luego por un canalillo para caer en la vaca que se pague debajo. Por dentro de esta placa pasa un canalillo de agua que entra por la parte inferior y sale por la superior. Y a esto se reduce todo.

Enfriando agua fría y se deposita a un metro de altura del suelo para ella, o un grifo de agua que salga a esa altura, y un cubo de cuando o de hoja de lata para llevar el agua desde el depósito o el grifo hasta la parte inferior del refrigerante, se tiene lo necesario.

El agua que sale por la parte superior se puede recoger en cubos o darle salida fuera del local.

Hay refrigerantes japoneses y los hay artificiales.

6º Evitar que se caliente la leche cuando se la transporta, ya sea en el mismo cubo con hielo y en los que sirven el día si se froza, ya cerrado bien al carro si el aire exterior es muy caliente. Evitarlos los cubos en que se hacen mojarlos, cuando que se calientan cuando que de él se sale.

7º Durante el transporte de leche se debe evitar que la leche se agite, para lo cual conviene si-

guen completamente llenas las vacas, o meter en ellas un fardito que impida la agitación. La agitación de la leche no sólo la perjudica porque puede formarse en ella mautera,

SOMME & SUNDT

Callé Iparraguirre.—BILBAO

CONSTRUCTORES DE "GASÓGENOS CERVERA"

Utilizándose para la producción del gas RESIDUOS de carbón vegetal o antracita en piezas de 2 hasta 6 a 8 milímetros. Producen por lo mismo gas muy barato para alimentar MOTORES y para usos de CALEFACCIÓN INDUSTRIAL. Substituyen con gran ventaja a los generadores de gas a base de gasolinas, carbón, etc., encendiendo todo peligro de explosión.

Maquinaria moderna para FÁBRICAS DE CONSERVAS

Fábrica propia de ANILLOS DE GOMA

para cierre mecánico de latas de conservas

TALLERES MECÁNICOS PROPIOS PARA LA CONSTRUCCIÓN DE

MOLINOS DESINTEGRADORES

para triturar y moler pieusas de granito, corchales para curris, rocas, arcillas, abonos minerales y otras muchas materias

HACEMOS GRATUITAMENTE MOLIENDAS DE ENSAYO

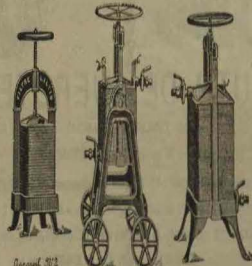
FILTRO L^S ILLTIS

El aparato más perfeccionado para la filtración de toda clase de líquidos como

ACEITES, VINOS, ALCOHOLES, AGUARDIENTES, JARABES, CERVEZA, PRODUCTOS QUÍMICOS Y FARMACÉUTICOS

PRECIO de los aparatos

- Nº 1 840 ptas.
- 2 380 "
- 3 (bis)..... 485 "
- 4 1.100 "



PRECIO de los aparatos

- Nº 4 1.500 ptas.
- 5 3.500 "
- 6 4.850 "

Dadas las oscilaciones en la cotización de los metales, los anteriores precios están sujetos a cambio

Antes de formular pedido pídase el precio último

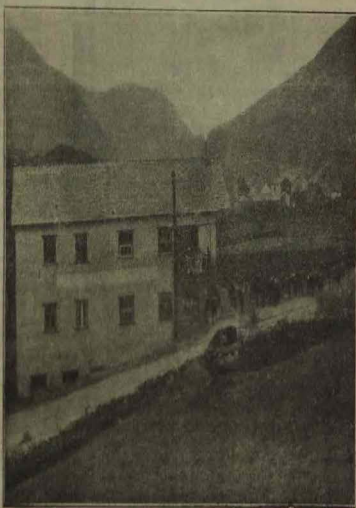
DELTRUEL - GEOFFROY

Constructor único en Francia y en el Extranjero de los FILTROS, sistema ILLTIS

LE VIGAN (GARD) Francia

Se envían catálogos, dibujos e instrucciones, etc., si se piden por carta certificada

Regístrate a nuestros lectores que siempre que se dirijan a nuestros anunciantes, mencionen El Cultivador Moderno



Cooperativa Lactaria de Villabona (Leizn). Llegada de las apuradoras de leche con sus cubiletes

había bajado a 15 grados, y el depósito era pequeño, el agua se halló calentado y ya no era posible enfriar más la leche si no se añadía el agua. Puesta, en cambio,

en un depósito grande, que tenía 20 l. de agua fría, se pudo enfriar la leche a 10 grados en pocas horas.

Productos del INSTITUTO PASTEUR, de París

Exigir en los tubos la marca adjunta como garantía de las legítimas

VACUNAS PASTEUR



MARCA REGISTRADA

Cada año deben repetirse las vacunaciones, pues la inmunidad que producen dura solamente, término medio, un año

VACUNAS PASTEUR

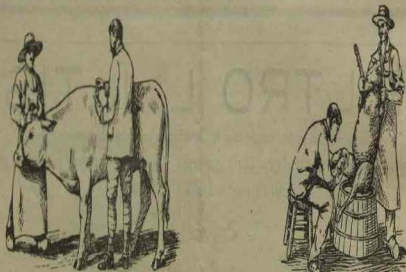
MILLONES DE VACUNACIONES PRÁCTICADAS EN ESPAÑA

Para preservar del CARBUUNCO o MAL DE BAZO a los ganados Lanar, Cabrío, de Cerda, Vaquero y Caballari; del MAL ROJO al ganado de Cerda y a las Aves, y del COLERA a LAS GALLINAS

CULTIVOS PÉROS DE PERINFEUMONIA, contra la Perinfeumonia contagiosa del ganado vacuno
VIRUS VARIOLOSO contra la VIRUELA DEL GANADO LANAR

SUEROS PASTEUR

ANTITÉTANICO, ANTISTREPTOCÓCCICO, ANTIVENÉROSO, contra el CARBUUNCO, contra el MAL ROJO



INSTITUTO DE SUEROTERAPIA

DE TOULOUSE (FRANCIA)

colaboran asistidos de los Profesores LEGLANDER y VALLÉE

VACUNACION (una sola inyección) SUERO-VACUNACION (dos inyecciones) SUEROTERAPIA (suero puro)

contra el CARBUUNCO SINTOMÁTICO del Ganado Vacuno y contra el MAL ROJO del Ganado de Cerda

SURO ESPIRITICO POLIVALENTE para curación de HERIDAS y SUPURACIONES de toda clase eficas en PNEUMONIA,

ANARCA y TIFUIDA del caballo y en el MOQUILLO del perro

Envío gratuito de informes e impresos concernientes a los diferentes productos, a quien los solicite

Dirigir pedidos, consultas y giros, al representante general en España

Dr. M. DOSSET - Rambla de Cataluña, 89 - BARCELONA

Responda a nuestras lecturas que siempre que se dirijan a nuestros administradores recibirán El Cultivador Moderno

sino también porque las partículas que tan-poco microbios se desmenuzaron y solo se diseminaron por toda la leche, con lo cual se desmenuzaron muy fácilmente.

Aunque falta mucho que decir de gran interés para el consumidor y para la industria, como es todo lo referente a pasteurización y esterilización de la leche, creemos haber expuesto la más elemental y fundamental que debe conocer el dueño de animales lecheros.



El trébol Rojo

Conveniencia de su introducción en los cultivos de Galicia



Dos máquinas agrícolas gallegas

En la Feria-Exposición Nuestrana, que durante el mes de agosto se ha celebrado en La Coruña, organizada por el Consejo provincial de Agricultura y Ganadería, ha presentado don Nemesio Varela Baa, dos máquinas, yamente gallegas, ya que responden perfectamente a las necesidades de un cultivo regional tan importante como es el del maíz y el de las jaulas o hileras.

La primera máquina es una sembradora que por una disposición ingenieril, sinia que no tardará en ocupar los grandes campos contra-fuertes de magnitud, sinienta tres grades de maíz y uno o dos de judías o vintolada.

Dicha sembradora funciona con un par de vacas, que es el motor corriente del labrador gallego y si sembrara diez sacos de cada vna, a la distancia de 20 centímetros uno de otro.

La ventaja de esta máquina es el ahorro de semilla, del operario sembrador, el que con ella ahorra la semilla y que los sacos quedan en línea recta a igual distancia, permitiendo el empleo de los cultivadores.

La segunda máquina, es complementaria de la anterior; para su empleo es necesario que el maíz esté sembrado en líneas y los sacos a la distancia de 20 centímetros, función que practica la sembradora.

Trátase de un cultivador movido por una vaca (en el cual se pueden practicar dos o tres vacas o solo en el maíz, mantenimiento siempre que la tierra no está, pulverizada y sin hierbas, de forma que cuando llueve, todo el agua queda almacenada en la tierra a disposición de las plantas y en su caso de agua, como el actual, se evita la evaporación, conservando la tierra el máximo de humedad.

Es una máquina que costará los problemas de los cultivos de secano en Galicia que son los de verano.

De ambas máquinas, que consideramos de mucho interés, nos comparamos con más detalle.

Heces y fátaros

Las heces del vino y del títano se pagan, no solo según el título efectivo, en el acido tartárico (acido total) o en lactato de potasa, tal como el análisis lo revela, sino también sobre la base de un título medio aceptado en el comercio, que es para las heces: 25 por 100 de acido tartárico y 25 por 100 de lactato de potasa, y para el fátaro, 68 por 100 de acido tartárico y 30 por 100 de lactato de potasa.

El incremento de venta en otros puntos de Galicia hay que agregar a este. En punto, tan del interior como Boiro, en un aparcamiento investigado vendido más de 1.000 kilos en un año y en el pueblo de Ortigueira hay más de 100 hectáreas que cultivan ya hoy el trébol.

La gran totalidad de estas cantidades eran importadas del extranjero. Por las consecuencias de la guerra de muchos puntos no se pudieron importar y de otros la exportación estuvo expuesta a riesgos.

Debemos la atención de las cosas exportadoras españolas, productoras de semillas, para encontrar una semilla en la agricultura gallega para desarrollar un mercado seguro y creciente.

Tomamos la esperanza de que el trébol rojo ha de ser de tan gran empleo en la nueva agricultura gallega, como la seccion entre las abejas quejas o las trilladoras entre las máquinas.

El trébol rojo, no deja gratis en el terreno el abono representado por el mismo, que hoy no se puede comprar por su alto precio y, sobre todo, el aumento del cultivo del trébol, representa un enorme aumento de producción de ganado.

Y como se trata de un cultivo sin necesidad de bastante por la mayoría de los agricultores, hay algunas referencias prácticas.

Señalaré, entre todo, que, para tener cubiertas, el jefe a las raras producciones, ya la completa esta semilla, no se consume el trébol rojo, sino el amarillado. Solo último tiene las flores de color grande, vivo, con alas y las hojas de color verde claro y robustas en tamaño la planta más que un año. El trébol rojo produce sus hojas de color rojo, verde y las hojas de color verde oscuro, siempre, permaneciendo en producción hasta los años.

La mejor es producir con el nombre de trébol violeta, que es con el que figura en la mayor parte de los catálogos.

Un detalle importante de la práctica, que aconsejamos a los labradores, es, que antes de sembrar, examinar si la semilla está en condiciones de granar. Para ello, en cuanto las compran, meterla una pequeña muestra entre un paño húmedo doblado y puesto en agua templada. Si después de ocho o diez días las semillas crecen fácilmente, podemos asegurar que están bien para la siembra.

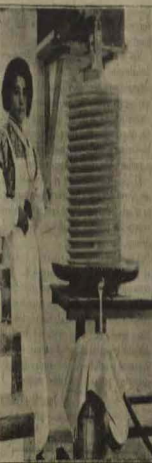
Conviene sembrar el trébol violeta mezclado con el ray-gras, ya una planta productora que paga al el centavo, y se siembra en octubre y la siembra se en primavera. El cultivo de la tierra se efectúa en la cantidad de 120 kilos por hectárea o aun más a media hileras por terreno. El trébol, 25 kilos por hectárea o aun 1.200 kilos por terreno.

En caso de siembra, es preferible la primavera al otoño, siendo la mejor época de primavera de abril a mediados de mayo.

Termino diciendo: Las tierras algo alcalinas, húmedas son buenas. Lo que perjudica mucho son los terrenos calcáreos.

Preparación del terreno.—Se comienza por limpiar de malas hierbas todo el terreno y después se riega la mitad del abono químico, o aun de 400 a 450 kilos de escoria Thomas. Este equivale a 20 o 22 kilos por terreno.

Después de dar una labor buena con arado de vertederos, siendo los mejores para el volteo de la tierra los de doble vertederos.



Regador de tierra

trébol rojo o violeta. Licencia esta delimitada de los campos de alimentación de la feria, así como a que en tierra se pagan como la mejor producción de heces de acido tartárico el día, con una producción de 127.500 kilos por hectárea, en 1912 y 134.000 en 1913.

Conviene que el dueño de las labranzas de Ortigueira, comencen a introducir esta planta entre sus cultivos.

La mejor demostración de esta, son los cultivos, expuestos en las ventas de semillas hechas desde 1906, en que confirmamos dicha experiencia solo por las dos cosas de los señores Molin y Rodríguez, de La Coruña.

Año 1906	25 kilos
1907	30 »
1908	35 »
1909	30 »
1910	30 »
1911	30 »
1912	1.350 »
1913	1.650 »
1913	1.180 »

Indicados por las variaciones bruscas de la temperatura, a consecuencia de las sequías que se producen en el verano, en algunas de las partes...
 Los cultivos de la zona de Madrid son: trigo, cebada, avena y el pastoreo de las vacas y de las ovejas.
 En Barcelona, los cultivos de la zona de Barcelona son: trigo, cebada, avena y el pastoreo de las vacas y de las ovejas.
 En la provincia de Valencia y de Murcia los cultivos son: trigo, cebada, avena y el pastoreo de las vacas y de las ovejas.
 En Galicia los cultivos son: trigo, cebada, avena y el pastoreo de las vacas y de las ovejas.
 En Asturias los cultivos son: trigo, cebada, avena y el pastoreo de las vacas y de las ovejas.

Cultivos distribuidos en el terreno son: trigo, cebada, avena, maíz, arroz, etc.
 Los principales cultivos son: trigo, cebada, avena, maíz, arroz, etc.
 Los principales cultivos son: trigo, cebada, avena, maíz, arroz, etc.
 Los principales cultivos son: trigo, cebada, avena, maíz, arroz, etc.
 Los principales cultivos son: trigo, cebada, avena, maíz, arroz, etc.

Los principales cultivos son: trigo, cebada, avena, maíz, arroz, etc.
 Los principales cultivos son: trigo, cebada, avena, maíz, arroz, etc.
 Los principales cultivos son: trigo, cebada, avena, maíz, arroz, etc.
 Los principales cultivos son: trigo, cebada, avena, maíz, arroz, etc.
 Los principales cultivos son: trigo, cebada, avena, maíz, arroz, etc.

En el caso de las plagas de insectos, se recomienda el uso de insecticidas como el DDT, el fosfuro de calcio, etc.
 En el caso de las enfermedades de las plantas, se recomienda el uso de fungicidas como el boro, el azufre, etc.
 En el caso de las plagas de aves, se recomienda el uso de trampas y de métodos de caza.
 En el caso de las plagas de mamíferos, se recomienda el uso de trampas y de métodos de caza.

PROYECTOS AGRICOLAS

Academia de Ciencias	10.00
Academia de Bellas Artes	12.00
Academia de Medicina	15.00
Academia de Letras	18.00
Academia de Ciencias Exactas	20.00
Academia de Ciencias Físico-Matemáticas	22.00
Academia de Ciencias Químicas	25.00
Academia de Ciencias Biológicas	28.00
Academia de Ciencias Sociales	30.00
Academia de Ciencias Políticas	32.00
Academia de Ciencias Económicas	35.00
Academia de Ciencias Jurídicas	38.00
Academia de Ciencias Filosóficas	40.00
Academia de Ciencias Históricas	42.00
Academia de Ciencias Literarias	45.00
Academia de Ciencias Artísticas	48.00
Academia de Ciencias Musicales	50.00
Academia de Ciencias Dramáticas	52.00
Academia de Ciencias Cinematográficas	55.00
Academia de Ciencias Fotográficas	58.00
Academia de Ciencias de la Fotografía	60.00
Academia de Ciencias de la Imprenta	62.00
Academia de Ciencias de la Edición	65.00
Academia de Ciencias de la Bibliotecología	68.00
Academia de Ciencias de la Documentación	70.00
Academia de Ciencias de la Archivística	72.00
Academia de Ciencias de la Paleografía	75.00
Academia de Ciencias de la Epigrafía	78.00
Academia de Ciencias de la Numismática	80.00
Academia de Ciencias de la Filología	82.00
Academia de Ciencias de la Gramática	85.00
Academia de Ciencias de la Sintaxis	88.00
Academia de Ciencias de la Semántica	90.00
Academia de Ciencias de la Pragmática	92.00
Academia de Ciencias de la Sociolingüística	95.00
Academia de Ciencias de la Lingüística Aplicada	98.00
Academia de Ciencias de la Lingüística Experimental	100.00

Director técnico para explotación agrícola, con años de práctica y referencias inmejorables.
 Dirigir Administración "EL CULTIVADOR MODERNO"

VITICULTORES

MAQUINA PARA INCERTAR "LA RÁPIDA"

CENTRO VITICOLA IMPRODANSA FELIPE LANCEL - FIGUERAS (Gerona)

Básculas Arcas

140.000 ALMENDROS

Marcona, Olivos, Albaricoques y Algarrobos, etc.

ANTONIO VALLS
 Alcañiz de Chivert (Castellón)

VITICULTORES

CON EL EMPLEO DEL **AZUFRE PRECIPITADO**

no aparecerá en vuestros vidrios la temida plaga del **OIDIUM**

PEDEO DE TALLAS A **OTTO MEDEM**

VALENCIA BARCELONA MÁLAGA
 Alfredo Calderín, 13 Calle Bailén, núm. 2 Calle Prim, núm. 2

DEPOSITO DE ABONOS QUÍMICOS Y ORGÁNICOS
 SULFATO DE COBRE AZUFRE SUBLIMADO

SOCIEDAD CARLOS CURTET & C^a

MAQUINARIA AGRICOLA

MAQUINAS PARA TRILLAR, MOLINOS, SIERRAS, etc.

BARCELONA MADRID SEVILLA ZARAGOZA

EUCALIPTO ROSTRATA (Red-Gum)

Una de las mejores maderas de Australia. Aprecia los terrenos bajos, muy húmedos de subsuelo arcilloso, impermeable, donde queda el agua estancada una gran parte del año. Soporta, con todo, la sequedad. De crecimiento muy rápido. Alcanza la altura de 50 metros.

Distribución de semilla de la última cosecha
 Precio: 7'50 más 100 gramos

"EL CULTIVADOR MODERNO", A. N. Barriada, 2, P. N. - BARCELONA

La casa **GASOL** que ha proyectado gran número de parques jardines, dispone de toda clase de herramientas y gran surtido de flores cortadas

J. GASOL, Jardinería. - Rambla de Cataluña, 100, bis
 Barcelona. - Teléfono, 1815 G.

MOTORES Y BOMBAS "GARDNER"

Motors and moto-pumps on gasoline, gas, kerosene and creosote.

Motors and moto-pumps electric.

Bombas centrifugas, rotativas y de pistón

Sucesor de Badía y Mañé

A. MAÑÉ & JANÉ

Trafalgar, 11. - BARCELONA

Especialidad en instalaciones de fuerza motriz, alumbrado y riegos



MOTORES Y BOMBAS "GARDNER"

Motors and moto-pumps on gasoline, gas, kerosene and creosote

Motors and moto-pumps electric

Bombas centrifugas, rotativas y de pistón

Sucesor de Badía y Mañé



A. MAÑÉ & JANÉ

Trafalgar, 11. - BARCELONA



Especialidad en instalaciones de fuerza motriz, alumbrado y riegos

EN LA ELABORACIÓN DE LA LECHE Y CONSERVACIÓN DE SUS PRODUCTOS!!

NO HAY MÁS ALLÁ
NADA MEJOR
QUE LOS APARATOS
MODERNOS
Y LAS
INSTALACIONES

FRIGORÍFICAS

: RINA :

DESNATADORAS
PASTORIZADORES
BATIDORAS
MALAXADORAS
BOMBAS
REFRIGERADORES
CONDENSADORES
ETC., ETC.



LA CASA FRANCESA
MÁS IMPORTANTE
PARA LA INSTALACION
COMPLETA
DE LECHERÍAS

LAS MEJORES MÁQUINAS
LOS MEJORES TÉCNICOS
LOS MEJORES MÉTODOS

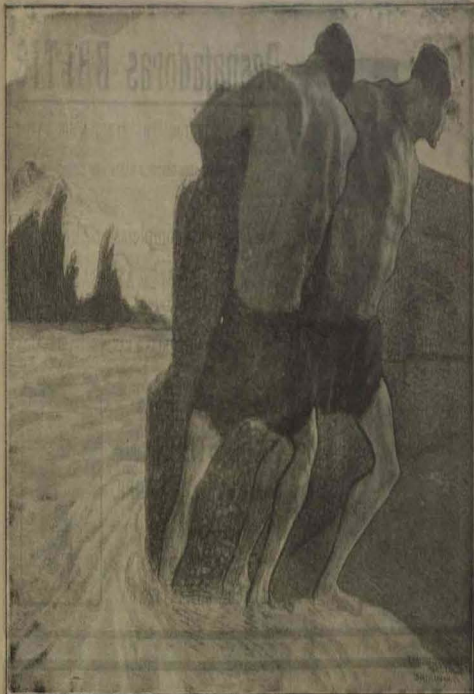
PIDANSE
NUESTROS CATALOGOS
FOLLETOS Y NOTICIAS

ETABLISSEMENTS
RICHARD & NAVEAU
20-22 Rue Richer, PARIS

ADR. TELEGR.
RICHANV-PARIS

USINE A RUEIL (S.O.)

TELEPHONE
BERGERE 40-67



ENCOFRADOS Y ENFAGINADOS METÁLICOS

(SISTEMA PATENTADO)

A. BIANCHINI, INGENIEROS, S. A.

OFICINAS: CORTES, 667 - TELÉFONO

TALLERES: ENNA, ESPRONCEDA Y LLULL (PUEBLO NUEVO) - TELÉFONO 318 S. M.

DEFENSAS FLUVIALES

Corrección de torrentes - Desviación de cauces - Construcción de presas - Protección de márgenes, etc., etc.

CONSTRUCCIONES EN TERRENOS FALSOS

Contención de terrenos resbaladizos - Revestimiento de terraplenes - Muros en seco armados - Terraplenes contrapendientes - Pilas de puente provisionales - Gárgulas de drenaje, etc., etc.

INNUMERABLES REFERENCIAS - PIDASE NUESTRO FOLLETO

Desnatadoras BALTIC

A MANO - A MOTOR - CON TURBINA DE VAPOR

CAPACIDADES DESDE 10 HASTA 1.500 LITROS

Lecherías completas «BALTIC»

MANTEQUERAS «BALTIC»

PIDANSE en FERRETERÍAS y CASAS de MAQUINARIA

REPRESENTANTE GENERAL

AXEL STEEN, Ingeniero

Santa Catalina, 8 - MADRID

EXISTENCIAS de REPUESTO PARA TODOS TAMAÑOS

MARCA GARANTIZADA



JUAN PONS VIDAL

REPRESENTANTE EN CATALUÑA
DE LA

COMPANÍA COMERCIAL IBERICA - MADRID
AGENTE GENERAL Y EXCLUSIVO PARA LA VENTA DE LOS
ABONOS Y PRODUCTOS QUIMICOS

DE LA
SOCIEDAD MINERA Y METALÚRGICA DE PEÑARROYA
Y DE LAS
SALES POTÁSICAS DE ALSACIA



Papel Kraft
Papel Celulosa
Tejidos Textiles
Anil. Litografía
Cotas y Celulosa
Hiponitros
Acidos, etc.

Productos quimicos de ETABLISSEMENTS KUHLMANN, Paris-Lille-Marsella y de la SOCIETE COMMERCIALE LAMBERT-RIVIERE, Paris

SULFATO DE COBRE "PEÑARROYA"

Abonos compuestos PEÑARROYA - Sulfato de Amoniaco PEÑARROYA
Nitrato de sosa de Chile - AZUFRES

DE VENTA EN LOS DEPÓSITOS, SUCURSALES Y PRINCIPALES ALMACENES DE ABONOS

DEPÓSITO CENTRAL PARA CATALUÑA

Escudillers, 89 y Cignás, 2. - Teléfono A. 5040. - BARCELONA

Exigiese a quienes leen que siempre que se dirijan a nuestros representantes, mencionen El Cultivador Moderno



MÁS DE 1000 POBLACIONES CANTALIZADAS EN ESPAÑA

INJERTOS

Los mejores VIDES AMERICANAS de las mejores plantas Barbados: Estacas: Estaquillas

165 hectáreas de viveros y plantaciones situadas en las fincas siguientes

La Sala de Vallfermos, 102 hectáreas; La Sorá, 32; Casa Millá, 8; Mascatarro, 7; Vizeu (Ampeñador) 10; Otras pequeñas, 6

LOS CULTIVOS MEJORES
DEBIDAMENTE Y BIEN
IMPACTADOS DE EUROPA

Centro Vitícola del Panadés

DIRECTOR PROPIETARIO

JAIMÉ SABATÉ

EXPONICIONES e PREMIOS
LOS VIVEROS VITICOLAS
DEL MUNDO

Producción millonaria anual

5.000.000 de INJERTOS bien seleccionados y arraigados.
5.000.000 de BARBADOS con magníficos brotes.
10.000.000 de Estacas injertables de 38 a 45 cm por 6 mm.
15.000.000 de Estaquillas de vivero de 50 a 60 cm.
Todo en las variedades mejores y más recomendables.

Barbacados, Tempranillo, Macabeo, Moscatel, Ucecion y Uva de
DE ARAGON y CATALUÑA
VIVERO CALAGORNO ALBILLO PALOMINO VERDEJO
Sobre MURVEDRO X RUP. 1902 - LOT - RIPARIA X
RUP. 1902 - 3009 - 3306 y 101 - 1A. ARAGON X RUP.
num. 1 y num. 9 - BOURBISQUO X RUP. 93.5 -
CHASSELAS X BER. 41 R. 420 A y 187 - 11

Todos los propietarios más expertos y entendidos de la nación entera, todos los viticultores que en materia de nuevas plantaciones saben donde van, dirigen sus encargos de vides a esta casa: Pidense precios indicando las cantidades que se desean adquirir. Deslindes de tierras a gran profundidad con maquinaria a vapor propiedad de esta casa. Roturaciones y plantaciones de terrenos a forrañ (destajo). Capital invertido en viveros y plantaciones Pesetas 600.000
Casa visitada por S. M. el Rey D. Alfonso XIII: Proveedor electivo del patrimonio de la Real Casa

— Dirijase toda la correspondencia a JAIMÉ SABATÉ - Villafranca del Panadés (Provincia de Barcelona)

EXTRACTOS DAUSSE

EXTRACTO ETÉREO

de HELECHO MACHO DAUSSE

Específico eficaz en la

CAQUEXIA ACUOSA POR DISTOMATOSIS

(Carnero, becerro, ternero, buey, etc)

Literatura, Posología y Modo de empleo,
BOULANGER-DAUSSE y C^o
PARIS

DEPOSITARIOS y VENTA
por Mayor en España

JALEJANDRO RIERA S. en C.

Ingeniero
Nápoles, 166, BARCELONA

Exigiese a quienes leen que siempre que se dirijan a nuestros representantes mencionen El Cultivador Moderno

GRAN ESTABLECIMIENTO

DE

FUNDADO EL AÑO 1886

Arboricultura

Juan Cruz de Eguileor e hijos

PERITO AGRÓNOMO

Horticultura

Calle de la Autonomía, n.º 24 - BILBAO

Jardinería

Extensos viveros de árboles frutales, forestales y arbustos de todas clases: Semillas selectas de hortalizas, plantas forrajeras y de prados: Gran surtido de semillas y plantas de jardín: Insecticidas, antieripogámicos y abonos químicos

PROYECTOS DE PARQUES Y JARDINES

Se remiten Catálogos a quien lo solicite

Consultas sobre asuntos agrícolas y estudios de explotaciones de fincas rústicas, para lo cual dispone esta Casa de personal: agrónomo formado por un Ingeniero y tres peritos

Diríjanse toda la correspondencia, háciéndola a nombre de Juan Cruz de Eguileor e hijos, Calle de la Autonomía, 24, BILBAO

GRANJA AVÍCOLA JULIA

Director Propietario: FRANCISCO JORDÁ SILVESTRE, de Alcega (Alicante)

Establecimiento de primer orden fundado en 1910

Material avícola moderno. Incubadoras Americanas marca RELIABLE, HIDROMADRE SISTEMA JORDÁ, CAMA CRIADORA EN PRIO SISTEMA JORDÁ, comederos, bebedores, etc.

Siendo la especialización la mejor garantía para el buen crédito de un establecimiento avícola, sólo cultivo las siguientes razas: CASTELLANA NEGRA, VALENCIANA BLANCA, LEGORN BLANCA, PADUA DORADA, ORPINGTON BLANCA, ORPINGTON NEGRA, PLYMOUTH ROCK, BARREDA IMPERIAL, RINGLET, PATOS PEKIN, CONEJOS GIGANTES DE ESPAÑA

Huevos para incubar embudados con doble caja de cartón y madera para evitar agrietamientos y roturas desde 1.º de Enero a 1.º de Septiembre a 10 pesetas la docena franco de transporte sin distinción de clases

El alza considerable de alimentos para las aves, material y jornales me han obligado contra mi voluntad a elevar los precios de los huevos

Aunque repugna a mi modo de ser la inmovilidad de dar a conocer los triunfos de mi Granja, tengo el deber de hacerlo, por la garantía que esto implica para el público

En un año he concurrido a las Exposiciones de Oviedo, Granada y Sevilla, habiendo obtenido en total sin quedar nada sin premiar no solo de aves sino de material, los premios siguientes: cinco Diplomas de Honor, un Diploma de Mérito, una Mención Especial, un Diploma de Primera clase, once de Segunda, tres de Tercera y tres Premios en medallas, de donde se deduce con una lógica irrefragable, que el gran crédito de que disfruto, es hijo de un trabajo hecho a conciencia sin artificios ni engaños clase

Recomiendo mi ostra EXITO EN LA CRIA DEL POLLO. En ella encontrará el público por pesetas 1,90 franco y certificado comprendidos, resueltos problemas de granísima utilidad práctica

Pídanse catálogos ilustrados que mando GRATIS, no obstante contener sanos y desinteresados consejos y sea guía segura para la compra de productos avícolas

Visitan la Granja para convencerse de su importancia. Esta Granja no tiene Agente ni Representantes

Regístrate en nuestra lista que siempre que se dirijan a nuestros señores, mencionen EL CULTIVADOR MODERNO

El mejor tapón-precinto

DISCOS DE CARTÓN

de treinta y cuatro milímetros de diámetro; los tenemos impresos y en blanco y podemos servir cualquier cantidad al mejor precio actual

PARA EL CIERRE DE BOTELLAS DE LECHE

Económicos - Prácticos
Higiénicos
Seguros

Pídanos prospecto especial

Catálogo de Lechería e Industrias derivadas

EDMUNDO Y JOSÉ METZGER

DIRECCION TELEGRÁFICA
METZGERE-L

BARCELONA
PASADÓ DE GRACIA, 76
882 G. TELEFONO 1944 A

MADEID
PLAZA INDEPENDENCIA, 8
TELÉFONO 1941

AZUFRE NEGRO INSECTICIDA



EL AZUFRE MAS ECONOMICO Y DE RESULTADOS POSITIVOS

NO QUEMA LAS HOJAS NI LOS ÓRGANOS DE LA VID

SE VENDE EN SACOS DE 40, 50, 75 Y 100 KILOS

PRECIOS Según partida y tamaño de los sacos

EXIGIR LA MARCA REGISTRADA

Concesionario para España: J. M. Thibaudier, Diputación, 93 - Barcelona

Azufe Líquido Nicotinado (Polisulfuro)

Más económico y de tanta o más eficacia contra el Oidium que el azufre amarillo en polvo; no daña la vista y se emplea con los mismos pulverizadores que para todos los líquidos.

MODO DE EMPLEARLO: -Verter 3 litros de Azufre líquido en 100 litros de agua y paratado bien. A las 3 ó 4 minutos, el líquido toma el mismo color amarillo que tiene su buena acción. Se pone entonces, en el pulverizador y se rocía las hojas, los troncos y ramos.

Hay que hacer el mismo número de tratamientos que si se emplease azufre en polvo. Este azufre sirve, también, para combatir las enfermedades de los patates y hortalizas. Precio a Plus 120 k., en barriles de unos 50 y 75 k., más 15 ptas. envase.

Sulfatizador Líquido Tardieu

Caflo azucarado al momento de cobre concentrado

Líquido ciproto neutro, siempre a punto de ser vertido en el agua para emplearlo inmediatamente, sin perder tiempo en su preparación ni ser posible equivocación alguna; no destruye los aparatos, es aditivo a las hojas y puede conservarse indefinidamente; aunque está expuesto en el aire. 1 litro de Sulfatizador Líquido Tardieu equivale a 1 Pl. de Sulfato de cobre. - Modo de emplearlo: Verter 2 ó 3 litros de Sulfatizador líquido, según se quiere añadir de 2 a 3 pps. cubiendo en 100 litros de agua y mezclarlo bien. Acto continuo se puede emplear. Precio a pesetas 150 kilo, en barriles de unos 50 y 75 kilos más 15 ptas. envase.

Pulverizadores: Brandt - Lathrop - Coe - Foster en España. - Para más detalles, dirigirse a: M. THIBAUDIER - Barcelona, 93 - BARCELONA

Regístrate en nuestra lista que siempre que se dirijan a nuestros señores, mencionen EL CULTIVADOR MODERNO

VITALIS SCHLIMBACH INGENIERO

Plaza Comercial, 10, (enfrente al Mercado del Borne) - BARCELONA



Molinos rurales para moler granos, piensos y desperdicios agrícolas.

Motores de todas clases.

Filtros para aceites, vinos, agua, etcétera.

Bombas industriales y domésticas.

Pulverizadores y Blanqueadores.

Corta-torajes y Trituradores.

Instalaciones completas de Fábricas harineras modernas en pequeña y gran escala.

Elevación y purificación de líquidos.

Riegos.

Utensilios modernos para la Avicultura.



PIDANSE CATALOGOS Y PRESUPUESTOS

Incubadora automática

ANGLO-ESPAÑOLA DE ELECTRICIDAD

12, Pelayo, 12. - BARCELONA

Teléfonos de todas clases

Para comunicar a larga distancia - Para comunicaciones de una parte de la finca a otra

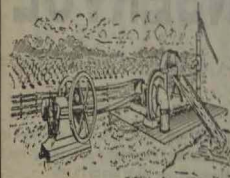
¡PEDID CATALOGO!

Casa fundada en 1880. - La más importante en su ramo
:: en España. - Material eléctrico de todas clases ::



La maquinaria anglo-americana R. D'AULIGNAC

☒ ☒ Calle Cortes, 659 - BARCELONA ☒ ☒



Bombas para riegos, abastecimientos, usos industriales y domésticos, &
Tuberías de hierro y de acero para conducciones
Instalaciones completas para riegos
Motores de gas y de gasolina
Máquinas y calderas de vapor
Traveros hidráulicos ☒ ☒ Propietas y presupuestos gratis

Anónima Barcelonesa de Colas y Abonos

Fábrica de productos químicos orgánicos, clarificantes y decolorantes; colas, gelatinas
Negro marfil, en grano, polvo 1., polvo impalpable, en pasta y polvo lavado

SUPERFOSFATO DE HUESOS

10 por 100, de ácido fosfórico soluble al agua y al etileno, y 14.2 por 100 de nitrógeno, garantizado bajo análisis. - Nota: 1 grado de nitrógeno es equivalente a 6 kilos de sulfato amónico

Abonos especiales para todas clases de cultivos

Grano marca LOCOMOTORA muy acreditado por sus buenos resultados



Recomendamos la GELATINA AMFOLAMINA para dar adherencia a los calces céntricos

GELATINA para clarificar vinos, superior a las extranjeras

COLA APRESTINA muy recomendada para los aprestos realizados en combinación con nuestra acreditada Cola líquida

FOSFARINA o Harina fosfatada, gran recomendación para el ganado y aves de corral, aumentando la punta de las gallinas

PATENTES PROPIEDAD DE LA SOCIEDAD

61,414 de invención Cola aprestina
27,852 Registro de dicha marca
60,345 para Cola líquida para aprestos
60,340 para Gelatina
60,347 para Cola seca

DESPACHO FABRICA
RAMBLA STA. MONICA. 13 PLAZA DEL HIPODROMO - MARINA DE SANS
BARCELONA TELEFONO A-483 BARCELONA

TURBINAS MODERNAS

DE ALTO RENDIMIENTO - CONSTRUCCION NACIONAL

Sistemas FRANCIS y LEFFEL a eje vertical y horizontal. Aplicables a toda clase de saltos de agua y a caudales dispuestas con o sin cámara metálica

RUEDAS PELTON CASCADE

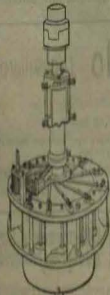
para grandes saltos. Reguladores automáticos a presión de aceite con servo-motor y reguladores de acción mecánica

Instalaciones completas de motores a gas, pólvora, aceites pesados, gasolina y eléctricos. Bombas de todas clases, moto-bombas e instalaciones de elevación de agua y riegos

SOLICITENSE REFERENCIAS, PRESUPUESTOS Y DIBUJOS DE PROYECTOS

ALBERTO PUIGJANER, INGENIERO

PLAZA DE TETUAN, 32 - TELEFONO 355 S. P. - BARCELONA



REVISTA TECNICA DE INGENIERIA

CASA-CENTRAL EN CHRISTIANA
BOGUSLIER
STOCKHOLM, PARIS
ROMA, NEW-YORK
BUENOS AIRES

S. A. de Representaciones "THULE", Ltda.

Director - Gerente: CARLOS BRAUNE

BARCELONA RONDA SAN PEDRO, 38, 1.º TELEFONO: 3831

TELÉGRAFOS Y TELEFONOS "THULE"
CÓDIGO APARTADO: 686

ABONOS DE TODAS CLASES - PRODUCTOS QUÍMICOS Y DROGAS - AZÚFRES - PAJIA para injertos - SEMILLAS - CUAJO líquido y en polvo - COLORANTES VEGETALES insolubles para mantecillas y quesos - BARO NAFTALINO, poderosos desinfectante e insecticida para animales - ESENCIA DE PINO, desodorante inglés de primer orden para todas primeras materias de mal olor - JABÓN especial para lavar lana, usos domésticos, etc. - MAQUINARIA AGRICOLA - INSTALACIONES COMPLETAS para fábricas de Mantecas, Margarina y Quesos - MAQUINAS FRIGORIFICAS de diferentes sistemas - BOMBAS (GAMMA), privilegiadas, universalmente reconocidas, para desgasar, minas, líquidos, vinos, aceites, etc., con o sin motores

EXPORTACION DE FRUTOS DEL PAÍS :: REPRESENTANTES DE LAS MEJORES CASAS EXTRANJERAS



"CONSERVOL"

VINI-ESTERILIZADOR

Puerta Nueva, 16 - Teléfono 471 B. P.

De todos los productos lanzados al mercado por la importante casa MILLER THOMSON Y C^o. de Londres, ninguno ha alcanzado el éxito tan grande como el obtenido por el ya conocido «CONSERVOL» cuyo producto, destinado a la conservación y clarificación de los vinos, ha logrado obtener el máximo de perfección sobre todos los productos similares lanzados hasta hoy a la venta.

Dicho producto, de una inodoresidad absoluta y garantizada, lleva las más severas exigencias de los más escrupulosos cosecheros y alimentacionistas, logrando a una dosis de 15 gramos por Hectólitro (100 litros) evitar toda clase de alteración en un vino, aunque éste haya sufrido, coupaje o rebajas de grado, como es en el fermentar, agrietas, esturbiarse, florecerse, etc.

Dicho producto es indispensable a los señores exportadores y cosecheros de vinos para evitarse trastornos en el viaje y de imprevisibilidad a los que detallan sus vinos en pequeños garraños para familias y todo comercio en general, pulcro en sus operaciones.

PRECIO: 15 pesetas kilo en potes origen, de hojaldista

CADA POTE ACOMPAÑA LAS INSTRUCCIONES PARA SU EMPLEO

"LA AGRICOLA MODERNA"

Talleres de Maquinaria en Vich

Arado "Brabant"

Extirpador

Cultivador Americano



Corta-raíces

Desterronador

Piezas de recambio

ARADO "BRABANT": EL MAS SÓLIDO Y PERFECCIONADO
Solicite los Catálogos y Precios

PARA DEMANDA E INFORMES DIRIGIRSE A **BAILEN, 41 - BARCELONA**

La Maya Búlgara

CHOCOLATERIA
- LECHERIA
- SALÓN DE THÉ

KEFIR-COLOMER

Leche fermentada del Cáucaso. Reconocida y recomendada para los que sufren del estómago, por los médicos más eminentes del mundo.

YOGHURT-COLOMER

Leche cuajada Búlgara, anti-bélica, anti-cólica y desinfectante intestinal. ALIMENTO INDISUTIBLIBLE para los convalescentes y delicados del estómago e intestinos. Los efectos del YOGHURT-COLOMER se resumen en: SALUD - BELLEZA - LONGEVIDAD (o larga vida).

Despacho central: PASEO DE GRACIA, n.º 47.-Tel. A 268

SUCURSALES: AVINÓ, 28 y Craywinckel, n.º 24.-Tel. G 7777

S. SEBASTIAN: Echalde, 3.-Tel. 391 MADRID: Puerta del Sol, 3, Farmacia Borrell

AGUA DE MESA - LA MEJOR DEL MUNDO - CARBÓNICA LITINICA

Recomendada para combatir las dispepsias gástricas, así como para los procesos intestinos o tóxicos, ikiasis renal o biliar, manifestaciones neuro-arteriales y en general la distensión gástrica. **Hecho en las plantas de fabricación y embotellado de aguas minerales**

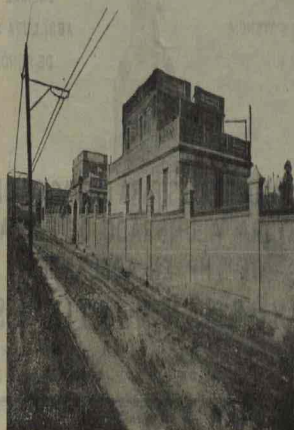
Depositarario general: RAIMUNDO COLOMER Y RIBAS; Paseo de Gracia, 47.-Teléfono A 268.-BARCELONA



INSTITUTO-FERRÁN

CARRETERA DE HORTA (SAGRERA) BARCELONA

APARTADO CORREOS 280



VACUNAS Y SUEROS PARA PREVENIR Y CURAR LAS ENFERMEDADES DE LOS GANADOS

Viruela ovina: Bacera o carbunco bacteriano; Carbunco entesimatoso o sintomático; Rouget
Pneumo-enteritis y cólera de los cerdos; Cólera de las gallinas; Difteria; Rabia d, &

LEVADURA para el mejoramiento de los vinos;
frasco de 250 centímetros cúbicos, Ptas. 5

(suficiente para fermentar 20 hectólitros de mosto)

LEVADURA alcohólica, para corregir los vinos dulces;
frasco de 250 centímetros cúbicos, Ptas. 5

EL INSTITUTO FERRÁN FACILITA GRATUITAMENTE PROSPECTOS, A QUIEN LOS SOLICITE

MOTORES "SAN MARTÍN"

PRIMERA FÁBRICA NACIONAL
DE LEGÍTIMOS MOTORES
PARA EL EMPLEO DE ACEITES CRUDOS

ALTO RENDIMIENTO
LA UNIDAD DE POTENCIA
AL COSTE MÍNIMO



SOLIDEZ Y ECONOMÍA
ABSOLUTA SEGURIDAD
DE FUNCIONAMIENTO

MOTORES INDUSTRIALES PARA ELEVACION DE AGUAS
AGRICULTURA, ALUMBRADO DE FINCAS, ETC.
DE 1/2 HP. EN ADELANTE

"ACEROS SAN MARTÍN", S. A.

CALLE LUCHANA Y ALMOGÁVARES

BARCELONA

APARTADO DE CORREOS N.º 609

PIDANSE PRESUPUESTOS

Mágica, Arellano y Compañía

Ingenieros--Pamplona

Sucursal en Barcelona, Calle Vilanova 11 y 13

REPRESENTANTES EXCLUSIVOS PARA TODA ESPAÑA DE:

SUCURSALES

Madrid
Barcelona
Sevilla
Córdoba
Badajoz
Valadolid
Riuseca
Palencia
Zamora
Zaragoza
Logroño
Burgos
Vitoria

Segadoras atadoras, agavilladoras, guadaña-
doras y todo el material DEERING

Trilladoras RUSTON

Cultivadores y todo el material legítimo PLANET

Tractores TITAN DEERING

GRANDES DEPÓSITOS DE PIEZAS DE RECAMBIO

Servicio completo de mecánicos

Reservados todos los derechos que siempre que se dirijan a nuestros representantes, mencionen El Cultivador Moderno

GRANJAS AVICOLAS Chantecler y Nueva Escelsior

Calle de Molis, núm. 6. (final del tranvía núm. 24) - BARCELONA

Exposición permanente en los jardines del Turó-Park

HUEVOS

para incubar
sustituyendo los
claros

POLLUELOS
todo el año

GALLINAS
de todas razas

Grandes criaderos
de las nuevas

ORPINGTON - FERT

BARCINO

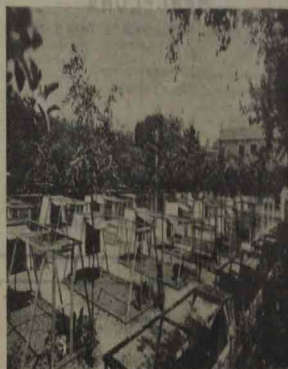
PATOS

OCAS

PALOMAS

FAISANES

etc. etc.

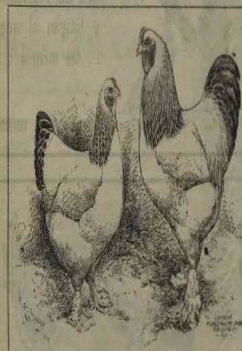


CONEJOS

Gigante España
Flandes
Normando
Beller
Blanco Viena
Azul
Negro
Negro y luego
Habana
Ruso
Platado Champagne
Chinchilla
Imper Khan, etc. etc.
gigante
beller
Alaska
etc. etc.

Perras y gatos de todas razas - Material avícola diverso - Gallineros desmontables - Criadoras - INCUBADORES, carbón, petróleo, gas y eléctricas (automáticas, último adelanto) - Medicamentos, Publicaciones avícolas, Láminas, Vistas, Postales

DIRIJANSE LA CORRESPONDENCIA Y LOS GIROS A D. JUAN SERRA ALSINA



GRANJA AVICOLA "MARIA"

Director-Propietario: Joaquín Marco Gisbert
Única Avícola, en el finca de la Real Barona de Alicantina

VALENCIA - NAZARET
Casa central y criaderos en S.M. (Prov. Alicante)

Establecimiento industrial de primer orden. - Explora mayor número de razas que cualquier otro similar

La GRANJA AVICOLA «MARIA» ha obtenido en la Exposición Nacional de Avicultura, celebrada en Septiembre de 1918 en Oviedo (única certamen a que ha concurrido), mayor número de primeros premios que ningún otro establecimiento avícola de España, casi tantos como todos los demás juntos.

Con esta prueba queda demostrada la importancia de GRANJA AVICOLA «MARIA» y la absoluta selección que sigue constantemente en sus numerosos parques.

Además, GRANJA AVICOLA «MARIA» ha adquirido los mejores lotes de aves y conejos que ganaron también primeros premios en esta Exposición de Oviedo, para aumentar y mejorar con ellos los plantales de reproductores. En estas condiciones, queda garantizada la calidad de nuestras aves. A pesar de ello no hemos aumentado los precios de nuestros catálogos.

Pila V. el magnífico catálogo ilustrado con preciosas láminas a todo color y 35 hermosos grabados (Adjunte 0.80 en sellos de Correos para recibirlo certificado)

Dirijase la correspondencia a JOAQUÍN MARCO GISBERT, Granja Avícola «MARIA» S.A. (Prov. Alicante)

Nuestros parques pueden visitarse a cualquier hora

Reservados todos los derechos que siempre que se dirijan a nuestros representantes, mencionen El Cultivador Moderno

Maquinaria Agrícola, Vinícola e Industrial

MORATONA Y C.^{IA}

COMERCIO, 17 (Calle fundada en 1879) PRINCESA, 53

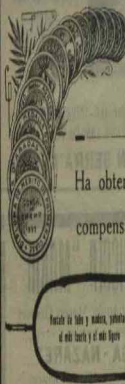
BARCELONA

Asentadora y clasificadora de guano.	Máquinas corta raices, vides, paja y forrajes.	Bombas de varias clases para agua, vino, aceite y sus accesorios.
Molinos trituradores de granos, y especiales para maiz con manguera, sistema Americano.	Polvitradores para viñas, palmas y árboles frutales.	Filtros para vino y aceites.
Grasadoras.	Moto bombas eléctricas para irrigación de viñas y aceites.	Truchadoras.
Arado giratorio.	Presas y estrujadores de uva.	Calders de hierro desmontables, para cocer alimentos.
Cultivadora.		

Máquina para mondar Naranjas (Patentada)

Gran Taller de Maquinaria Agrícola

Legítimo arado giratorio **PUIG**, Badalona



Ha obtenido altas recompensas en todos los

concurros que se ha presentado

PROBABLES
ADAPTARLO

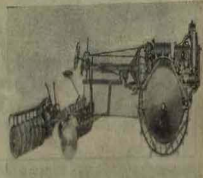
Desconfiad de las imitaciones, todas dan mal resultado y fatigan al que :: las maneja ::

Pídase precio y catálogo

Lopez Belmonte

MAQUINARIA AGRICOLA S. A.,

ALBACETE



Sucursal en:

CÓRDOBA. Paseo de la Victoria, 8.-BADAJOZ. Paseo de la Soledad, 12.-SEVILLA. Linares, 10.-ZARAGOZA. Paseo de Pamplona, 2.-VALDOLIVIA. Magro, 1.-ALMANSÁ.-VILLARBOLEDO.

Unicos vendedores en España del tractor **UNIVERSAL MOLINE** de general resorte - Grandes existencias en arados de todos los sistemas y tamaños - Selección de arados **MAROT** para granos, garbanos, judíos y lentijas. Trilladoras, Sembradoras, gradas y demás aparatos agrícolas

Regístrate a nuestros boletines que siempre que se dirijan a nuestros anunciantes, mencionen **El Cultivador Moderno**

Insecticida fertilizante marca "Alfalta"



PATENTE NUM. 30513

Unico producto que mata el insecto llamado Coquillo y fertiliza los Alfaltres

CONCESIONARIO PARA ESPAÑA

Emilio Varza Roldán

Sitios, 2, 1.-Teléfono, 448.-ZARAGOZA

Compra de toda clase de Carnazas y Desperdicios de Cuero

JUAN ROIG Y SERRA E HIJOS

FABRICA DE COLAS Y GELATINAS



Caspe, 86 - Teléfono 2662 A

BARCELONA

Abonos orgánicos - Fosfatos - Fosfatos Precipitados - Sales Nitrogenadas para enmiendas

LA GENUINA
GRADA IDEAL MARCA G
economiza el 70% en las labores



EL MATERIAL APÍCOLA

Nuestras colmenas, panales artificiales, extractores de miel, cuadros y un surtido completo de accesorios, completa con las mejores del mundo, por la economía de precio y calidad irropeachable del material.

Nuestra larga experiencia en técnica y práctica apícola nos permiten garantizar los generos, resolver cuantas dudas se presenten al principiante y humillarize en esta laboriosa industria rural.

Evoluciona nota de precio gratis y mediante 0.50 pesetas, el nuevo catálogo ilustrado con interesantes fotografías.

Las consultas que se nos dirijan han de acompañarse de sello para la correspondencia

Francisco Balades Valls, Plaza de Victor, 1, 1.ª - REUS

E. LOPEZ GUARDIOLA

CONSTRUCTOR

D. JUAN VILLARRASA, 2 VALENCIA

Regístrate a nuestros boletines que siempre que se dirijan a nuestros anunciantes, mencionen **El Cultivador Moderno**

PRIMA REGALO PARA NUESTROS SUSCRIPТОRES

EL TIZON, VEZOS, etc.
QUEDAN ELIMINADOS AUTOMATICAMENTE CON EL



Separador helicoidal IDEAL
DE PURIFICACION TERRESTRE

Se trabaja en todo lugar
No coge ni hierba ni tierra
muerta

Figura dignificante
Muestramos resultados
de trabajos ya hechos
en las instalaciones

Indicaciones y los mejores
consejos en el cultivo, arro-
samiento y abonamiento en general
y en productos químicos

VENTA FRANCESA
N. BOULET, Ingeniero
Calle de Gouvion VITTEL, 31 - LYON

ACUMULADORES
"TUDOR"

Madrid - Lisboa - Barcelona - Bilbao - Vigo
Oficina Central: Victoria, 1 - MADRID
FABRICA EN ZARAGOZA

Baterías de acumuladores para instalacion
en Centrales de luz y fuerza

Baterías con su grupo electrogéneo de
explosión para alumbrado eléctrico de
fincas, casas de campo, cortijos, etc.

Instalaciones completas de alumbrado
de automóviles con sus tipos especiales
de baterías

Catálogos y presupuestos gratis

REDES
DE LINO, CAÑAMO Y ALGODÓN

Cordelería y Jarcias

Cortinas para evitar la en-
trada de moscas en tiendas,
despachos y habitaciones

Lo más práctico

Vda. e hijos de Jose Bortull
Catedrales y San Juan de los Rios, 9
Teléfono N. 4608 - BARCELONA

CONSTRUCCIONES DE CEMENTO ARMADO
MACETAS DE AZULEJOS Y RUSTICAS



LUIS SANS
Pasaje Ortigosa y Calle Cameros
Corresponsal de despacho, INGENIERO-Tecnico (A)

PAVIMENTOS, LAVADEROS, DEPÓSITOS,
ALCANZARILLAS, FREGADERAS Y
INSTALACIONES DE GRANITO

ESPECIALIDAD EN GRANDES TIRAS PARA VINO
Y BALSAS PARA AGUA

Multilevadores "Jacquemin"

Nueva forma de Levadores SUCCIONADOS
del modelo "LA GIRA"

Regulacion de la horizontalidad por la inclinacion de "la manivela" a la vertical
de un proposito de fondo

Se trata en este modelo. Una adopcion de modificaciones especiales han empleado los
Multilevadores Jacquemin en la elaboracion de la linea completa con los resultados
de sus ensayos. Los Multilevadores ya mencionados al momento de su presentacion,
alguna y profunda la necesidad de mejoramiento.

Aumento de grado de inclinacion. — Cambio de campo y altura. — Cambio de re-
volucion. — Cambio de longitud. — Variacion de velocidad. — Clasificacion mas precisa. —
Estandarizacion de materiales. — Cambio de velocidad.

MEJORACION DEL TIPO. MEJOR CONSERVACION. SUPRESION DE LA CASCAS.
Su funcionamiento es sencillo y de los mas sencillos del mundo. El Multilevador Jacquemin
presenta facilidades e instrucciones para el instalador de cualquier maquinaria de in-
dustria. — (Folleto de la "SOCIETAT" de Madrid, por favor pedirlo)

Distribucion en España: SOCIEDAD ENGLISHA DEL PENALON
SERDA, ROS Y C. — Valencia del Penol. — San Joan de Vilatorrada, 15

BOMBA
PRÁCTICA
(vehículo portátil)



El sistema de elevacion
de agua más práctico,
seguro y económico
que existe en el mundo.
Este sistema, construido
en acero inoxidable,
tiene un caudal de
1.000 a 1.500 litros por
hora, y es capaz de elevar
el agua a una altura de
10 metros. Es ideal para
uso en jardines, campos
de cultivo, etc.

1. Victor Gargues
Pádua, 36 - S. G.
BARCELONA

TAPONES, DISCOS, SERRIN
AGLOMERADOS Y
DEMÁS MANUFACTURAS
DE
CORCHO



BERCH HERMANOS
Castillejos, 74
BARCELONA - (San Martin)

ARCAS
SILLAVES para abrir y cerrar
las puertas de las habitaciones y de las
cajas de seguridad.

A. Soler Capdevila
Aldana, 3 - Teléfono 4584
ESPECIALIDAD EN BASTILAS Y BALANTES

Usted será el dueño del tiempo;
pueda medir hasta UN QUINTO DE SEGUNDO con estos

CRONÓGRAFO-TAXIMETRO

pueda ser el reloj más preciso, más perfeccionado, más completo y más práctico, porque encierra en un solo objeto de PLÁQUE ORO INALTERABLE, TRES instrumentos diferentes

Un **CRONÓMETRO**
de una regularidad absoluta; además
Tiene
Tela

Un **CRONÓGRAFO**
que muestra el tiempo a su paso, hasta
1/5 de segundo, y

Un **TAXIMETRO**
que indica las velocidades a la
velocidad de cada una
el momento de detenerse en marcha, para de
una lectura perfecta

UTIL A CADA MOMENTO
Y EN TODAS PARTES
INDISPENSABLE PARA TODOS

Es indispensable en la vida moderna
PARA EL MÉDICO
EL VIAJERO
EL INGENIERO
EL MECÁNICO
EL INDUSTRIAL
EL FOTÓGRAFO
EL DEPORTISTA
ETC., ETC.
Lo cambia TODO
Regula la VIDA
ES EL MUESTRO DEL TIEMPO
y todo por el precio de un reloj



GARANTIA 5 AÑOS
13 MESES DE CRÉDITO
IMPAGADO AL INSTANTO

Las facilidades de pago que concedemos
son las mejores de España. El precio de
venta por el que se adquiere el Cronógrafo
puede ser pagado en 13 meses, en 13
pagos iguales, por un valor de 13 veces
el precio de venta.

Con este resultado se consigue
la máxima satisfacción. COMPRA
COMPARA Y APROVECHA!

13 Ptas. al MES
SE ENVÍA EN BICO
ESTUCHE, franco, sin
llevar su precio que es
de 169 pesetas.

Recibirán gratis y sin compromiso
el Cronógrafo-Taximetro si se
suscribe al Cultivador del Jardín y
se paga el importe de la suscripción
por adelantado. El precio de venta
del Cronógrafo-Taximetro es de 169
pesetas. El precio de venta del
Cronógrafo-Taximetro es de 169
pesetas. El precio de venta del
Cronógrafo-Taximetro es de 169
pesetas.

BOLETIN DE COMPRA

El que suscribe, declara comprar a los señores
QUILLET y CROCHON un Cronógrafo-Taximetro
de la marca "QUILLET" y se compromete a pagar
el importe de la compra en 13 pagos iguales, por un
valor de 13 veces el precio de venta.

Nombre y Apellidos: _____
Calle: _____
Número: _____
Domicilio de la entrega: _____
Calle: _____
Número: _____
Código Postal: _____
Código de la ciudad: _____
Código de la provincia: _____
Código de la zona: _____
Código de la zona: _____

Fecha: _____
Firma: _____
Código de la zona: _____

Se desea mandar el Boletín de Compra a los señores
ESTABLECIMIENTO QUILLET, Alta S. Pedro, 12 - BARCELONA

CARRUCCION - PRINZNO
 PREMIER DE LA EXPOSICION DE BRUXELLES DE 1910



Resistencia segura, protección y cuidado
 de los útiles, perfeccionada, silenciosa
 y electrodinámica del ganado, con
 un trabajo especial en el hierro cas-
 tanhuela (Biseca).

EL CARRUCCION de la presente es
 el más cómodo y agradable al ganado que
 hasta hoy ha sido inventado. El trabajo
 es la misma persona que el animal.
 Esta gran comodidad es también una garantía de la inde-
 liblez del mecanismo, con el trabajo un vehículo indispensable.


EL CARRUCCION se montó en Bruselas en un tiempo tan corto que
 cuando se presentó en la Exposición de Bruselas en 1910, ya era
 conocido por todos los países.
 El uso puede verse en la foto adjunta. El CARRUCCION puede ser
 usado en los campos y en los caminos. El CARRUCCION puede ser
 usado en los campos y en los caminos. El CARRUCCION puede ser
 usado en los campos y en los caminos.

Precio del solo, 10 Ptas. **Precio del equipo completo, 6 Ptas**
 Depósito general: **Fernando del Villar, Edific. Pannano**
 Calle Vitoria, 115 0010109, Barcelona

Para más detalles, pedir el prospecto. **EL CULTIVADOR MODERNO**


SINDICATO NACIONAL DE MAQUINARIA AGRICOLA.

PASADISE DE LA ALHAMBRA MADRID



FABRICAS EN BARCELONA Y MIRANDA DE EBRO
ARADOS - SEMBRADORAS
SEGADORAS - TRILLADORAS

UTILES PARA LECHERIAS
 David Ferrer y Cia.
 N. EN C.
 94 - Paseo de Gracia, 94 - BARCELONA
 Apartado 388



NUEVO MOTOR A GASOLINA
 INFLAMACION POR MAGNETO



David Ferrer y Comp. - S. en C.
 94 - Paseo de Gracia, 94 - BARCELONA - Apartado 388

La casa más antigua y acreditada de España
 en el ramo de maquinaria agrícola y vinícola

Felix Schlayer
 Sucesor de Alberto Añles y Compañia

CASA CENTRAL: ALCALÁ, 46 - MADRID

SUCURSALES EN:

Barcelona	Córdoba
Paseo de la Alameda, 15	Calle de Botecos, 1
Sevilla	Badajoz
Sierpes, 76	Zaragoza
Zaragoza	Polencia
Casa, 118	Albino Cásteris, 1
Pamplona	Rioseco
Táncos, 2	San Juan, 9

Estufa J.M.B.
 CALEFACCION ECONOMICA
J. MÀS BAGÀ
 Valencia 346 · BARCELONA ·



EL REY DE LOS PIENSOS
REGENERADOR ROSTTAM




Alimento concentrado para toda clase de ganado
 Esport. Bolonense, Portuense, la Andaluza y mejora las Carnes
 Grues economiza en el pienso diario y eleva los cuartos a los 10 0 10 15 días

Puede pedir y solicitarlo de un bazo cualquiera en EL CULTIVADOR MODERNO, 11 - Barcala, 1 - P. - BARCELONA

NOTABLE OBRA NUEVA
 TRATADO DE MONTAÑA PÉREZ Y MORALES

El autor es el más eminente de España en esta rama de la agricultura. Este tratado es el más completo y práctico que se ha escrito en España sobre este importante asunto. Incluye un gran número de fotografías y dibujos que facilitan el estudio de los problemas que se plantean en la práctica.

L. MORALES, D. ANTONIO TORRENTE Y MONNER
 180 páginas más de fotos, numeradas cronológicamente.
 120 00 pesetas en una edición de lujo.

PRENSAS PARA VINO
 libro de gran utilidad

DEL
D. MANUEL RAVENTÓS
 De venta en esta Administración. Cinco pesetas

RAFAEL M. MIR
LOS CONSEJOS DE COLUMELA
 A LOS VITICULTORES DE HOY

Contiene en forma de conversaciones prácticas el estudio de los problemas más importantes de la viticultura en el día de hoy.

PRECIO: 750 PÉSETAS

"HUMUS"
 Humo orgánico de la Sociedad Humifera Española
 Sombrerete, 12 - BILBAO

Propiedad de los señores de HUMUS de San Antonio de Urduliza (Urduliza Agrícola, Vizcaya, con patente número 10.245 para la marca HUMUS.

Es el mejor regenerador para toda clase de hierbas

El HUMUS es completamente natural, tiene la indudable ventaja de poderse aplicar indistintamente a toda clase de vegetales y terrenos sin temor de que perjudique nada del cultivo de ninguna especie, sea perenne o anual, ya sea el arbolado ni las plantas.

Para la aplicación del HUMUS, el agricultor no necesita conocimientos especiales ni sobre su composición, ni siquiera de la naturaleza del terreno sobre que opera; todo lo que conviene es que se aplique en las condiciones y cantidades del terreno y material de las plantaciones, y la cantidad de agua que se use para el riego puede disminuirse.


Está compuesto el HUMUS especialmente de carbonos, nitrógeno, oxígeno e hidrógeno; su aspecto es negroazulado, suave al tacto y de estructura algo fibrosa, seca y ligera, hallándose además en él los ácidos cítrico, láctico, hémico, etc., combinados con la sosa, cal, potasa, magnesia y hierro, formando sales solubles o fácilmente asimilables. Según Rostam, el HUMUS favorece la asimilación de los fertilizantes fosforados de la tierra.

Las arboledas, huertos y frutales, las vides ligadas y sueltas, y a las ensayados sucesos, como las uvas, las de los cereales y las haras más plásticas; por otra parte, el color obscuro que comunica a la tierra le hace aumentar la absorción del calor, conservándose durante más tiempo, circunstancia importante que hay que tener en cuenta en los países fríos, donde más tiempo la humedad y los procesos metabólicos permanecen para la planta.

La bondad y ventajas del humo orgánico HUMUS prueban en el día, y no hay más que hacer una prueba para convencerse.

REPRESENTANTE para los provincias de Teruel y Zaragoza:
RECOMENDADO POR: - Plaza Pinar y Tardes, 1, 1. - BARCELONA

ROBORAL ROBERT



Este medicamento es el más eficaz para el tratamiento de la anemia, la debilidad y el cansancio. Actúa sobre el sistema nervioso y favorece la formación de los glóbulos rojos de la sangre.

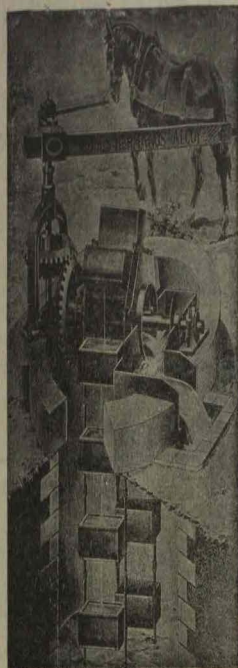
ROBORAL ROBERT es el más eficaz para el tratamiento de la anemia, la debilidad y el cansancio. Actúa sobre el sistema nervioso y favorece la formación de los glóbulos rojos de la sangre.

ROBORAL ROBERT es el más eficaz para el tratamiento de la anemia, la debilidad y el cansancio. Actúa sobre el sistema nervioso y favorece la formación de los glóbulos rojos de la sangre.

EL VILCERANO ALCOYANO

RODES HERMANOS - ALCOY

Grandes talleres de construcción y fundición de hierro, metales y calderería gruesa



ESPECIALIDAD EN MAQUINARIA VINÍCOLA, OLIVICOLA Y AGRICOLA

Pídanse presupuestos y catálogos de nuestras modernas fábricas de aceite

Félix Azpilicueta Martínez

Exportador de vinos

FUENYBAVER (Logroño)

J. Ruiz & C^a

Vinos from Copans-Liorea

JEREZ DE LA FRONTERA

Hijos de Enrique Gironella

Cañeros-Exportadores

Punto Comodoro, 151 BARCELONA

Teschendorff & Co.

Exportadores

VALENCIA

Gabarain & Olando

Vinos de por mayor-Exportación

SAN SEBASTIÁN

J. Guiera Villarreal

Exportador de vinos

BARCELONA

Ferd. Steiner

Vinos al por mayor-Exportación

VILAFRANCA DEL PENEDÉS

Sociedad Azucarera Laríos

Vinos finos-Exportación

MÁLAGA

Berruga & Pintado

Vinos y Alcobillas

VILLARVIEDEO

Vendrell & C^a

Exportación de vinos

BARCELONA (SEAS) TARRAGONA
Punto Mayor, 71 JEREZ D. O. 1908

R. Gerhard

Exportador de vinos

VALLS (Tarragona)

José Ortiz Cobo

Caneceros-exportador de

Vinos fino, Malvas y Jerez

Ayudantes trastes, Caca y Tabaco

TOMELLOSO (Ciudad Real)

KLEIN Y C^a

BARCELONA - PRINCESA, 61

SUCURSALES

MADRID BILBAO SEVILLA VALENCIA
CARRANZA, 12-EQUIO, 4-ÁLVAREZ QUINTERO, 21-LAURÍN, 11

FABRICA DE

**TUBOS, MANGUERAS PARA VINOS, ALCOHOLES, &
TUBOS Y DEMÁS PIEZAS DE GOMA PARA SUL-
FATADOR, TUBO PARA RIEGOS**

Pintura privilegiada "Siderosten Lubre" - Cartón asfaltado para tejados

SE MANDA CATALOGO A QUIEN LO PIDA

GRANJA TORRE MELINA

(EN LAS CORTS DE SARRIA) - BARCELONA



SUB-DIRECTOR

D. IGNACIO PONS FERRER

++

Salas de incubación en la calle de Nápoles, 99 y 101

Venta de polluelos de 3 días

++

MATERIAL AVICOLA

PROPIETARIO:
Don JOSÉ PONS AROLA
++
Despacho:
Paseo de Gracia, 15, entres.^a
++
Apartado en Correos, n.º 47

VENTA DE AVES DE PURA RAZA Y EN TODAS SUS VARIEDADES

SERVIMOS EJEMPLARES DE PADRES IMPORTADOS QUE HAN OBTENIDO PRIMEROS PREMIOS

El que disponga de un poco de espacio, un poco de tiempo y un poco de dinero, debe empezar esta lucrativa industria que proporciona felices ratos y a la vez es fácil, lucrativa y de cultura.

NO PIERDA EL TIEMPO - DECÍDASE A EMPEZAR (Nosotros garantizamos a usted el éxito).

Haga un ensayo con la raza Post-levanta, (como ponedora) o con la raza Orpington, (como excelente carne).

VISITE NUESTRAS SALAS DE INCUBACIÓN en la calle Nápoles, 99 y 101 VERA Y LE INFORMAREMOS COMO Y PUEDE HACER LO MISMO

Servimos implementos de todas clases - Simulástranos nuevos de todas razas para incubar

REMITIDOS SOLAS DE PRECIO A QUIEN LAS PIDA, DE

GALLINAS, PATOS, OCAS, PAVOS, PALOMAS, CONEJOS, INCUBADORAS E HIDROMANOS

Regístrate a nuestros lectores que siempre que se dirijan a nuestros anunciantes, mencionen El Cultivador Moderno

BOMBAS TUBERIAS Y MOTORES MOLINOS DE VIENTO

ABASTECIMIENTO DE aguas para pederaciones

TALLERES RAURICH DE

J. Roig Chovar Calle de Montaner, 53 - BARCELONA

Regístrate a nuestros lectores que siempre que se dirijan a nuestros anunciantes, mencionen El Cultivador Moderno

VIDES AMERICANAS

HERFOTOS, BARBADOS Y ESTIVAS
HIBRIDOS PRODUCTORES DIRECTOS

Californianos todas las variedades conocidas de UVAS

Producción de Uvas y uvidas, y uvidas
en 300 variedades, por Uva, puer, castaño y construcción



Somos especialistas en (HERFOTOS (cepas ruidadas e híbridadas)

para uso de mesa, en las variedades espesas y más raras
para hacer vino, de las variedades comocías, españolas y francesas,
para consumo en los de Islandia, Juki, Chile, Olivos, Langino, etc.
para hacer puros de Variedad de Uvas, etc. para exportar y para puros

SOLICITE EL CATALOGO

con el debido y precio de los Herbales, Durosas, Dulces e híbridos productores directos

a Establecimientos Vitícolas Casellas

Abrilado 202

Barcelona

CASA FUNDADA EN 1876. Fundada con

10 MEDALLAS DE ORO, 1. MEDALLAS DE ORO, 3. GALARDONES PREMIOS

Expone a sus exposiciones que siempre que se dirige a sus exposiciones mundiciales. El Cultivador Moderno

Credito Mobiliario

Agrupación de España

SOCIEDAD COOPERATIVA

Capital Emision 200.000 pesetas

en participaciones de pesetas 50

HAZTE SOCIO EN EL
PRIMER EJERCICIO DE 1907

Concede a sus Socios grandes facilitades para préstamos con su sola firma, sobre acciones, documentos de pago de crédito y valores

Practica toda la operación de Seguro, Cuentas y Contar en condiciones ventajosas

Dn las mejores facilidades posibles

Alas Cuentas corrientes con bonificación de intereses de 2% a 1% anual

ESCRIBANERIAS DE CUENTA CORRIENTE de 1 a 10 pesetas por mes

de ahorro

Facilita a los ahorradores y agricultores todas las prestaciones sobre libros en planas, con garantía de la sociedad, sobre fianzas, etc.

DOMICILIO SOCIAL

Para Socio en la BARCELONA

Mirador de Soria

Es el abono químico de céspices más rápidos y visibles para todos los terrenos y cultivos

Preparado con GRAN PREMIO

en la Exposición Universal de París de 1900

Para informes prácticos sobre su aplicación, diríjase al

Comité del Mirador de Soria de España

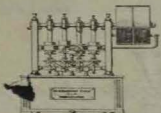
Almirante, 19 - MADRID

ALEXANDER HERMANOS

S. A. S. C.

BARCELONA - - GINEBRA, 38 Y 40

Grandes talleres de construcción, fundición y calderería gruesa
Especialidades en Maquinaria



Máquinas a vapor y calderas terrestres y marítimas
Compresores y bombas de vacío
Turbinas hidráulicas
Instalaciones para la elevación de agua

¡¡ Instalaciones completas de modernas fábricas de aceite de oliva y orujo !!

Venta exclusiva de maquinaria para fábricas de aceite, construcción Alexander hermanos, en las provincias de Tarragona, Lérida, las de Aragón y las regiones andaluzas

ALMACÉN DE PIEZAS DE RECAMBIO EN SEVILLA
MARTÍN MARTEN

Talleres de reparación y montaje: ANTONIO CARAMBANO, Torneo, 46, Sevilla

MARTÍN MARTEN

BARCELONA: CORTES, 604 - SEVILLA: ADRIANO, 38

Almacenes de maquinaria

Grandes existencias en accesorios para calderas



Taller especial para construcción y reparación de manómetros y aparatos para medir temperaturas



Tuberías de hierro y acero - Cables metálicos