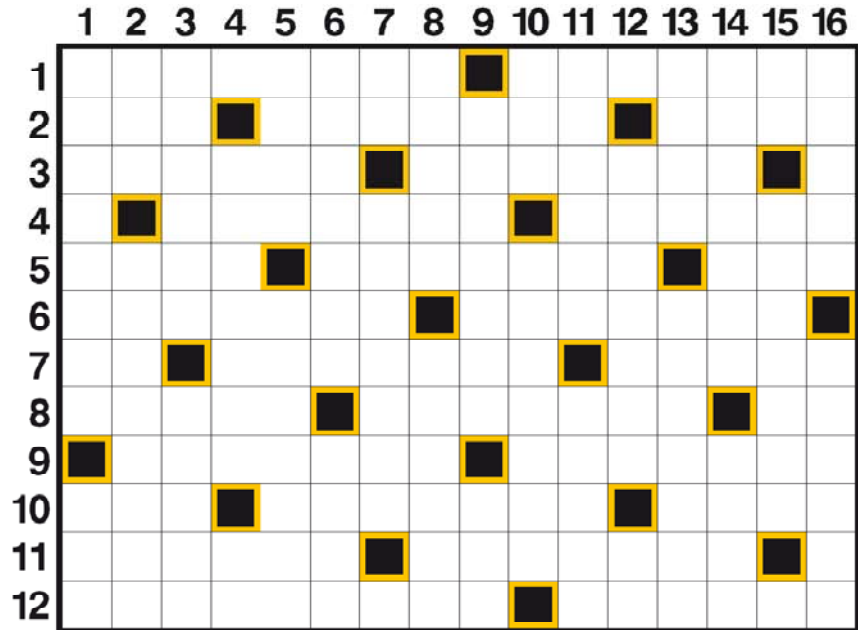


CRUCIGRAMA

Coloque las palabras que se ajusten a las definiciones, siempre de izquierda a derecha o de arriba abajo. En los crucigramas Pléyades no se utilizan palabras al revés.



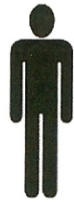
HORIZONTALES.- 1: Cáscara de huevo. Planta aromática muy usada como condimento. 2: Ornamento arquitectónico en forma de huevo. Región y ciudad de la antigua Palestina, país de los samaritanos. Tiempo vivido. 3: Vertebrado que camina rozando la tierra con el vientre. Toro con el pelo mezclado de negro y blanco. 4: Fidelidad y honradez. Necio o incapaz. 5: Tipo de lago de los Pirineos de Aragón. Llegar la nave a puerto. Corteza de encina. 6: Fatigado. Plantio de canelos. 7: Símbolo de la plata. Hacer los gusanos los capullos ocales. Especie de lanza pequeña y delgada que se arroja con la mano. 8: Laurel, árbol. Meter en cajas de hojalata. Sufijo de adjetivos y sustantivos verbales que significa «agente». 9: El que compra y vende trapos y objetos usados. En el budismo, bienaventuranza obtenida por la absorción e incorporación del individuo en la esencia divina. 10: Necesidad de beber. Hospedada. Casualidad. 11: Unida, coligada, confederada. Ácaro. 12: Fruto de la zarza. Abordaje.

VERTICALES.- 1: Relativo a la corteza. Sauce, árbol. 2: Vertebrado con el cuerpo cubierto de plumas. Cosa de poco valor. 3: El que acusa en secreto. Maquinar y disponer cautelosamente. 4: La que tensa. Símbolo del ázoe. 5: Una de las partes del mundo. La que tiene figura de copa de árbol. 6: Desmenuzada con el rallador. País de los antiguos elamitas. 7: Abreviatura de Orden Ministerial. Mentiroso, embustero. 8: Capa interna de la concha de los moluscos. Airar, encolerizar. 9: Partidario de reformas extremas. Aquí. 10: Percibir los sonidos. Barandilla. 11: Ángulo en el que los arcos trazados desde el vértice tiene igual longitud que los respectivos radios. Especie de gorro papal formado por tres coronas superpuestas. 12: Enmarañar. Abreviatura de ibidem. 13: Gen. Mal que se presenta con síntomas que ocultan su verdadera naturaleza. 14: Recibir como hijo al que no lo es naturalmente. Ave rapaz diurna. 15: Símbolo del sodio. Lenta en hacer algo. 16: Teatro destinado en Grecia para los espectáculos musicales. Pañuelo que en el Imperio romano se usaba para limpiarse el sudor de la frente.

Solución al COMPLETAGRAMA

A	R	C	I	P	R	E	S	T	E						
R	U	A	N	O		L	O	O	R						
R	E	C	E	R	C	A	R		I						
R	E	G	A		R	E	M	O	T	A					
B	O	R	E	A	L		R	O	L						
A		E	N	L	O	S	A	R							
T	O	A	R		F	A	L	C	A						
A	R	R	A	B	A	L		I	B						
D	B		S	E	N	T	A	D	O						
A	I	R	A	R		O	P	A	L						
	T	E	R	R	I	N	O		L						
R	A	M		E	R	A	S	M	O						
O	L	I	V	A	R		S	T	O						
B		T	O	R	E	S	A	N	A						
O	V	I	L		A	R	D	I	D						
T	E	R	T	U	L	I	A	N	O						

"Reproducido con el amable permiso de la revista Quiz (<http://www.quiz.es/>). Quiz es una publicación de Ediciones Pléyades, S.A. (<http://www.edicionespleyades.com/>). La revista Quiz sorteó semanalmente mil euros, y otros mil quinientos en cada número extraordinario, entre los acertantes de sus concursos de pasatiempos."



feo



soltero



enano



travesti



casado



negro



puto



gordo



pobre



flaco



rico



liberal



adicto



zurdo



hetero



blanco



alto



viejo



joven



humano

Humano (2002)
 Alejandro Thornton
 Buenos Aires, 1970
 Centro de Poesía Visual
 Peñarroya-Pueblonuevo