

**EDITADA POR:**

Departamento de Biología Vegetal y Ecología  
*(División de Botánica)*



SERVICIO DE PUBLICACIONES  
UNIVERSIDAD DE CORDOBA

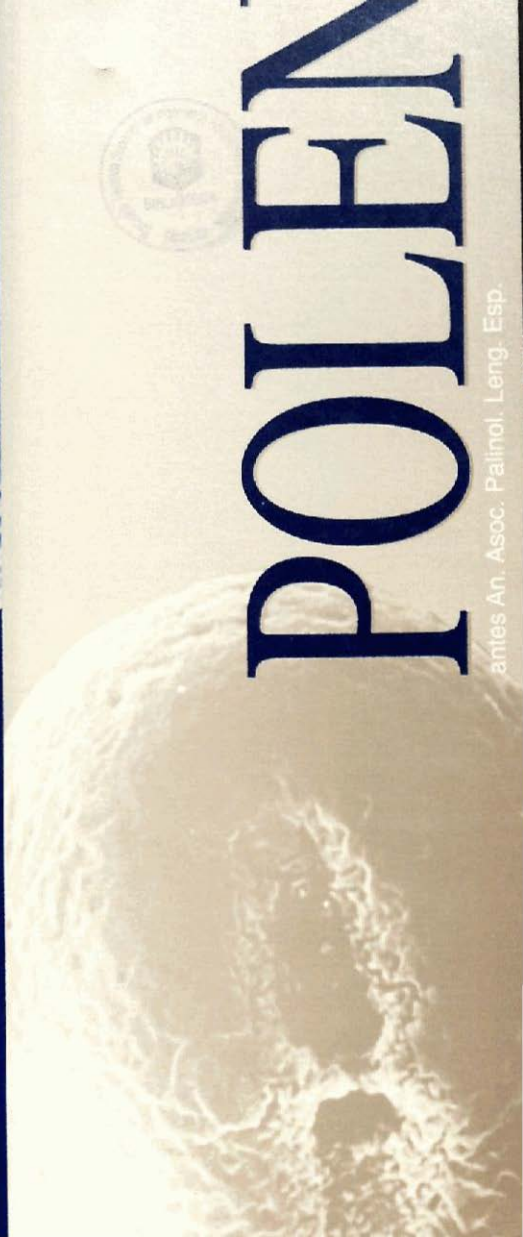
v o l u m e n

1 9 9 7



# POLLEN

antes An. Asoc. Palinol. Leg. Esp.



# POLEN

(antes An. Asoc. Palinol. Leng. Esp.)



## VOLUMEN 8

Editada por:

Departamento de Biología Vegetal  
y Ecología (División de Botánica)  
Universidad de Córdoba

Servicio de Publicaciones  
Universidad de Córdoba

Publicación subvencionada por:

DIRECCIÓN GENERAL DE UNIVERSIDADES E INVESTIGACIÓN  
CONSEJERÍA DE EDUCACIÓN Y CIENCIA  
JUNTA DE ANDALUCÍA

## COMITÉ EDITORIAL

<b>Presidente:</b>	E. Dominguez
<b>Editor Ejecutivo:</b>	J.L. Ubera
<b>Editores Asociados:</b>	M.J. Diez J. Emberlin J. Guarro D. Lobreau-Callen C. Pardo M.C. Risueño R. Wagner
<b>Intercambio Científico:</b>	F. Infante
<b>Composición:</b>	F. Romero

**Asesores Científicos:** S. BLACKMORE (Londres), G. BLANCA (Granada), I. FERNÁNDEZ-GONZÁLEZ (Sevilla), C. GALÁN (Córdoba), C. GÓMEZ-FERRERAS (Madrid), M.A. FOMBELLA (León), M. HESSE (Viena), J. MEDUS (Marsella), G. MORENO (Alcala de Henares), M.I. RODRÍGUEZ-GARCÍA (Granada), J. ROWLEY (Estocolmo), I. LA-SERNA (La Laguna), N. SOLE (Barcelona).

Publicada en Mayo de 1997

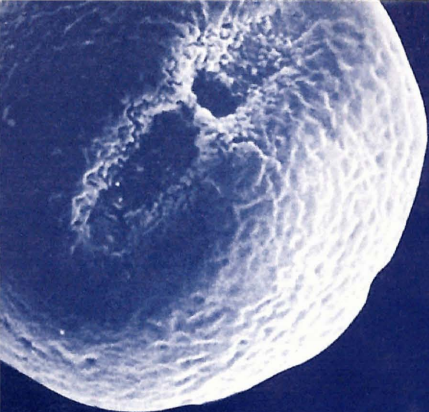
# COMITÉ EDITORIAL

Profesor:	L. Domínguez
Editor Ejecutivo:	L. Domínguez
Editor Asociado:	M. J. Domínguez L. Domínguez L. Domínguez L. Domínguez L. Domínguez L. Domínguez L. Domínguez L. Domínguez L. Domínguez L. Domínguez
Interventor Científico:	L. Domínguez
Corresponsal:	L. Domínguez

NANUK, Producciones S.L.

ISSN: 1135-8408

D.L.: CO-1.601-95



## ÍNDICE

Pags.

- **Alché, J.D. & Rodríguez-García, M.I.**  
El polen como vector responsable de alergias. **5-23**
- **Grill, S.C.**  
Palinología de un perfil cuaternario en el valle de Napostá Grande, Buenos Aires. (Argentina) **24-42**
- **Latorre, F. & Bianchi, M.M.**  
Relación entre aeropolen y vegetación arbórea en Mar del Plata (Argentina). **43-59**
- **González Porto, A.V.; Díaz Losada, E. & Saa Otero, M.P.**  
Composición de la lluvia polínica de zonas de bosque y turbera en el NW de la Península Iberica. **61-68**
- **Gonzalez Minero, F.J.; Candau, P.; Tomas, C. & Morales, J.**  
Variación anual y estacional del polen de Urticaceae en el aire de Sevilla y su relación con los factores meteorológicos. **69-77**
- **Méndez, J.; Iglesias, M.I.; Jato, M.V. & Aira, M.J.**  
Variación estacional de esporas de *Alternaria*, *Cladosporium* y *Fusarium* en la atmosfera de Ourense (años 1993-1994). **79-88**