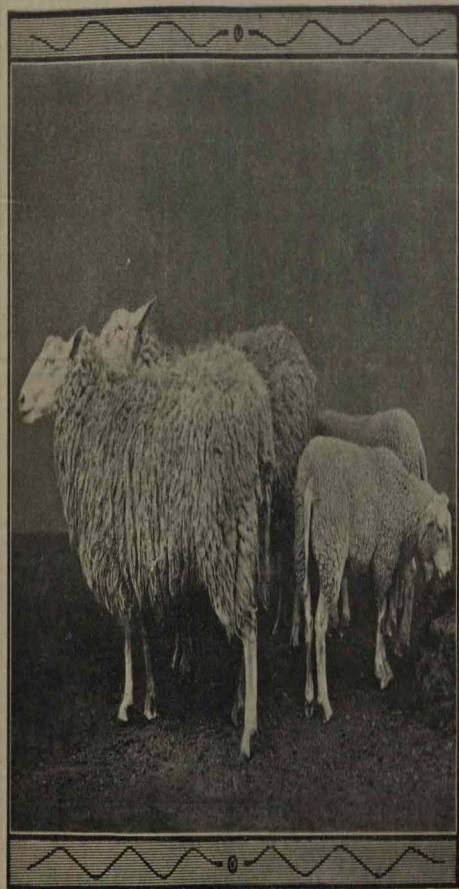


EL CULTIVADOR MODERNO

BARCELONA, FEBRERO 1917

N.º 2

AÑO VII



PRECIOS DE SUSCRIPCIÓN

ESPAÑA Y ISLETA AÑO DESTRALADO, 10 FRANCO AÑO
 LAS DEMOSTRACIONES SÓLO DE DÍA Y TERMINAN EN DICIEMBRE
 MONEDAS SUÉZSES, 100 PÉSETAS CUBANAS

REDACCIÓN Y ADMINISTRACIÓN

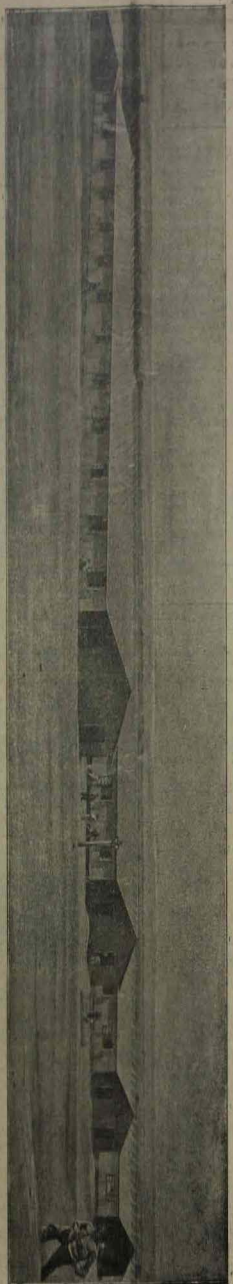
NOTARIADO 2, PRINCIPAL - TELÉFONO 3699 - A
 BARCELONA

PRECIOS DE ANUNCIOS

PARA TODA CLASE DE PUBLICIDAD, RECLAMOS Y OTRAS NOTICIAS
 DIRECCIÓN DE PROPAGANDA, PÁGINE POR CORRESPONDENCIA
 REGISTRO TRIENIO DE PRECIO

Uralita Roiválta

Para tejados — Para arriñaderos — Para cielo-crasos
 Impermeable — Incombustible — Ligero — Económico — Eterno
 Pidanse Catálogos y Referencias



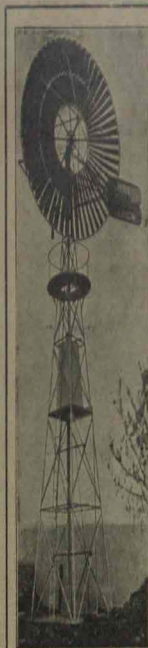
Construcciones Militares en el Norte de Africa

Barcelona - España (Barcelona)

Almacén en S.º de Barcelona

ROVIRALTA & C.º S. en C. INGENIEROS

Plaza Antonio López, 15, pral. — Teléfono 1644. — Dirección telegráfica y telefónica "URALITA"
 su sucursal en Madrid: Plaza Salazar, 10 — Teléfono, 4410 — Depósitos en todo España



COMPRE USTED

un Molino de viento **ALBERTO ESCOBAR**

de fabricación española. Patente 56.049

GRAN PREMIO - Concurso Nacional de Barcelona
GRAN PREMIO Y MEDALLA DE ORO - Exposición de Milán

Es el mejor
El más fuerte
El que sirve para grandes riegos
El que se utiliza como fuerza motriz
El que el Estado Español ha adquirido para sus Granjas Agrícolas y Juntas de Sanidad de los Puertos
El que en América se prefiere
El que más agua eleva
El que desafía los temporales

Pídanse catálogos que se remiten gratuitamente

TALLERES ALBERTO ESCOBAR Cuarte, 54 - VALENIA



GRAN CENTRO DE PRODUCTOS
PARA
EXPLOTACIONES AGRICOLAS

Especialidades:
ÁRBOLES FRUTALES
SEMILLAS Y FLORES

Director: **DOMINGO ORERO**. Ingeniero Agrícola
DIRECCIÓN POSTAL, TELEGRÁFICA Y TELEFÓNICA

ORERO · SEGORBE · (CASTELLÓN)

CATÁLOGO Y CONSULTAS GRATIS

MATERIAL AGRÍCOLA MODERNO

El mejor arado, el más sólido, el más perfeccionado, es el doble BRABANT, todo de acero

A. BAJAC - INGENIERO - CONSTRUCTOR

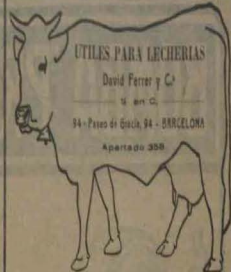
Establecimientos de Liancourt (Oise)



Utensilios completos y perfeccionados para todos los cultivos - Escarificadores - Rastrillos - Rodillos - Gradas para caballos - etc.

Pídanse el catálogo general a

ETABLISSEMENTS BAJAC
LIANCOURT, (OISE), FRANCIA



ÚTILES PARA LECHERÍAS

David Ferrer y C^o

11, av. C.

94 - Paseo de Gracia, 94 - BARCELONA

Apartado 358

NUEVO MOTOR A GASOLINA

INFLAMACIÓN POR MAGNETO

1 1/2 HP. Pts. 325

2 1/2 HP. - 650

o

Sección

Pedales

Económico

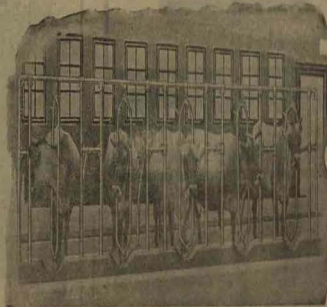
D



David Ferrer y Comp.^a - S. en C.

94 - Paseo de Gracia, 94 - BARCELONA - Apartado 358

Equipos de establo "LOUDEN"



ATADEROS · CARRILES AÉREOS · VAGONES · ELEVADORES DE HENO
CONSTRUCCIÓN COMPLETA DE ESTABLOS MODERNOS E HIGIÉNICOS

Se cede la venta exclusiva por provincias a personas competentes

Representante general: **AXEL STEEN** · Santa Catalina, 8 · MADRID

Regresar a nuestras facturas que siempre que se dirijan a nuestros anunciantes, mencionar El Cultivador Moderno

TALLERES TOMÁS
 P.º DE PASADÍS - BARCELONA
 Teléfono 12.634 - Dirección: TARRAGONA - TUBESTOMAS
TURBINAS de ALTA PRESIÓN TOMÁS
 VÁLVULAS DE PASO, FUENTES, REGISTROS Y OTRAS INGENIEROS
 MAS DE 1000 POBLACIONES CANTALIZADAS EN ESPAÑA

Algarrobos - Olivos

Naranjos - Viñedos

DE ESTAS BRILLAS FORMAN LA ORIGINAL

Granda
Ideal Flexible

PARA BRICOLAJE Y FUMAR

Calentamiento ideado por
E. López Guardiola
 Calle P. Juan Vilatorrada, 1 - TELEFONIA



ÚTILES Y MATERIAL APÍCOLA

Nuestras colmenas, extractores de miel, cuadros, panales artificiales y un surtido completo de accesorios, compien con los mejores del mundo, por la economía de precio y calidad irreprochable del material.

Nuestra larga experiencia en técnica y práctica aplicda nos permite garantizar los genesos, resover cuantas dudas se presenten al principiante y familiarizarle en esta lucrativa industria rural.

SOLICITENSE NUESTROS CATALOGOS QUE SE ENVIAN GRATIS
 FRANCISCO RÁFALES. - RIUDOMS (Tarragona)

BIXADORA Y CAVADORA PARA
 TODOS LOS TERRENOS, POR PE-
 DREGOSOS QUE SEAN

Anónima Barcelonesa

de Colas y Abonos

FÁBRICA DE PRODUCTOS QUÍMICOS ORGÁNICOS, CLARIFICANTES Y DECOLORANTES, COLAS GELATINAS, NEGRO ANIMAL BRUTO Y LAVADO, FOSFATO DE HUESOS, ENTEROS, MÓLIDOS Y PRECITADOS

Superfosfato de huesos al 16-20%; de ácido fosfórico soluble y 1-2%, de nitrógeno garantizado bajo análisis

Abonos compuestos especiales para diferentes cultivos (Viñedos, Patatas, Judías, etc.)

Harina fosfatada purificada para alimento de aves y ganado, con 80% de fosfato de cal

FABRICA: Plaza del Hipódromo

OFICINAS: Rambla Santa Mónica, 13

BARCELONA - TELEFONO 483

Regístrate a nuestros boletines que siempre que se dirijan a nuestros abonados, mencionen El Cultivador Moderno

INSTITUTO-FERRÁN

CARREZERA DE HORZA (SAGRERA) BARCELONA

APARTADO CORREOS 250

VACUNAS Y SUEROS

para prevenir y curar las enfermedades de los ganados

Viruela ovina : Bacera o carbunco bacteriano : Car-
 bunco enfisematoso o sintomático : Rouget : Pneumo-
 enteritis y cólera de los cerdos : Cólera de la gallina

Difteria : Rabia, & &

LEVADURA para el mejoramien-
 to de los vinos;

frasco de 250 centímetros cúbicos, Ptas. 5

(suficiente para fermentar 20 hectólitros de mosto)

LEVADURA alcoholizante, para corregir los vinos

dulces; frasco de 250 centímetros cúbicos, Ptas. 5

**EL INSTITUTO FERRÁN FACILITA
 GRATUITAMENTE PROSPECTOS,
 A QUIEN LOS SOLICITE**

Regístrate a nuestros boletines que siempre que se dirijan a nuestros abonados, mencionen El Cultivador Moderno

NUEVO MOTOR "BURUNAT"

MODELO 1916 PERFECCIONADO

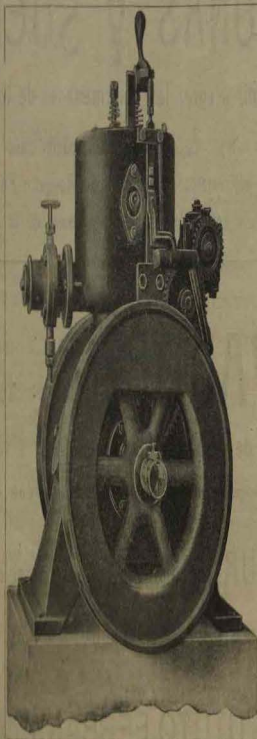
PARA LA AGRICULTURA Y PEQUEÑA INDUSTRIA

Y combustibles líquidos (Gasolina, Carburoi, Aceites, etc.)

Indiscutiblemente
el más económico y
sencillo que existe

Su manejo es más fácil
que el de
cualquier motor de
gasolina

Se fabrican
desde 1 y a 20 caballos



Consumo 8 céntimos
por caballo y hora,
siendo de 30 a 40 el
de otras marcas

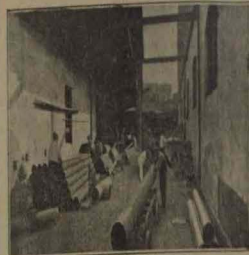
Su precio
es relativamente barato

Véanse catálogos,
precios y referencias de
instalaciones hechas

EL MOTOR IDEAL PARA ACCIONAR BOMBAS
: NORIAS, MOLINOS, PRENSAS, ETC., ETC. :

PUIGJANER Y BURUNAT, Carreteras, 13 - BARCELONA

Esquemas a nuestros lectores que siempre que se dirijan a nuestros anunciantes, mencionen El Cultivador Moderno



TUBERIAS

Y TODA CLASE DE ACCESORIOS PARA AGUA, GAS, &

Contratas para conducciones de agua
Instalaciones para canales y riegos
Estudios, proyectos y presupuestos gratis

SOIJOL & C.^{IA} S. en C.

Campo Sagrado 12 y Borrell, 11 - BARCELONA

PLÁZASE TARIFAS, CATALOGOS Y PRECIOS

SACOS

¡Nunca habrá Vd. derrochado un céntimo y no obstante, su capital sufrirá fuertes quebrantos!

UN BUEN ENVASE asegurará sus mercancías, y su capital prosperará.

Fábrica de Saquerío

JOSÉ SALA LLADÓ

Cortes, 432 - BARCELONA

EXTRACTOS DAUSSE

EXTRACTO ETÉREO

de HELECHO MACHO DAUSSE

Específico eficaz en la
CAQUEXIA ACUOSA POR DISTOMATOSIS
(Carnero, becerro, ternero, buey, etc.)

Literatura, Fisiología y Modo de empleo.
BOULANGER-DAUSSE y C^o
· PARIS ·

DEPOSITARIOS Y VENTA
por Mayor en España
J.ALEJANDRO RIERA S.en C.
Ingeniero
Nápoles, 166, BARCELONA

¡VINICULTORES!

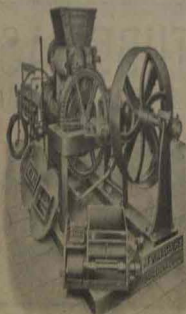
Si en vuestros campos de viñedos queréis asegurar la cosecha completa y sana de uvas, como economizáis tiempo y dinero, sueltadlos con seguridad de éxito con **SULFURINA** producto de grandes efectos resultados en la destrucción del Mildew, Black-Rot, Roth-Gris, Oidium y demás enfermedades de las cepas, substituyendo ventajosamente al sulfato de cobre y al azufre

Se aplica en seco, resultando económico y práctico para el agricultor :: **PRECIO POR SACO DE 40 KG: 22 PESETAS**

AZUFRE PRECIPITADO RAPIDO para combatir el oídio de los viñedos. Este azufre por su poderosa adherencia en las hojas y frutos rasca el doble que cualquier otro. La aplicación de este azufre es la aplicación ordinaria, como los demás azufres arseniats.

José Lloveras, S. en C. - Fábrica: Calle de Ausias March, 141 - BARCELONA

Esquemas a nuestros lectores que siempre que se dirijan a nuestros anunciantes, mencionen El Cultivador Moderno



Máquina Molinera, todo mortiles a mano como por calabrillo y tamaño para fuerza motriz, para hacer LADRILLOS macizos y huecos, Ovos de Prensados, Ovos amoniatados, TRAJES curvados de canal y Planos Baldosa y Losas; Esos molinos para Casaca de TUBERIA de Construcción, Tablas de "Grueter" para herrarlas, tornos eléctricos, canchales para riego, de Bloques, Fajas, y otros molinos especiales para Siles, Graneros, Vaquerías, Chatarra, Beldios, y Construcciones de 11 a 15. Edición Agrícolas y Marinas 11. 12. 13

BRANS Molinera y Secadora, pátulas y molinos; Ventiladores Molineros, a mano para fabricar materiales para REBES, Guatiles, Fajas y CENICOS

J. F. Villalta, C. E.

Imp. & Export. Especialidad BARCELONA (SPAIN)



PRIMA REGALO PARA NUESTROS SUSCRIPTORES

¿Qué Hora es?

UNICAMENTE CON EL

CRONÓMETRO MODERNO
QUILLET

MARCA Y MODELO DEPOSITADOS, PUEDE V. SABERLO CON EXACTITUD

GARANTIA 5 AÑOS

- INVARIABLE -

MUCHOS SON LOS RELOJES que todos los días se abren al PUBLICO a muy poco y así que igualado a su mala calidad. A su desición acertada se justan la incomodidad y el mal gusto, no todos agarran servicio. Estos relojes resultan en realidad más baratos por las constantes reparaciones que hay que hacer en ellos.

LARGO CREDITO

NADA DE PAGO ADELANTADO

LA FOSFATOSA

Sobrealimentación económica a base de fosfatos asimilables 33 a 42 %

MANERA DE EMPLEARLA EN SUS DIVERSAS APLICACIONES

GRANDE MANDO
TERRENO—Para evitar su erosión, fertiliza los suelos y darles mayor productividad.
Cosecha—Una vez cada día una cantidad de 10 gramos.
RIEGUO—Además de proporcionar la nutrición, desmenu el agua y facilita el riego.
Cosecha—Una vez cada día dos cucharadas de 10 gramos.
VICAS LEONIDAS—El animal hace mejor la vasa leche del cantidad de leche habitual y así, que se esperaba habría que esperar con el alimento ordinario, de más pronto una delicia económica, su resistencia a los ácidos.
A los vacas en sus pastos se les aplica la cantidad indicada.
Cosecha—Una vez cada día dos cucharadas de 10 gramos.

GRANDE PORCINO
LA FOSFATOSA actúa al aporrear, hacer el cuerpo, prima la carne, fertiliza los estómagos y los huesos dando más peso.

GRANDE LANA
Además del desarrollo estructural en la ovina, LA FOSFATOSA produce la lana larga y suave.
Cosecha—Para REBESOS con sus ovas día una cucharada de 10 gramos. Para CORDEROS con sus ovas día dos cucharadas de 10 gramos.

OVES DE CORRAL
LA FOSFATOSA tiene por objeto hacer la carne por riego en el col y el lacto. Pero, que provea una buena cosecha.
Cosecha—Una cucharada de 10 gramos cada semana, y por 25 abares.

PRECIOS

Por cantidad menor de 25 kilos	• \$ 25.00
Por 25 kilos	• \$ 25.00
Por 500 kilos	• \$ 25.00

LIQUIDOS TARDIEU

PARA COMBATIR LAS ENFERMEDADES DE LA VÍÑA, ARBOLES, PLANTAS Y HORTALIZAS

SILVICULTORES TARDIEU—No solo se aplica de cobre con el Molino Black-Head—Especial del Sulfato de Sodio TARDIEU que es una especie de agua y salina, para combatir las enfermedades de las plantas y de los animales, especialmente las enfermedades de las plantas y de los animales.

AGROPECUARIOS TARDIEU—No solo se aplica de cobre con el Molino Black-Head—Especial del Sulfato de Sodio TARDIEU que es una especie de agua y salina, para combatir las enfermedades de las plantas y de los animales, especialmente las enfermedades de las plantas y de los animales.

ENCALABRADOR TARDIEU—No solo se aplica de cobre con el Molino Black-Head—Especial del Sulfato de Sodio TARDIEU que es una especie de agua y salina, para combatir las enfermedades de las plantas y de los animales, especialmente las enfermedades de las plantas y de los animales.

AZUFRE GRIS DE BIABAUX

EL MÁS BARATO DE LOS AZUFRES

gus, hojas, vides, y demás frutos que crecen en plantas y árboles.
UNO en su caso, preventivo de las hebras de la roya de la vid.

PULVERIZADOR BOER - AZUFRADORA BIABAUX - FUELE CON DEPÓSITO

Dijegiese D. Juan María THIBAUDIER, Diputación, 93 - Barcelona

La maquinaria anglo-americana R. D'AULIGNAC

••• Calle Cortes, 559 - BARCELONA •••

Bombas para riego, abastecimientos, usos industriales y domésticos, &

Tuberías de hierro y de acero para conducciones

Instalaciones completas para riego

Motors de gas y de gasolina

Máquinas y calderas de vapor

Invitados a construir

Proyecto y presupuestos gratis

Requisitos a nuestros lectores que siempre que se dirijan a nuestros anunciantes, mencionen El Cultivador Moderno

Garantía 5 años
LARGO CREDITO
NADA DE PAGO ADELANTADO

Se movilizan con eseos de acero, línea recta, platillo doble, levés variables de rubí y montado sobre el rubí. El movimiento es un modelo original Quillet, que es muy fino y da una regularidad de alta precisión y es invariable en los cambios de posición y en las variaciones de temperatura.

Van acompañados de un Botón de Marcha y de Registro, expedido por una de las primeras fabricaciones de Rejería del mundo.

Está garantizado por 5 años y su precisión es absoluta siendo invariable la intensidad que producen los diámetros y otras máquinas eléctricas.

La Caja no es de Acero para que no produzca oxidación, no es de Plata porque ésta es una aleación inestable, que se deteriora rápidamente por su acción oxidante.

Las hebillas de pago son cómodas y se abren gracias a su mecanismo interior de fabricación SUPERIOR de ser por sus más caras, a células igual, que las que se venen ordinariamente en el comercio.

Este reloj resultó en débil a NUESTRO ORGANISMO COHERENTE MODERNO. COMPRA Y JUZGA!

Modelo 70 70 Ptas.
Modelo 80 80 Ptas.

Pagaderas a 5 Ptas. mensuales

Forma, la misma materialización, las mismas ventajas del otro tipo, siendo su precio relativamente más bajo.

La caja es muy chapeada en oro, composición inalterable y siempre lista para su uso, y es muy fácil de manejar. Se compra a 175 Ptas. el grammo, es decir, a veces más caro que la plata.

Nuestro **CRONÓMETRO MODERNO** lo mandamos enrobado en un elegante estuche, bajo las condiciones del Boletín que adjuntamos gratuitamente.

La forma de nuestro Cronómetro es elegante como la de los relojes de fabricación americana, resultando por su acidez y precisión un Cronómetro de los más perfectos.

Construido de sumos metales, otras ventajas y condiciones de seguridad.

Este RELOJ es:

- El más perfecto,
- El más preciso,
- El más elegante,
- El más sólido,
- El más inalterable,

que se ha fabricado y SOLO en México examinado muy detenidamente, puede reconocer que es un Cronómetro de uso de 500 personas.

Se usará mejor el Boletín de Compra y el ESTABLECIMIENTOS QUILLET, Doctor Dru, 11—BARCELONA

EL RELOJ MODERNO

precioso y capaz de responder a todo lo que de él se exige en cualquier momento del día: lo mejor:

- 1.º Un mecanismo sólido y altamente construido con los últimos perfeccionamientos.
- 2.º Debe ser construido con metal fuerte y reunir las condiciones de buen arte y buen gusto.
- 3.º Debe responder por la bondad de su metal y su elegancia, a las exigencias de nuestro clima tropical.
- 4.º Estas cualidades se encuentran juntas por primera vez en nuestro **CRONÓMETRO MODERNO** y representan un progreso incontestable en el arte de la relojería de bolsillo. Ningún otro lo supera en **BONDAD, en ELEGANCIA y en UTILIDAD PRÁCTICA**.

Boletín de Compra

En el día de hoy, desde mañana y los Establecimientos QUILLET el **CRONÓMETRO MODERNO** 4.º, por un precio extraordinario debido a su importancia y por el gran número de personas que han comprado a pagar por sus necesidades económicas de la plaza, el primer y el segundo día de cada mes hasta completar la oferta.

Este reloj es un regalo ideal para la familia, la oficina, la escuela y la iglesia. Al comprarlo, se le entrega un libro de bolsillo.

Nombre y apellido _____
Profesión _____
Dirección de la habitación _____
Ciudad _____
País _____
Puntaje _____

Devolver el modo de pago que se le indica

Requisitos a nuestros lectores que siempre que se dirijan a nuestros anunciantes, mencionen El Cultivador Moderno

GRAN ESTABLECIMIENTO

DE

FUNDADO EL AÑO 1886

Arboricultura

Juan Cruz de Eguileor e hijos

PERITO AGRÓNOMO

Horticultura

Calle de la Autonomía, n.º 24 - BILBAO

Jardinería

Extensos viveros de árboles frutales, forestales y arbustos de todas clases :: Semillas selectas de hortalizas, plantas forrajeras y de prados :: Gran surtido de semillas y plantas de jardín :: Insecticidas, anticriptogámicos y abonos químicos ::

PROYECTOS DE PARQUES Y JARDINES

Se remiten Catálogos a quien lo solicite

Consultas sobre asuntos agrícolas y estudios de explotaciones de fincas rústicas, para lo cual dispone esta Casa de personal :: agrónomo formado por un Ingeniero y tres peritos ::

Diríjase toda la correspondencia, únicamente a nombre de Juan Cruz de Eguileor e hijos, Calle de la Autonomía, 24, BILBAO

CAMPS Y LORÉS

DESPECHO: Tardaguá, 3 - Teléfono núm. 4001

TALLERES: Ausias Mareh, 89 y Nápoles, 105 - Teléfono núm. 95

BARCELONA

MAQUINARIA Y ELECTRICIDAD

Construcción y reparación de máquinas - Elevación de agua por diferentes sistemas - Especialidad en maquinaria para industrias metalúrgicas - Electro-motores - Estufas - Ventiladores - Aparatos para alumbrado - Lámparas de varias mareas y toda clase de material eléctrico

INSTALACIONES DE LUZ, FUERZA, CALEFACCIÓN, TELÉFONOS Y TIRIBRES

INJERTOS

VIDES AMERICANAS Barbados: Estacas: Estaquillas

165 hectáreas de viveros y plantaciones situadas en las fincas siguientes

La Sala de Vallfermosa, 102 hectáreas; La Sort, 32; Casa Millá, 8; Mascarrón, 7; Vinre (Ampeñosa), 10; Otras pequeñas, 6

LOS CULTIVOS MEJORES
BARBADOS Y VIDES
IMPORTACIONES DE EUROPA

Centro Vitícola del Panadés

DIRECTOR PROPIETARIO

JAIME SABATÉ

EXPORTACION A TODAS
LAS REGIONES VITICOLAS
DEL MUNDO

Producción mínima anual

5.000.000 de INJERTOS bien soldados y arraigados,
4.000.000 de BARBADOS con magníficos lomos.
10.000.000 de Estacas injertadas de 25 a 45 cm por 6 cm.
15.000.000 de Estaquillas de vivero de 50 a 60 cm.
Todo en las variedades mejores y más recomendables.

Barbados, Trepantillas, Moscatels, Mazuelas, Brachones y Tinto Oton
DE ARAGON Y CATALUÑA
VIDRA CALAGRANO ALBILLO PALOMINO VERDE JO
Sobre: MIRVEDRO X RUP. 1202 - LOT - RIPARIA X
RUP. 1202 - 3209 - 3206 y 191 - 14. ARAMOS X RUP.
núm. 1 y núm. 9 - BOURBISQUOU X RUP. 93-5 -
CHASSELAS X HER. 41 B; 420 A y 157 - 11

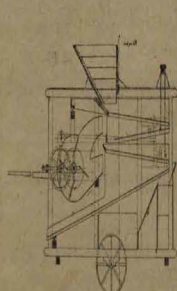
Todas las propiedades más ex-cel-sas y estimadas de la nación entera, todas las vides que en materia de uvas plantaciones saben desde van, dejen sus encargos de vides a esta casa - Pidanse precios indicando las cantidades que se desean adquirir - Destinos de tierras a gran profundidad con maquinaria a vapor propiedad de esta casa - Roturaciones y plantaciones de terrenos a forjalt (batijas): Capital invertido en viveros y plantaciones Pesetas 600.000
Casa situada por S. M. el Rey D. Alfonso XIII: Proveedor electivo del patrimonio de la Real Casa

Diríjanse toda la correspondencia a JAIME SABATÉ - Vilafranca del Panadés (Provincia de Barcelona)

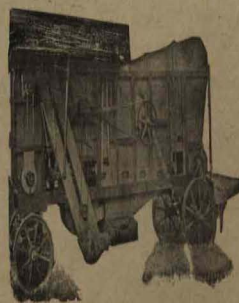
Udo Steinberg, S. en C.

TELÉFONO 3595

TELEGRAMAS: STEINBERG BARCELONA - Calle Sepúlveda, 177



Aradora de doble efecto



Tractor de cuadro ventilación

Talleres de Construcción de Maquinaria Agrícola



MOTORES Y BOMBAS "GARDNER"

Motores y moto-bombas a gasolina,
gas pobre, gas de alumbrado y creosota

Motores y moto-bombas
eléctricos

Bombas centrifugas,
rotativas y de pistón

Sucesor de Badia y Mañé

A. MAÑÉ & JANÉ

Trafalgar, 11. - BARCELONA



Especialidad en instala-
ciones de fuerza motriz,
alumbrado y riegos



MARTÍN MARTEN

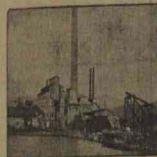
TELEGRAMAS MANOMETROS

Cádiz, núm. 604 - Apartado 499
TELEFONO 337

BARCELONA

Perifoneo, 38 y 61 - Apartado 38
TELEFONO 326

SEVILLA



TECHUMBRE "PAROID"

El mejor material para techumbres

No gotea ni sufre alteraciones en temperaturas hasta 150° centígrados
Es mejor y más barato que ninguna otra clase de cartón alquitranado o tejas
En la fabricación del "PAROID" no se emplean ni alquitran ni asfalto
Es inalterable en el calor del verano como en el frío más crudo del invierno
Resiste a toda clase de humos y ácidos, y no necesita pintura para su conservación

Se suministra en medios rollos de 108 pies cuadrados, o sean 10 metros cuadrados, y rollos enteros de 216 pies cuadrados o sean 20 metros cuadrados, completos con el pegamento y tachuelas necesarias para cada rollo, y en dos diferentes espesores

GUANOS - DROGAS AZUFRES

(Pueden en 15 especies nacionales y extranjeras)

GUANO AMONIACO FIJO

Producto completo aplicable a todas las culturas

Abonos especiales para Viña,
:: Patatas, Hortalizas, etc. ::

: GUANO PROVENSALE :

AZUFRES GARANTIDOS

Piedra de azufre :: Azufre sulfonado :: Sulfatos
Extracción capilar

Sulfato de cobre garantido

Primeras materias para abonos

Superfosfatos de cal :: Fertilizantes Thomas :: Vitriolo
de Sosa :: Sulfato Amónico :: Cloruro de Potasa
Sulfato de Potasa :: Sulfato de Sodio y Sulfato

DROGAS Y MATERIAS CURTIENTES

J. ALESAN

Freixuras, 23 : BARCELONA



¿Quiere V. obtener buenos frutos y bellas flores?

PIDA V. CATÁLOGOS GRATIS A

Vda. e Hijos de Juan Alsina

HORTICULTORES

Rambla Miró, 48

REUS (Tarragona)

Nitrato de sosa de Chile

Es el abono químico de efectos más rápidos y vitales para todos los terrenos y cultivos

Premiado con GRAN PREMIO en la Exposición Universal de París de 1900

Para informes gratuitos sobre su aplicación, diríjase al

Comité del Nitrato de Sosa de Chile

Ramirante, 19 - MADRID - Agencia en GIBRALTAR, Tabernas, 30, 1° - CÁDIZ

Centro de Información Nueva Módulo 432 BARCELONA
Expositor **Tecni y S. PÉREZ PARÍS FOR**
Ingeniero de Camión y Carretera. Experto en transporte de mercancías. Experto en Experto en todos los ramos de la industria, de los ramos de la agricultura y de los ramos de la ganadería. Experto en el transporte de mercancías. Experto en el transporte de mercancías. Experto en el transporte de mercancías.

GUIA ZOOLOGICA DEL GRANISTIA
por los Srs. José y Simón y sus Hermanos Nof-Cabre

Un libro de 205 páginas, con numerosas grabadas a tinta. Contiene: descripciones del aparato de un gran número de especies, del nacimiento, del crecimiento, de la cría, de los hábitos, de la reproducción y de la alimentación. Incluye también un índice de las especies y de las localidades. Legajo necesario para la conservación de la obra.

Félix Arzluqueta Martínez Exportador de vinos FUBENTAVAR (Riód)	Teschendorf & Co. Exportadores VALENCIA	R. Gerhard Exportador de vinos VALL (Tarragona)
Francisco Caffarena & C^a Exportadores ARZAMARILLA DE ALBA	Gabarini & Olando Vinos de su propio Exportación SAN SEBASTIAN	José Otíz Caba Comercio-exportador de Vinos de San Sebastián y otros Aquecedores suaves, Luos y Tarragona TOLMEIRO (Ciudad Real)
Jiménez & Lamothe Exportadores MÁLAGA	J. Guiera Villarreal Exportador de vinos BARCELONA	Francisco Juan Molina Vinos y aceitunas en comercio Palo Gabón, 41 ALICANTE
Fernando Amorós Exportador de vinos VILENA Y BÒR	Ferd. Steiner Vinos de su propio Exportación VILAFRANCA DEL PENEDÉS	Francisco Martí Vinos de su propio Exportación VALLS (Tarragona)
Julio Barkard Exportador de vinos Barreja, 30 y 34 ALICANTE	Sociedad Anónima Monreal Exportadores de vinos suaves Juan Oliveras VALLS (Tarragona)	J. Ruiz & C^a Vinos de su propia Cultivos JEREZ DE LA FRONTERA
Otto Draek Exportador de vinos Marineros, 51 ALICANTE	Sociedad Azucarera Laros Vinos de su propia Exportación MÁLAGA	Hijos de Enrique Gironella Comercio-Exportación Paseo Comendador, 151 BARCELONA
Vendrell & C^a Exportación de vinos BARCELONA (Suces) Paseo Major, 77	Berruga & Pintado Vinos y diatomitas VILARROBLEDO TARRAGONA Juan, 8 y 10	José Miró Vinos de su propio Exportación VALLS (Tarragona)

PRODUCTOS QUÍMICOS

LA LITTORALE

ESCRIBANOS Y DESPACHO. S. Miquel Pel Regent. BEZIERS

FABRICA FARMACÉUTICA. Rue des Ecrivains. FRANCIA

EL AUTOMAX

Patente y premio en muchas exposiciones. Es el mejor pulverizador, tanto para viñas como para otros cultivos.



Funciona automáticamente sin tubo que borrar, durante la pulverización. Millares de aparatos vendidos, demuestran la superioridad del AUTOMAX. Para el cultivo de uva, para el cultivo de árboles el spray lleva las hojas azules.

CAJAS DE CARTÓN

FABRICACION MECÁNICA

JOSÉ CARRIÓN CERVERA

Preferencia especial :: Lauria, 72 :: Teléfono 2262 :: BARCELONA

SEMPRE DE LAS MEJORES MATERIAS Y MÁS COMODITAS PARA EL FAMILIAR



¡¡ IMPORTANTE !!

Para cosecheros de Alfalfa y Zantedaima

EL URANIA

Insecticida poderoso, es el único remedio infalible para salvar las cosechas de alfalfa y zantedaima, atacadas de gusano.

El Urania actúa en 24 horas la larvación más fuerte de gusano y corrige su desarrollo, viñas y demás plantas atacadas. Se emplea en sus cosechas que ningún otro remedio, realizando los 100 litros de caldo preparado a 6 céntimos.

El Urania se vende en paquetes de 1 kilo

Para detalles diríjase: **JULIO WELTER**
Salvó, 9 VALLENER

Almacenes de maquinaria nueva y de ocasión

Motores de gas pobre y esencia - Máquinas y calderas de vapor - Semifijas - Locomóviles - Electro-motores - Alternadoras - Dinamos - Transformadores - Transmisiones - Poleas - Correas y Zuberías

ROMAN LALAUX
BARCELONA

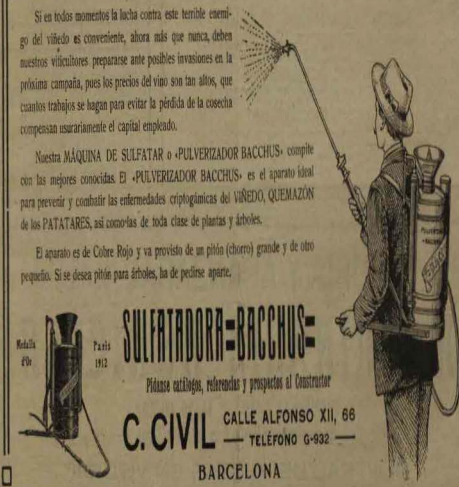
ALMACENES - DESPACHO:
235 - Córcega, 237 - Pral.
TELÉFONO 7977

Debe V. prevenirse del MILDIU

Si en todos momentos la lucha contra este terrible enemigo del viñedo es conveniente, ahora más que nunca, deben nuestros viticultores prepararse ante posibles invasiones en la próxima campaña, pues los precios del vino son tan altos, que cuantos trabajos se hagan para evitar la pérdida de la cosecha compensan enormemente el capital empleado.

Nuestra MÁQUINA DE SULFATAR o PULVERIZADOR BACCHUS - cumple con las mejores conocidas. El PULVERIZADOR BACCHUS es el aparato ideal para prevenir y combatir las enfermedades criptogámicas del VIÑEDO, QUEMAZÓN de los PATATARES, así como de toda clase de plantas y árboles.

El aparato es de cobre rojo y va provisto de un pitón (chorro) grande y de otro pequeño. Si se desea pitón para árboles, ha de pedirse aparte.



SULFATADOR=BACCHUS=

C. CIVIL CALLE ALFONSO XII, 66
TELÉFONO G-932
BARCELONA

Regístrese a nuestros lectores que siempre que se dirijan a nuestros administradores mencionen **El Cultivador Moderno**

Responda a nuestros lectores que siempre que se dirijan a nuestros administradores, mencionen **El Cultivador Moderno**



ERCOLE MARELLI & C. Talleres en Sesio. San Giovanni MILAN

FÁBRICA DE MAQUINARIA ELÉCTRICA

Motopompas - Motores eléctricos - Transformadores en seco y en aceite - Ventiladores centrifugos y alta y baja presión - Ventiladores industriales de alto rendimiento - Aparatos de aire - BOMBAS centrífugas de alta y baja presión.

Cine barato para calderas de vapor - Aparatos de palmas industriales - Calefacción y ventilación combinadas - Secadoras para todos los productos - Transportes paratonos, etc. etc.

SUCURSAL IBERICA: Prim, núm. 5 - MADRID Apartado 833

Delegación y depósito para Cataluña, Valencia, Murcia y Baleares

R. COLLI S. C. Méndez Núñez, 17 - BARCELONA - Apartado 189



CALDO BORDELES "CASSELLAS"

El producto más perfecto contra el MILDOW de los VIÑEDOS FACILIDAD DE EMPLEO: SEGURIDAD ABSOLUTA. Muy económico. Más eficaz que cualquier otro de su clase y tipo. Píbase el Catálogo Ilustrado. Establecimiento Vitis y Casellas. BARCELONA

Cua de las numerosas referencias que acompañamos a nuestro Catálogo:

Ordo Claret. Entre muy satisfecho de un CALDO BORDELES y le he dicho porque ha prestado un gran servicio a la viticultura. Yo lo he usado en la finca de mi casa de Vitoria. Yo lo he usado en la finca de mi casa de CALDO, por que he tenido bastante experiencia de su empleo. - Príncipe de Asturias, Presidente Vitis y Casellas.

8000 Viticultores reconocen la superioridad de nuestro CALDO BORDELES CASSELLAS, en sus estudios de calderas y sus productos. Vinos de exportación. Cosecha segura!

Lecciones de Viticultura y Enología

por D. Nicolás García de los Salinos. 100 páginas. 1000 pesetas. Incluye los planes de la Administración de EL CULTIVADOR MODERNO.

LA MEJOR ENCICLOPEDIA

MANUAL DE AGRICULTURA

por D. JOSE BAYER y BOSCH. 800 páginas - 300 grabados - Precio 12 pts. De mesa en una Administración. Acompañamos el plan de la revista gratuita.

NOTABLE OBRA NUEVA

TRATADO DE MONEDA, PESAS Y MEDIDAS antiguas y modernas de todos los países comprendiendo además las variadas monedas en cada provincia de España, con las respectivas equivalencias correspondientes por el Sr. D. ANTONIO TORRENTS y MONER. 350 páginas de folio. 1000 pesetas. 12 50 pesetas en esta Administración.

El General Casanova

LA ATMÓSFERA, LA TIERRA Y LA PLANTA en los cultivos de campo.

Precio 9 00 pesetas. Incluye plan de correo. Páase a la Administración de EL CULTIVADOR MODERNO.

EL CULTIVADOR MODERNO

REVISTA TEÓRICO PRÁCTICA DE AGRICULTURA

LATROTEADA CON LA CRUZ DEL MÉRITO AGRÍCOLA. GRAN DIPLOMA DE HONOR EN LA EXPOSICIÓN ESPAÑO-FRANCOISA DE ZARAGOZA

DIRECTOR: RAUL M. MIR, COM^o DEL MÉRITO AGRÍCOLA

Continuación de RESUMEN DE AGRICULTURA PRÁCTICAS MODERNAS, de La Coruña EN EL CAMPO, de Barcelona AGROS, VIDA RURAL y LA REVISTA AGRÍCOLA, de Madrid VITICULTURA y ENOLOGÍA, de Vitoriana del País Vasco

SE PUBLICA EL DÍA 15 DE CADA MES

PRECIOS DE SUSCRIPCIÓN: España, 5 pesetas anuales. Extranjero 10 francos ídem.

Las suscripciones empiezan en Enero y terminan en Diciembre de cada año.

Sumario

FEBRERO 1917

EL CULTIVADOR MODERNO

PARASTOLOGÍA. - La misera del olivo y el procedimiento Berlese, Ramón Cagat.

PLANTAS INDUSTRIALES. - Cultivo de la almendra y obtención del opio, Carmelo Benavides de Ariz. - Alunos complementarios de los paratarios.

CEREALES Y GRAMINEAS. - Los trigales. Iracundos del Canadá, R. de Mas Salinas.

AVICULTURA. - Del gallinero, Salvador Castellá.

ECONOMÍA RURAL. - A defenderse! - Los precios de las gasolineras y similares.

VITI-VITICULTURA. - Los libritos producidos en la vinya moderna. - El vino de los libritos producidos, Eduardo Corbilla. - La poda de la vinya, Rafael Mir y Outez. - Situación vitivinícola.

GRABADO DE LA CUBIERTA. - Ovejas de leche, de la Friso Oriental.

MECANTA AGRÍCOLA. - Consejo para comprar un motor agrícola. - El consumo del combustible, Juan del Campo.

PRÁCTICAS MODERNAS

ZOOTECNIA Y PATOLOGÍA. - Cruce de razas orinas, J. Raj Calma. - Precauciones contra los animales rabiosos, For.

CONOCIMIENTOS ÚTILES

Reproducciones breves y rápidas. - Curso completo del curso potásico en la defensa de los frutos. - Los daños que causan las hormigas. - Nuevo método de previsión del tiempo. - De su eficacia certifican personas competentes. - Miel de ligas. - Testimonios de señores Veterinarios.

BIBLIOGRAFÍA. - MERCADOS. - ANUNCIOS

AJURIA Y ARANZABAL (S. A.) MAQUINARIA AGRÍCOLA

FABRICAS EN VITORIA Y ARAYA (ALAVA)

Sucursal en las principales zonas agrícolas de España

CENTRAL DE VENTAS EN VITORIA

MOTORES REX

A COMBUSTIBLES LÍQUIDOS

Los más sólidos, sencillos y económicos



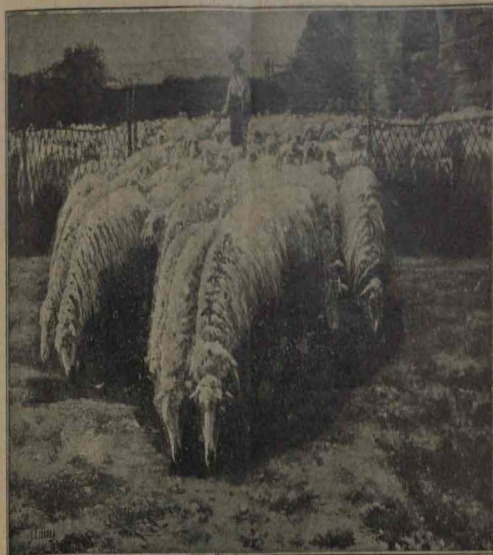
Para la Agricultura, pequeñas industrias, alumbrado de fincas, elevación de agua, etc.

VALLET, FIOB & C^o S. en C.

Provenza, 165 a 173 - Teléfono 6-922

Apartado de correos, 467 - Dirección telegráfica, VALFILO

BARCELONA



La mosca del olivo y el procedimiento Berlese

Todos los lectores asiduos de esta Revista conocen la terrible plaga, cuyas funestas pléyades producen la pérdida de grandes cosechas de aceite, pérdidas que como es natural y lógico, se traducen en quebranto o empobrecimiento del capital del agricultor.

Todos o la mayoría de ellos, están tan tildados, más o menos al corriente de los procedimientos y campañas que se han emprendido y emprendido, para combatir dicha plaga.

Todo es lo que meo de la misma, así como de los medios y procedimientos que, con mayor o menor éxito se han empleado para combatirla. Voy a complementarme, más adelante, a describir las observaciones personales que, sobre el tema que encabeza estas líneas ha proyectado en el mismo terreno, y sobre todo, desprovistas de toda parcialidad.

Desde el año 1916 y a partir de la segunda quincena de Mayo, vaticos han sido los puntos que han empleado el procedimiento del Dr. Berlese, pudiendo citar entre otros de la provincia de Tarragona, a Villalba, Corbera, Mora de Ebro, Mora la Nueva, Est. Prat de Compte, Tortosa, etcétera, que oficialmente se celebraron autorización del Gobierno civil de la Provincia.

Dentro del término de cada pueblo, acudieron los propietarios que han experimentado el citado procedimiento, de cuyos resultados voy a hacer algunas referencias.

En la inmejorable orientación de esta experiencia, deberá ser comparada con una experiencia

relación de las observaciones recogidas, hecha con toda sinceridad y sin espejismos de ninguna especie; observaciones que podrán servirnos de enseñanza y guía para el porvenir, llegado ese el tiempo, a constituir un verdadero cuerpo de doctrina.

Esto es lo que me propongo hacer con los olivares por mí observados.

En el término municipal de Bot, por sus condiciones físicas y topográficas y por la buena calidad de las aceitunas que producen sus olivos, es uno de los más perjudicados por la plaga que nos ocupa, pues la invasión que en otras partes concierde sólo una parte de pérdida de cosecha, aquí se convierte en un desastre, debido sin duda a las circunstancias apuntadas, al medio ambiente, al ser las arboledas más densas y carnosas, y sobre todo a las disformes proporciones que adquiere el rastro producido por la mosca. Esto, en la misma que lo visto en otros puntos, pero el punto es de débiles dimensiones y en el que se produce en la comarca de Tortosa.

Dada la situación topográfica de los olivares de este pueblo, se presta muy bien al tratamiento del Dr. Berlese, pues casi todos ellos están plantados en las laderas que forman pequeños valles, en que, las laderas son villas o márgenes, de manera, que están naturalmente aislados entre sí.

Como la cosecha no ha sido abundante en general, al mucho menor, sólo han experimentado el procedimiento algunos propietarios y aun éstos, sólo en las fincas en que tenían mayor cantidad de fruto.

El ensayo empezó en los primeros días de Junio, cuando ya de la madurez presenta, una vasija llena de líquido Berlese, (agua, melaza y azúcar de caña), en cada centeno o diez árboles y millares de cuantas veces ha sido necesario, hasta fines de Noviembre en que se ha dado por terminada la experiencia.

El último verano, se ha distinguido por su extraordinaria sequía, en particular en esta comarca que no llovó desde mediados de Mayo, llegando a escasear el agua hasta

para los más desahogados, por cuya razón, la mayoría de los olivos tenían el fruto bastante lagado, pero pocas laceraciones, de que este año, la mosca no invadirá nuestros olivares.

Habíamos entrado ya en Octubre y no se había visto una aceituna aguada en todo el término, por lo que ya debíamos como buena la cosecha y alajalante todo en la terrible plaga, pero durante los primeros días del citado mes se produjo un cambio de temperatura tan inesperado e impropio, que parecía que por arte de magia habíamos retrocedido, de un sollo, a los bochornosos días de Agosto. A la elevación de temperatura se juntó una bruma o niebla tan húmeda, que parecía llover, y tan densa, que a diez pasos se hacía difícil distinguir una persona; bruma o niebla que duraba desde altas horas de la madrugada, hasta muy cerca de las nueve de la mañana, y por espacio de seis o siete días consecutivos. Atraídas por las operaciones de la vendimia, asistidos por la abundancia y calidad de la misma y espantados de la buena marcha de la cosecha de aceitunas, nadie sospechó, ni remotamente, que la terrible mosca nos acechaba ostentadamente.

Ya en la segunda quincena del citado mes, empezamos a ver aceitunas podridas y aguada, aumentando tan aprisa la proporción de ellas, que en principio de Noviembre podían calcularse en un 60 por 100 en la parte más inferior de los olivos y más expuestas al sol, proporción que disminuía en la parte media, desapareciendo casi por completo, en las ramas más altas, más ventiladas y menos cubiertas por el sol.

Con la primera frota de Otoño (muñidos de Noya), la infección quedó paralizada y localizada a la parte de término más baja y más alta.

En conclusión a que la temperatura era cada día más fría y empezaban a caerse las aceitunas, decidimos visitar todos los

alguno experimentación, que el tipo de riego, y después de algunas lluvias, como en todas las tierras donde la misma materia satisficiera a saber: que la proporción de estiércol agotado era muy inferior a la de los otros materiales no tratados, observando que se agotaba, no solamente los nutrientes, el fósforo y potasio de tales las masas, sino que también mejor fitonormas, y la cantidad del despojado de cada árbol, que era mucho mayor en los árboles sin tratamiento, y menos de los experimentados, tanto más los otros más distantes de que tenía riego de tratamiento.

Hay que reconocer y repetir las pérdidas son esenciales a formar el cultivo de un árbol por 100 veces de las mismas pérdidas en los últimos momentos, cuando la cantidad íntima que se el tratamiento fue normal, sea proporcionalmente y los efectos de la irrigación se venían estas mismas.

En resumen, como fruta de nuestra observación y sin pretensión de ser el resultado de esta materia, vemos a destacar las siguientes conclusiones: 1.º La humedad mayor a menor del terreno no influye para nada en la aparición y desarrollo de la masa. 2.º La elevación de temperatura más a la humedad atmosférica (bruma y niebla), influye directamente en la aparición y abundancia de la hoja. 3.º Las aguas apañadas por la noche, son más benéficas y abundantes. 4.º El procedimiento Barbeo como preventivo, debe sostenerse como medida general en todos los árboles que tengan fruta. 5.º Las variedades, como el Níspero Barbeo, deben observarse muy mucho árboles en estas labores y en la parte más inferior del árbol.

Y aun en tiempos no influenciado por la granada cuando que hacen estas cosas, el precio de este estímulo productivo resultó bastante oscilaciones sus tratamientos como aplicar a nuestro caso y a otros tipos naturales.

Por otra parte, en los puntos de origen, y son en los países adyacentes, se notan las mismas observaciones, lo mismo en las frutas y árboles frutales, lo mismo a nuestros experimentos después de beneficiar a ciertos tipos de materiales vegetales.

Todo ello por de manifestar hasta que punto eran ventajosa la obtención de ciertos en nuestro tipo y la comparación de ciertos en los países adyacentes, para la agricultura española. Y a determinar esas ventajas y otros beneficios que los materiales del Consejo Superior de Agricultura y de la Dirección General de Fomento.

Posibilidad de obtener en España:—El cultivo del opio desde tiempos pasados por parte y especie, continuó en carnos estadísticas por los hijos del Cónsul Imperio, es nombre veces es, dentro el mismo ambiente de la agricultura española, los trabajos fundados de la China y del Japon, la vegetación hoy mismo de los países que con el opio tratan, Surina, Alejandria,

calcuta de los que la patria obtiene cuando fundamentalmente puede ser importante, en el otro aspecto, para su normal desenvolvimiento e independencia económica.

En apoyo de los tesis citadas, a modo de apoyo algunas de las condiciones peculiares (juntas definitivas, que sería muy probable de dar un cierto número de hechos, que se desprenden de nuestra clasificación en la región, y de las características que en la India y en el Oriente.

Quisiera algún procedimiento, pero no es nuestro propósito entrar posibles disposiciones.

La elaboración física, o de América, la que produce la misma especie, se da en nuestro tipo, y de las que lo único refiere que con susya modo habra de producirse en zonas más raras.

El opio producido lo exportar por su riqueza en morfina, o como opio imitado y adulterado como muy bueno en el comercio, a razón de 140 pesos el kilogramo. La primera especie obtenida, referida a las labores, y todo a los usos propios en Francia y en Inglaterra. Al precio actual el opio es carísimo para el comercio, al precio medio europeo de algunas y de opio produce según también, si se quiere obtener, como tal vez, los laboriosos métodos de recolección que de muy poco vienen practicándose.

La elaboración puede lograrse mediante el cultivo en nuestras zonas frías y frías, perjudicando los terrenos naturalmente capacitados a los en estos casos.

Las variedades de dicho cultivo a las tierras en riego, y en ellas el tipo de agua utilizada. En algunas se puede obtener hasta bien avanzada la primavera.

La tierra seca, se precisa en Jerez o en Jerez según fuera el número más o menos de frutos.

Como se obtiene el opio:—Las operaciones de recolección y preparación de este interesante producto son, en la actualidad, tan laboriosas como sencillas.

Llegados los frutos de la adormidera a debida sazón se practican en sus parvas distintas incisiones o cortes o hincados, no penetrantes. De las heridas sigue muy pronto el beboso jugo, con una espumilla se recoge de capsa en capsa, de planta en planta, y cuando en una vasija de poco fondo se expone al sol para que seque.

Cuando la masa oscura resultante, se hacen bolitas o masas que se envuelven con hojas de la misma adormidera. Para que se endurezcan, se secan de nuevo a la acción del calor solar, y en tal forma se expone al sol el opio seco. Es el opio, y así se obtiene en los países productores, en las mismas tierras de Malabár (India), en Bengala, en Java Moore y en Argelia.

No siempre la primera concentración es suficiente, para cuando el calor se intensifica, las gotas de jugo que fluyen de las incisiones se solidifican casi inmediatamente, dando lugar al opio en bruto, que se aglutina fácilmente en masas redondeadas.

Cultivo de la adormidera en Cádiz:—No es nuevo el cultivo de la adormidera en la Provincia de Valladolid, Y si bien su explotación se hace con la misma finalidad de obtener capsulas, juzgamos muy interesantes los siguientes datos, recogidos personalmente en el pueblo de Mojado, toda vez que el cultivo produce en casi el mismo sin se trata de obtener opio.

En Mojado se siembra la adormidera blanca en seco, en las tierras bajas, frías.

El tipo de cultivo de opio de adormidera que se sigue en el cultivo de opio de adormidera es el siguiente: El cultivo de opio de adormidera se sigue en el cultivo de opio de adormidera con un conjunto de explotaciones espe-

CERCAS METÁLICAS
— MATERIAL PARA CERCADOS —

**ENREJADOS DE ALAMBRE
ESPIÑO ARTIFICIAL
PUERTAS Y POSTES DE HIERRO
REDILES MOVIBLES PARA CARNEROS**

**PIDANSE PRECIOS Y DETALLES A
FÁBRICAS
RIVIÈRE**

FUNDADAS EN 1854

Ronda de San Pedro, 58 - BARCELONA
Casa en Madrid: Calle del Prado, 4




Ramal Oest

PLANTAS INDUSTRIALES

Cultivo de la adormidera y obtención del opio

Importancia y naturaleza del opio:—Consta el opio de un tipo de resaca muy peculiar de la familia Papaveraceae.

El opio produce la morfina y otros muchos alcaloides, como la codaina, papaverina, narcotina, tilonina, papaverina, opia y morfina (1).

Nombre científico: *Papaver somniferum*. Especies de fama mundial en el tratamiento de las afecciones nerviosas, analgésico y sedante. Es una laboriosa planta industrial en el extranjero, hoy floreciente, reconocen como base esta industria vegetal, que mantiene los frutos de una planta, la adormidera, conocida por los botánicos como el nombre de *Papaver somniferum*.

Conveniencia de su explotación:—Por el opio, como otras tantas drogas exóticas, en la actualidad es necesario el cultivo de (2) y más plantas de la especie, que otros valores sea solo (3).

Perda, Bengala, Bombay, Ceilán... y es imposible no inculcar a considerar como algo imposible en nuestro modo agrícola, cuanto se redunda con la agricultura de estos productos.

Y sin embargo, la planta productiva del opio que y se desarrolla con el ideal magnificación en casi todas nuestras partes, como experimento en los países que como España cultiva el opio en la ciudad de Europa y aun se produce y explota, desde hace años, para la obtención de capsulas, en plena nuestra actualidad, en los campos del laborioso pueblo de Mojado. Distintas experiencias de explotación de la adormidera tienen también muy alentados resultados en Toledo, Zaragoza y Jerez. Pero aun cuando así no fuera, la extrema necesidad de morfinas que en las distintas Comarcas españolas resulta de distintas causas geográficas, de nuestra latitud y de nuestra intrínseca geográfica variación que permite el cultivo de la caña de azúcar así en los países cuya zona cultivan, como las personas naves, y hace de nuestra muy espalada morfinas, en el que las producciones más opuestas tienen aplicación de ella, deja en todo la fuerza la esperanza de que en un lejano día, nuestra agricultura pueda convertirse tan importante como también, en conjunto de explotaciones espe-

Resolutivo Rojo Mata

Cura: **Esparrocacos, Forcaduras, Solobretendones, etc. etc.**

Siempre cura Jamas depita



Año de sacar el Resolutivo Rojo Mata

FARMACIA Y DROGUERIA

¡AGRICULTORES!

ABUNDAN CON
SULFATE DE AMONIACO

PRODUCTO NITROGENADO, EL MEJOR Y MAS BARATO

VENTA en todos los almacenes y depósitos de abonos

Instrucciones y folletos, GRATIS

Representación del Sulphate of Ammonia Association

Muelle, 15-VALENCIA (Grao)

ARRANCA CEPAS "NOVA"

Libra las tierras de los truenos de vides viejas, aso-betas y delicias, disponibles para nuevas plantaciones.

Tipico el trabajo de los operarios, permitiendo grande economía, perfección, higiene y ligereza de las labores.

Precio de la máquina arranca cepas "NOVA" 1905

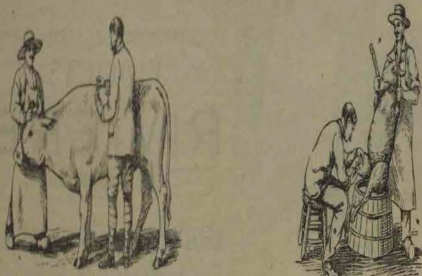
Fábrica de Máquinas de EL CULTIVADOR MODERNO, S.A., principal BARCELONA

Productos del INSTITUTO PASTEUR, de París

Preparación reciente, estilo directo Anón. Paris, previa comprobación y por correo
MILLONES DE VACUNACIONES PRÁCTICADAS EN ESPAÑA
PARA USO VETERINARIO

VACUNAS PASTEUR

para preservar del CARBUNCO a MAL de BAZO, a los ganados lanar, cabrío, de cerda, vacuno y caballo:
del MAL ROJO, el ganado de cerda, y a las aves, del COLERA de LAS GALLINAS



CULTIVOS Puros de PERINUTOMIA, contra la Perinutoma contagiosa del ganado vacuno
VIRUS VAROLOSO contra la VIRUELA DEL GANADO LANAR

TUBERCULINA y MALKINA, para reconocer en los animales la Tuberculosis y el Mazarro
SUERO: Antistreptocócico, Antitrematocócico, Antirrábico contra el MAL ROJO

Productos del INSTITUTO DE SIEROTERAPIA de Toulouse (Francia)

para VACUNACION SUERO-VACUNACION y SIEROTERAPIA según métodos de los Profesores LECLAINCHE y VALLEE
contra el CARBUNCO SINTOMÁTICO del GANADO VACUNO
contra el MAL ROJO del Ganado de Cerda

Productos del LABORATORIO DISSENVILLE y de WISSOCOQ (Francia)

SUERO D. W. preventivo de la papera en los caballos : : SUERO D. W. preventivo del moquillo en los perros

VIRUS para exterminar las ratas y los ratones (no es nocivo para el hombre, ni animales domésticos)

JERINGUILAS para practicar vacunaciones e inyecciones de suero

PARA USO HUMANO

INSTITUTO DE VACUNA ANIMAL de París

Proveedor oficial de los Hospitales de París
Dr. FASQUELLE, Director

VACUNA DE TERSERA (purga alcohólica, líquida) para vacunaciones preventivas de la Viruela Humana

Envío gratuito de informes e impresos concernientes a los diferentes productos, a quien los solicite

Dirigir pedidos, consultas y giros al Representante general en España

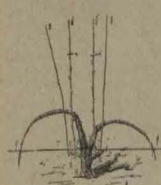
Dr. M. DOSSET - Rambla de Cataluña, 89 - BARCELONA

Requisito a los señores lectores que siempre que se dirijan a nosotros anunciarnos en el Cultivador Moderno

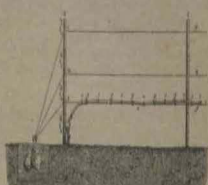
de adobe engruesadas el vito obtenido con ciertas variedades, pero no necesariamente igualmente de iguales tipos. El proceso a seguir en sus direcciones es muy largo y formal, pero en materia de pasta la costumbre del consumidor o el agrado de la moda es por su parte.

La poda de la viña

La vid se planta arrojando que tiende a desarrollarse como las lianas. En completa libertad, es decir, en refugio de su propio peso, la poda, toma una forma caparrosa enorme, adquirida después de diez, veis o treinta años.



Poda larga-Cepa con dos ramas principales y los sumeridos para trasplantes



Poda larga-Tiña tiñuda quepa sobre el vito

3.º Por el ejemplo de brevedad sobre las plantas, que se puede el comercio, será posible presentar de la preparación del que de cada, como también de la adición al gusto de hielitos del precedente de varias cepas.

Si adole a la ventosa cierta cantidad de material, podrá ser precisamente de 10 o 12 toos en agua caliente o simplemente se invierten los cristales de material a aquella, variando la levedura en la vez pisca o estrujada. A fin de que la levedura se distribuya uniformemente se diluye de antes en un 20 a 30 litros de mosto fresco recién sulfitado, en cuya medida se reúnen las diferentes cepas de ventosa a medida que se termina el lavar.

Cuando se elaboran vinos viejos, es mejor incorporar la levedura reciente en el mosto que en la ventosa. También será muy conveniente la adición simultánea al mosto o a la ventosa respectivamente de cierta cantidad de alcoholizado añado o de flocos azules y blancos azules para, cuyo objeto es asegurar la actividad de las leveduras para que la fermentación termine más pronto.

4.º M. Barlet, el creador de las Tiñudas o flocos en las que pretende realizar la industria de la refinación, propone la destilación de los mostos alcoholizados a raíz de la recolección de las uvas, al objeto de impedir toda fermentación, y almacenarlos hasta el momento de su tratamiento. La destilación del mosto se verifica en el vacío para que no se fuesen, consiguiendo por dicha operación que suelte todo el gas sulfuroso antes almacenado, así como los otros desprendidos, quedando en condiciones para ser usado en una excelente fermentación bajo la acción de las leveduras seleccionadas que se le añaden.

El procedimiento Barlet exige una manipulación complicada en aparatos de elevado coste y una dirección inteligente, factores que sólo están al alcance de grandes producciones. Societades cooperativas o empresas comerciales. No es posible en muchos tiempos.

El procedimiento Barlet exige una manipulación complicada en aparatos de elevado coste y una dirección inteligente, factores que sólo están al alcance de grandes producciones. Societades cooperativas o empresas comerciales. No es posible en muchos tiempos.

El procedimiento Barlet exige una manipulación complicada en aparatos de elevado coste y una dirección inteligente, factores que sólo están al alcance de grandes producciones. Societades cooperativas o empresas comerciales. No es posible en muchos tiempos.

El procedimiento Barlet exige una manipulación complicada en aparatos de elevado coste y una dirección inteligente, factores que sólo están al alcance de grandes producciones. Societades cooperativas o empresas comerciales. No es posible en muchos tiempos.

El procedimiento Barlet exige una manipulación complicada en aparatos de elevado coste y una dirección inteligente, factores que sólo están al alcance de grandes producciones. Societades cooperativas o empresas comerciales. No es posible en muchos tiempos.

La vid se planta arrojando que tiende a desarrollarse como las lianas. En completa libertad, es decir, en refugio de su propio peso, la poda, toma una forma caparrosa enorme, adquirida después de diez, veis o treinta años.

Si la vid no se soporta por la poda, las vides se convertirán en lianas impetuosas. Las ramas de armaras, impidiendo las labores y el aprovechamiento herivo de las vides.

Mediante la poda, estas inconvenientes quedan subsanados. Limitando y reduciendo con esta operación las dimensiones de los armaras, a la vez que se facilita el laboreo de las plantaciones de vides, se mejoran las condiciones de las fructificaciones y es como

La poda regular el vigor y por lo mismo la fructificación.

La facultad productora se aumenta con el debilitamiento, así como dicha condición queda animada por el vigor excesivo de las ramas, pues comprobado está que las ramas débiles y alargadas son más fructíferas que las armaras gruesas, justificando el proverbio de que el vigor es el fruto. Mediante la poda, la condición débil a repetidas veces puede convertirse en provecho de mayores fructificaciones.

Recurriendo. Las precedentes explicaciones aplicables a todas las frutas, bastaría la poda de la vid, por la necesidad de impedir el exceso de armaras, para regular el vigor de las vides, para disponer en la forma más conveniente, asegurando a las tres fructificaciones abundantes, maduras completa y suficiente tamaño de los frutos.

Por la poda se suprime, cierto número de armaras y se deja a las que se respetan mayor o menor número de vides. De este armaras, más están destinadas a la renovación anual de la madera y que forman las lianas, las otras son las que su función principal está destinada a fructificar y se destinan con el nombre de ramas fructíferas.

La poda puede ser corta o larga según las condiciones o rasos fructíferos sean conservados un mayor o menor número de vides. Si el número de ramas débiles en las armaras es de cinco o más, la poda se considera larga.

Por la poda se suprime, cierto número de armaras y se deja a las que se respetan mayor o menor número de vides. De este armaras, más están destinadas a la renovación anual de la madera y que forman las lianas, las otras son las que su función principal está destinada a fructificar y se destinan con el nombre de ramas fructíferas.

La poda puede ser corta o larga según las condiciones o rasos fructíferos sean conservados un mayor o menor número de vides. Si el número de ramas débiles en las armaras es de cinco o más, la poda se considera larga.

Por la poda se suprime, cierto número de armaras y se deja a las que se respetan mayor o menor número de vides. De este armaras, más están destinadas a la renovación anual de la madera y que forman las lianas, las otras son las que su función principal está destinada a fructificar y se destinan con el nombre de ramas fructíferas.

La poda puede ser corta o larga según las condiciones o rasos fructíferos sean conservados un mayor o menor número de vides. Si el número de ramas débiles en las armaras es de cinco o más, la poda se considera larga.

Por la poda se suprime, cierto número de armaras y se deja a las que se respetan mayor o menor número de vides. De este armaras, más están destinadas a la renovación anual de la madera y que forman las lianas, las otras son las que su función principal está destinada a fructificar y se destinan con el nombre de ramas fructíferas.

La poda puede ser corta o larga según las condiciones o rasos fructíferos sean conservados un mayor o menor número de vides. Si el número de ramas débiles en las armaras es de cinco o más, la poda se considera larga.

Por la poda se suprime, cierto número de armaras y se deja a las que se respetan mayor o menor número de vides. De este armaras, más están destinadas a la renovación anual de la madera y que forman las lianas, las otras son las que su función principal está destinada a fructificar y se destinan con el nombre de ramas fructíferas.

La poda puede ser corta o larga según las condiciones o rasos fructíferos sean conservados un mayor o menor número de vides. Si el número de ramas débiles en las armaras es de cinco o más, la poda se considera larga.



Poda corta-Cepa con tres polijas

MOTORES VELLINO

CON SUS DOS VÁLVULAS ACCIONADAS MECÁNICAMENTE
Y DISPUESTAS DIRECTAMENTE ENCIMA DEL CILINDRO

Instalaciones completas
para riegos



Tipos a gasolina o gas
de 1³/₄ a 21 caballos

TIPO DE 9 Y 11 CABALLOS PROPIO PARA TRILLADORA

ECONOMÍA DE COMBUSTIBLE 40 A 50 P^oo, OBTENIDA POR LA DISPOSICIÓN
DE LAS DOS VALVULAS ACCIONADAS MECÁNICAMENTE Y DISPUESTAS
DIRECTAMENTE ENCIMA DEL CILINDRO, UNIDAS A LA PERFECTA CONSTRUCCIÓN

FABRICACIÓN NACIONAL

PEDIR LA LISTA DE REFERENCIAS DE MAS DE MIL MOTORES INSTALADAS

LABORATORIO VELLINO

TALLER ELECTRO-MECÁNICO

BRUCH, 127 - BARCELONA

NUEVO MOTOR

Por fin se consiguió en España resolver prácticamente la cuestión de la producción de
FUERZA MOTRIZ BARATA.

La casa Somme & Soudt de Bilbao, calle Irujo, después de tres años de no interrumpidos trabajos en su taller montado expresamente en Noruega, ha conseguido por fin, su propósito, creando un nuevo tipo de motor para quemar la tan nombrada **CREOSOTA ESPAÑOLA.**

El nuevo motor trabaja excelentemente con este combustible.

Es un tipo de motor completamente **NUEVO Y DISTINTO** a los corrientes que no pueden funcionar con aceites tan pesados como la Creosota Española sin mezclas.

El nuevo motor trabaja **TAN BIEN** con la **CREOSOTA ESPAÑOLA** como los **MEJORES** conocidos hasta la fecha con petróleo o con gasolina.

El nuevo motor produce pues la fuerza más barata conocida en España, excepción hecha de los grandes motores Diesel de 50 caballos en adelante.

En cuanto empiece la construcción para la venta, y esto será en breve, se expenderán con toda clase de garantías para el comprador que no se verá defraudado ni en sus esperanzas.

Huelga decir que este nuevo motor puede trabajar también **SIN DIFICULTAD ALCUNA** con petróleo corriente y con todos los aceites procedentes de los petróleos brutos por pesados que sean.

Las ventajas de este nuevo motor son por lo tanto enormes y sorprendentes.

Sin temor a incurrir en exageraciones, puede afirmarse que un motor del tipo nuevo, economizará en año y medio de trabajo diario de 10 horas, su valor completo más gastos de instalación hecha la comparación con otro motor de igual potencia de petróleo o gasolina.

Los nuevos motores se construirán para uso terrestre y marítimo. Son de construcción sencilla y robusta, exentos de magneto y sin baterías eléctricas ni otros aparatos complicados de ignición.

Su manejo estará, pues, al alcance de toda persona de buena voluntad.

Su interior se mantiene limpio a pesar de quemar los combustibles más pesados y llenos de impurezas.

La casa Somme & Soudt, de Bilbao, inventora y constructora del nuevo motor, dará a quien los pida detalles más concretos.

¡¡GARANTIZO!!

QUE EL

Sulfatizador líquido Casamajó

CON PRIVILEGIO POR 20 AÑOS - PATENTADO CON EL N.º 61.880

Aventaja de un 50 por 100 en eficacia y de un 25 por 100 en economía al Sulfato de Cobre, Azufres y otros muchos preparados.



El Sulfatizador Líquido Casamajó previene y cura radicalmente Mildiu, Black-rot, Oidium (Polvillo o Sendrosa) de las Viñas, Árboles y de toda clase de plantas



Las viñas tratadas con el Sulfatizador Líquido Casamajó dan un grado y medio más de alcohol que las tratadas con sulfato de cobre u otros preparados, resultando un beneficio más por carga de vino (20 litros) de 5 pesetas



Para que todo el mundo se convenza y nadie dude de que El Sulfatizador Líquido Casamajó es el único que debéis emplear para la salvación total de vuestras cosechas, pongo 4.000 referencias catalanas a disposición de quienes las soliciten



Garantizo a cuantos me favorezcan con sus pedidos, que pasen o lleguen a 100 litros Pagos, mitad del importe total de sus compras al hacer el pedido y mitad fiado hasta después de tener comprobados la efectividad de los efectos preventivos y curativos sobre las enfermedades o invasiones de Mildiu, Black-rot, Podridura Gris, Oidium (Polvillo o Sendrosa) que atacan sus viñas, árboles y hortalizas: o sea hasta después de tener recolectadas sus cosechas sometidas a mi exclusivo tratamiento



Toda la correspondencia, pedidos, pagos y consultas, diríjanse al Inventor

JUAN CASAMAJÓ

Director de los Campos Experimentos Agrícolas

Blondel, 2

LÉRIDA

Ve años a nuestros lectores que siempre que se dirijan a nuestros autoservicios, mencionen El Cultivador Moderño

PRÁCTICAS MODERNAS EN EL CULTIVADOR

(SECCION DE GALICIA - ASTURIAS)

DIRECTOR: Don Juan Rof y Codina

La correspondencia referente a esta Sección a su Director : San Andrés, 168 : LA CORUÑA



Cruce de razas ovinas

Continuado con gracia

Don J. G. y H. S. de Toledo. — Propone — y sería acertado cruzar las ovejas de raza manchega de su propiedad, con una raza de carneros de la que les han hallado muy bien, llamadas Chapat y caso de que no nos parezca bien, los digamos cuál sería la mejor.

Consideración — Somos fervientes admiradores de las bellas que presenta el ganado ovino manchego. En el concurso nacional de ganados de 1943, pasamos horas enteras admirando los ejemplares que fueron presentados en los departamentos de Llaneros, que a nuestro entender era la más nacional, la mejor y lo que realmente mayor estudio es tan notable certamen.

Mar tarde hemos tenido ocasión de admirar el ganado manchego que está seleccionando el Centro del Boranero en Tarazona y apreciar sus excelentes cualidades. En recientes conferencias con los Inspectores provinciales de Higiene pecuaria de Orense y Ciudad Real, nos hemos ocupado de la necesidad de minimar el estanco mercantil completo de esta raza y de los medios para mejorarlo.

Los ejemplares manchegos que hemos examinado, son animales de aptitudes mistas,

Los carneros, cuando alcanzan adelante edad, adquieren pases muy resistentes y es que se desmenuza los molinos sea por cansa o por tener tan fina, tarta y albarca, que nada pueden cavillar tampoco a los otros carneros.

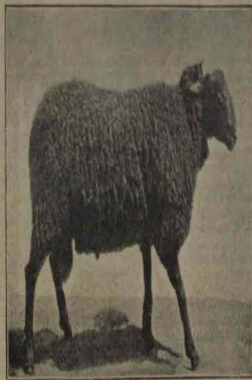
La carne de los más adultos, después del período abundante de pastos, está bien cebada y consigue el peso de 14 a 20 centímetros de longitud y 25 milímetros de diámetro con el vellón muy copioso.

No es una lana superior la del ganado manchego, pero tampoco es la de inferior calidad.

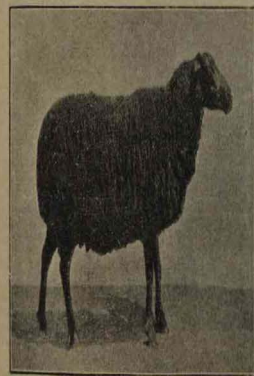
Los carneros y sus venas tiern en cuenta, estas reglas fundamentales del cruzamiento al cruzarse. En España ha impuesto durante muchos años la idea de que para mejorar otros ganados basta con los carneros manchegos, al cruzarlos con otros razas, tan solo por su buena reputación en el país y aconsejar a los ganaderos el acoplamiento de estas razas con las razas indígenas y con las sordilla y óvina de raza del milagro que sería favorable al sistema.

El cruce de razas que han adoptado en estos días, han adquirido un tipo o un modo de la raza de la raza manchega, acoplamiento de las razas manchegas y de los ganados pecuaria de Orense, porque los fanos de la cruce con otras razas para adquirir ganados de peso, y compararlo en una línea de raza.

Observo varias veces media sangre, a la vez de sangre pura y esa de tres cuartos de sangre manchega. Por suerte o desgracia en su momento, el cruzamiento del país extranjero y rayando que el milagro está hecho, se distancia a completar la obra si uno de los molinos media sangre o tres cuartos, y estos, repitiendo que las razas elegidas entraron hecho un acierto, compararlo a los otros, porque los hijos del animal mixto media sangre, con el ganado puro, producen molinos de un cuarto y con los de un cuarto, daban molinos de un octavo hasta molinos de toda infinidad de la sangre manchega. El resultado



Novaca de raza manchega



Oveja de raza manchega

que producen carne, leche y lana. Como animal de leche, en esta especie creemos que ninguna otra raza extranjera puede superarla en cantidad ni calidad, ni precio para el remanente de queso manchego.

El resultado más grande que puede sufrir un ganadero. Los productos del cruzamiento son molinos e sus animales son suaves de la raza manchega y de la que se quiere mejorar, que está en toda. Para que el cruce

RECIBOS ESPAÑOS Y EXTRANJEROS

Table with 2 columns: Recibo (Spanish/Foreign) and Precio (Price). Lists various types of receipts and their corresponding prices.

RECIBOS EXTRANJEROS Y EXTRANJEROS

Table with 2 columns: Recibo (Foreign) and Precio (Price). Lists various types of foreign receipts and their corresponding prices.

RECIBOS EXTRANJEROS Y EXTRANJEROS

Table with 2 columns: Recibo (Foreign) and Precio (Price). Lists various types of foreign receipts and their corresponding prices.



EL LABORatorio DEL CULTIVADOR
VICULTUR Y PRODUCCION ESPANOLAS
Cuenta sobre el valor de la red y el valor de las
tasas de España
BIENVENIENTA CASTELLET
400 páginas : 10 pesetas
Administración de
EL CULTIVADOR MODERNO

AZUFRADORA "LA ECONOMICA"

Perfección de los azufradores con
gran economía de tiempo y materias

La azufradora La Economica, solucion a el conflicto creado por
la elevacion de precios de los azufres y de las materias p...
pueden empleadas en la defensa de la villa y hortalias, abo...
rizando el 60 por 100 de aquellas y el 50 por 100 de termias

Precio 30 ptas.

Dirigirse a la Administracion de EL CULTIVADOR MODERNO, Notariado, 2, pral.-BARCELONA
Se hacen los envios previo pago, por libranza, giro postal, etc.

Precio de los cereales en los principales mercados nacionales y extranjeros

Large table showing prices of cereals (Wheat, Corn, etc.) in various markets (Madrid, Barcelona, etc.) with columns for quantity and price.

La Direccion de EL CULTIVADOR MODERNO esta a disposicion de sus abonados para darles a conocer a cualquier momento los precios cotizados
en Espana y en el Extranjero de todos los productos agricolas que no se hallen comprendidos en la presente Cotizacion

Crédito Mobiliario Agrícola de España

SOCIEDAD COOPERATIVA
Capital limitado a 2.500.000 pts. en participaciones de pts. 50
BANCO CREADO POR EL PEQUEÑO COMERCIO E INDUSTRIA
Concede a sus Socios grandes facilidades para prestamos con su sola firma, sobre
inscripciones, documentacion, de giro, de credito y valores
Practica todas las operaciones de Banca, Cambio y Compra en condiciones ventajosas
Da a sus miembros facilidades para el ahorro de industrias
Aten Cuenta corriente con liquidacion de intereses de 2,75 a 4,5% anual
Emite LIBRETAS DE CUENTA CORRIENTE de 4,5% anual para fomentar el ahorro
Facilita a los labradores y Agrupaciones rurales prestamos sobre frutos en planta,
con garantia de la cosecha, sobre fincas, etc.

Obras de Agricultura

de don PEDRO ESTELERICI, catelizador
El Alimento 500 pesetas
La Higuera 350
Fuentes de Inoeso (el-
bancoqueque, cirelo y
cerezos) 075
La Rosada del Cerdo y
su tratamiento 190
Se remiten a la Administracion de EL CULTIVADOR MODERNO
Se envian certificados, remitidos el importe en P.T.S.
pueden ser sobre de otra

ARTISTICAS TAPAS

PARA LA ENCUADERNACION DE LOS TOMOS DE
EL CULTIVADOR MODERNO



De gran lujo, con cubierta de tela, hermosos
dibujos en relieve, letras de oro fino, tanto en
la cubierta como en el lomo

Se venden las tapas sueltas al precio de tres pesetas. Las que
prefieran que la Administracion de EL CULTIVADOR MODERNO
se encargue de la encuadernacion, pueden mandar los endernos
y se atendera su demanda, siendo el precio de 4 pesetas. Los gastos
de certificado y franqueo, si se quieren por correo, son a cargo del
demandante, quien debe añadir 0'40 ptas. para llenar este requisito.

Advertisement for Baker Ice Machine Co. featuring an image of the machine and text: MAQUINAS MODERNAS DE HACER HIELO Y REFRIGERAR... BAKER ICE MACHINE CO. OMAHA, NEB. E. U. DE A. AGENTES GENERALES PARA ESPAÑA Y PORTUGAL: "NOVITAS", BORI HERMANOS S. EN C. CALLE VALENCIA, 211 BARCELONA

APROVECHE Y las plantas aromáticas y las flores, para obtener económicamente aguas destiladas y esencias con el alambique económico

SIMPLISIMUS

Advertisement for Simplisimus distillation equipment. Includes text: Obtencción fácil de esencias de hierbas y flores... NOTA DE PRECIOS... SIMPLISIMUS permite sacar valor a substancias que de otra manera se pierden... AGENTES EXCLUSIVOS PARA LA VENTA EN ESPAÑA, ADMÓN. DE "EL CULTIVADOR MODERNO", NOTARIADO, 2, PRAL.-TEL. A-3608, BARCELONA

Quinquer & Ventosa
S. ca C.
Exportadores de uinos
Vermouth **AQUILA ROSSA**
Fono Entrada: BARCELONA, Pomo del Fermenter, 22 - Teléfono, 2026
SUCURSIALES
Ulltrafranca del Penadés:
Calle del Duque de la Victoria, 12
Tarragona:
Calle de Torres Jordá
Ceuta (Marruecos):
Calle de López Panto, 76

GRAN APERITIVO QUINADO VENTOSA

Enrique Ventosa: Tarragona

CONCESIONARIOS:
HIJOS DE JAIME SERRA
BARCELONA

MAYNER PLA & SUGRAÑES: S. EN C.
(SUCESESORES DE JOSÉ BOULE)

VINOS Y VERMOUTHS

REUS
BARCELONA
VILAFRANCA DEL PENADÉS

Fábrica de Superfertilizante orgánico
Animal y Mineral
de
Andrés Llabinés
Despecho, Calle del Pino, 14, 1.ª Sección
Pérez: En Cal-Bloch
Fabricación del riquísimo abono, de éxito asegurado para Viñedos y Olivares y apropiado para plantaciones de Cereales, Hortalizas, Árboles frutales y toda clase de plantas en general.
Ejemplo en el campo en un olivo de 10 años.
ES EL MEJOR DE LOS ABONOS!

COMPRAS DE MADERAS DE ARBOLES FRUITALES
OLIVO, NARANJO, PERAL, ALMENDRO, CEREZO, LIMONERO, etcétera.
BOI, PLÁTANO, BERNO, ENEBRO
JAIME PÓLIT
FÁBRICA DE CEPILLOS
Barzell, 9 - BARCELONA

MULTIUSADURAS "JACQUEMIN"
Nuestro tipo de **LEJASINAS SECCIONALES** del **Indice 1.ª Clase**
Regulación de la intensidad que los rayos solares en la elaboración de la fibra de algodón, con los resultados más perfectos. Las **Multiusaduras** se fabrican en modo de multiplicación alguna y producen el máximo de rendimiento.
Acabado de grado absoluto.
Acabado de cuerpo y extraño.
Acabado de valor.
Acabado de toque.
Verificación manual.
Clasificación más perfecta.
Extracción más regular.
Acabado de valor consuetudinario.
MEJORACIÓN DEL TIPO: MEJOR CONSERVACIÓN SUPLENEN DE LA CLASE
Sufrido de la cenicienta y de los mochos con el **BISULFATO JACQUEMIN**
Fábrica fabrica e introduce en gran cantidad de **lechuzas artificiales** y **decolorantes** (Fundidos G. JACQUEMIN) **Mulseria, 114 Nancy (Francia)**
Depositar en España:
SOCIETAT ENOLÓGICA DEL PENADÉS
SERRA ROS & C.
Vilafanra del Penadés. - Barzell San Francisco, 13

BARCELONA **KLEIN y C.** **MADRID**
- PRINCESA, 61 - - CARRANZA, 12 -
LA PRIMERA Y MAS IMPORTANTE FÁBRICA EN ESPAÑA DE
ARTICULOS DE GOMA Y AMIANTO
Tubos : Mangueras para vinos, alcoholes, etcétera
Tubos y demás piezas de goma para sulfatadoras
Tubos para riegos
Pintura privilegiada «SIDEROSTHEN-LUBROSE»
Cartón asfaltado para tejados
" SE MANDA CATÁLOGO A QUIEN LO PIDA "

FERNANDEZ, FANO Y COMP A PLAZA DE ORENSE, 3
CORUÑA :
Fabricación especial de abonos para todo cultivo - Importación directa de primeras materias para abonos. - Sulfatos de coire. - Cementos portland. - Maquinaria agrícola en general.
Comisiones y Representaciones :
EL REY DE LOS PIENSOS
Regenerador, o tónico «Hostlam». Abono concentrado para toda clase de ganado.
Engorda, Robustece, Fortalece, evitando la anemia, y mejora las razas. Gran economía en el pienso diario, y con efectos sorprendentes a los diez o doce días.

GRANJA TORRE MELINA Despacho y Salas de Incubación Nipoles, 99 y 101 - BARCELONA
CONSTRUCCION DE INCUBADORAS AUTOMATICAS, MADRES ARTIFICIALES Y DEMAS MATERIAL AVICOLA
AVES Cultivo en grande escala de razas Españolas FRAT, CASTELLANA y MINORQUE. Así como de razas EXTRANJERAS DE PRODUCTO y de LUJO. OCAS Toulouse, PATOS Pekin, Rouen, Mandarines, Carolines, CISNES, blancos y negros. FAISANES, de raza y de lujo. PAVOS REALES, blancos, azules y verdes. MANDUS, grises. GRULLAS de Numidia.
PALOMOS :: CONEJOS GIGANTES corrientes, blancos y azul de Viena
HUEVOS para incubar, de razas diversas
AMBROSIA
Poderoso alimento concentrado, para toda clase de aves
POLLUELOS de varias razas y edades. Producción anual 100.000 polluelos
Polluelos para **Provl. Lomado**, de 1.ª Abril a 1.ª Agosto a 5 pesetas docena de 1.ª Agosto a 1.ª Abril a 6 pesetas docena
Director Proprietario: **D. JOSE PONSAROLA**
Presidente de la Sociedad Nacional de Agricultura de España
GRANDES PENSOS EN CUANTOS CONCEPTOS Y REPRESENTACIONES HA CONCEPTADO
CATÁLOGOS ILUSTRADOS GRATIS :



MICROSCOPIOS

económicos, especiales para la

- Inspección de triquinias -

Nuestros modelos son recomendados por casi todas las Inspecciones Provinciales de Higiene y Sanidad Pecuarias : :
Mod. 8012. 30.200 numer. Ins. Pecu. 14870

Grandes existencias para entrega inmediata

Tenemos a su disposición nuestro PROSPECTO-PRE-SUPUESTO especial para ambos modelos de microscopios y sus accesorios, así como nuestros catálogos de VETERINARIA Y LECHERIA

EDMUNDO Y JOSÉ METZGER

BARCELONA: Paseo Gracia, 76 - MADRID: Plaza Independencia, 8



Centro Vitícola EDUARDO CORBELLA Ingeniero

CARDEDEU (BARCELONA)

Cultivo y selección de los **Vitívidos Productores Directos** resistentes a la filoxera, al oidium y al mildiu, sin injertar, sin azufurar y sin sulfatar. La solución más racional y la única del porvenir a la crisis vitícola y a la carestía del azufre y sulfato de cobre

Pídanse catálogos y reproducciones fotográficas de las cepas



Una rama del Productor Directo Sotol 488

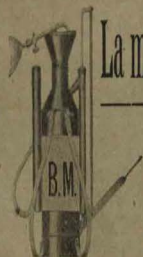
Producción 50 hectolitros de vino en adelante por hectárea

“

En cultivo intensivo, 8 kilos de uva y más por cepa

“

ÚNICOS EN ESPAÑA



La máquina sulfatadora MADONNA

— 30.000 —
 VENDIDAS DESDE SU INVENCIÓN

INVENTOR Y CONSTRUCTOR DE NACIONALIDAD ITALIANA BLAS MADONNA

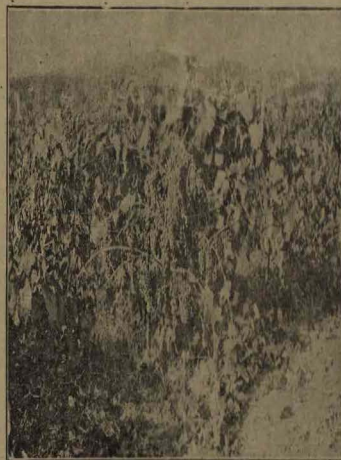
LAS MEJORES DEL MUNDO

30 años de éxito inmenso. - Premiadas en todas partes. - 10 años de garantía

PEDIR PRECIOS POR CORRESPONDENCIA Y CONDICIONES DE PAGO

BLAS MADONNA E HIJO SAN SADURNÍ DE NOYA (BARCELONA)

ENVIOS CONTRA REEMBOLSO



Detalle de un viñedo de Productores Directos en nuestra finca de Cardedeu

CINCO CÉNTIMOS

al mes, por gallina, le costará solamente el uso del
Regulador "PRATT" para aves de corral

OBTENIENDO EN CAMBIO:

- == Mayor producción de huevos en todas las estaciones del año.
- == Piles sanas, vigorosas y prevenidas contra toda clase de enfermedades comunes y epidémicas.
- == Huevos fértiles para la incubación.

Pídanse hoy al interesante folleto TRATADO DE AVICULTURA DE PRATT que enviamos gratis

EDMUNDO Y JOSE METZGER

BARCELONA - Paseo de Gracia, 76

MADRID - Plaza Independencia, 8



Gran Taller de Maquinaria Agrícola
Legítimo arado giratorio **PUIG**: Badalona

PROBARLO ES
ADOPTARLO

Ha obtenido altas re-
compensas en todos los

conCURSOS
que se ha
presentado



Desconfiad de las
imitaciones; todas
dan mal resultado
y fatigan al que
: : las maneja : :

Pídanse precios y catálogos

Arado de hilo y metal, agrícola,
de sus tipos y el más ligero

La Agrícola Española

SOCIEDAD ANÓNIMA DE SEGUROS REUNIDOS A COTIZACIÓN FIJA GRADUADA

Acreditada por Real Orden de 25 de Abril de 1911, para operar en toda España, a cuyo efecto tiene hecho el depósito que la Ley de Seguros prescribe

Capital social suscrito 1.000.000 de Pesetas

Capital desembolsado 325.000 Pesetas

Opera en los ramos siguientes:

Seguro de cosechas contra el pedrisco : Seguro contra la muerte y robo del ganado caballar,
mular, asnal, bovino y especial de cordero, lanar y cabrío, y transporte del mismo :

Domicilio social y dirección: BARCELONA - Rambla de San José, núm. 32, pro-
fitealizado por la Compañía de Seguros

REPRESENTANTES EN TODAS LAS CIUDADES Y CABEZAS DE PARTIDO

Arboles frutales y ornamentales

Arbustos y flores

Plantas forestales y de adorno



CENTRO VITICOLA EMPUROS

VIVEROS Y PLANTACIONES

VIDES AMERICANAS

FELIPE LLONGH

Socorro de BARCELONA Y LLONGH

FIGUERAS (Gerona)

INJERTOS - BARRADOS

ESTACAS - ESTAQUILLAS

CASA DE CONFIANZA

Fundada en 1888

Director: D. Felipe LLONGH FIGUERAS



"LA RAPIDA"
Máquina para apertar
de vino

Para las pias de cada
con un solo golpe de
palanca y se produce
de pulchra

Peso: 80

PRECIO: 1.200

PROBES (FRANCIA)



Para la conservación del vino, alcohol

o aceite de oliva, etc.

PROTECCION Y PRESERVACION GRATIS

PARIS: R. M. Hageba. 14

AGENTE EN ESPAÑA:

MARCELO RUCKERT, Ingeniero

Calle Carretera, 14. MADRID

Miguel Cortés Horticultor

Callez Ouz de Mayo y Provenza - BARCELONA (San Martín de Provenza)

TELÉFONO G-427

SOLICÍTENSE CATÁLOGOS - SE REMITEN GRATIS



LA CASCARA DE NUESTROS ARBOLES FRUTALES será mucho mayor empleando la COLA TANGLEFOOT, porque impide con seguridad absoluta que salgan los insectos desde la tierra. No se seca durante tres meses. De positivo resultado, sin perjudicar en lo más mínimo la corteza del árbol. Valiosos certificados de la Granja Experimental de Barcelona y de muchos agricultores.

Botes de 1/2 kilo . . . Ptas. 150
Botes de 1/4 250

REPRESENTANTES PARA ESPAÑA
MULLER HNOS.
"LA VILLA DE PARA" - Fomento, 32, Barcelona
Depositarío en Madrid: JOSE R. MURIEL - Calle Corretas, 61



EL VULCANO ALCOYANO

RODES HERMANOS - ALCOY

Grandes talleres de construcción y fundición de hierro, metales y calderería gruesa



ESPECIALIDAD EN MAQUINARIA TIPOLOGICA, VINOPIPIA Y AGRICOLA

Ediciones presupuestos y catálogos de nuestras modernas fabricas de aceite

LA FUMIGACIÓN

con los CERRAJOS DE 5000 INGLESES

LIBRERÍA DE

SOS SIEMPRE UNA GARANTIA DE EXITO, CONTRA EL POLL. ROJO, POLL. NEGRO, SERPETA Y OTRAS PLAGAS DE LOS FRUTALES Y PLANTAS

Romani y Miquel
Muelle, 15 - VALENCIA - GUAO

COMPAÑIA ANONIMA

DE PRODUCTOS QUIMICOS

Soluto de hierro en clase
especiales para la agricultura

Acelos sulfúricos, murfáticos y nítricos, Alumbres, Calafato de alúmina, Minio de plomo Litargirio etc.

Calle Mesada, 23 - BARCELONA

La Maya Búlgara

CHOCOLATERIA - LECHERIA - SALÓN DE THE



KEFIR-COLOMER Leche fermentada del Cáucaso. Reconocida y recomendada para los que sufren del estómago por los médicos más eminentes del mundo

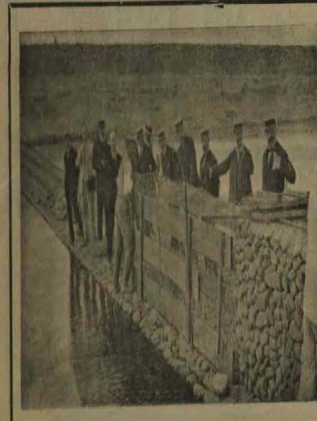
YOGHOURT-COLOMER Leche cuajada Búlgara, anti-bélica, anti-cálcica y desacidificante intestinal. ALIMENTO INSUSTITUIBLE para los convalescientes y debilitados del estómago e intestinos. Los efectos del YOGHOURT-COLOMER se resumen en: SALUD - BELLEZA - LONGEVIDAD (o larga vida)

Despacho central: PASEO DE GRACIA, n.º 50-Tel. 268
Sucursales: Avilán, 28 y Craywinckel, n.º 24-Tel. 777 | BARCELONA
S. SEBASTIAN: Echaide, 3-Tel. 991 | MADRID: Puerta del Sol, 3, Farmacia Borrell



AGUA DE MESA - LA MEJOR DEL MUNDO - CARBÓNICA LITINICA
FUENTE DEL PORRO Recomendada para combatir las dispepsias gástricas, así como para los procesos intestinales e hídricos. Alivia el estado hídrico, en constituciones neuro-asténicas y en general la distasia gástrica. Hecho en los principales laboratorios y depósitos de agua minerales

Depositarío general: RAIMUNDO COLOMER Y MIBAS; Pasco de Gracia, 50-Teléfono 268 - BARCELONA



CONSTRUCCION Y EMPUJAMIENTO METALICOS

SISTEMA PATENTADO

M. BIANCHINI, Ingeniero, S. A.

DIRECTOR GERENTE
Don ALFONSO RAMONDA BELLEZA, Ingeniero Industrial

Oficina: Valencia, 4, principal - Teléfono 2334
TALLERES: San Cugatón y San Pablón (Barcel.) - Teléfono 2318

DEFENSAS FLUVIALES
Comisión de tramitación - Derivación de cauces - Construcción de puentes - Protección de márgenes, esclusas, esclusas

CONSTRUCCIONES EN TERRENOS FALSOS
Cortaduras de terrazo - voladizos - Revestimientos de terraplenes - Muros en saca y en saca - Terraplenes y castillos - Pisas de papeles - Guarniciones de drenaje - etc., etc.

numeradas referencias - Fábica modelo fabrica

BOMBAS TUBERIAS Y MOTORES

MOLINOS DE VIENTO

ABASTECIMIENTO DE AGUAS PARA POBLACIONES

TALLERES RAURICH DE

J. Roig Chovar

Calle de Montaner, 53 - BARCELONA

Elegamos a nuestros lectores que siempre que se dirijan a nuestros anuncios, marchen El Cultivador Moderno

TAPONES

PARA TODA CLASE DE
BOTELLAGE
ESPECIALIDAD EN LOS
DE PIPERÍA

(Envíos a Provincias)

DE CORCHO FEDERICO SENDRA

Fábrica y Depósito: Plaza Moncada, 9-Barcelona

Talleres de Soldadura Autógena

Construcciones bajo Presupuesto de toda clase de trabajos siderúrgicos: CALDERAS, DEPÓSITOS, TUBERÍAS, CANGILONES, FUMISTERIA, TRABAJOS ESPECIALES, etc., etc.

Reparaciones (Roturas) de piezas de hierro fundido, acero, cobre, latón y aluminio; (Relleno de grietas) EJES, CIGÜEÑALES, CALDERAS (incluso las de Buques),

RUEDAS DENTADAS, CILINDROS (incluso de locomotora), CULATAS DE MOTOR, CARTERS DE AUTOMÓVIL, etc., etc.

Sociedad Comercial de Carburos Metálicos

Teléfono 4654 - BARCELONA - Paseo de Gracia, 30



CARBUNCIDA - PANZANO

PREMIADO EN LA EXPOSICIÓN DE BRUSÉLLES DE 1910

Remedio seguro preventivo y curativo contra las enfermedades infecciosas e infecto-contagiosas del ganado, con indicación especial en la fiebre carbuncosa (Bacter).

EL CARBUNCIDA se presenta en polvo, muy agradable al ganado que lo toma espontáneamente, dándole en la misma forma que la tal cereal.

Esta gran comodidad es también una garantía de la efectividad del medicamento, en obstante su eficacia indudable.

EL CARBUNCIDA es preparado de mayor potencia que jamás llegó jamás a la mano del productor de la ganadería.

Conviene saber que este es el único medicamento de adición que se le hace grande, que no puede ser usado en el ganado, que no puede ser usado en el ganado, que no puede ser usado en el ganado.

El uso general consiste en hacer pulverizar sobre el ganado, sobre el ganado, sobre el ganado, sobre el ganado, sobre el ganado.

Precio del Bote a Piva. Precio del medio bote, 450 Ptas.

Depósito general: Farmacia del autor, Rafael Panzano

Calle Múgica, 17 MADRID (Barcelona)

BARCELONA: EL CARBUNCIDA es el seguro más positivo de nuestra riqueza.

SINDICATO NACIONAL DE MAQUINARIA AGRICOLA.

PASAJE DE LA ALHAMBRA I MADRID



FABRICAS EN BARCELONA Y MIRANDA DE EBRO
ARADOS · SEMBRADORAS
SEGADORAS · TRILLADORAS

Sastrería JUAN GÜELL

PLAZA DE CATALUÑA, 3, PRAL.

BARCELONA



Despacho

Fitting

Detalle de la sala de espera

Pasaje central del Salón de prendas

Entrada

ÚLTIMOS MODELOS DE LA TEMPORADA · GRAN MODA

SECCIÓN ESPECIAL PARA TRAJES DE SEÑORA

VITALIS SCHLIMBACH INGENIERO

Plaza Comercial, 10, (enfrente al Mercado del Borne). - BARCELONA



Molino rural

Molinos rurales para moler granos, piensos y desperdicios agrícolas.

Motores de todas clases.

Filtros para aceites, vinos, agua, etcétera.

Bombas industriales y domésticas.

Pulverizadores y Blanqueadoras.

Corta-fortajes y Trituradores.

Instalaciones completas de:

Fábricas harineras modernas en pequeña y gran escala.

Elevación y purificación de líquidos.

Hiegos.

Utensilios modernos para la

Avicultura.



Escaladora automática

PIDANSE CATALOGOS Y PRESUPUESTOS

ANGLO-ESPAÑOLA DE ELECTRICIDAD

12, Pelayo, 12. - BARCELONA

Teléfonos de todas clases

Para comunicar a larga distancia. - Para comunicaciones de una parte de la finca a otra

¡PEDID CATÁLOGO!

Casa fundada en 1880. - La más importante en su ramo

:: en España. - Material eléctrico de todas clases ::



ALBERTO PUIGJANER

INGENIERO

Motores a gas pobre GAS DE ALIMBRADO, GAS SOLERA Y ACEITES PESADOS Motores a vapor, Motores eléctricos, Motores hidráulicos

Todos ellos de los mejores sistemas y mayores rendimientos

INSTALACIONES COMPLETAS DE ELEVACION DE AGUAS en condiciones económicas, para riegos, servicios industriales y domésticos con bombas de doble efecto a émbolo y centrifugas, a eje vertical y horizontal, accionadas por la clase de motor que sea más conveniente al caso.

GRUPOS DE MOTO-BOMBAS con motor eléctrico o motor a gasolina formando acoplamiento directo, muy apropiados para determinadas instalaciones.

SOLICITENSE REFERENCIAS, PRESUPUESTOS Y PROYECTOS

Plaza de Tetuán, 32.-Teléfono 455.-BARCELONA



MOTOR A GASOLINA Y ACEITES SEMI-GRUOS

TIPO AGRICOLA DE MARCHA LENTA

Construcción sencilla especial para

NORIAS

BOMBAS

PRENSAS

etc., etc.

□ □ □

El motor tipo Agrícola, es el que ofrece más ventajas para trabajos de campo;

porque siendo el único construido expresamente para agricultores es el más sencillo de manejar; porque es de marcha lenta, construcción sólida y de gran duración; porque no se desregla ni necesita cuidados. Es automático en todo; porque la ignición es la más perfecta, por magneto de baja tensión; porque teniendo Carburador especial que permite emplear otros productos más baratos que la gasolina, resulta el más económico en consumo.

Pasan de 10.000 los que funcionan, 800 y pico en España

SE CONSTRUYEN DESDE 1 a 12 CABALLOS

Precios desde Pesetas 625

SE OFRECEN FACILIDADES PARA EL PAGO

Pidanse catálogo ilustrado edición de 1914

CON DATOS COMPLETOS



Instalación de Bomba Centrifuga

Noria de cañones movidos por Motor

UNICOS DEPOSITARIOS EN ESPAÑA.

PIZZARRA Y CRORY - Calles Gauria, 20, y Caspe, 31. - Barcelona

PRODUCTOS HORTICAL



PATENTE N.º 7720

Antieriptogámicos - Insecticidas - Desinfectantes y enológicos

PRIMERA RECOMPENSA (DIPLOMA DE GRAN PREMIO) EN EL CONCURSO NACIONAL AGRÍCOLA E INDUSTRIAL CELEBRADO EN EL PALACIO DEL TIBIDABO EN EL AÑO 1916, BARCELONA

- Creollin.** - Insecticida desinfectante, de gran poder antiséptico. No es venenoso.
- Petróleo emulsionado.** - Se mezcla perfectamente con el agua sin necesidad de sustancia alguna.
- Jabón líquido nicotinado.** - El insecticida superior, indispensable en frutales y jardinería.
- Azufre mojable.** - Se emplea con agua en pulverizaciones contra el Oidium.
- Azufre cúprico.** - Contra el Mildew y Oidium.
- Caldo Hortical.** - Combate el Mildew y Oidium por estar compuesto de cobre y azufre mojable.
- Polisulfuros.** - Contra el Oidium. Azufre concentrado, puede usarse con el Caldo Bordelés o el Verdillo.
- Cola.** - Contra las hormigas e insectos trepadores de los frutales.
- Silicalina.** - Contra el Poll-Roig y Serpeta.
- Clarificador.** - Clarificación de los vinos.
- Levaduras de vinos Seleccionados.**
- Nicotina pura.** - 95-99%. Contra los Pulgones, Cochyitis, Piral, Eudemis, Afísa, etc., al 100

AGRICULTORES Y GANADEROS EXIGIR LA MARCA REGISTRADA HORTICAL

Verdillo : SOLUBLE : MOJANTE ADHERENTE



PATENTE N.º 78.202

Lo mejor para combatir el **Mildew, Black-Rot, Root-gris**, de la vid, la **Peronospora** de la patata y demás enfermedades criptogámicas de las tomates, judías, melonares, berengenas, nabos, perales, ciruelas, almendros, naranjos y demás árboles frutales e hortalizas

Visita prospectos explicativos que remitimos gratis. Contáctanos cuando consultes sobre enfermedades agrícolas en sus cartas
RIBAS HERMANOS-Paseo de S. Juan, 106-BARCELONA

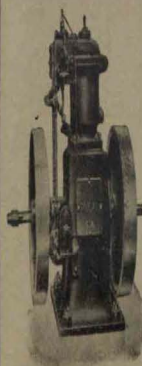
Responda a nuestros lectores que siempre que se dirijan a nuestros anunciantes, mencionen El Cultivador Moderno

MANUEL VELASCO

Successor en España de MORRIS & ELLIOT

Almacenes: Sanchez Gregorio, 10 y 11, y Pírcola, 2 y 4 - LA CORUÑA

Almacén e instalaciones de maquinaria agrícola e industrial



Motora de Vapor, Gas, Petróleo, Gasolina, Aceite, Electricidad, etc. Máquinas y Calderas de vapor, para calefacción, calefacción, etc. Calderas marítimas, bombas y ventiladores multibombas Fiat, Speyer, Howard, etc. Tableros eléctricos para agua, gas y vapor. Eses de transmisión, plomo de chapa, alambres, pilas de baterías, aparatos de brasa para toda clase de máquinas, ejes, válvulas, muestreos, engranajes, etc. Cables de acero y bobas superiores, la gran maquinaria para trabajo en las minas, obras de construcción, etc.

Completos catálogos de las actividades agrícolas en Casa de Moris & Elliot, para sus máquinas en los vapores de pesca y también para vapores de exportación, en sus vapores, plomo y demás artículos de sus talleres.

Ficolas, gruesos, bullos, correas, rotores de bolas, etc. para molinos y desgranadoras

CENTRO VITÍCOLA CATALÁN DEL PANADEÉS VIDES AMERICANAS

Injertos : Barbados : Estacas : Estaquillas de las mejores variedades conocidas hasta la fecha

Grandes variedades de injertos de uvas negras y blancas para vino y uvas finas para mesa, las mejores cosechadas en Europa.



Exportación a todos los países vitícolas del mundo. Gran esmero en la selección y autenticidad de las plantas. Pedir catálogos y precios en todo tiempo del año. Se admiten encargos de injertos de un año para otro. Casa reconocida por legítimos Agrónomos y Centros Agrícolas. - Todos sus viveros y campos de plantas madres han sido reconocidos por el servicio agrónomo de la provincia, estando exentos de toda enfermedad criptogámica.

Teléfono n.º 32-33 Dirección: Inter-Oficina 03538A - Villeduza del Panadés, MOJA
 Dirigir toda la correspondencia a **JOSÉ HILL ROS**
 Villeduza del Panadés-MOJA (Barcelona - España)

TALLERES DE MAQUINARIA AGRÍCOLA Y VITÍCOLA

— OR —

DOMINGO BURZÓN

Calle del Arte (Barrio Gótico) - BARCELONA

El verdadero arado giratorio "Burzón"



La casa fabrica cultivadores americanos de varios tipos - Desgranadora IDEAL para el maíz - Corta foja - Trituradoras de granos - Aradoras con escarpa automática para nivelar terrenos - Frenas para vino - Enrejadoras - Salladoras - Anchos sistema Venette, para el viñedo - Refinera JANUS y otros tipos

MAQUINA PARA SULFATAR Y PULVERIZAR

ARBORES Y VIÑEDOS

Patente con modelo de plata en la Exposición Hispano-Francesa de Zaragoza en 1908



La más práctica que existe en Francia y España. - Debido a su sólida construcción y especial mecanismo al exterior se hace imposible ninguna avería ni reparación. - La que tiene más alta presión como larga duración y más ligero su manejo

PROBARLA ES ADOPTARLA
 Para detalles y pedidos dirigirse a su constructor
JOSÉ FÁBREGAS
 BARCELONA - HORTA

Responda a nuestros lectores que siempre que se dirijan a nuestros anunciantes, mencionen El Cultivador Moderno