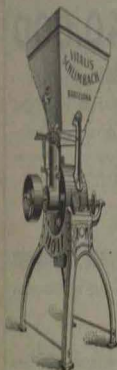


VITALIS SCHLIMBACH INGENIERO

Plaza Comercial, 10, (enfrente al Mercado del Borne). - BARCELONA



Molino rural.

Molinos rurales para moler granos, piensos y desperdicios agrícolas.

Motores de todas clases.

Filtros para aceites, vinos, agua, etcétera.

Bombas industriales y domésticas.

Pulverizadores y Blanqueadoras.

Corta-lorrajés y Trituradores.

Instalaciones completas de...

Fábricas harineras modernas en pequeña y gran escala.

Elevación y purificación de líquidos.

Riegos.

Utensilios modernos para la

Avicultura.



Incubadora automática.

PIDANSE CATALOGOS Y PRESUPUESTOS

EL CULTIVADOR MODERNO

AÑO VII

BARCELONA, DICIEMBRE 1917

NÚM. 12

ANGLO-ESPAÑOLA DE ELECTRICIDAD

12, Pelayo, 12. - BARCELONA

Teléfonos de todas clases

Para comunicar a larga distancia. - Para comunicaciones de una parte de la finca a otra

¡PEDID CATÁLOGO!

Casa fundada en 1880. - La más importante en su ramo
:: en España. - Material eléctrico de todas clases ::



ALBERTO PUIGJANER INGENIERO

Motores a gas sobre GAS DE ALUMBRADO, GASOLINA Y ACEITES PESADOS Motores a vapor, Motores eléctricos, Motores hidráulicos

Todos ellos de los mejores sistemas y mayores rendimientos

INSTALACIONES COMPLETAS DE ELEVACION DE AGUAS en condiciones económicas, para riego, servicios industriales y domésticos con bombas de doble efecto a embolo y centrifugas, a eje vertical y horizontal, accionadas por la clase de motor que sea más conveniente al caso.

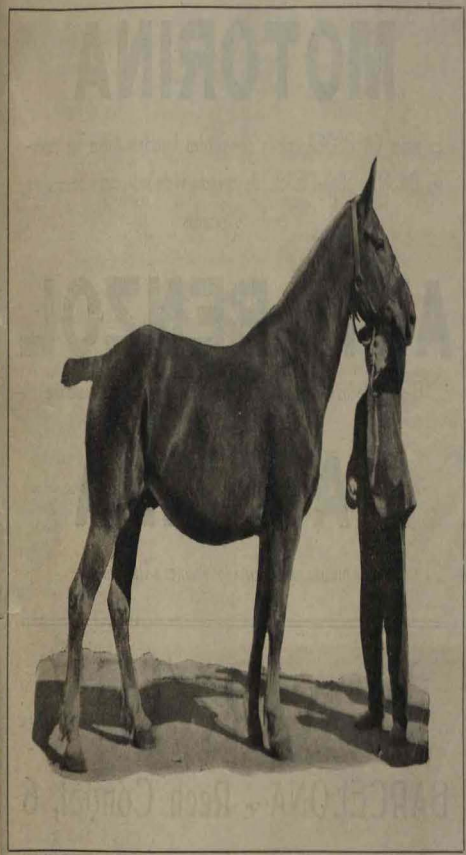
GRUPOS DE MOTO-BOMBAS con motor eléctrico o motor a gasolina formando acoplamiento directo, muy apropiados para determinadas instalaciones.

SOLITENSE REFERENCIAS, PRESUPUESTOS Y PROYECTOS

Plaza de Tetuán, 32-Teléfono 455-BARCELONA



Regístrate a nuestros listados que siempre que se dirijan a nuestros anunciantes, inserciones El Cultivador Moderno



Concurso de ganados en Seo de Urgel, 1917. - Yegua «Miss», de 4 años, propietario don José Zabera y Gomá. - Premio especial

PRECIOS DE ANUNCIOS
POR CADA CATEGORÍA DE PUBLICIDAD Y OTROS DATOS
DEBEN DE PROPORCIONARSE. PÓNGASE POR FAVOR CONFECCIONAR
RESPECTO TANTOS DE PRECIO

REDACCIÓN Y ADMINISTRACIÓN
NOTARIADO 2. PRINCIPAL - TELÉFONO 3699 - A
BARCELONA

PRECIOS DE SUSCRIPCIÓN
CENTRAL Y FUERA DE AÑO RETRASADO. - EL PRIMER AÑO
SUSCRIPCIÓN EN UNIDADES DADO Y TITULAR EN DICIEMBRE
NÚMEROS SUJETOS: 450 PÁGINAS CUADRO

COMBUSTIBLES LÍQUIDOS

PARA

MOTORES-HORNOS-HOGARES

MOTORINA

La mejor CREOSOTA con la que pueden funcionar todos los motores DIESEL y SEMI-DIESEL, de creosota y de toda clase de aceites crudos o pesados

AUTO-BENZOL

El mejor de los combustibles para los motores a Benzol y Gasolina

GASOLINA

De primera calidad para los motores a Gasolina

M. y R. TEY

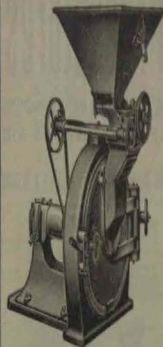
BARCELONA - Rech Condal, 6

FABRICA DE PRODUCTOS QUÍMICOS Y DESTILACIÓN DE ALQUITRÁN EN

BARCELONA, BILBAO Y SABADELL

MOLINO VICTORIA

La máquina mejor y más moderna para moler toda clase de cereales, paja y residuos de limpia de fábricas de harinas para piensos



Gran rendimiento
Manejo sencillo
Reducido sitio de emplazamiento
Fácil limpieza
Obtención de cualquier grado de finura

BUHLER HERMANOS, CALLE ATOCHA, 36 - MADRID

MAQUINARIA E INSTALACIONES COMPLETAS de Fábricas de Harinas - Silos y Graneros - Descargadores y transportadores mecánicos y neumáticos para toda clase de cereales

PIDANSE CATÁLOGOS Y OFERTAS

GRANJA AVÍCOLA JULIA

FUNDADA EN 1910

Propietario Director: FRANCISCO JORDÁ SILVESTRE, de AGUOY (Alicante)



Si trabajar se les con una constancia y abnegación sin límites hasta ver resueltos prácticamente los múltiples y difíciles problemas de la Avicultura, llevados al terreno industrial, y dar al público desinteresadamente esos conocimientos en artículos y folletos, son méritos suficientes para presentarse a él, seguro de merecer su favor, a cambio de una única garantía, ya lo haga con la seguridad que da la reputación de los hechos, siempre a la vista de todo el que no desposee el honor de realizar sus gestos.

Sobre la industria avícola pesa el terrible velo de ruinas, y yo pretendo, con mi sinceridad y trabajo honesto, levantar para que en breves plazos sea un hecho el progreso de la Avicultura Palmar.

El material que tengo, HIDROMADRES PATENTADAS, Cajas CREADORAS COMEDEROS, BEBEREROS, CASITAS PARA AVES, PLANOS, etcétera, es el más moderno, y su mayor garantía es el tenerlo funcionando siempre a la vista del que quiera realizar sus gestos.

Como la especialización, en mi concepto, es uno de los puntos capitales de la Avicultura, sólo presento a la venta cuatro razas: La española CASTELLANA NEGRA, las inglesas ORPINGTON BLANCA y NEGRA y la americana PLY-MOUTH ROCK BARREADA.

De todos losdo Gallinas, Gallos, Pollos y Huevos para incubar. Ofrezco, asimismo, mi folletito ilustrado EXITO EN LA CRIA DEL POLLO, en el cual, por pocas pesetas 1.50 francos y certificado compensatorio, doy resultados de un modo práctico y sencillo.

Resolvo, los más difíciles problemas de la avicultura. Mandaré el material por correo postal o a mi casa de franquicia a nombre del Director-Propietario, Anselmo Arzú, 14, 1.º - CONSULTAS Y CATÁLOGOS GRATIS.

Visítese la Granja para no fracasar en los comienzos siempre difíciles de la Industria Avícola

CULTIVO Y SELECCIÓN DE LOS

Híbridos Productores Directos

RESISTENTES A LA FILOXERA, AL OIDIUM Y AL MILDIO,
SIN INJERTAR, SIN AZUFRAR Y SIN SULFATAR

La solución más racional y la única del porvenir a la crisis vitícola y a la carencia del azútre y del sulfato de cobre

Pidanse catálogos, notas de precios y reproducciones fotográficas de las cepas



Producción 50 hectólitros de vino en adelante por hectárea

Únicos viveros en España que pueden ser visitados en todas las

En cultivo intensivo, 8 kilos y más de uva por

épocas del año

Una terna del Productor Directo Couderc 26-112

cepa

Handwritten text in Spanish, likely a testimonial or certificate from a client. It begins with 'Yo, Sr. Couderc...' and describes the success of the vineyard hybrids.

Handwritten text in Spanish, likely a testimonial or certificate from a client. It begins with 'Yo, Sr. Couderc...' and describes the success of the vineyard hybrids.

Los productores directos y lo que certifican nuestros clientes

CENTRO VITICOLA EDUARDO CORBELLA INGENIERO
CARDEDEU-(BARCELONA)

Regístrese a nuestros listados que siempre que se dirijan a nuestros administradores, mencionen El Cultivador Moderno

¿

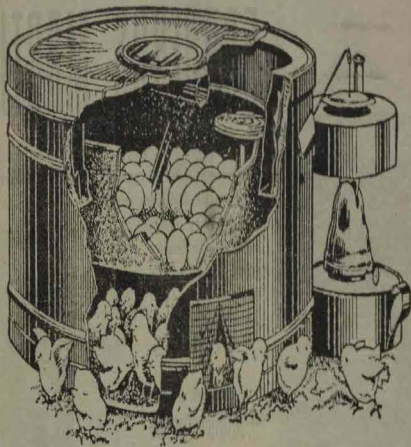
DESEA V. OBTENER BENEFICIOS en la Avicultura?

... PUES NECESITA ADQUIRIR UNA INCUBADORA ...

Permítanos que llamemos su atención mostrándole la incubadora norteamericana

"SIMPLICITY"

de la que acompañamos un dibujo de su disposición interior y exterior.



Enteramente metálica - Circular - Calefacción por agua caliente - Nada de aires empujados por combustión de petróleo. Es la incubadora de más perfecta regulación - Un niño puede obtener magníficos resultados - LOS TERMOMETROS son de la mejor calidad que se conocen de la famosa casa "Tyros". Un buen termómetro es el timón de la incubadora: los malos termómetros son causa de fracasos. LLEVAMOS VENDIDAS MAS DE 500 "SIMPLICITY" en 1917. REFERENCIAS PODEMOS DARLE QUE LO PRUEBAN. No hay un solo eficiente descontento

ENVIAMOS EL CATALOGO, GRATIS, A QUIEN LO PIDA

Podemos proveerle de AVES DE PURA RAZA 30 variedades distintas - Huevos para incubar - Material Avícola de todas clases - CONEJOS - PALOMAS - PAVOS REALES - FAISANES, etc.

GRANJA AVICOLA "MARIA"
VALENCIA - NAZARET

Regístrese a nuestros listados que siempre que se dirijan a nuestros administradores, mencionen El Cultivador Moderno

CASA-CENTRAL EN CHRISTIANIA
STOCKHOLM, PARÍS,
ROMA, NEW-YORK
Y BUENOS AIRES

S. A. de Representaciones "THULE", Ltda.

Director - Gerente: CARLOS BRAUNE

BARCELONA

RONDA SAN PEDRO, 56, 1.ª, 1.º TELEFONO: 3831

TELEGRAMAS Y TELEFONEGRAMAS "THULE"
CORREO APARTADO: 625

AVIONES DE TODAS CLASES - PRODUCTOS QUÍMICOS Y DROGAS - AZÚFRES - RAFA para tejidos - SEMILLAS - CUAJO líquido y en polvo - COLORANTES VEGETALES insensibles para mantecillas y quesos - BAÑO NAFTALINO, poderoso desinfectante e insecticida para animales - ESENCIA DE PINO, desodorante inglés de primer orden para todas primeras materias de mal olor - JABÓN especial para lavar lana, con doméstico, etc. - MAQUINARIA AGRÍCOLA - INSTALACIONES COMPLETAS para fábricas de Mantequilla, Margarina y Quesos - MÁQUINAS FROGÓRFICAS de diferentes sistemas - BOMBAS «GAMMA», privilegiadas, universalmente recomendadas, para desagües, minas, líquidos, vinos, aceites, etc., con o sin motores

EXPORTACIÓN DE FRUTOS DEL PAÍS :: REPRESENTANTES DE LAS MEJORES CASAS EXTRANJERAS

GRANEROS MARTIN
(Hórreos Modernos)

Construïdos de hierro corrugado con ventilación y desinfección. Conservan indefinidamente los cereales preservándolos de toda clase de insectos. Económicos y fáciles de montar y desmontar. Se hacen de todos los tipos y tamaños; cilíndricos y rectangulares.

Agente para toda Galicia:
D. Miguel Marino
Juan de Vega, 46 :: CORUÑA

Agente para todo Aragón:
D. Guillermo López
Fundación
Paseo María Agustín, 3 - ZARAGOZA

Granero Martín de hierro corrugado. Forma cilíndrica. Instalado en la Granja Agrícola de La Coruña.

Granero Martín. - Forma prismática.




SACOS

¿Porqué el envase de algodón obtiene cada día más adeptos?
Por su bonita presentación, su gran resistencia y por su economía.

Fábrica de Saquerío
JOSE SALA LLADÓ Cortes, 432 - BARCELONA

Arboles frutales y ornamentales
Arbustos y flores
Plantas forestales y de adorno



LA FUMIGACIÓN
con los FERMONOS DE SADIO INGLESES

1/2 1/8 1/4 1/2 3/4 1 1 1/2 2 3 4 5 6 7 8 9 10 11 12 13 14 15 16 17 18 19 20 21 22 23 24 25 26 27 28 29 30 31 32 33 34 35 36 37 38 39 40 41 42 43 44 45 46 47 48 49 50 51 52 53 54 55 56 57 58 59 60 61 62 63 64 65 66 67 68 69 70 71 72 73 74 75 76 77 78 79 80 81 82 83 84 85 86 87 88 89 90 91 92 93 94 95 96 97 98 99 100

SON SIEMPRE UNA GARANTIA DE ÉXITO, CONTRA EL POLL ROJO, POLL NEGRO, SERPETA Y OTRAS PLAGAS DE LOS FRUTALES Y PLANTAS

Romani y Miquel
Muelle, 15 - VALENCIA - GRAC

CRADERO DE VIDES AMERICANAS
PRODUCCION DE SUCRO, FUERZA INCRECIBIL
PROCEDES DIRECTOS. AUTENTICIDAD GARANTIDA

Primer premio obtenido por su excelencia en el Concurso Mundial de Chicago de Agricultores de Europa de la Vitis Americana. Medalla de oro en la Exposición de 1904 de Saint Louis.

DARIO DELGADO MENDEZ
Propietario: Estrella y Corbacho de Vinos

BARCO DE VALDEORRAS GALICIA
Catañol, uva, planta sana y dirección de la industria a primera calidad. - Instalado en la Granja Agrícola de La Vitis Americana para su cultivo.

Dirección TELEFONICA DELGADO

Producción anual
350,000 hectolitros

BORSARI & Cia
CUBAS DE CEMENTO FORRADAS DE VINO

Miguel Cortés Forficulor

Calle de Mayo y Provenza - BARCELONA (San Martín de Provenza)

PARÍS - R.º Magenta, 14

AGENTE EN ESPAÑA:
MARCELO RÜCKERT, Ingeniero
Calle Córtes, 18, 1.º :: MADRID

TELEFONO 6-487

SOLICÍTENSE CATALOGOS - SE REMITEN GRATIS

ABONOS: PRIMERAS MATERIAS
: PRODUCTOS QUÍMICOS :
MINERALES DE MANGANESO

TRENOR & C.^o

VALENCIA



AVECURA

el único preparado eficaz contra el
Eólera, Viruela, Moquillo
enfermedades del Pájaro, etc.

AVECURA
DAMELÉ PREPARADO
preparado por
M. Presas
PRARPEGUELA (Gerona)

de **Gallinas** y demás AVES
de Corral
engorda y les hace más ponedoras
DEPOSITARIOS: W. DALMAU OLIVERAS
Paseo de la Industria, 14 - Barcelona

GRANJA AVICOLA RIERA

INCUBADORAS RIERA

Primer premio, con 90 por 100 de efectividad, en el último concurso de aves hecho en Madrid. Desde 1900, un millón de aves y pollitos. Siempre.



Criaderos artificiales :- Gallineros demostrables y demás material avícola moderno :- Aves, Pollitos, Huevos y Cajas de cría :- Productos alimenticios de higiene y veterinaria relacionados con la avicultura

CATALOGO GRATIS - EXPOSICION PERMANENTE

Jaime Riera Valls

Marqués de Mont-Roig, 37 a 47 - BARCELONA

HISTOZOÓGENO

DEL DR. SUJARA
RECONSTITUYENTE FISIOLÓGICO

DE SORPRENDENTES RESULTADOS PARA EL GANADO
CABALLAR-MULAR-VACUNO-LANAR Y DE CERDA
Afectos Nerviosos: crisis convulsivas y hemorragias
DEPOSITARIOS: SERRALLER - ANSCHE - RAMON - Puente-Calle de Bardenas,
34 - BARRIO DE SAN FELIPE - MADRID

MIEL IMPORTACIÓN Y EXPORTACIÓN



Compra de MIEL de abejas nativas marítimas (coscoche), se admiten ofertas directamente de los apicultores coscocheros

Acoplándose muestra y precio

P. MIQUEL SARDÀ

COMERCIO Y FABRICACIÓN
Rambla Catalana, núm. 10 - BARCELONA

GRANDES ESTABLECIMIENTOS HORTÍCOLAS
Sucesor de Aldrufeu y Vidal

HORTÍCOLTOR

Correspondencia: Rambla Catalana, 105 - Barcelona, España
(Calle de Ferran) (Entre las Fontanes)



Especialidad en exóticas :- Semillas de todas clases :- Adornos florales, herbales y de abstracción :- Variedades de plantas :- Leccionamiento de alumnos :- Preparación de grupos y jardines :- Especialidad de botánica, agricultura y su cultivo :- Semillas de plantas exóticas

EXPOSICIONES CATORCE Y ULTIMAR

Especialidad en cultivos de Espárragos, Alcauciles, Arroz, Berenjenas, Olivos y Fresas :- Otros cultivos de gran interés :- Ejemplares y laboratorios ALDRUFEU Y VIDAL, Catalana, 105



TELÉFONO 531

TUBERÍAS DE CEMENTO para la conducción de agua con y sin presión, obras de canalización, depósitos, lagunas, pozos, etc., etc.

AGRICULTORES

empleados especialmente con los abonos químicos a orgánicos

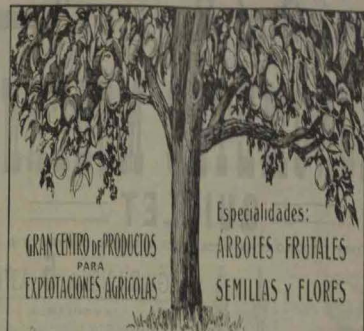
El Fertilizador Radiactivo
H. B. C.

que es un poderoso estimulante de la vegetación que aumenta las cosechas considerablemente

ANÁLISIS GARANTIZADOS

Pedir informes a la Agencia general para España del FERTILIZADOR RADIOACTIVO H. B. C.
Buenos, 42 - BARCELONA - Teléfono A - 4014

De venta en las principales casas de abonos



Especialidades:
ARBOLES FRUTALES
SEMILLAS Y FLORES

GRAN CENTRO de PRODUCTOS
PARA
EXPLORACIONES AGRICOLAS

Director: DOMINGO ORERO, Ingeniero Agrícola
DIRECCION POSTAL, TELEGRAFICA Y TELEFONICA

ORERO · SEGORBE · (CASTELLÓN)

CATALOGO Y CONSULTAS GRATIS

Centro de Información Avícola
MALLORCA, 435 - BARCELONA

Director: Teodoro EL PEÑERO PARRIS, PINTOR
Residencia de San Felipe, 14 - Paseo de Sagrada Família - 1100
Escripciones: BARRUTZARTE, Suroeste Catalana de
OFERTAS Y DEMANDAS A AVES, HUEVOS, CONDENSADOS, PERFORAS, etc., y MATERIAL AVICOLA nuevo y usado. En general a las personas que se interesan en el cultivo de las aves de Corral y de granja que se les dirijan.



CALDO BORDELES 'CASELLAS'
el producto más perfecto

contra el MILDEW de los VINEDOS

FACILIDAD DE EMPLEO - SEGURIDAD ABSOLUTA

Más económico tratándolo más adelante

mas de cualquier caso

Pídesse el Catálogo Ilustrado

En las Farmacias y Viveros de Casellas

BARCELONA

Una de las numerosas referencias que acompañamos a nuestro Catálogo

Contra el Mildew

Entre otros satisficte de su CALDO BORDELES

es el único porque ha probado antes de comprar

su acción envidiosa la vegetación. En breve tiempo

debe cosechar de nuevo, y el cultivo a su vez

mejora de modo que el cultivo en CALDO, por su acción

especialmente favorable a la vegetación. - Pídesse el

Catálogo, Propaganda-Vitícola.

5000 Viveros en España recomiendan el empleo de nuestro CALDO BORDELES
CASELLAS en sus cultivos de vid y otros frutales.

Viveros exuberantes Cosechas aseguradas!



ES EL VERDADERO IDEAL

Lo que se necesita para hacer desaparecer las hernias que le perjudican su

HERNIA

(Cada día)

Un especialista en hernias

de todas las clases

de todas las clases

de todas las clases

de todas las clases

de todas las clases

de todas las clases

de todas las clases

de todas las clases

de todas las clases

PRIMA REGALO PARA NUESTROS SUSCRIPTORES

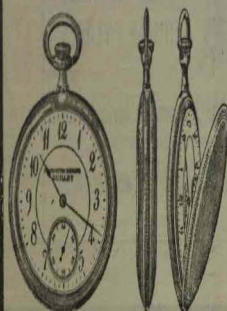
¿Qué Hora es?

UNICAMENTE CON EL

CRONÓMETRO MODERNO

QUILLET

MARCA Y MODELO DEPOSITADOS, PUEDE V. SABERLO CON EXACTITUD



PRECIO 75 PESTAS

PRECIO 85 PESTAS

GARANTIA 5 AÑOS

— INVARIABLE —

MUCHOS SON LOS RELOJES que todos los días se ofrecen al PÚBLICO a bajo precio y este queda ignorado a su mala calidad. A su defecto marcan su justicia la inexactitud y el mal gusto que nunca alcanza servirlos. Estos relojes resultan en realidad más caros por las constantes reparaciones que hay que hacer en ellos.

LARGO CREDITO

NADA DE PAGO ADELANTADO

Se suministra con escarpe, corona, línea recta, platillo doble, levée visibles de rubio y montado sobre la rubia fina; volante antimagnético, espiral Breguet, que en conjunto da una regularidad de alta precisión y es sensible a los cambios de posición y a las variaciones de temperatura.

Está garantizado por 5 años y su precisión es absoluta siendo insensible a la magnetización que producen los dinamos y otras máquinas eléctricas.

La Caja es de Acero puro y no queda oxidada, no es de Plata porque ésta se amateja o entenebrice, ni es de Oro porque por su precio tendría que ser sumamente delgada y por lo tanto harappa de manoseo, usando durante años.

Indicador como el oro, y tan resistente como la caja de 300 pías. y tiene la misma

de Boletín de Compra

El Boletín de Compra es el Boletín de Compras QUILLET es CRONÓMETRO MODERNO y es un complemento esencial que se describe a par del precio de cada uno, que se compran a pagar por mensualidades, remisión de 5 pías en primer día de recepción y se entrega con todo el material necesario.

Este combinado no opórtalo solamente por la Práctica, Comodidad y Belleza. Al comilo, 10 % de descuento.

Nombre y Apellido	
Profesión	
Dirección de la casa	
Dirección	
Dirección	
Profesión	
Profesión	

Borrar el modo de pago que se desea

EL RELOJ MODERNO

práctico y capaz de responder a todo lo que de él se exige en cualquier momento del día debe reunir:

1.º Un mecanismo sólido y bien construido con los últimos perfeccionamientos.

2.º Debe ser construido con metal fuerte y según las condiciones de buen uso y buen gusto.

3.º Debe responder por la bondad de su estilo y elegancia, a las exigencias de nuestra época refinada.

4.º Sus cualidades se concentran todas por primera vez en nuestro

CRONÓMETRO MODERNO

y representa un progreso inimitable en el arte de la relojería de bolsillo. Singula otro en su época en

BONDAZ, o ELEGANCIA o UTILIDAD PRÁCTICA

Pagaderas a 5 Ptas. mensuales

forma, la misma apariencia, las mismas ventajas del oro puro, siendo su precio infinitamente más bajo.

La caja es fuerte, chapada en una composición inalterable y siempre lista que no se gasta, y cuyo metal después de tanto se compra a 975 pías, el gram. no decrece 4 veces más que la plata.

Las facilidades de pago que concuerdan con la mejor garantía de que nuestra actividad sea siempre de fabricación SUPERIOR sin ser por eso más cara, o calidad peor, que las que se venden exclusivamente al contado.

Este bello resultado es debido a NUESTRA ORGANIZACIÓN COMERCIAL MODERNA, COMPARAD Y JUZGAD!

Este RELOJ es:

El más perfecto,

El más preciso,

El más sólido,

El más inalterable,

que en su fabricación y SELVA un metal extremadamente muy abundante, puede representar que un Cronómetro de oro da 300 pías.

La mejor muestra del Boletín de Compras es en los ESTABLECIMIENTOS QUILLET, Doctor Dora, 13—BARCELONA.



"ESPAÑA AVÍCOLA"

es el título de una interesante revista quincenal ilustrada, dedicada exclusivamente a la Avicultura

Director: RAMÓN J. CRESPO

30 páginas de lectura - Prefacio de grandes, listas en colores - Colaboración de los más prestigiosos avicultores españoles - Suscripción ordinaria: 6 puestas al año

Cuotidiano gratuito para los Sres. Suscriptores

PIDA USTED UN NÚMERO DE NUESTRA GRATIS, AL DIRECTOR DE

"ESPAÑA AVÍCOLA"

Apartado de Correos 155 - VALENCIA

AZUFRE NEGRO INSECTICIDA

EL AZUFRE MÁS ECONÓMICO Y DE RESULTADOS POSITIVOS

NO QUEMA LAS HOJAS NI LOS ÓRGANOS DE LA VIDA

SE VENDE EN SACOS DE 40, 50, 75 Y 100 KILOS

PRECIOS Según partida y tamaño de los sacos

EXIGIR LA MARCA REGISTRADA

M. R.

Concesionario para España: J. M. Thibaudier, Diputación, 93. - Barcelona

Azufre Líquido Nicotinado (Polisulfuro)

Más económico y de tanto o más eficacia contra el Oidium que el azufre amarillo en polvo, no daña la vista y se emplea con los mismos pulverizadores que para todos los líquidos.

MODO DE EMPLEARLO: Verter 3 litros de Azufre líquido en 100 litros de agua y macerar bien. A las 3 y 4 minutos, el líquido toma el mismo color amarillo que tiene en su base rosita. Se puede entornar, en el pulverizador y se rocía las hojas, las ramitas y los frutos.

Hay que hacer el mismo número de tratamientos que si se emplease azufre en polvo. Este azufre sirve, también, para combatir las enfermedades de las patatas y hortalizas. Precio a Ptas 120 k., en bombas de unos 35 y 70 l., más 5 pías. envase.

Sulfatizador Líquido Tardieu

Caldó azucarado al Anilino

Líquido ciproso neutro, siempre a punto de ser vertido en el agua para emplearlo inmediatamente, sin perder tiempo en su preparación ni ser posible equivocación alguna: no obstruye los aparatos; se adhiere a las hojas y puede conservarse indefinidamente, aunque está expuesto en el aire. 1 litro de Sulfatizador Líquido Tardieu, equivale a 1 k. de Sulfato de cobre. — Modo de emplearlo. Verter 2 o 3 litros de Sulfatizador líquido, según se quiera sulfatar a 2 o 3 por ciento, en 100 litros de agua y macerar bien. Acto continuo se puede emplear. Precio a puestas 150 kilo, en bombas de unos 35 y 70 kilos más 5 pías. envase.

Administración: Beaulieu - Edificios Cati - Calle de Aragón y Valencia - Para más detalles dirigirse a: M. THIBAUDIER - Diputación, 93 - BARCELONA

LA FOSFATOSA

Sobrealimentación económica a base de fosfatos asimilables 38 a 42 %

MANERA DE EMPLEARLA EN SUS DIVERSAS APLICACIONES

GANADO VACUNO

TERNEROS—Para aumentar su crecimiento, fortalecer los huesos y darles mayor aptitud.

Condiciones: Dos veces cada día una cucharada de 10 gramos.

VEJES—Además de las propiedades ya anotadas, desarrolla el apetito y facilita el parto.

Condiciones: Una vez cada día dos cucharadas de 10 gramos.

VACAS LECHERAS—El cobalto hace perder la vida a las vacas lecheras al cambiar de leche ordinaria a la que se le mezcla. Antes de empezar con su alimentación ordinaria, se les debe suministrar una dosis de 10 gramos, y un restablecimiento inferior.

A la vez de evitar el mal de leche, se facilita la lactación ordinaria.

Condiciones: Una vez cada día dos cucharadas de 10 gramos.

GANADO PORCINO

LA FOSFATOSA mejora el apetito, facilita el parto, priva la coque, fortalece los miembros y los huesos dando una vida más feliz.

GANADO LANSO

Además del desarrollo económico del ganado, LA FOSFATOSA produce un largo período.

Condiciones: Para BARREROS una vez cada día una cucharada de 10 gramos.

Para CANTEROS una vez cada día dos cucharadas de 10 gramos.

AVES DE CORRAL

LA FOSFATOSA tiene gran importancia en la cría de las aves y en el cultivo de las mismas, ya que mejora su salud y sus miembros.

Condiciones: Una vez cada día dos cucharadas de 10 gramos.

PRECIOS

Por cantidad menor de 20 kilos a Ptas. 250 el kilo

Por 20 kilos a Ptas. 225 el kilo

Por 100 kilos a Ptas. 200 el kilo

Dirigirse: D. Juan María THIBAUDIER, Diputación, 93 - Barcelona

Reservados a nuestros lectores que siempre que se dirijan a nuestros establecimientos, mencionen El Cultivador Moderno

Expóngase a nuestros lectores que siempre que se dirijan a nuestros establecimientos, mencionen El Cultivador Moderno

Panadés y Comas-Sombreros de Panadés. Hnos.-Constructores



NUOVO APARATO de destilación continua para alcoholos de 90 centesimos, con privilegio. *Patente núm. 35.07.*

APARATOS DE RECTIFICACION DE ALCOHOLOS de 70.

NUOVO ALAMBICO con privilegio. Para destilación de vinos, uvas y otros licores fermentados y fabricación de aguardientes y licores. *Patente núm. 34.666.*

DEPOSITOS PARA ALCOHOLES Y AGUARDIENTES

APARATOS para destilar y concentrar en el vacío.

BOMBAS Y ACCESORIOS para bodegas.

APARATOS para escaldar toniles.

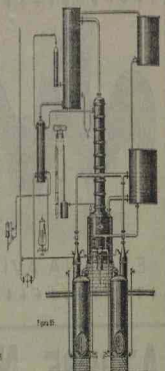
FILTROS para vinos y otros líquidos.

ALAMBICOS Y CALDERAS de doble fondo.

ALAMBICOS para agua destilada.

AUTOCALORES para la esterilización.

TUBOS DE COBRE Y HIERRO.



EN COMERCIO EN LOS SIGUIENTES SITIOS: - FERRAZZOLI Y PASTORINI DE ROMA - GROSSETO
Tillem y Huguet, Nápoles, 150 y 152 - BARCELONA - Teléfono 130-1

La Maya Búlgara

KEFIR-COLOMER Leche fermentada del Cáucaso. Reconocida y recomendada para los que sufren del estómago por los médicos más eminentes del mundo.

YOGHURT-COLOMER Leche cuajada Búlgara, anti-ácida, anti-cólica y desinfectante intestinal. ALIMENTO INDIVISIBLE para los convalecientes y enfermos de estómago e intestinos. Los efectos del YOGHURT-COLOMER se resumen en: SALUD - BELLEZA - LONGEVIDAD (a larga vida).

Despacho central: PASEO DE GRACIA, n.º 58 - Tel. 286
Sucursales: AVIÑA, 25 y Craywinckel, n.º 24 - Tel. 777
S. SEBASTIAN: Echaide, 3 - Tel. 891 MADRID: Puerta del Sol, 3, Farmacia Berrell

AGUA DE MESA - LA MEJOR DEL MUNDO - CARBONICA LITINICA
FUENTE DEL PORDO Recomendada para combatir las dispepsias gástricas, así como para los procesos infecciosos o tóxicos, litiasis renal o biliar, manifestaciones neuro-sintácticas y en general la diatesis gotosa. — Vale en las principales farmacias y droguerías de aguas minerales.

Depositarlo general: RAIMUNDO COLOMER Y RIBAS; Paseo de Gracia, 58 - Teléfono 288 - BARCELONA

**CHOCOLATERIA
- LECHERIA
- SALON DE THE**

INGENIEROS Y ENTREGUADOS MEXICANOS
SISTEMA PATENTADO

H. BIANCHINI, Ingenieros, S. R.

DIRECTOR GERENTE
Don ALFONSO RAMONDA VALDEZ, Ingeniero Industrial

OFICINA: BARRIO 6, primer y último piso
TELÉFONO: 200, Capatzen y Calle (Paseo Nuevo) - Teléfono 210

DEFENSAS FLUVIALES
Armedas de guerra - Defensa de caños - Construcción de puentes - Protección de muelles, diques, diques.

CONSTRUCCIONES EN TERRENOS FALSOS
Construcción de terraplenes - Revestimiento de los taludes - Obras en zona urbana - Terraplenes, calzadas, puentes - Trazo de puentes, perforaciones - Galerías de drenaje, etc., etc.

Rememorables referencias - Pídanse nuestro folleto

"HUMUS"

Humo orgánico de la Sociedad Humiera Española
Sombroretera, 12 - BILBAO

Preparación de los preparados de HUMUS de San Antonio de Utopía (Utopía Agrícola, Vasca) con patente número 21.213 para la marca HUMUS.

Es el mejor regenerador para toda clase de tierras

El HUMUS es completamente natural, tiene la indiscutible ventaja de poderse aplicar indistintamente a toda clase de plantas y terrenos sin tener de que la producción sea deteriorada de ninguna especie ni perjudicando alguno el arbolado ni las plantas.

Para la aplicación del HUMUS, el agricultor no necesita conocimientos especiales ni sobre su composición, ni siquiera de la naturaleza del terreno sobre que opera; todo lo contrario de lo que ocurre con los abonos artificiales, que deben ser aplicados según sean las circunstancias y condiciones del terreno y naturaleza de las plantas, y la cantidad de agua de que para el riego puede disponer.

Este compuesto de HUMUS especialmente de carbonos, nitrógeno, fósforo e hidrógeno en aspecto negrozco, suare al tacto y de estructura algo fibrosa, suelta y ligera, hallándose además en él los ácidos crénico, hipocrenico, humico, etc., combinados con la sosa, cal, potasa, magnesia y hierro, formando sales solubles o fácilmente solubilizables. Según Póster, el HUMUS favorece la asimilación de los fósforos sencillos de la tierra.

Las acciones, duras y frías, las vientos ligeros y sueltos, y a las excesivamente húmedas, por otra parte, el calor obscuro que comunica a la tierra le hace aumentar la absorción del calor, conservándolo durante más tiempo, circunstancia importante que hay que tener en cuenta en los países fríos, porque más tiempo la humedad y los gases orgánicos necesarios para la planta.

La Sociedad y sus hijos del humo orgánico HUMUS premia la rita, y no hay más que hacer una prueba para convencerse.

REPRESENTANTE para las provincias de Tarazona y Barcelona:
HERMENEGILLO PARIS - Plaza Rius y Tudela, 1. 1.º - BARCELONA

ROSORRENAL ROBERT
PREPARADO PARA
SANTO PABLO VALDEZ
FARMACIA HERMENEGILLO PARIS
BARCELONA

Este medicamento es totalmente nuevo y tiene un principio activo que actúa sobre el sistema nervioso y produce un efecto calmante y sedante. Es especialmente indicado para los casos de insomnio, nerviosismo, ansiedad, etc.

Granja Paraíso y Escuela de Avicultura

DE ARENYS DE MAR (Barcelona)

ESTABLECIMIENTO AVICOLA DE PRIMER ORDEN

FUNDADO EN 1894 por el

Profesor **D. Salvador Castelló**

Criadero de aves de raza Material Avícola moderno

Publicaciones Avícolas

ENSEÑANZA AVICOLA CON INTERNADO Y POR CORRESPONDENCIA

ENVIO GRATIS DE FOLLETOS INSTRUCTIVOS

Catálogos ilustrados, programas de estudios y números de muestra de la revista mensual

LA AVICULTURA PRÁCTICA

Regístrese a nuestros boletines que siempre que se dirijan a nuestros administradores mencionen El Cultivador Moderno



CARRUNCION - PINZANO
PREMIADO EN LA EXPOSICION DE BRUSELAS DE 1910

Presenta seguro preventivo y curativo contra las enfermedades infecciosas e insecto-contagiosas del ganado, con indicaciones especiales en la fièvre cartilaginea (Bacera).

EL CARRUNCION se presenta en polvo, muy agradable al ganado que lo toma espontáneamente, disueltos en la misma forma que la sal común.

Esta gran comodidad es también una garantía de la inalterabilidad del medicamento, no obstante su eficacia indiscutible.

EL CARRUNCION se vende en los mismos envases que lleva impreso la inscripción precisa para darle su grado.

Cuando se quiera que actúe a la vez repelente e insecticida para el loro grande (gusano de seda) también bastará pulverizarlo y rociarle durante que él trabaja, procurando que le alcance mejor la humedad.

El loro grande resiste la dosis para sus crías (larva, pupa, crisalida) mejor a un baño o vapor de vapor. El baño debe ser por espacio de 1 hora aproximadamente.

Precio del Bote, 5 Ptas. Precio del medio bote, 4-50 Ptas.
 Drogales generales: Farmacia del señor, Rafael Pinzano
 Calle Wilhelo, 113-BARCELONA

Puede dirigirse los pedidos a la Administración de EL CULTIVADOR MODERNO
 Barcelona

AVVERTENCIA: EL CULTIVADOR es el mejor medio positivo de ustedes químicos.

SINDICATO NACIONAL DE MAQUINARIA AGRICOLA.

PASAJE DE LA ALHAMBRA I MADRID



FABRICAS EN BARCELONA Y MIRANDA DE EBRO
 ARADOS - SEMBRADORAS
 SEGADORAS - TRILLADORAS

¿ESTÁ V. TODAVIA SEMBRANDO A MANO?

Considere cuanto más rápido, mejor y económico se haré con la sembradora RITTENHOUSE. Económica sencilla, hace la distribución con toda regularidad; sirve para toda clase de granos; ahorra tiempo y jornales y produce aumento de cosecha. Todas estas ventajas, que se traducen en beneficios, hacen que se vaya generalizando la sembradora en todos los países progresivos.

La facilidad del manejo, sencillez y baratura de la sembradora americana RITTENHOUSE permite aun a los más modestos agricultores, efectuar sus sembrados de un modo regular y perfecto. Con poco natural, la RITTENHOUSE permite en una hora, sembrar de 1' a 3 hectáreas de toda clase de granos. Los proyectos a distancia de 9 a 11 metros.

Precio de la sembradora al voleo RITTENHOUSE, 30 ptas.
 Páase a la Administración de El Cultivador Moderno.-Barcelona

Crédito Mobiliario Agrícola de España
 SOCIEDAD COOPERATIVA
 Capital limitado 1.500.000 pesetas en participaciones de pesetas 50

BANCO CREDITO PARA EL PEQUEÑO COMERCIO Y INDUSTRIA

Concede a sus Socios grandes facilidades para préstamos con su sola firma, sobre mercancías, documentos de giro, de crédito y valores.

Practica todas las operaciones de Banco, Cambio y Compra en condiciones ventajosas.

Da las mayores facilidades posibles a comerciantes e industriales.

Abre Cuentas corrientes con bonificación de intereses de 2 1/2 % a 4 % anual.

Emite LIBRETES DE CUENTA CORRIENTE al 4 1/2 % anual para fomentar el ahorro.

Facilita a los labradores y Agrupaciones rurales préstamos sobre cultivos en planta, con garantía de la cosecha, sobre fajas, etc.

DOMICILIO SOCIAL
 Plaza Santa Ana, 24 - BARCELONA

CAJAS DE CARTÓN
 FABRICACION MECANICA

JOSÉ CARRIÓN CERVERA
 Fabricación de cajas :: Lauria, 72 : Teléfono 2262 : BARCELONA

PRECIOS DE 120 MILLONES DESEMBOLADOS A LAS CORRIENTES QUE SE FABRICAN



BEYA Sociedad Anónima **Barcelona**

Construcción y Oficinas Técnicas: Diagonal, 355

ESPECIALIDADES:

Motores de gasolina de 3 1/2 H. P.
 Bombas centrifugas y de pistón
 Turbinas hidráulicas y reguladores de precisión
 Instalación completa de Centrales eléctricas

Maquinaria y material para la fabricación de cemento, yeso y cal, así como para la molenda de cualquier substancia inorgánica

ESTUDIO DE PROYECTOS PARA RIEGOS Y ABASTECIMIENTO DE AGUA

Félix Azpilliceta Martínez Exportador de vinos FIENTERRATOR (España) VALENCIA	Teschendorff & Co. Exportadores VALENCIA	R. Gerhard Exportador de vinos VALLS (Tarragona)
Francoise Caffarena & C^a Exportadores ARGUMENTILLA DE ALBA	Gaharain & Oñando Vinos al por mayor-Exportación SAN SEBASTIAN	José Ortiz Cobo Comercio-exportador de Vinos Bona, Valencia y Oporto Agrupaciones anexas, Lina y Tarragona TORRELLONO (Ciudad Real)
Niménez & Lamothe Exportadores MALAGA	J. Guibera Villarreal Exportador de vinos BARCELONA	Francoise Juan Molina Vinos y aceites en exclusiva Pinos Gades, 41 ALICANTE
Fernando Amorós Exportador de vinos VILENA Y BAR	Ferd. Steiner Vinos al por mayor-Exportación VILAFRANCA DEL PENEDÉS	Francoise Martí Vinos al por mayor VALLS (Tarragona)
Berruga & Pintado Vinos y Aceites VILLARROBLEDO	Sociedad Anónima Monegal Exportadores de vinos marca Juan Gualies VALLS (Tarragona)	J. Ruiz & C^a Vinos Bona-Capena-Lorca JEREZ DE LA FRONTERA
Otto Drach Exportador de vinos MALAGANA, 31 ALICANTE	Sociedad Anzueara Laros Vinos Bona-Exportación MALAGA	Hijos de Enrique Gironella Comercio-Exportadores Pa es Caceredo, 161 BARCELONA
Vendrell & C^a Exportadores de vinos BARCELONA (Sants) Bona Margal, 77	Las TINTAS SAMA SIEMPRE VENCEN SE VENDE EN TODOS LOS PAPELEROS DEL MUNDO	José Miró Vinos al por mayor VALLS (Tarragona)

COMPRA-VENTA DE SAQUERIO USADO DE TODAS CLASES
 PIDANSE PRECIOS

SACOS **JUAN TORRES** URGEL, 20
 BARCELONA
 APARTADO 352 TELEFONO A. 5109

Responde a cuestiones técnicas que siempre que se dirijan a nuestros representantes, mencionen El Cultivador Moderno

Responde a cuestiones técnicas que siempre que se dirijan a nuestros representantes, mencionen El Cultivador Moderno

CONSTRUCCIONES MECÁNICAS ELÉCTRICAS

E. CHALAUX Y PLATON TEXIDO

Alternadores - Dinamos - Transformadores - Motores - Grupos
Bombas - Ventiladores - Montajes completos de centrales - Dispositivos automáticos e interruptores - Aplicaciones termo-eléctricas y medicales - Aparatos de protección para alta tensión - Transportes para luz y fuerza - Cuidados de distribución y resistas

Material e instalaciones de todas clases - Bobinajes en general

REPARACIONES PERFECTAS Y GARANTIZADAS DE TODO LO CONCERNENTE A ELECTRICIDAD

SÍRVANSE PEDIR OFERTAS, ESTUDIOS Y PRESUPUESTOS

Dirección: Calle del Carmo, 55, ent.: Teléfono N. 4342 Telégrafos: Calle Universidad, n.º 5. - BARCELONA



CENTRO VITÍCOLA CATALÁN DEL PANADÉS

VIDES AMERICANAS

Injertos : Barbados : Estacas : Estaquillas de las mejores variedades conocidas hasta la fecha

Grandes variedades en injerto de uvas negras y blancas para vino y uvas finas para mesa, las mejores conocidas en Europa.

Exportación a todos los países vitícolas del mundo.

Gran esmero en la selección y autenticidad de las plantas.

Pedir catálogos y precios en todo tiempo.

Se admiten encargos de injertos de un año para otro.

Casa recomendada por ingenieros Agrónomos y Centros Agrícolas. - Todos mis viveros y campos de plantas madres han sido reconocidos por el servicio agronómico de la provincia, estando exentos de toda entrega del criptomónica.

Teléfono n.º 82 - Dirección Interguijal: BOSA - Molinero del Panadés, MOJA

Dirijir toda la correspondencia a **JOSÉ HILL ROS**

Vilafranca del Panadés-MOJA (Barcelona-España)



MANUEL VELASCO

Sucesor en Bolico de MORGAN & ELLIOT

Almacenes: Sanchez Bregoa, 10 y 11, y Pizarra, 2 y 4 - LA CORUÑA

Almacén e instalación de maquinaria agrícola e Industrial

Motora de Gasolina, Gas, Termost. Control. de Acchi. Eléctrica, etc. Maquinas y Calderas de vapor, para coque, carbón, leña, etc. Calderas marinas, horizontales y verticales. Motores eléctricos. Bombas. Turbinas. etc. Motores ligeros para agua, para vapor, para la tracción, para el agua - Alcantarillas, pilotes de marea - Aljibes - Cisternas - Alcantarillas y fangalinas. Ascensores de bombeo para la clase de máquinas, pilotes, válvulas, manómetros, engranajes, etc. Centros de venta e instalación de motores eléctricos. Maquinas. Herramientas. Motores de viento, molinos de viento, molinos de agua, etc.

Depositarlo exclusivo de las acreditadas compañías de Canal & Herrerias de SUELO para dar los ríos en las aguas de pases y habilitar para el curso de las aguas. - Instalaciones de fuerza eléctrica, para el uso de las industrias.

Refrigerios, granos, bulios, correas, cojinetes de bolas, etc. para motores y desgranadoras



COMPANÍA ANONIMA DE PRODUCTOS QUÍMICOS

Sulfato de hierro en clases especiales para la agricultura

Acidos sulfúrico, muriático y nítrico: Alumbres, Sulfato de Alúmina, Minio de plomo, Litargirio, etc.

CALLE MONCADA, 23 - BARCELONA



ZOTAL

El mejor desinfectante para la higiene

Sin rival para curar las enfermedades del ganado, plantas y árboles frutales

Imprescindible en todo gallinero, conejero o conejera y palomar que se quiera tener libres de ácaros y miasmas

PREMIADO EN VARIAS EXPOSICIONES

JABÓN ZOTAL

Antiséptico, Medicinal y de tocador

CONTRA ENFERMEDADES DE LA PIEL

CONCESIONARIOS:

CAMILO TEJERA y H.ª

SE VILLA

PROPIAS PARA INDUSTRIAS AGRÍCOLAS, BALSAMERAS, GRANJAS, PEQUEÑAS FÁBRICAS DE LINO Y CHOCOLATE DE PUEBLOS Y VILLAS

Existencia permanente en Barcelona para suministros rápidos

PIDANSE DETALLES Y PRESUPUESTOS A

NOVIUS BOVI RROS. S. en E. Palencia, 21-BARCELONA

Quinquer & Ventosa

S. en C.

Exportadores de vinos

Vermouth AQUILA ROSSA

Casa Central: BARRI EL DOR, PARÍS

Del C. Menéndez, 22. - Teléfono, 2026

SUCURSALES

Vilafranca del Panadés: Calle del Duque de la Victoria, 15

Tarragona: Calle de Torres Jordi

Cerda (Tarragona): Calle de López Piñón, 76

MULTILEVADURAS "JACQUEMIN"

Nueva forma de levaduras SUBCORTICAS del Institut Le Clair

Requisitos de la fermentación por la mejor acción de las levaduras y la velocidad de la preparación del vinificado

Si en un momento, que el vinificado de alcoholización se realiza con levaduras de la Multilevadura (Jacquemin) se obtiene un vino más rico y más saludable que el obtenido con levaduras de otra especie.

Se recomienda para regular la cantidad de vino fermentado.

RECOMENDACION DEL TIPO - MEJOR CONSERVACION - SUPLENCIÓN DE LA CERVEZA

Facilidad de la fermentación y de las vinificaciones en el

RISERVOIRO JACQUEMIN

Planta de fabricación e instalación general al Institut de Recherches Technologiques y Industriales (Facultad de Ingenieros) de la Universidad de Nancy (Francia)

Depositarlo en España:

SOCIEDAD ENOLOGICA DEL PANADÉS

SERRA ROS & C.

Vilafranca del Panadés. - Rambla San Francisco, 15

MAYNER PLA & SUGRAÑES. S. EN C.

(SUCCESORES DE JOSÉ BOULE)

VINOS Y VERMOUTHS

REUS

BARCELONA

VILAFRANCA DEL PANADÉS

BOMBA "PRAT"



PRIMER PREMIO
EN EL
CONCURSO DE 1915 del
Pavilion del Trabajo
Nacional de Barcelona

El electro bomba "PRAT" patentado tiene preferencia sobre las demás bombas, porque es de fácil instalación y funcionamiento, elevando gran cantidad de agua a cualquier altura, con un consumo de fluido insignificante y sin sufrir desgastes ni interrupciones.

Es la mejor bomba que se conoce para elevar líquidos.

Los revendedores de maquinaria, material eléctrico, instalaciones, etc. etc. dan amplia referencia sobre la BOMBA "PRAT".

Pidanse prospectos para direcciones de más de cien sitios.

Francisco Prat Bosch Wifredo 109 BADALONA

LA MEJOR ENCICLOPEDIA

MANUAL DE AGRICULTURA

por D. JOSE BAYER Y BOSCH
800 páginas - 300 grabados - Precio 12 ptas.

Se vende en una abastacible, acompañada de un prospecto de su propia y su propia editorial.

CULTIVOS Y GANADOS

Estudio sobre ganadería y desarrollo práctico de una explotación agro-pecuaria, por **JOSE MORENO Y MORENO**

La obra trata extensamente sobre la industria agrícola y pecuaria, según el sistema grande racional de cultivo, de modo, de agricultura, de labores de cada especie, sus usos, su cultivo, sus especies, sus ganados, sus productos y su uso.

Precio 5 Ptas en esta Administración

Filtro RÁPIDO



Patente núm. 54175

El más perfecto

El más económico

Limpieza absoluta

Manejo sencillísimo

Construcción y venta:
JOSÉ MAGRIÑA

VALLS (Tarragona)

Para detalles véase Catálogo
N.º 14 - En cualquier librería de libros.

EL CULTIVADOR MODERNO

REVISTA TEÓRICO PRÁCTICA DE AGRICULTURA

LA OBRERA CON LA CRUZ DEL MÉRITO AGRÍCOLA, GRAN DIPLOMA DE HONOR EN LA EXPOSICIÓN ESPAÑO-FRANCOISA DE BARCELONA

DIRECTOR: RAUL M. MIR, COM.º DEL MÉRITO AGRÍCOLA

Continuación de
RESUMEN DE AGRICULTURA
PRÁCTICAS MODERNAS, de La Corona
EN EL CAMPO de Barcelona
AGROS, VIDA RURAL y LA REVISTA AGRÍCOLA, de Madrid
VITICULTURA y ENOLOGÍA, de Vinalonda del Península

SE PUBLICA EL DÍA 15 DE CADA MES

PRECIOS DE SUSCRIPCIÓN: España, 6 pesetas anuales
Extranjero 10 francos ídem

LAS SUSCRIPCIONES EMPEZAN EN FEBRERO Y TERMINAN EN DICIEMBRE DE CADA AÑO

Sumario

DICIEMBRE 1917

EL CULTIVADOR MODERNO
AGRICULTURA - Monografía de la raza Catalana del Prat: Standard o Patrón de la raza y sus apellidos o utilidad práctica: Observación previa: Características dominantes: Standard o patrón de las Prat: Variedades: Defectos salientes: Partije de las Prat: Aptitudes de la Raza Prat, Salvador Costell. - La profesión escogida por un millonario.
PLANTAS INDUSTRIALES - El Sico, José Nieto García - Cultivos de los apenos de labranza.
ECONOMIA RURAL - Avanzar al alcance de los labradores, R. de Mar Solanes - Pistilas de huevo.
JARDINERIA - La fecundación de las orquídeas por los insectos, F. A.
VITI-VITICULTURA - Modificaciones o innovaciones introducidas en algunos uiveros, Ramón Cugat - Curso de Viticultura y Enología.
OLEICULTURA - Elección de variedades: El Olivo, Vicente Crespo - La exportación de vinos a Francia.
PRÁCTICAS MODERNAS
GANADERIA - Las razas bovinas mejoradas, que

España precisa nacionalizar, Juan Rey Codina. - Para aumentar el poder germinativo de la semilla de alfalfa.
TÉCNICA AGRÍCOLA - La falta de abonos minerales y modo de suplirlos, L. Hernández Robledo.
SELVICULTURA - Árboles maderales de gran porvenir, Un Amigo de los Árboles.
CONSTITUTORIO - Fenómenos o lecciones. - Tos y falta de apollo. - Verrujas. - Cera hasta lo incalculable.
INFORMACION - Asamblea de la Unión de Viticultores de Cataluña. - Real decreto condicionando la venta de la gasolina. - La ganadería gallega y los transportes ferroviarios. - Como se prepara la pasta de las aves. - Delegados escolares de España.
CONSEJOS ÚTILES - La conservación de las judías. - Procedimiento práctico y económico para conservar los hueros. - Aplicaciones del semen.
BIBLIOGRAFIA
HORTICULTURA - Calendario del Sombreado.
MERCADOS - ANTONIO

ERCOLE MARELLI & C. MILAN

FÁBRICA DE MAQUINARIA ELÉCTRICA

Alternadores, Motores eléctricos - Conmutadores en seco y en aceite - Reguladores centrifugos de alta y baja presión - Ventiladores industriales de alto rendimiento - Reguladores de aire - BOMBAS centrifugos de alta y baja presión.

Una lavadora para cadenas de vapor - Aspersores de pulvis industriales - Esféricas y martillos cambiadores - Secadores para todos los productos - Transportes automáticos, etc. etc.

SUCURSAL IBERICA: Prim, núm. 5 - MADRID Apartado 633

Delegación y depósito para Cataluña, Valencia, Murcia y Baleares

R. COLLI S. C. Méndez Núñez, 17 - BARCELONA - Apartado 189.



MOTORES REX

A COMBUSTIBLES LÍQUIDOS

FABRICACION NACIONAL

Los más sólidos,
sencillos
y económicos



Para la Agricultura,
pequeñas industrias,
alumbrado de fincas,
elevación de agua, etc.

Vallet, Fiol & C^o S. en C.

Provenza, 165 a 173 - Teléfono G-922

Apartado de correos, 467 - Dirección telegráfica, VALFILO

BARCELONA

Regístrate a nuestros boletines que siempre que no dirijas a nuestros asociados, concórranos El Cultivador Moderno

ÁRBOLES FORESTALES DE GRAN PORVENIR

El Álamo Rivardeu alcanza un desarrollo tan notorio, que en el curso de tres o cuatro años, adquiere crecimientos de ocho a doce metros, acuminándose a las más variadas clases de terrenos y orientaciones.

Los terrenos húmedos y pantanosos, pueden ser ventajosamente aprovechados destinándolos a la producción de maderas, reproducibles con este precioso árbol de ribera. El Álamo del Canadá es el que hasta ahora se estimaba como mejor, pero la nueva variedad **ÁLAMO BLANCO RIVARDEU**, está llamada a sustituirle, pues supera en todas sus cualidades al álamo americano.

Precios: Plantones arraigados de 2 años a Ptas. 60, los 100
Id. Id. de 3 Id. Id. 75, los 100

PIDANSE PRECIOS PARA MAYORES PARTIDAS



Castañones japoneses

Resistente a la ventolera de la LINTA

PARTE O FLOJERA DEL CASTAÑO



CASTAÑO DEL JAPÓN



ÁLAMO BLANCO

Precio de los plantones arraigados de tres años

De 25 a 100 a 1 Pesta año
De 100 en adelante, a 75 Pestas el cien

PIDANSE PRECIOS PARA MAYORES PARTIDAS

PLANTONES DE PECANA O NOGAL GIGANTE DE AMÉRICA

El género de la familia de nogales, es el que se produce. Pasa un año en estado latente, por lo que, en el primer año de su vida, se desarrolla la semilla, por lo que se dice que es un género de PECANA, por lo que se llama y se vende como tal. La PECANA O NOGAL GIGANTE se adapta a la mayoría de la tierra española y a las que se encuentran en el país de origen. Los PECANOS por cada hectárea, representan la que el árbol que en Australia, a través de las semillas, se ha introducido.

PRECIO DE LOS PLANTONES ARRAIGADOS DE TRES AÑOS

Variedad Carga amarilla 60 Ptas. 100
> Carga silva 60 Id. Id.
> Chirchirón 75 Id. Id.

PIDANSE PRECIOS PARA MAYORES PARTIDAS



CATALPA SPERENTONNA

PLANTONES DE

Catalpa Sperentonna

Árbol forestal americano, que por su crecimiento rápido, facilita su adaptación en la mayoría de terrenos y apropiado para la explotación en los más variados, estériles y elevados (especialmente en las cuabres montañosas de 700 a 900 metros de altitud asegura elevados rendimientos. Las maderas tienen numerosas aplicaciones en construcción, travesa de ferrocarriles, postes, estacas, etc., etc.

PRECIO DE LOS PLANTONES ARRAIGADOS DE TRES AÑOS

De 25 a 100 a 1 Pesta el uno
De 100 en adelante, a 75 Pestas el cien

PIDANSE PRECIOS PARA MAYORES PARTIDAS



PECANA DE CUABRO AÑO

ADVERTENCIAS IMPORTANTES

En ocasiones alguna puede que se venga acompañado de un insecto, siendo preciso que el comprador lo note, luego la compra de su árbol, que puede hacerse efectiva por medio del giro postal, giro postal y saldo de cuentas, realizando en otro último caso la carta. Si cuando el árbol, cuando se recibe de hacer el pago, se percibe del Giro Postal, realizando en todo los casos, como está en práctica para obtener por cada árbol de diez pesetas, más otros diez centimos de transporte de envío de giro postal, de otro modo sería gratis.

DIRIGIR LA CORRESPONDENCIA, PEDIDOS Y GIROS A

EL CULTIVADOR MODERNO, Notariado, 2, pral. - Telef. A. 3699 - BARCELONA

Regístrate a nuestros boletines que siempre que no dirijas a nuestros asociados, concórranos El Cultivador Moderno

ENCYCLOPÉDIE AGRICOLE

REVISTA EN FRANCÉS

PUBLICADA POR UNA AGRUPACION DE INGENIEROS AGRÓNOMOS

DIRIGIDA POR G. WERY SUB-DIRECTOR DEL INSTITUTO NACIONAL AGRÓNOMICO DE FRANCIA

70 VOLUMENES EN 18 DE 40 A 600 PAGINAS, ILUSTRADOS CON NUMEROSOS GRABADOS

PRECIO DE CADA VOLUMEN 6 PSETAS EN LA ADMINISTRACION DE EL CULTIVADOR MODERNO, NÚMERO 2, PAOL.

NEUMAS Y BOLIVARIAS, por Antonio...
FRENTE DE LA BARRERA...
REPOSICION DE LA PRODUCCION...

REPOSICION DE LA PRODUCCION...
REPOSICION DE LA PRODUCCION...
REPOSICION DE LA PRODUCCION...

REPOSICION DE LA PRODUCCION...
REPOSICION DE LA PRODUCCION...
REPOSICION DE LA PRODUCCION...

REPOSICION DE LA PRODUCCION...
REPOSICION DE LA PRODUCCION...
REPOSICION DE LA PRODUCCION...

REPOSICION DE LA PRODUCCION...
REPOSICION DE LA PRODUCCION...
REPOSICION DE LA PRODUCCION...

REPOSICION DE LA PRODUCCION...
REPOSICION DE LA PRODUCCION...
REPOSICION DE LA PRODUCCION...

REPOSICION DE LA PRODUCCION...
REPOSICION DE LA PRODUCCION...
REPOSICION DE LA PRODUCCION...

REPOSICION DE LA PRODUCCION...
REPOSICION DE LA PRODUCCION...
REPOSICION DE LA PRODUCCION...

REPOSICION DE LA PRODUCCION...
REPOSICION DE LA PRODUCCION...
REPOSICION DE LA PRODUCCION...

REPOSICION DE LA PRODUCCION...
REPOSICION DE LA PRODUCCION...
REPOSICION DE LA PRODUCCION...

REPOSICION DE LA PRODUCCION...
REPOSICION DE LA PRODUCCION...
REPOSICION DE LA PRODUCCION...

REPOSICION DE LA PRODUCCION...
REPOSICION DE LA PRODUCCION...
REPOSICION DE LA PRODUCCION...

REPOSICION DE LA PRODUCCION...
REPOSICION DE LA PRODUCCION...
REPOSICION DE LA PRODUCCION...

REPOSICION DE LA PRODUCCION...
REPOSICION DE LA PRODUCCION...
REPOSICION DE LA PRODUCCION...

REPOSICION DE LA PRODUCCION...
REPOSICION DE LA PRODUCCION...
REPOSICION DE LA PRODUCCION...

REPOSICION DE LA PRODUCCION...
REPOSICION DE LA PRODUCCION...
REPOSICION DE LA PRODUCCION...

REPOSICION DE LA PRODUCCION...
REPOSICION DE LA PRODUCCION...
REPOSICION DE LA PRODUCCION...

REPOSICION DE LA PRODUCCION...
REPOSICION DE LA PRODUCCION...
REPOSICION DE LA PRODUCCION...

REPOSICION DE LA PRODUCCION...
REPOSICION DE LA PRODUCCION...
REPOSICION DE LA PRODUCCION...

REPOSICION DE LA PRODUCCION...
REPOSICION DE LA PRODUCCION...
REPOSICION DE LA PRODUCCION...

REPOSICION DE LA PRODUCCION...
REPOSICION DE LA PRODUCCION...
REPOSICION DE LA PRODUCCION...

REPOSICION DE LA PRODUCCION...
REPOSICION DE LA PRODUCCION...
REPOSICION DE LA PRODUCCION...

REPOSICION DE LA PRODUCCION...
REPOSICION DE LA PRODUCCION...
REPOSICION DE LA PRODUCCION...

REPOSICION DE LA PRODUCCION...
REPOSICION DE LA PRODUCCION...
REPOSICION DE LA PRODUCCION...

REPOSICION DE LA PRODUCCION...
REPOSICION DE LA PRODUCCION...
REPOSICION DE LA PRODUCCION...

REPOSICION DE LA PRODUCCION...
REPOSICION DE LA PRODUCCION...
REPOSICION DE LA PRODUCCION...

REPOSICION DE LA PRODUCCION...
REPOSICION DE LA PRODUCCION...
REPOSICION DE LA PRODUCCION...

REPOSICION DE LA PRODUCCION...
REPOSICION DE LA PRODUCCION...
REPOSICION DE LA PRODUCCION...

REPOSICION DE LA PRODUCCION...
REPOSICION DE LA PRODUCCION...
REPOSICION DE LA PRODUCCION...

REPOSICION DE LA PRODUCCION...
REPOSICION DE LA PRODUCCION...
REPOSICION DE LA PRODUCCION...

REPOSICION DE LA PRODUCCION...
REPOSICION DE LA PRODUCCION...
REPOSICION DE LA PRODUCCION...

REPOSICION DE LA PRODUCCION...
REPOSICION DE LA PRODUCCION...
REPOSICION DE LA PRODUCCION...

REPOSICION DE LA PRODUCCION...
REPOSICION DE LA PRODUCCION...
REPOSICION DE LA PRODUCCION...

REPOSICION DE LA PRODUCCION...
REPOSICION DE LA PRODUCCION...
REPOSICION DE LA PRODUCCION...

REPOSICION DE LA PRODUCCION...
REPOSICION DE LA PRODUCCION...
REPOSICION DE LA PRODUCCION...

REPOSICION DE LA PRODUCCION...
REPOSICION DE LA PRODUCCION...
REPOSICION DE LA PRODUCCION...

REPOSICION DE LA PRODUCCION...
REPOSICION DE LA PRODUCCION...
REPOSICION DE LA PRODUCCION...

REPOSICION DE LA PRODUCCION...
REPOSICION DE LA PRODUCCION...
REPOSICION DE LA PRODUCCION...

REPOSICION DE LA PRODUCCION...
REPOSICION DE LA PRODUCCION...
REPOSICION DE LA PRODUCCION...

REPOSICION DE LA PRODUCCION...
REPOSICION DE LA PRODUCCION...
REPOSICION DE LA PRODUCCION...

REPOSICION DE LA PRODUCCION...
REPOSICION DE LA PRODUCCION...
REPOSICION DE LA PRODUCCION...

REPOSICION DE LA PRODUCCION...
REPOSICION DE LA PRODUCCION...
REPOSICION DE LA PRODUCCION...

REPOSICION DE LA PRODUCCION...
REPOSICION DE LA PRODUCCION...
REPOSICION DE LA PRODUCCION...

REPOSICION DE LA PRODUCCION...
REPOSICION DE LA PRODUCCION...
REPOSICION DE LA PRODUCCION...

REPOSICION DE LA PRODUCCION...
REPOSICION DE LA PRODUCCION...
REPOSICION DE LA PRODUCCION...

REPOSICION DE LA PRODUCCION...
REPOSICION DE LA PRODUCCION...
REPOSICION DE LA PRODUCCION...

REPOSICION DE LA PRODUCCION...
REPOSICION DE LA PRODUCCION...
REPOSICION DE LA PRODUCCION...

REPOSICION DE LA PRODUCCION...
REPOSICION DE LA PRODUCCION...
REPOSICION DE LA PRODUCCION...

REPOSICION DE LA PRODUCCION...
REPOSICION DE LA PRODUCCION...
REPOSICION DE LA PRODUCCION...

REPOSICION DE LA PRODUCCION...
REPOSICION DE LA PRODUCCION...
REPOSICION DE LA PRODUCCION...

REPOSICION DE LA PRODUCCION...
REPOSICION DE LA PRODUCCION...
REPOSICION DE LA PRODUCCION...

REPOSICION DE LA PRODUCCION...
REPOSICION DE LA PRODUCCION...
REPOSICION DE LA PRODUCCION...

REPOSICION DE LA PRODUCCION...
REPOSICION DE LA PRODUCCION...
REPOSICION DE LA PRODUCCION...

REPOSICION DE LA PRODUCCION...
REPOSICION DE LA PRODUCCION...
REPOSICION DE LA PRODUCCION...

REPOSICION DE LA PRODUCCION...
REPOSICION DE LA PRODUCCION...
REPOSICION DE LA PRODUCCION...

REPOSICION DE LA PRODUCCION...
REPOSICION DE LA PRODUCCION...
REPOSICION DE LA PRODUCCION...

CERCAS METÁLICAS
MATERIAL PARA CERCADOS



ENREJADOS DE ALAMBRE
ESPIÑO ARTIFICIAL
PUERTAS Y POSTES DE HIERRO
REDILES MOVIBLES PARA CARNEROS

PÍDANSE PRECIOS Y DETALLES A
FÁBRICAS
RIVÈRE

FUNDADAS EN 1854
Ronda de San Pedro, 58 - BARCELONA
Casa en Madrid: Calle del Prado, 4

ANTICOLICO
E Mata
ROJOMATA

Advertisement for Anticolico, E Mata, and Rojomata, including product images and descriptions of their uses for various ailments.

VIDEOS AMERICANAS
AGRICULTORES!

Advertisement for Sulphate de Amoniac, including product details, prices, and contact information for the Sulphate of Ammonia Association.



MAQUINARIA VITI-VINÍCOLA DE KEGELS Y VILA

Instalaciones Modernas de Bodegas

Prensas-Estrujadoras

Prensas hidráulicas de MARMONIER, de Lyon

Bombas y Moto-bombas, Bombas sistema Fafeur

Filtros de todas clases para Vinos

Pastorizador «Salvator» de la C.^a G.^a Acro hydraulique

Pulverizadores y Azufradoras de VERMOREL, GOBET,

BESNARD, etc.

Sulfítómetros de PACOTTET para el empleo de Anhidro

Sulfuroso

Aparatos de precisión para análisis de los vinos de DUJARDIN

SALLERON, Malligand, etc.

Licores titulados y reactivos de las mismas marcas

ARTÍCULOS PARA BODEGAS Y BOTILLERÍAS

Herramientas para toncleros

Cajas y estuches de muestra para vinos, aceites, etc.

Máquinas para lavar, llenar, tapar, destapar, capsular y eti-

quetar botellas

PRODUCTOS ENOLÓGICOS marca «ENOL»

PASEO DE GRACIA, 88 - - TELÉFONO G 1338

BARCELONA



La fecundación de las orquídeas por los insectos

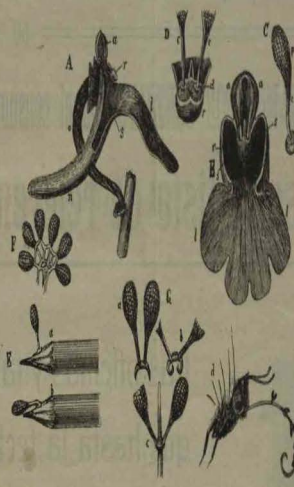
Las orquídeas relacionadas con la fecundación de las plantas que hasta hace algunos años eran el dominio único de ciertos naturalistas, han pasado hoy a ser de un terreno corriente para una gran parte de horticultores y productores de plantas o semillas seleccionadas y variedades nuevas de las mismas. Son tan grandes los beneficios que debe la agricultura y horticultura a la fertilización, de esta operación proceden muchos de nuestras variedades de plantas cultivadas, que impusieron por decirlo así el estudio de la fecundación cruzada de las plantas a todos los agricultores y horticultores ilustrados.

La fecundación cruzada en la familia de las orquídeas presenta un carácter tan extraordinario, muestra de los tan admirables que en este estudio casiva, y sumaria al mismo tiempo. La obra de Darwin sobre esta materia *Fecundación de las orquídeas por los insectos*, es lo más completo y original que se ha publicado sobre ella y ha prestado reales servicios a los horticultores. Darwin ha publicado otra obra titulada *Fecundación cruzada y directa que merece ser conocida de todo agricultor y horticultor estudioso, que se le publicaba sobre ella y ha prestado reales servicios a los horticultores. Darwin ha publicado otra obra titulada Fecundación cruzada y directa que merece ser conocida de todo*

matrices, en las orquídeas los pétalos son tres, los labios, generalmente regulares, y uno inferior llamado labio, que toma con frecuencia la forma de un marfil, y un labio o bien se levanta por sus bordes y forma una especie de copa, mudiéndose asimismo, en su parte posterior más profundamente formando un órgano, en forma de tubo, generalmente destinado a la captación del insecto (fig. A). Los órganos de la fecundación, propiamente dichos, están compuestos de los estambres que constituyen por una expansión llamada antera (órgano macho), los cuales rodean otro órgano llamado pistilo (órgano hembra), que termina por una superficie estigma similar a los efectos del polen o materia fecundante. Entre órganos se encuentran rodeados en las orquídeas, en la orquídea maraña (fig. A y B), el estigma forma una superficie que, en contacto con el ovario o en su parte superior el óvulo equivalente a los estambres, toma el nombre

sido probado más tarde hasta la sociedad en las orquídeas que se cultivan en los invernaderos y estufa en gran cantidad.

Poco que la masa polínica se ponga en contacto con el estigma y puede tener lugar la fecundación, es indispensable introducirlo lentamente por la parte superior al pie, y está operación la describe los insectos, parca y particularidad sumamente curiosas que poseen estos órganos. Si se trata de introducir un líquido por la entrada del tubo a fig. A. Al que contiene el néctar se cubren con una especie de bolsa o materia (figs. A, B y D), llamada retículo que protege los retinidos, el néctar se ve de lado en la F, y de frente en las B y D, en esta última semientada. Este órgano sólo aparece ha sido tocado con el líquido y deja a descubierto los retinidos, los cuales, estando provistos de una materia pegajosa que sea pesada y toma la consistencia del cemento, se adhieren fuertemente al líquido, y al retirarse éste, sale con el órgano pegado como muestra a en la figura E, pero el pie de este órgano está provisto de una propiedad curiosa, la cual consiste en dilatación al rubio de la misma especie de celulosa en un grado de 90 grados próximamente, y siempre en el mismo sentido, es decir, hacia el lado posterior, cuando completa su posición primitiva, toma pues siempre la posición que indica G en la misma figura E.



A. Corte de la columna, del ovario, pistilo y parte del labio. — B. Labio y parte anterior de la base, vista de frente. — C. Masa polínica. — D. Parte exterior de la misma mostrando los retinidos. — E. Masa polínica en el punto de la liberación. — F. Granos de polen. — G. Detalle de la posición de un pistilo en la base de una columna.

de columna, en la cual el polen está retenido en forma de masa a en la misma fig. B, asociadas por pares, y otra masa aislada representa la figura C.

De modo que el polen de la especie masculina, en lugar de ser un pequeño grano que el viento pone en contacto de los estambres en la mayor parte de las flores, o una aglomeración retida por filamentos elásticos y otra estructura muestra la figura F, considerablemente semientada, esta aglomeración se prolonga en forma de masa, constituyéndose por un pie o filamento viscoso (retículo) (figs. C y D). Esta aglomeración de polen toma el nombre de polinia o masa polínica, y su posición con respecto al estigma es tal, que éste no puede ser fecundado automáticamente, sin cuando el viento lo hiciese caer de la antera. Darwin, explicando que los insectos pueden retirar las flores de estas especies, la probado del modo más evidente que en estas condiciones la fecundación no se produce nunca el hecho ha

que los retinos, y la fecundación, es efectiva. Si en lugar del líquido fuera un insecto o una abeja, por ejemplo, que visitara a el interior de la antera, la masa polínica se pega en la cabeza, desmoronándose el movimiento indicado y en esta forma fecundada equivale a todas o gran parte de la flor que el insecto visita. Así mismo, nosotros los insectos capturados con estas masas polínicas en la cabeza, y muchos observadores han visto frecuentemente el hecho este modo de fecundación.

En otras orquídeas, la *coxis pyramidalis* el retículo es una especie de abanico o media luna (fig. C) y si se introduce una abeja por la boca del tubo necesitará un resaca después el resto de las masas polínicas, que hace la propiedad de adherirse, se produce, como se ve en B o abeja y fig. a dicha abeja como muestra el dibujo y de la figura C. Si en lugar de una abeja fuera la trompa de una mariposa

Motores VELLINO

La construcción del MOTOR VELLINO se distingue particularmente de los demás motores, por la disposición DE SUS VÁLVULAS DE ADMISIÓN Y ESCAPE DIRECTAMENTE ENCIMA DEL CILINDRO, siendo LAS DOS VÁLVULAS ACCIONADAS MECÁNICAMENTE. Esto permite obtener añadiendo su perfecta construcción una ECONOMIA EN EL CONSUMO DE GASOLINA, de 40 a

60 % SOBRE LOS DEMÁS MOTORES

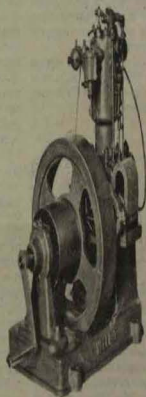
GARANTIZAMOS POR CONTRATO que el consumo no excede de 250 gramos de gasolina por caballo y hora a plena carga
 Pidase la lista de referencias de más de 1.250 motores instalados



MOTOR A GASOLINA VELLINO
 Tipo de 8 y 11 caballos

Las oficinas y talleres del LABORATORIO VELLINO, que hasta la fecha han estado instalados en la calle del Bruch, 127, quedan trasladados a los nuevos edificios de su propiedad

Calle Provenza, 467. - Telef. S. M. - 336 - BARCELONA



MOTOR A GASOLINA VELLINO
 Tipo de 7 y 10 caballos

PRÁCTICAS MODERNAS EN EL CULTIVADOR

(SECCION DE GALICIA - ASTURIAS) DIRECTOR: Don Juan Rof y Codina

La correspondencia referente a esta Sección a su Director : c. San Andrés, 168 : LA CORUÑA



Los razos bovinos mejorados, que España precisa nacionalizar

El gran desarrollo que va adquiriendo en España el consumo de la leche de vaca, ha dado origen al establecimiento en todas las poblaciones de alguna importancia, de buen número de vaquerías pobladas de reses de muy diferentes castas.

Hasta la fecha nadie se ha preocupado de hacer una estadística completa del número de vaquerías existentes en España y sus respectivas dotaciones de reses destinadas a la producción de leche. Cuando se haya hecho realmente se obtendrán cifras sorprendentes y se apreciará la importancia de las inversiones que han invertido los vaqueros en la adquisición de animales mejorados en el extranjero, la cantidad que pagan a los criadores de otras naciones, mientras nosotros quedamos a menudo obligados a comprar y a la impetuosa necesidad de fomentar la raza de lecheras dentro de la península, para asegurar el abastecimiento de ciertos establecimientos industriales.

Todas las establos industriales de España se han creado a base de ganado vacuno extranjero. Al principio, no se daba ninguna importancia a la raza ni a la calidad de sus genes, limitándose los establos de ganado vacuno de múltiples orígenes, resultando cada vaquería un mosaico. Los vaqueros no buscaban más que reses provistas de grandes ubres, que manifestaran ser grandes productoras de leche.

Pero pronto se dieron cuenta los industriales más capacitados, de los grandes chascos

que proporcionan los animales mestizos y de las ventajas y seguridades que ofrecen las reses de raza mejorada para y empezaron a no admitir más que animales con características bien definidas.

El desarrollo de la industria lechera, dentro de las grandes urbes españolas, que es difícil, lento y con mucho tiempo, exige más tiempo, desahucando de animales en plena producción, desde su ingreso en el establo y a dependerse de las reses que costaban a duras penas el rendimiento de leche.

Esta necesidad de la industria, induce a los importadores de vacas lecheras a traer a España reses recién paridas o en el último período de gestación, pero como estas ganado se cotiza a precios muy diferentes según la edad y el número de partos, estimándose en

dar, pagaban las reses a precios excesivos, como si se tratase de fustes magistales, y que después poco a poco con gran sorpresa y dolor veían pasar.

Las prácticas cesaron en seguida a nuestros vaqueros que el ganado puro de raza, después de cierta edad, era muy máquina ruidosa y que su explotación no rendía lo suficiente para garantizar el capital invertido en su adquisición y sostentamiento.

Se pretendió importar ganado joven a leche, de los establos más acreditados, en polifos, o sea con certificado genético para acreditar la procedencia de descendientes de mérito inscritos en los libros registrales de la raza.

Pero el precio exorbitante que se cobraban estos animales permitió que se importasen tan

sólo unas pocas por cada diversa población, que cultivar la cría de reses de raza como deporte más que como industria humana.

Ante estas dificultades se inició una campaña de fomento de las razas bovinas españolas, para que a base de lo existente pudieran ser mejoradas en breve plazo contar con animales de lechería pura abasteciendo nuestros establecimientos sin necesidad de acudir al extranjero.

El ganado de leche predominante en las vaquerías de España es el suizo Schwyz y el holandés, y se pone al mismo tiempo en producción aquí puro y cruzado con las vacas indígenas.

Hay treinta años las Diputaciones vascoas trataron de seleccionar el ganado vacuno de la raza llamada Prelada, llegando a conseguir reses de tres mil litros, pero las vaquerías estimularon la adquisición de mestizos Schwyz Prelados, pagándose a los ganaderos al cruzamiento de sus reses con toros Schwyz y holandeses, y a abandonar la selección del ganado Prelado.

La ganadería de la provincia de Santander cuenta con numerosos establos de ganado extranjero puro nacionalizado y una población inmensa de reses mestizas holandesas,

en las vaquerías de España es el suizo Schwyz y el holandés, y se pone al mismo tiempo en producción aquí puro y cruzado con las vacas indígenas.

Hay treinta años las Diputaciones vascoas trataron de seleccionar el ganado vacuno de la raza llamada Prelada, llegando a conseguir reses de tres mil litros, pero las vaquerías estimularon la adquisición de mestizos Schwyz Prelados, pagándose a los ganaderos al cruzamiento de sus reses con toros Schwyz y holandeses, y a abandonar la selección del ganado Prelado.

La ganadería de la provincia de Santander cuenta con numerosos establos de ganado extranjero puro nacionalizado y una población inmensa de reses mestizas holandesas,

NUEVO MOTOR

Por fin se consiguió en España resolver prácticamente la cuestión de la producción de FUERZA MOTRIZ BARATA.

La casa Somme & Suidt de Bilbao, que Iparragirre, después de tres años de no interrumpidos trabajos en su taller montado expresamente en Noruega, ha conseguido por fin su propósito, creando un nuevo tipo de motor para quemar la tan nombrada CREOSOTA ESPAÑOLA.

El nuevo motor trabaja excelentemente con este combustible.

Es un tipo de motor completamente NUEVO y DISTINTO a los corrientes que no pueden funcionar con aceites tan pesados como la Creosota Española sin mezclas.

El nuevo motor trabaja TAN BIEN con la CREOSOTA ESPAÑOLA como los MEJORES conocidos hasta la fecha con petróleo o con gasolina.

El nuevo motor produce pues la fuerza más barata conocida en España, excepción hecha de los grandes motores Diesel de 50 caballos en adelante.

En cuanto empiece la construcción para la venta, y esto será en breve, se extenderán con toda clase de garantías para el comprador que no se verá defraudado nuevamente en sus esperanzas.

Huelga decir que este nuevo motor puede trabajar también SIN DIFICULTAD ALGUNA con petróleo corriente y con todos los aceites procedentes de los petróleos brutos por pesados que sean.

Las ventajas de este nuevo motor son por lo tanto enormes y sorprendentes.

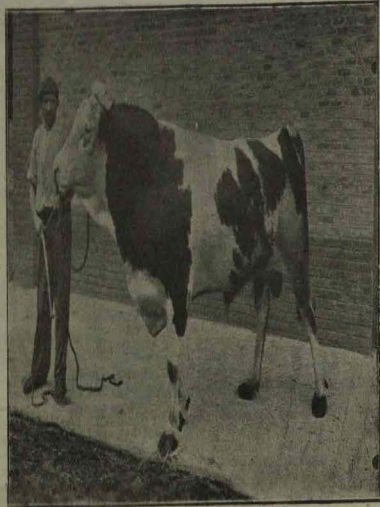
Sin temor a incurrir en exageraciones, puede afirmarse que un motor del tipo nuevo, economizará en año y medio de trabajo diario de 10 horas, su valor completo más gastos de instalación hecha la comparación con otro motor de igual potencia de petróleo o gasolina.

Los nuevos motores se construirán para uso terrestre y marítimo. Son de construcción sencilla y robusta, exentos de magnetos y sin baterías eléctricas ni otros aparatos complicados de ignición.

Su manejo estará, pues, al alcance de toda persona de buena voluntad.

Su interior se mantiene limpio a pesar de quemar los combustibles más pesados y llenos de impurezas.

La casa Somme & Suidt, de Bilbao, inventora y constructora del nuevo motor, dará a quien los pida detalles más concretos.



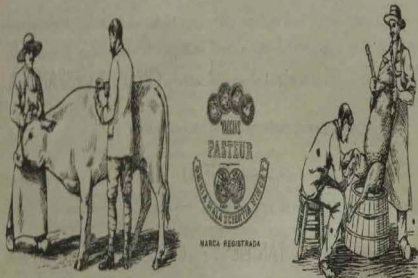
Toro Holandés Torre Melón

Productos del INSTITUTO PASTEUR, de París

Preparación reciente, envío directo desde París, previa comprobación y por correo
MILLONES DE VACUNACIONES PRATICADAS EN ESPAÑA
PARA USO VETERINARIO

VACUNAS PASTEUR

para preservar del CARBUNCO y MAL DE BRAZO, a los ganados lanar, cabrío, de cerda, vacuno y caballar; del MAL ROJO, al ganado de cerda, y a las aves, del COLERA DE LAS GALLINAS



CULTIVOS PUROS DE PERIFUNONIA, contra la Perifunonemia contagiosa del ganado vacuno

VIRUS VARIOLOSO contra la VIRUELA DEL GANADO LANAR

TUBERCULINA y MALKINA, para reconocer en los animales la Tuberculosis y el Moero

SUERO: Antidifteria, Antistreptocócico, Antivivieno contra el CARBUNCO, contra el MAL ROJO

Productos del INSTITUTO DE SUEROTERAPIA de Toulouse (Francia)

para VACUNACION SUERO-VACUNACION y SUEROTERAPIA segun metodos de los Profesores LEXHAUSCHE y WALLER
contra el CARBUNCO SINTOMATICO del Ganado Vacuno
contra el MAL ROJO del Ganado de Cerda

Productos del LABORATORIO DRASSONVILLE y de WISSOCQ (Francia)

SUERO D. W. preventivo de la papera en los caballos :: SUERO D. W. preventivo del moquillo en las perras

VIRUS para extenuar las raías y los ratones (no es nocivo para el hombre, ni animales domesticos)

RECIPIENTILLAS para practicar vacunaciones e inyecciones de suero

PARA USO HUMANO

INSTITUTO DE VACUNA ANIMAL de París Proceder oficial de los Hospitales de París
Dr. PASQUELLE, Director

VACUNA DE YERBERA pulpa glicerinada, líquida para vacunaciones preventivas de la Viruela Humana

Envío gratuito de informes e impresos concernientes a los diferentes productos, a quien los solicite

Dirigir pedidos, consultas y giros al Representante general en España

Dr. M. DOSSET - Rambla de Cataluña, 89 - BARCELONA

Esposas a nuestros lectores que siempre que se dirijan a nuestros anunciantes mencionen El Cultivador Moderno

Fuelle azufrador IDEAL

El más cómodo y el que mejor hace

la distribución del azufre, con gran economía



PRECIO: 10 PESETAS

Para mayores cantidades, pídanse precios

Administración de "El Cultivador Moderno" - Barcelona



Azufradora de mano "MAUSER"

Socia y económica. - Hace tanta labor como las máquinas azufradoras de mocha y cuesta diez veces menos. - Es ligerrima y sólida al propio tiempo, - basta una mano para hacerla funcionar

Pesa 650 gramos : Precio, Ptas. 950

Pídanse a la Administración de "El Cultivador Moderno" - Barcelona

EL REY DE LOS PIENSOS

REGENERADOR ROSTAM

Alimento concentrado para toda clase de ganado
Engorda, robustece, fortalece, evitando la Anemia y mejora las Kazas
Gran economía en el pienso diario y efectos visibles a los 10 ó 12 días

Pádanse precios y peticiones en los buenos detallistas o a la Administración de EL CULTIVADOR MODERNO, Núm. 7, p.º - BARCELONA

NOTABLE OBRA NUEVA

TRATADO DE MONEDAS, PESAS Y MEDIDAS

agotan y abarcan de todo lo más importante sobre las monedas que se usan en cada provincia de España, con las respectivas explicaciones métricas-decimales por el

Lmo. Sr. D. ANTONIO TORRENTE Y MONER

250 páginas de folio, rústico, encuadernado 12 50 pesetas en esta administración.

FOLLETO DE ACTUALIDAD

La Siembra Moderna de Cereales

por

D. JOSE CASCÓN

Ingeniero Agrónomo

Director de la Granja Real de Pádua

La Administración de El Cultivador Moderno se ha certificado este folleto el que vende a una peseta.

GUÍA PECUARIA DEL GRANJERO

por don Julián de Alayza y don Sebastián del Sol

Un tomo de 300 páginas, con numerosos grabados, a 10 pesetas. - Contiene: Fabricación del queso, agricultura del ganado vacuno, del ovino, del caprino, del porcino, de las aves corralizas, de las abejas. - Productos de las explotaciones agrícolas y ganaderas. - Los tratamientos. - Ligeros apuntes de cría de la serpiente.

AGRICULTORES

Mejorad vuestros campos con el fertilizante

"HUMUS"

Abono orgánico de composición constante, muy superior al estiércol de cuadra :: Calidad superior garantizada al análisis

"HUMUS" ES EL MEJOR FERTILIZANTE

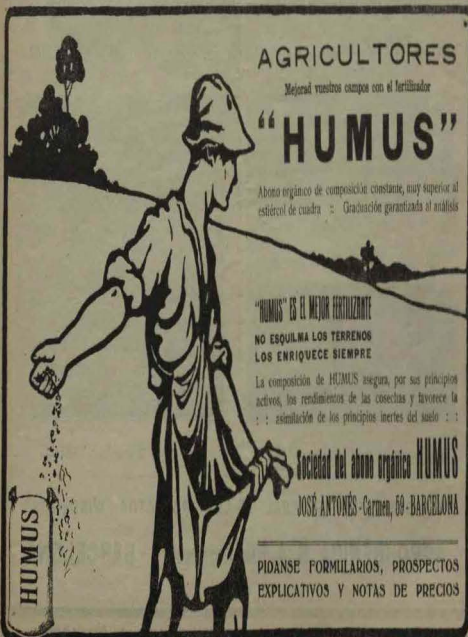
NO ESQUILMA LOS TERRENOS
LOS ENRIQUECE SIEMPRE

La composición de HUMUS asegura, por sus principios activos, los rendimientos de las cosechas y favorece la :: asimilación de los principios inertes del suelo ::

Sociedad del abono orgánico HUMUS

JOSE ANTONIO GARCERAN, 60 - BARCELONA

PÍDANSE FORMULARIOS, PROSPECTOS EXPLICATIVOS Y NOTAS DE PRECIOS





OIDIUM (MALURA VELLA) MILDIU (GENIZA) Y

DEFENSA INTEGRAL Y ECONÓMICA DE LA VIÑA
eficaz, activa, duradera, de fácil ejecución y económica

Reemplaza a los azufrados y permite, de una vez, combatir el OIDIUM y el MILDIU



Vitales sanas que no han sido tratadas con WINCHITOR



Vitales tratadas con azufre líquido WINCHITOR

REPRESENTACION GENERAL DE LOS PRODUCTOS "WINCHITOR"

AGRO-IBÉRICA, S. A. - Nueva S. Francisco, 34, pral. - BARCELONA

Regístrate a nuestros letrados que siempre que se dirijan a nuestros almacenes, mencionen El Cultivador Moderno

pero con producción de leche muy notable. Pero hasta la fecha está en vías de ser curado de la malada y reventada porosa.

En Galicia se inició hace diez años la labor de mejorar las razas bovinas indígenas por selección, mediante los concursos de ganadería, iniciándose primero los de Galicia, después los de Asturias, León y Vizcaya.

En Galicia se inició hace diez años la labor de mejorar las razas bovinas indígenas por selección, mediante los concursos de ganadería, iniciándose primero los de Galicia, después los de Asturias, León y Vizcaya.

Esto que han dado un grupo de industriales catalanes, lo concuerdan a la consideración de todos los que se dedican a la explotación de ganado de leche de raza pura, especialmente los poseedores de animales de raza Schavyz y holandesa de algún mérito, para que se accione y formen centros de cría de los terrenos de sus establos en las zonas más

estable la Granja Mas Rans, y el otro el otro local que llama Coto en la Granja Torre Molins, y cuyos ganaderos abren a la posibilidad de mejorar gracias al ejemplo el Estado y compañías extranjeras de Barcelona, de San Luis y Albany.

Todos los meses se encuentran los terrenos de las vacas asociadas y se curan a una gran presión de la provincia de Lérida, al mismo tiempo, desde se practica la cría de estos animales con el mayor esmero, y así han surgido los grandes establos de Barcelona la materia de repasar sus lujos y abastecer de ganado puro de ganadería convida, sin grandes desembolsos.

Esto que han dado un grupo de industriales catalanes, lo concuerdan a la consideración de todos los que se dedican a la explotación de ganado de leche de raza pura, especialmente los poseedores de animales de raza Schavyz y holandesa de algún mérito, para que se accione y formen centros de cría de los terrenos de sus establos en las zonas más



La falta de abonos minerales y modo de suplirla

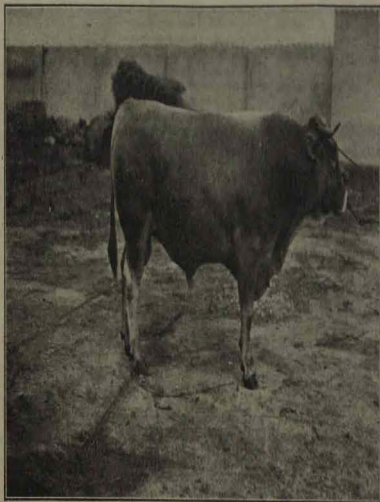
Como resultado de la guerra, no tiene el labrador el recurso de abastecerse en el mercado de potasa, y el nitrato de sodio está del elevado precio de 65 pesetas los 100 kilos.

Para subsistir el cultivo en las tierras pedregosas, como generalmente en materia agrícola vegetal, tenemos a cal. Esta abonos, hace a las tierras azules más permeables.

Hay el momento que se emplea la cal, conviene conservar al abrigo de la lluvia y

de la humedad, cubriéndola con paja, manteniéndola húmeda, etcétera, pues de lo contrario se desperdicia en energía. La paja debe ser cambiada para evitar en los terrenos, en el Otoño.

El modo de aplicar la es, pasando la gradería que la hayamos espesado. La cantidad que debe emplearse varía mucho, según las clases de tierra. Para dar de los apor



Toro Suizo, granja Mas Rans

prostrados y abundantes en forraje, y así se irá procurando la producción de razas bovinas de leche, inferior no llegan al grado de especialización, necesaria las razas indígenas que se han empezado a cultivar y cuya obra debe ser acogida con todo el cariño que merece por los gobiernos españoles.

Juan Raf Collins

Superior de Higiene Pública

Para aumentar el poder germinativo de la semilla de alfalfa

Varios experimentos han puesto de relieve que la semilla de alfalfa sometida a un baño de agua caliente a 90 grados centígrados durante 48 o cuatro horas, aumenta su facultad germinativa del 88 a 90 por 100 al 90,50 por 100. El frío no ofrece influencia o bien la tiene en sentido negativo.

mos, dirigen que en las tierras ligeros y en las de color claro, se redujan por cada hectárea equivalente a un cuadrado de 10 metros de lado, 4 kilogramos de cal. En las tierras fuertes y azules, y en las oscuras, se duplicará dicha cantidad.

Para dar el ácido húmico, como no tenemos otros recursos, emplearemos el superfosfato, a razón de 2 kilogramos por hectárea.

Lo que tenemos que advertir es que la cal y el superfosfato no deben mezclarse o reñase al mismo tiempo, sino que la cal se espesará en seguida que se levante la cascaba interior, y el superfosfato al dar la última labor para sembrar.

Hay que tomar muy en cuenta que hoy tenemos superfosfato, aunque caro, pero si siguen las circunstancias de la guerra, dentro de poco no contaremos tampoco con este abono mineral, pues en España se necesita bastante más de que producción.

Para suministrar la potasa, la cal la proporciona de modo indirecto, pues hace apro-

PROYECTOS ENFERMOS

Table with 3 columns: Name of project, Description, and Price.

Estimados Señores... Artículo... Artículo... Artículo...

DEULAS

Deulas... Artículo... Artículo... Artículo...

Advertisement for 'Básculas Arca' by 'ARISA' featuring a large logo and text.

Advertisement for 'REVISTA MERCANTIL' including contact information.

Es Vd. ganadero?

No importa que sólo tenga una res

LE CONVIENTE SABER QUE EXISTEN DOS MARCAS DE ESPECIALIDADES QUE SALVARÁN SU GANADO Y AUMENTARÁN SUS PRODUCTOS

Mulford . . . Pratt

SUEROS Y VACUNAS

REGULADOR PARA ANIMALES

contra todas las enfermedades de los ganados

indispensableísimo reconstructor y estimulante de la digestión

CABALLAR, VACUNO, LANAR Y DE CERDA

ESPECÍFICOS PARA VACAS, TERNEROS Y CERDOS - INSECTICIDAS

DESINFECTANTES

REMEDIOS CONTRA LAS ENFERMEDADES DEL GANADO

FLY-CHASER para ahuyentar las moscas del ganado estabulado

PÍDANOS DETALLES, PROSPECTOS Y PRECIOS DE ESTOS ARTICULOS Y DE MAQUINARIA PARA LECHERIA Y USOS AGRO-PECUARIOS

EDMUNDO Y JOSÉ METZGER

BARCELONA: Paseo de Gracia, 76 MADRID: Plaza Independencia, 8



Precio de los cereales en los principales mercados nacionales y extranjeros

Large table with columns for grain types (Trigo, Cebada, Centeno, Avena), origins (NACIONALES, EXTRANJEROS), and prices.

La Dirección de EL CULTIVADOR MODERNO está a disposición de sus lectores para darles a conocer a cualquier momento los precios corrientes en España y en el Extranjero de todos los productos agrícolas que no se hallen comprendidos en la presente Cotización

HORNILLOS Y ESTUFAS SERRIN

Garantizamos un perfecto funcionamiento y resultados

COCINAS PLANCHA DE HIERRO

PARA QUEMAR SERRIN



MIR Y ALGE, Puertaferri, 10 - BARCELONA

¡VINICULTORES!

Si en vuestros campos de viñedos queréis asegurar la cosecha completa y sana... SULFURINA

SE PRECITA para combatir el oídio de los viñedos. Este azufre por su poderosa adherencia en las hojas y tronco...

PARA EVITAR FALSIFICACIONES, EXIGID LOS SACOS PRECINTADOS José Lloveras, S. en C.-Fábrica: Calle de Ausias March, 141 - BARCELONA

TUBERIAS

Constratas para conducciones de agua Instalaciones para canales y riegos

Establos, proyectos y presupuesto gratis

SOUJOL & C^{ia} S. en C.

Y TODA CLASE DE ACCESORIOS PARA AGUA, GAS, & Pídanse Tarifas, Catálogos y Precios

Regístrate a nuestros boletines que siempre que se dirijan a nuestros administrativos, especifica EL Cultivador Moderno

Regístrate a nuestros boletines que siempre que se dirijan a nuestros administrativos, especifica EL Cultivador Moderno

AJURIA Y ARANZABAL (S. A.) MAQUINARIA AGRÍCOLA

FABRICAS EN VITORIA Y ARRAVA (ALAVA)

Sucursal en las principales zonas agrícolas de España

CENTRAL DE VENTAS EN VITORIA

FERNANDEZ, FANO Y COMP. A PLAZA DE ORENSE, 3 CORUÑA

Fabricación especial de abonos para todo cultivo. - Importación directa de primeras materias para abonos. - Sulfatos de cobre. - Cementos portland. - Maquinaria agrícola en general. - Comisiones y Representaciones :

EL REY DE LOS PIENSOS

Regenerador, o tónico (Rostam). Alimento concentrado para toda clase de ganado.

Engorda, Robustece, Fortalece, evitando la anemia, y mejora las razas. Gran economía en el pienso diario, y con efectos sorprendentes a los diez o doce días.

MARTÍN MARTEN



TELEGRAMAS MANOMETROS

Carles, núm. 104 - Apartado 499
TELÉFONO 107

BARCELONA

Málaga, 10 y 11 - Apartado 34
TELÉFONO 304



SEVILLA

TECHUMBRE "PAROID"

El mejor material para techumbres

No gotea ni sufre alteraciones en temperaturas hasta 150° centígrados

Es mejor y más barato que ninguna otra clase de cartón alquitranado o tejas

En la fabricación del "PAROID" no se emplean ni alquitran ni asfalto

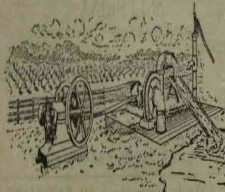
Es inalterable en el calor del verano como en el frío más crudo del invierno

Resiste a toda clase de humos y ácidos, y no necesita pintura para su conservación

Se suministra en medios rollos de 108 pies cuadrados, o sean 10 metros cuadrados, y rollos enteros de 216 pies cuadrados o sean 20 metros cuadrados, completos con el pegamento y tachuelas necesarias para cada rollo, y en dos diferentes espesores

La maquinaria anglo-americana R. D'AULIGNAC

:: Calle Cortes, 559 : BARCELONA ::



Bombas para riegos, abastecimientos, usos industriales y domésticos, &

Tuberías de hierro y de acero para conducciones

Instalaciones completas para riegos

Motores de gas y de gasolina

Máquinas y calderas de vapor

Proyectos y presupuesto gratis

EXTRACTOS DAUSSE

EXTRACTO ETÉREO

de HELECHO MACHO DAUSSE

Específico eficaz en la

CAQUEXIA ACUOSA POR DISTOMATOSIS

(Carnero, becerro, ternero, buey, etc)

Literatura, Posología y Modo de empleo:

BOULANGER-DAUSSE y C.

PARIS

DEPOSITARIOS Y VENTA

por Mayor en España

J. ALEJANDRO RIERA S. en C.

Ingeniero

Nápoles, 166 BARCELONA

GUANOS - DROGAS

AZUFRES - GUANOS PARA LAS TIERRAS

(Prestado a 15 especies semino y estropajo)

GUANO AMONIACO FIJO

Puede emplearse aplicable a todas las culturas

Abonos especiales para Viña,

Palmas, Hortaliza, etc. ::

GUANO PROVENZAL :

AZUFRES GARANTIDOS

Fin de azufre :: Azufre sulfonado :: Sulfatos
Extractos alquinos

Sulfato de cobre garantido

Primeras materias para abonos

Superfosfatos de cal - Escoria Thomas - Sulfato de Sosa - Sulfato Amónico - Cloruro de Potasa - Sulfato de Potasa - Sulfato de Hierro y Sulfato

DROGAS Y MATERIAS CORTIQUES

J. ALESAN

Freixuras, 25 : BARCELONA



Provedores de la Real Casa

¿Quiere V. obtener buenos frutos?

PIDA V. CATÁLOGO GRATIS A

Vda. e Hijos de Juan Alsina

ARBORICULTORES

Rambla Miró, 48

RELIS (Tarrogon)

Casa fundada en 1870

MATERIAL AGRÍCOLA MODERNO

El mejor arado, el más sólido, el más perfeccionado, es el doble DRABANT, todo de acero

A. BAJAC - INGENIERO - CONSTRUCTOR

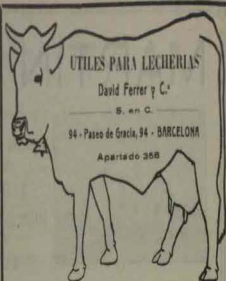
Establecimientos de Liancourt (Oise)



Utensilios completos y perfeccionados para todos los cultivos - Escarificadores - Rastrillos - Rodillos - Gradas para caballos - etc.

Pídase el catálogo general a

ETABLISSEMENTS BAJAC
LIANCOURT, (OISE), FRANCIA



UTILES PARA LECHERIAS

David Ferrer y C.^a

S. en C.

94 - Paseo de Gracia, 94 - BARCELONA

Apartado 358

NUEVO MOTOR A GASOLINA

INFLAMACIÓN POR MAGNETO

1^o, HP. Pts. 325

2^o, HP. - 600

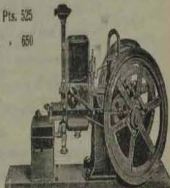
o

Sesella

Prietas

Embalaje

o



David Ferrer y Comp.^a - S. en C.

94 - Paseo de Gracia, 94 - BARCELONA - Apartado 358

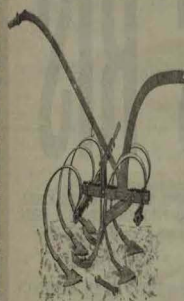
TALLERES TOMÁS
PLAZA PLAZA II - BARCELONA
TELÉFONO N.º 1584 - DIRECCIÓN TELEGRÁFICA TUBISTOMÁS
TUBERIAS DE ACERO SISTEMA TOMÁS

Disca en Valenciana - Colada y Fundida en 1862

VÁLVULAS DE PASO FUENTES REGISTRADOS Y DEMÁS ACCESORIOS
MAS DE 1000 PUNTAJONES CALIBRADOS EN ESPAÑA

LA GENUINA GRADA IDEAL MARCA G

economiza el 70% en las labores



UTILES Y MATERIAL APÍCOLA

Nuestras colmenas, extractores de miel, cuadros, ponedos artificiales y un surtido completo de accesorios, cumplen con los mejores del mundo, por la economía de precio y calidad irreplicable del material.

Nuestra larga experiencia en técnica y práctica apícola nos permite garantizar los generos, resolver cuantas dudas se presenten al principiante y facilitarle en esta lucrativa industria rural.

SOLICITEN NUESTROS CATALOGOS QUE SE ENVIAN GRATIS

Al hacer envíos acompañar sólo por la correspondiente

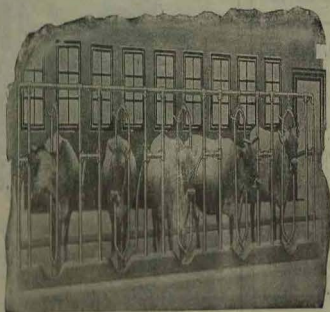
FRANCISCO RÁFALES - RIUDOMS (Tarragona)

E. LOPEZ GUARDIOLA

CONSTRUCTOR

D. JUAN VILLARRASA, 2 VALENCIA

Equipos de establo "LOUDEN"



ATADEROS - CARRILES AÉREOS - VAGONES - ELEVADORES DE HENO
CONSTRUCCIÓN COMPLETA DE ESTABLOS MODERNOS Y HIGIÉNICOS

Se cede la venta exclusiva por provincias a personas competentes

Representante general: AXEL STEEN - Santa Catalina, 8 - MADRID

Anónima Barcelonesa

de Colas y Abonos

FÁBRICA DE PRODUCTOS QUÍMICOS ORGÁNICOS, CLARIFICANTES Y DECOLORANTES, COLAS, GELATINAS, NEGRO ANIMAL BRUTO Y LAVADO, FOSFATO DE HUESOS, ENTEROS, MOLIDOS Y PRECIPITADOS

Superfosfato de huesos al 18-20% de ácido fosfórico soluble y 1-2% de nitrógeno garantizado bajo análisis

Abonos compuestos especiales para diferentes cultivos (Vitedos, Patatas, Judías, etc.)

Harina fosfatada purificada para alimento de aves y ganado, con 80% de fosfato de cal

FABRICA: Plaza del Hipódromo

OFICINA: Rambla Santa Mónica, 13

BARCELONA - TELEFONO 483

Gran Taller de Maquinaria Agrícola
Legítimo arado giratorio PUIG, Badalona



PROBARLO ES ADOPTARLO

Ha obtenido altas recompensas en todos los concursos que se ha presentado

Desconfiad de las imitaciones; todas dan mal resultado y fatigan al que :: las maneja ::

Plumas giratorias y catálogos

MOLINOS "RIS"

TRITURADORES los más sólidos, perfeccionados y productivos, para triturar y moler al grado de finura que se desee. GRANOS, ARBOS, HUESOS, CAL, CEMENTO, MÁRMOL, TIERRAS, ALPARGATAS, AMIANTO, MINERALES, MATERIAS DÚRAS Y FIBROSAS, MAZORRAS Y BAJOS.

ESTILO COMPLETO DE TODAS LAS MÁQUINAS, CON RELACIÓN A LOS PRODUCTOS QUE PRECISEN MOLERSE, POR PRÁCTICOS INGENIEROS.

MOLINOS ESPECIALES para productos MANDOS, PAJA, ESPARTE, CAÑA, etc., etc.

Facilísimo abrirlos, planos e interiores que se nos soliciten - GARANTÍA DE PRODUCCIÓN Y PERFECTO FUNCIONAMIENTO

DIRECCIÓN: TRITURADORES "RIS" CALLE ALDANA, 4. - BARCELONA

La Agrícola Española

SOCCIEDAD ANÓNIMA DE SEGUROS REUNIDOS A COTIZACIÓN FIJA GRADUADA

Autorizada por Real Orden de 25 de Abril de 1912, para operar en toda España, a cargo efectivo como hecho al depósito que la Ley de Seguros prescribe.

Opera en los ramos siguientes:

Seguro de cosechas contra el pedrisco :: Seguro contra la muerte y robo del ganado caballar, mular, asnal, bovino y especial de cerda, lanar y cabrío, y transporte del mismo

Domificio social y dirección: BARCELONA - Ramba de San José, núm. 32, prof. Autorizado por la Comisión de Seguros

REPRESENTANTES EN TODAS LAS CAPITALS Y CABEZAS DE PARTIDO

MOTORES Y BOMBAS "GARDNER"



Motors and moto-pumps on gasoline, gas, gas lighting and creosote

Motors and moto-pumps electric

Centrifugal pumps, rotary and piston

Successor of Badia y Mañé

A. MAÑÉ & JANÉ

Trafalgar, 11. - BARCELONA



Specialty in installations of motive power, lighting and irrigation

KLEIN Y C.^{SA}

BARCELONA - PRINCESA, 61

SUCURSALES

MADRID BILBAO SEVILLA VALENCIA
Carranza, 12-Eguía, 4-Avarez Quintero, 21-Lauria, 11

FABRICA DE

**TUBOS, MANGUERAS PARA VINOS, ALCOHOLES, &
TUBOS Y DEMAS PIEZAS DE GOMA PARA SUL-
FATADORES, TUBOS PARA RIEGOS**

Pintura privilegiada "Siderosten Lubrose" - Cartón asfaltado para tejados

SE MANDA CATALOGO A QUIEN LO PIDA

GRANJA TORRE MELINA

Despacho y Salas de Incubación
Nápoles, 99 y 101 - BARCELONACONSTRUCCION DE INCUBADORAS AUTOMATICAS
MADRES ARTIFICIALES Y DEMAS MATERIAL AVICOLA

AVES Cultivo en grande escala de razas Españolas PRAT,
CASTELLANA y MINORQUE. Así como de razas EX-
TRANJERAS de PRODUCTO y de LUJO. Ocas Toulouse,
PATOS Pekin, Rouen, Mandarinas, Carolines. CISMES, blancos
y negros. FAISANES, de raza y de lujo. PAVOS REALES,
blancos, azules y verdes. KANDUS, grises. GRULLAS de Numidia.

PALOMOS :: CONEJOS GIGANTES
corrientes, blancos y azul de Viena

HUEVOS para incubar, de razas diversas

AMBROSIA

Potencioso alimento concentrado, para toda clase de aves

POLLUELOS de varias razas y edades. Producción anual 100.000 polluelos

Polluelos para **Peru Laranda** de 1.º Abril a 2.º Agosto a 8 pesetas decena
de 1.º Agosto a 1.º Abril a 6 pesetas decenaDirector Propietario: **D. JOSE PONS AROLA**

Fuecion de la Granja de Torre de Melina de España

GRANDES FARMAS DE GRANIS CONSERVAS Y REPOSICIONES BA CONSERVADO

CATALOGOS ILUSTRADOS GRATIS



GRAN ESTABLECIMIENTO

DE

FUNDADO EL AÑO 1886

Arboricultura

Juan Cruz de Eguileor e hijos

PERITO AGRÓNOMO

Horticultura

Calle de la Autonomía, n.º 24 - BILBAO

Jardinería

Extensos viveros de árboles frutales, forestales y arbustos de
todas clases :: Semillas selectas de hortalizas, plantas forrajeras
y de prados :: Gran surtido de semillas y plantas de jardín
:: Insecticidas, antiprogámicos y abonos químicos ::

PROYECTOS DE PARQUES Y JARDINES

Se remiten Catálogos a quien lo

consultas sobre asuntos agrícolas y estudios de explotaciones
de fincas rústicas, para lo cual dispone esta Casa de personal
:: agrónomo formado por un Ingeniero y tres peritos ::

: : : : : solicite : : : : :

Diríjase toda la correspondencia, necesariamente a nombre de Juan Cruz de Eguileor e hijos, Calle de la Autonomía, 24, BILBAO

INJERTOS

Las mejores VIDES AMERICANA S. S. de selección y Barbados: Estacas: Estaquillas
plantas

165 hectáreas de viveros y plantaciones situadas en las fincas siguientes

La Saia de Vallfermos, 102 hectáreas: La Sori, 32: Casa Millá, 8: Mascatarro, 7: Viver (Ampeñador) 10: Otras pequeñas. 6

LOO CULTIVO MEJOR

AGRICULTORES Y HOMB

IMPORTANTES DE EUROPA

Centro Vitícola del Panadés

DIRECTOR PROPIETARIO

JAIMÉ SABATÉ

EXPORTACION Y TUBOS

LOS NEGOCIOS VITICOLAS

DEL MUNDO

Producción mínima anual

5.000.000 de INJERTOS bien soldados y arraigados.

5.000.000 de BARBADOS en su mayoría brotes.

10.000.000 de Estacas injertables de 25 a 45 cm por 6 mm.

15.000.000 de Estaquillas de vivero de 50 a 60 cm.

Todo en las variedades mejores y más recomenables.

Gerencia, Temporales, Manzanilla, Marañón, Graciano y Uva
DE ARAGON Y CATALUÑA

VIÑA CALABRANO ALBUJO PALOMINO VERDEJO

Sobre: MURVIEDRO X RUP. 1302 - LOTT - RIPATHIA X

RUP. 1302 - 3309 - 3306 y 191 - 14. ARAMON X RUP.

num. 1 y num. 9 - BOURBINSQUOU X RUP. 505 -

CHASSISLAS X BER. 41 B; 490 A y 157 - 11

Todos los propietarios más expertos y entusiastas de la nación entera, todos los viticultores que en materia de nuevas planta-
ciones saben donde van, siguen sus escarques de viñes a esta casa: Pidan precios indicando las cantidades que
se desean adquirir: Deseamos de llevar a gran profundidad con maquinaria a vapor propiedad de esta casa: Rota-
ciones y plantaciones de terrenos a forraje (dentado): Capital invertido en viveros y plantaciones Pesetas 600.000
Casa visitada por S. M. el Rey D. Alfonso XIII: Proveedor electivo del patrimonio de la Real Casa

Diríjase toda la correspondencia a JAIMÉ SABATÉ - Villafranca del Panadés (Provincia de Barcelona)

INSTITUTO-FERRÁN

CARREZERA DE HORZA (SAGRERA) BARCELONA

APARTADO CORREOS 280

VACUNAS Y SUEROS

para prevenir y curar las enfermedades de los ganados

Viruela ovina : Bacera o carbunco bacteridiano : Car-
bunco entisematoso o sintomático : Rouget : Pneumo-
enteritis y cólera de los cerdos : Cólera de la gallina

— Difteria : Rabia, & —

LEVADURA para el mejoramien- to de los vinos;

frasco de 250 centímetros cúbicos, Ptas. 5

(suficiente para fermentar 20 hectólitros de mosto)

LEVADURA alcoholizante, para corregir los vinos
dulces; frasco de 250 centímetros cúbicos, Ptas. 5

EL INSTITUTO FERRÁN FACILITA
GRATUITAMENTE PROSPECTOS,

— A QUIEN LOS SOLICITE —

EL VULCANO ALCOYANO

RODES HERMANOS - ALCOY

Grandes talleres de construcción y fundición de hierro, metales y calderería gruesa



ESPECIALIDAD EN MAQUINARIA TÍNDOLA, ALICOLA Y AGRICOLA

Pidanse prospectos y catálogos de nuestras modernas fábricas de aceite

140.000

Plantones Almendro
INFERTOS CLASE MARCONA

De 4 y 5 años y 6 palmas de altura minima

FECTUADOS EN BUCARA, LA CLASE MAS PRODUCTIVA

TODA Y RESISTENTE A LAS HELADAS

Extensos plantones de olivos y algarrobos

DE LAS CLASES MÁS PRODUCTORAS

Para los pedidos y condiciones de venta, dirigirse a

D. ANTONIO VALLS

Ricaldá de Chivert (Castellón)



Conejos "ANGORA"

Generalizados como conejos reproductores
Perfettamente seleccionados

PARCEJ DE ADULTOS 25 PESETAS

(EMBAJAJE COMPRENDIDO)

PIDANSE A LA

Granja Huicola "MARRIA"

VALENCIA-NAZARET

También críanse otros tipos

BOMBAS TUBERIAS Y MOTORES MOLINOS DE VIENTO

— ABASTECIMIENTO de aguas para poblaciones —

TALLERES RAURICH DE

J. Roig Chovar Calle de Montaner, 53 - BARCELONA