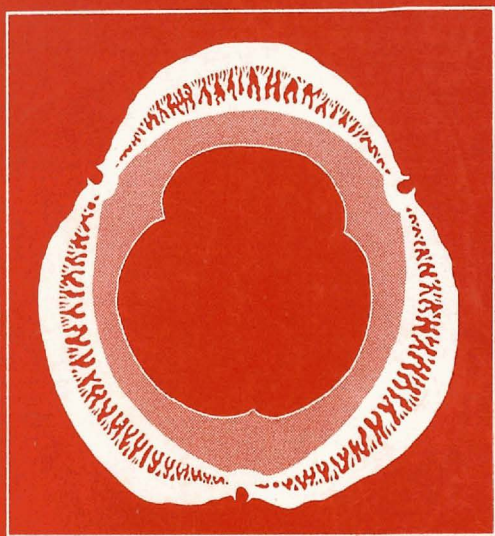


ANALES DE LA ASOCIACION
DE PALINOLOGOS DE
LENGUA ESPAÑOLA
(A.P.L.E.)



VOLUMEN III

EDITADA POR:

DEPARTAMENTO DE BIOLOGIA VEGETAL
Y ECOLOGIA (División de Botánica)
Universidad de Córdoba

ASOCIACION DE PALINOLOGOS
DE LENGUA ESPAÑOLA
(A.P.L.E.)

CORDOBA, 1987

VOLUMEN III

INDICE

	<u>Págs.</u>
F. INFANTE, R. RUIZ DE CLAVIJO, C. GALAN & E. DOMINGUEZ. Estudio comparativo de <i>Alternaria</i> Nees ex Fries. En el aire de exterior e interior en la ciudad de Córdoba	5 - 11
J. L. ROSUA-CAMPOS. Estudio palinológico del género <i>Rosmarinus</i> L. (<i>Labiateae</i>)	13 - 17
M. SUAREZ-CERVERA & J. A. SEOANE-CAMBA. Pollen morphology of Iberian species of <i>Lavandula</i> L. functional and taxonomic significance ...	19 - 34
R. TORMO & J. L. UBERA. Palinología de la tribu <i>Anthemideae</i> (<i>Compositae</i>) en la Península Ibérica	35 - 47
P. CANTO. Estudio palinológico en las especies Ibéricas del género <i>Serratula</i> L. (<i>Asteraceae</i>)	49 - 62
I. MATEU-ANDRES. Estudio palinológico de las especies europeas del género <i>Launaea</i> Cass. (<i>Compositae</i> , <i>Lactuceae</i>)	63 - 72
I. MATEU, A. AGUILELLA y J. M. AZCARRAGA. Pólenes del Jardín Botánico de Valencia; I.	73 - 90
M. D. ASQUERINO. Contribución de la palinología a la reconstrucción del medio en la prehistoria Andaluza: La Cueva del Nacimiento (Pontones, Jaén)	91 - 100
FE DE ERRATAS	101



ANALES DE LA ASOCIACION
DE PALINOLOGOS DE
LENGUA ESPAÑOLA
(A.P.L.E.)

VOLUMEN III

Publicación subvencionada por:
COMISION ASESORA DE INVESTIGACION CIENTIFICA Y TECNICA

CORDOBA, 1987



ANALES DE LA ASOCIACION
DE PALINOLOGOS DE
LENGUA ESPAÑOLA
(A.P.L.E.)

VOLUMEN III

Publicación subvencionada por:
CONSEJO ASADOR DE INVESTIGACION CIENTÍFICA Y TÉCNICA

Sdad. Cooperativa Ind. Tipografía Católica
P. La Torrecilla - Córdoba
I.S.S.N. 0213-1811
D.L. CO 850-1984

CÓRDOBA 1984

ANALES DE LA ASOCIACION DE PALINOLOGOS
DE LA LENGUA ESPAÑOLA

Revista editada conjuntamente por el Departamento de Biología Vegetal y Ecología (División de Botánica) de la Universidad de Córdoba y la Asociación de Palinólogos de Lengua Española (APLE), en la que se publican trabajos relacionados con la palinología (polen y esporas) de plantas u hongos. Esta publicación está abierta a todos los autores sean o no miembros de APLE.

Comité editorial

Director	E. DOMINGUEZ
Vocales	M. C. RISUEÑO
	C. PARDO
	C. SAENZ
Secretario de Redacción ..	J. L. UBERA

Comité Asesor

M. A. CALVO (Barcelona), P. CANDAU (Sevilla), S. BLACKMORE (Londres), G. BLANCA (Granada), M. J. DIEZ (Sevilla), I. FERNANDEZ-GONZALEZ (Sevilla), P. E. GIBBS (St. Andrews), C. GOMEZ-FERRERAS (Madrid), I. K. FERGUSON (Kew), M. A. FOMBELLA (León), J. MEDUS (Marsella), G. MORENO (Alcalá de Henares), M. I. RODRIGUEZ-GARCIA (Granada), J. ROWLEY (Estocolmo), M. A. SANCHEZ-PINA (Madrid), I. LA-SERNA (La Laguna), J. A. SEOANE (Barcelona), N. SOLE (Barcelona), S. TALAVERA (Sevilla), B. VALDES (Sevilla), R. WAGNER (Peñarroya).