

ANEXO

**En las páginas siguientes, se reproduce el
mismo trabajo anterior,
pero con un tamaño mayor en las
reproducciones que permite una mejor
observación y lectura**

(Sólo disponible en la versión web)

LA VILLA DE FERNÁN NÚÑEZ EN LA REVISTA “ANDALUCÍA TURISMO”, de 1925

Por J. NARANJO RAMÍREZ

El largo proceso por el que Andalucía convierte el turismo en eje fundamental de su economía culmina en la segunda mitad del s. XX, si bien, desde mucho tiempo atrás, se trabajaba ya en la tarea de dar a conocer las enormes potencialidades turísticas del territorio, de sus ciudades y pueblos.

Precisamente para divulgar estos atractivos, en 1925 se edita “Andalucía Turismo”, cuyo subtítulo la define como “Revista Ilustrada - Órgano Regional de Turismo” y que nace con motivo de la creación de la Oficina de Turismo de Córdoba.

El nº 1 de dicha revista es un cuaderno de 52 páginas, que ya en su presentación expresa perfectamente los fines y objetivos de la misma: “dar a conocer la oficina de turismo por toda España”, “anunciar al mismo tiempo las industrias locales y divulgar bellezas de la región”, “dar a conocer por toda España las bellezas y monumentos con que la naturaleza y el arte pródigamente la enriquecieron” y “despertar el deseo de visitar Andalucía, tan bella y tan interesante en todos sus aspectos”.

Y en ese contexto, la revista recoge un conjunto de trabajos de la más diversa índole (historia, arte, poesía...), dedicados preferentemente a Córdoba, aunque también con representación de otras ciudades andaluzas. El trabajo más largo y extenso –con el que se cierra la publicación- está dedicado a Fernán Núñez, pueblo en el que se intuía entonces un potencial turístico innegable.

El artículo en cuestión, titulado “Fernán Núñez. Vista General”, arranca en la página 39 con una reproducción del retrato de la Duquesa de Fernán Núñez, obra de F. Madrazo (1854), iniciando propiamente el estudio (intercalado de numerosos anuncios de la época) en la página 40. Los temas que sucintamente en él se abordan son, entre otros, el origen romano y su vinculación a la ciudad de Ulía, el poblado de Aben-cáez y la conquista por Fernando III el Santo, la constitución de la casa nobiliaria, el traslado de la población al solar de la actual Villa, el estancamiento de la población hasta las reformas económicas y sociales introducidas por Francisco Gutiérrez de los Ríos, etc.. Se relatan igualmente los aspectos monumentales de la población: Parroquia de Santa Marina, Palacio Ducal, referencia a algunas de las obras de arte que acoge –con especial mención al lienzo de la Batalla de Lepanto- para acabar con una referencia a las Escuelas del Duque y a las Ermitas de la Veracruz y la Caridad.

Las reproducciones fotográficas que ilustran el texto, además de la Duquesa ya mencionada, recogen una vista general de la población, los mosaicos romanos de Fernán Núñez, el retrato del Conde por Goya, el lienzo ya mencionado, imágenes de la Virgen de la Soledad, de las Batallas y de Santa Marina, Interior de la Parroquia, Paseo, Fuentes de los Caños Dorados y Redonda, calle de San Sebastián y dos vistas del Palacio Ducal.

En definitiva, un trabajo de divulgación que, firmado por A.S.M. y sin otra pretensión que la información turística, toca brevemente todos los aspectos fundamentales de nuestra historia y patrimonio. Por otra parte, la elección de Fernán Núñez para su inclusión en esta experiencia editorial resulta un hecho llamativo, por cuanto denota el atractivo e interés –tan alejado de la situación actual- que despertaba nuestra población y su patrimonio a principios del siglo XX.

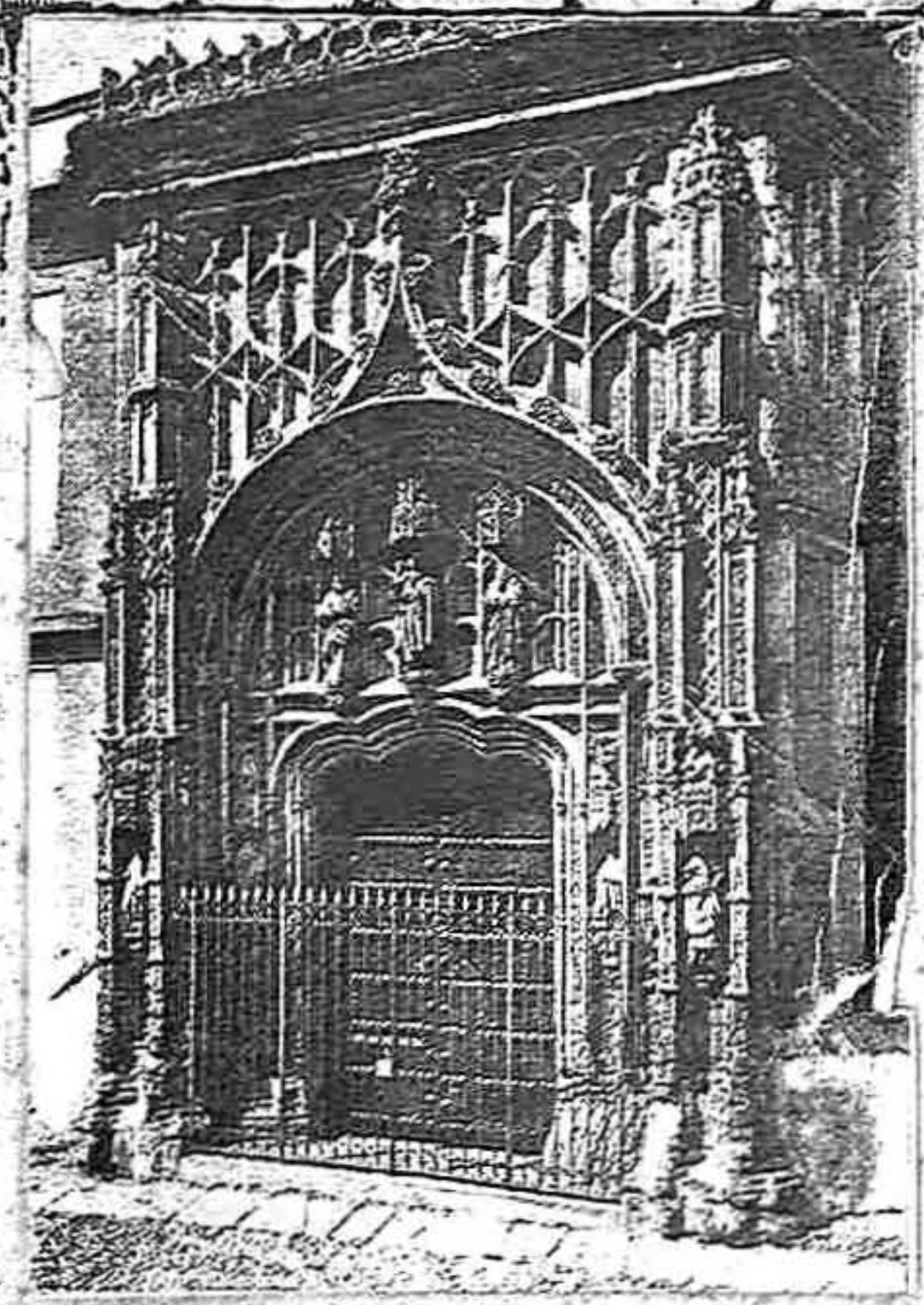
En páginas sucesivas presentamos una reproducción facsímil de todo el artículo.

Mar. 1925



ANDALUCIA

REVISTA REGIONAL
ORGANO DEL TURISMO



BERNARDINI

CORREA

LUIS DíEZ GARAY

LOZA, CRISTAL

-: MAYÓLICAS :-

-: AZULEJOS :-

Espartería, 17

CÓRDOBA

CASA LINARES PERFUMERÍA

Extenso surtido de las más acreditadas marcas
Artículos de tocador - Abanicos - Adornos propios
para cabeza - Colonia Aromas de Córdoba a 9 y 4
: : pesetas litro - Peluquería y Casa de Baños : :

Gondomar, 4

CÓRDOBA

Camisería Fabra

Fabricación especial
en camisas y calzon-
cillos, Cuellos, Puños,
Petacas, Carteras y
::: Bastones :::

Artículos de regalos

Extenso surtido en géneros de punto

-: Artículos de viaje :-



GONDOMAR, 6
CORDOBA



La Duquesa de Fernán-Núñez
por Madrazo

FINCAS

para temporadas
en la Sierra de
Córdoba o en cual-
quier punto de An-
dalucía gestiona
gratuitamente la
Oficina de Turismo



Duque de Fernán-Núñez, n.º 1
CÓRDOBA

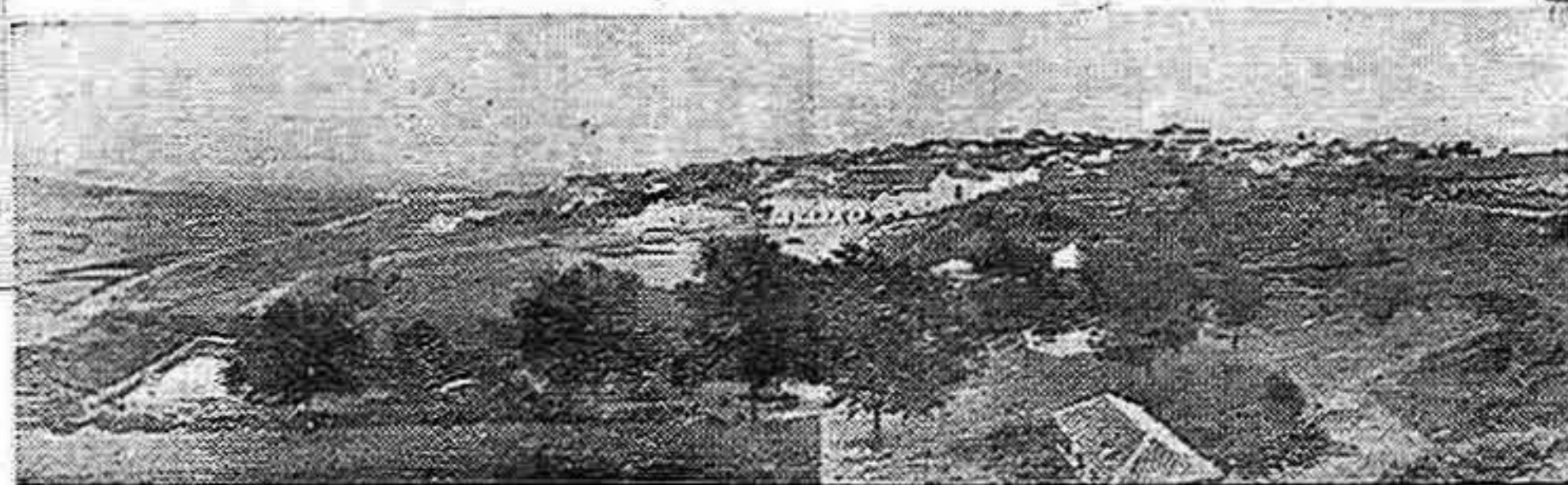
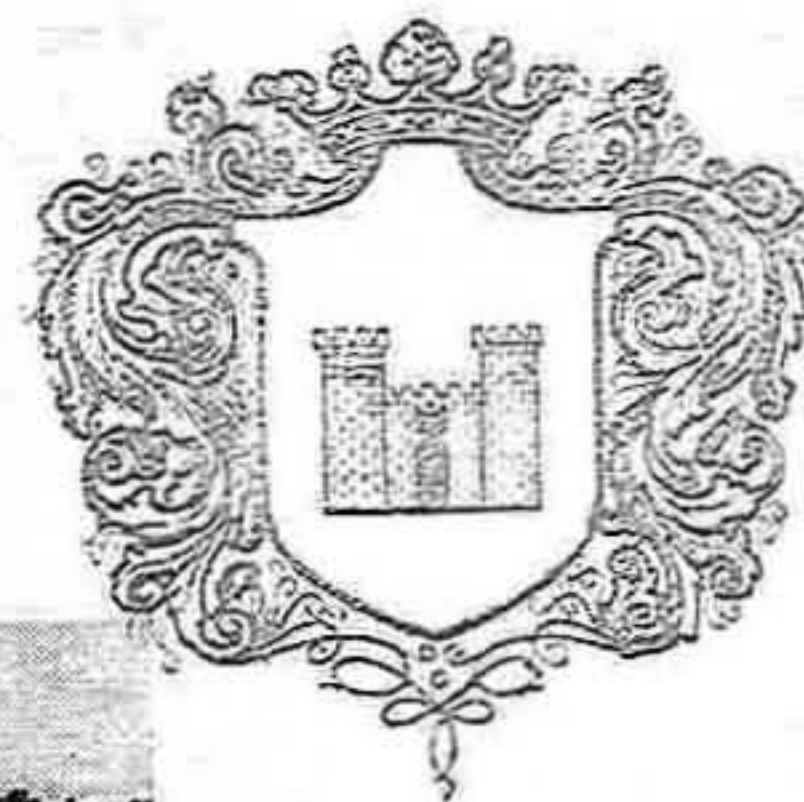
A NUESTROS ANUNCIANTES

El presente número, es la plena confirmación de nuestros ofrecimientos. Las páginas de la revista han sido aumentadas así como el tamaño de los anuncios, sin que por ello sufran alteración las tarifas de publicidad. A la noble y desinteresada conducta de nuestros cooperadores hemos querido corresponder dignamente. Si algunas deficiencias notan agradeceremos las indicaciones que en tal sentido se nos hagan para poner remedio inmediato. También queremos advertir a nuestros anunciantes, que nadie que no lleve el carnet de la revista, visado por las Autoridades de la provincia, puede titularse representante de la OFICINA REGIONAL DE TURISMO «ANDALUCÍA», y mucho menos, cobrar por ningún concepto cantidad alguna.



Fernán-Núñez

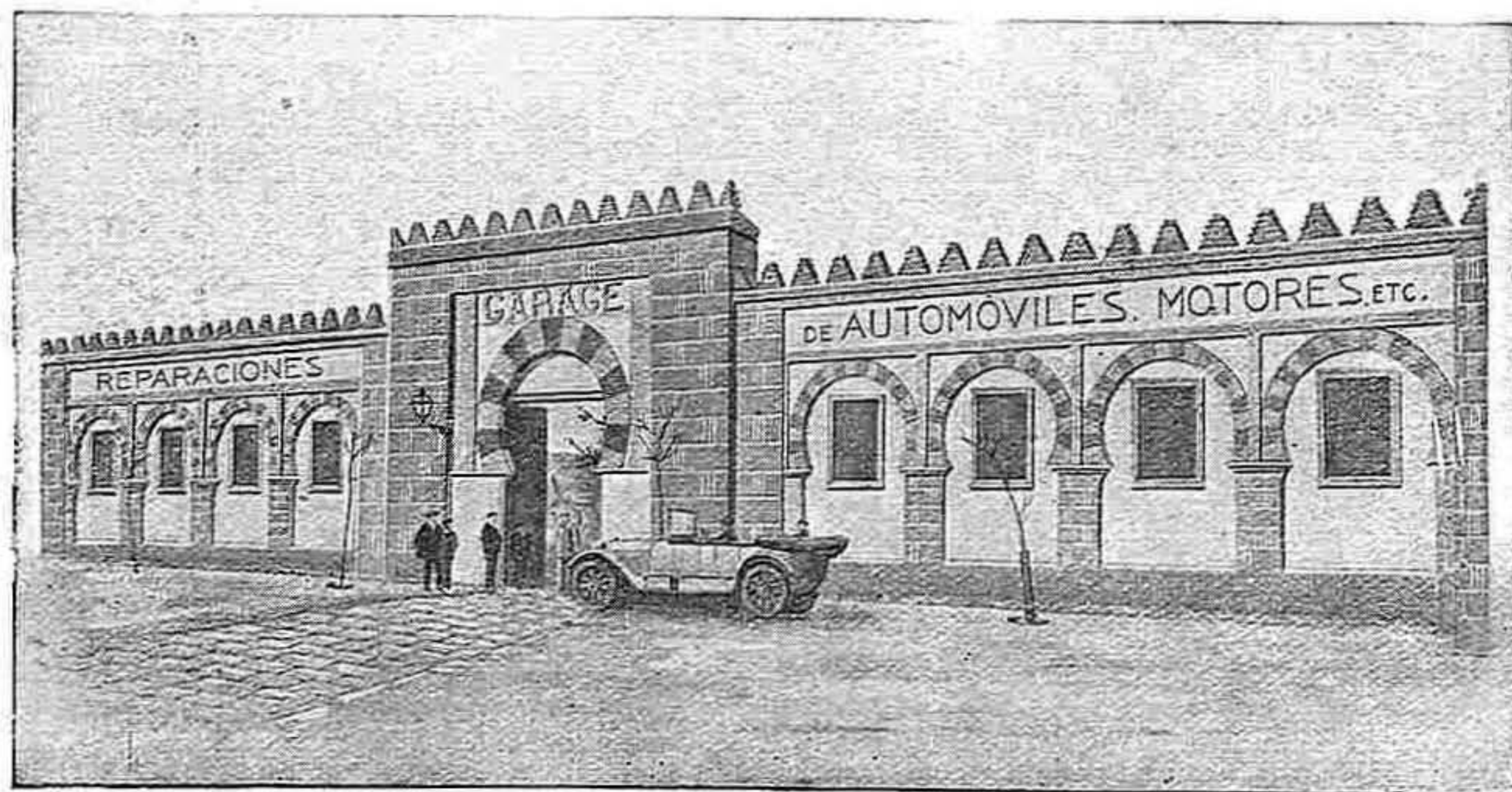
VISTA GENERAL



Enclavado en la feraz campiña cordobesa, encuéntrase uno de los más pintorescos pueblos de la provincia, Fernán Núñez.

Data su fundación del año 1382 y está considerado como lugar de la antigua Ullia de los romanos. Hasta hace pocos años, fué el vecino

pueblo de Montemayor, el que con mas fundado motivo, disputóle el solar romano; mas, los descubrimientos arqueológicos y las pruebas escritas que se conservan demuestran que la Ullia de los romanos es el Fernán Núñez de nuestros días.



- GRASAS Y ACEITES -
LUBRIFICANTES, CO-
RREAS, GOMAS - CO-
GINETES DE BOLAS
: ACCESORIOS PARA :
AUTOMÓVILES :: SU-
MINISTROS PARA FÁ-
BRICAS Y TALLERES
MANÓMETROS :: CO-
LLARINES PARA PREN-
SAS :: DEPOSITARIOS
EXCLUSIVOS DE MAC-
NETOS "BOSCH" - BA-
TERÍAS "EXIDE" - CAR-
-BURADORES "IR2" -

SOCIEDAD ANÓNIMA SERRALEÓN. REPARACIÓN DE AUTOMÓVILES **CORDOBA** INDUSTRIAS, NÚM. 4.
:: Y MOTORES A EXPLOSIÓN :: :: (CERCADILLA) ::

CENTRO DE NOVEDADES **LA SEVILLANA**

Esta Casa se recomienda
sola por sus surtidos en
artículos de alta fantasía
y precio limitado en ca-
:: lidades inmejorables ::

CONDE DE CÁRDENAS, 24
CORDOBA

ALMACÉN DE HIERROS Y ACEROS

VIGUETAS DE HIERRO :: PINTURAS
TUBERIAS :: CEMENTOS :: FERRE-
TERIA DE TODAS CLASES, EN PAR-
:: TICULAR PARA HERREROS ::

Victoriano Gómez

Depositario de los ACEROS POLDI

AVENIDA DE CANALEJAS, 4

Apartado de Correos, 9 -:- Teléfono, número 571

CORDOBA

Montemayor, aportaba a este pleito como pruebas, las inscripciones romanas, que en diferentes lugares de dicho pueblo se habían encontrado; mas, el carecer de otros vestigios en sus alrededores, y las diversas e impropias aplicaciones y colocación de la mayoría de estas inscripciones; el haberse encontrado también en Montilla, La Rambla, Santaella y Córdoba; el no coincidir la distancia de Córdoba con la que el itinerario Antonino asigna a Ullia, así



Mosaico romano descubierto en Fernán Núñez

como la construcción y procedencia de los fundadores del castillo de Montemayor, hacían sospechar de las argumentaciones más entusiastas de los defensores de dicha villa.

Aporta Fernán Núñez por el contrario, que, la distancia que el itinerario Antonino asignaba á Ullia de Córdoba é Ipagro, corresponde á su antigua población; que los fundadores del castillo de Montemayor, fueron los señores de Fer-

nan Núñez y Abencaez; que los materiales que se emplearon en la construcción del Castillo fueron llevados de los dominios de estos señores y por último, que un reconocimiento de los alrededores de Fernán Núñez, daría la prueba definitiva de su antigüedad.

En diferentes ocasiones, y con motivo de diversas obras, habían sido encontrados restos de una población romana de importancia, tales como conducciones de aguas, pozos, sepulcros, columnas y capiteles, monedas, etc., pero recién-



El Conde de Fernán Núñez, por Goya

temente y de acuerdo con las indicaciones de Sánchez de Feria y López de Cárdenas, se han hecho diferentes descubrimientos arqueológicos de tal importancia, que permiten asegurar que la villa de Fernán Núñez ocupa, en parte, el lugar donde estuvo emplazada la Ullia de los romanos.

De su importancia en la antigüedad nos ha-

La Granadina

CONFITERÍA Y PASTELERÍA

DE

JUAN CHASTANG

Alfonso XIII, 28

y Gran Capitán, 22 (esquina Avenida Canatejas)



Córdoba

Vinos, Coñac y Anisados :: Azúcares

Almacenista : Importador de Cafés

José López de la Manzanara

CAFÉ TOSTADO AL NATURAL Y TORREFACTADOS

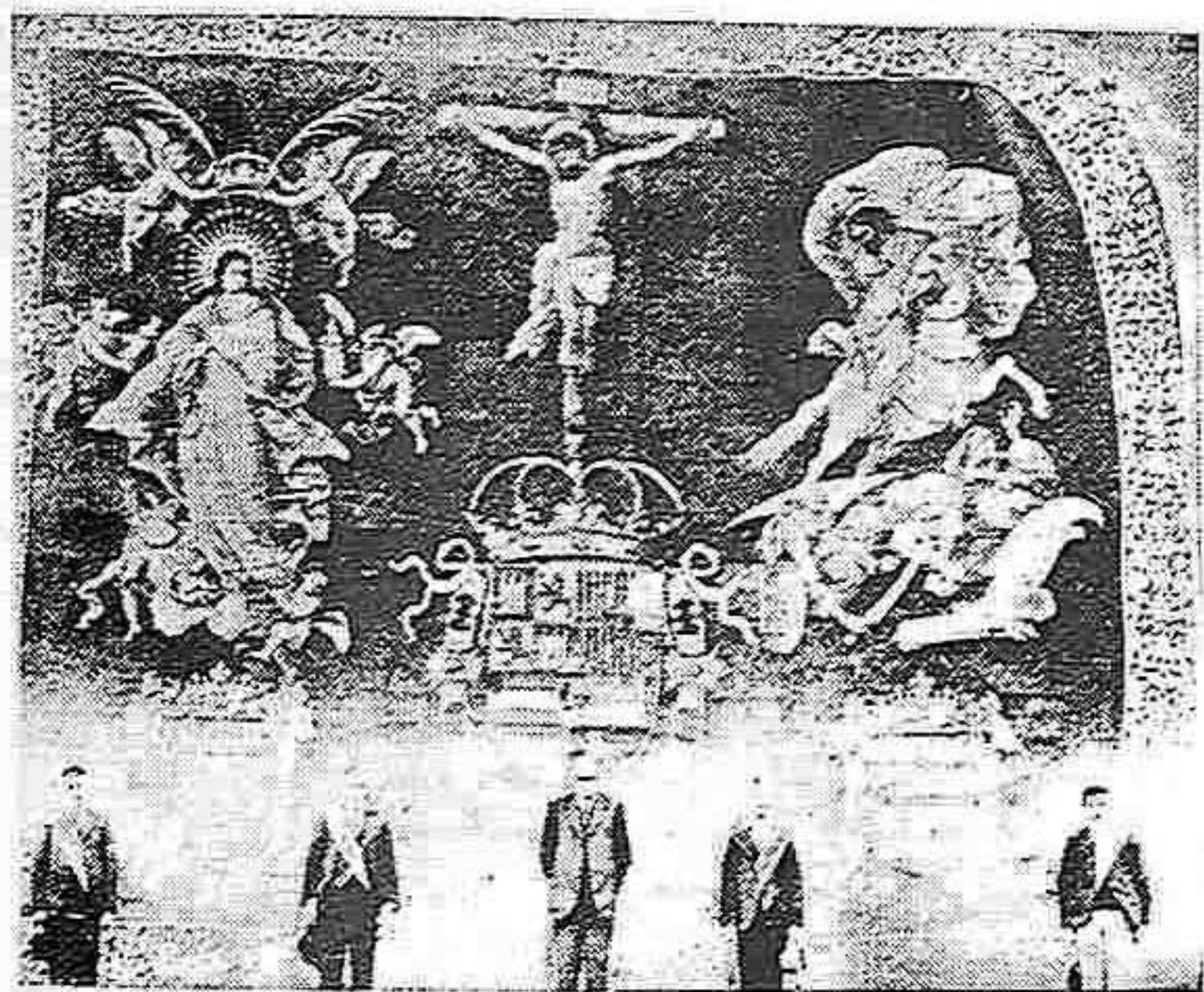
MARCA

"El Gran Capitán"

CORDOBA

bla la historia de las luchas de César y Pompeyo, la cual nos dice que fué la única ciudad que permaneció fiel á César y que gracias á su heroísmo permitió á éste la reconquista del poder, que tenía casi perdido y que alierando el estado de la campaña pudo atacar y someter á Córdoba, baluarte de los pompeyanos.

Pero, lo que fué el triunfo de César, inició la decadencia de Ulía. La vida militar y política de Andalucía se concentró en Córdoba y la que fué gran ciudad con pretor y casa de moneda propia, fué perdiendo poco á poco su importan-



Famoso retablo de la Casa de Fernán-Núñez

cia anulada por la proximidad de la Colonia Patricia, que no obstante las parcialidades y banderías que abrigaba en su seno, continuaba ascendiendo en todos los órdenes de la ciudadanía.

La que fué populosa ciudad, quedó reducida, andando el tiempo, á una etapa de la calzada romana de Andalucía.

Durante la dominación musulmana, no tuvo tampoco importancia alguna y los reducidos habitantes de sus muros tuvieron que refugiarse, más de una vez, en los de Córdoba, huyendo de las guerras civiles ó del hambre que los diezaba.

Tal fué su despoblación, que cuando San Fer-

PLATERÍA Y RELOJERÍA

DE

Rafael Rodríguez

ANTIGUO DEPENDIENTE DE CASTILLO Y COSTI



Extenso surtido en Relojes
de todas marcas :: Alhajas
de todas clases, oro y plata



: SE HACEN TODA CLASE DE :
: COMPOSTURAS GARANTIZADAS :

MÁRMOL DE BAÑUELOS, 5
== CORDOBA ==

SASTRERÍA GRANADA

Almacenes de Confecciones para Caballeros
y Niños :: Especialidad en trajes a la medida



Murillo y Espín

Lo mejor en UNIFORMES MILITARES



Concepción, números 33, 35 y 37

== CORDOBA ==

nando toma á Córdoba, solo unas cuantas familias vivían bajo la protección de las torres militares de Abencaez, Fernán Núñez y la Atalaya, que defendían aquellos inhospitalarios bosques, refugio entonces de los perseguidos muzárabes andaluces.



Ntra. Sra. de la Soledad
OBRA DE MORA

Al ocupar Córdoba las tropas del Rey Santo, sus más ilustres capitanes realizan atrevidas incursiones por la campiña, que pongan al abrigo de cualquier golpe de mano la capital del derruido imperio musulmán y alejen de sus muros las huestes enemigas. Y de este modo, Fernán Núñez de Temez conquista la torre á que dió su

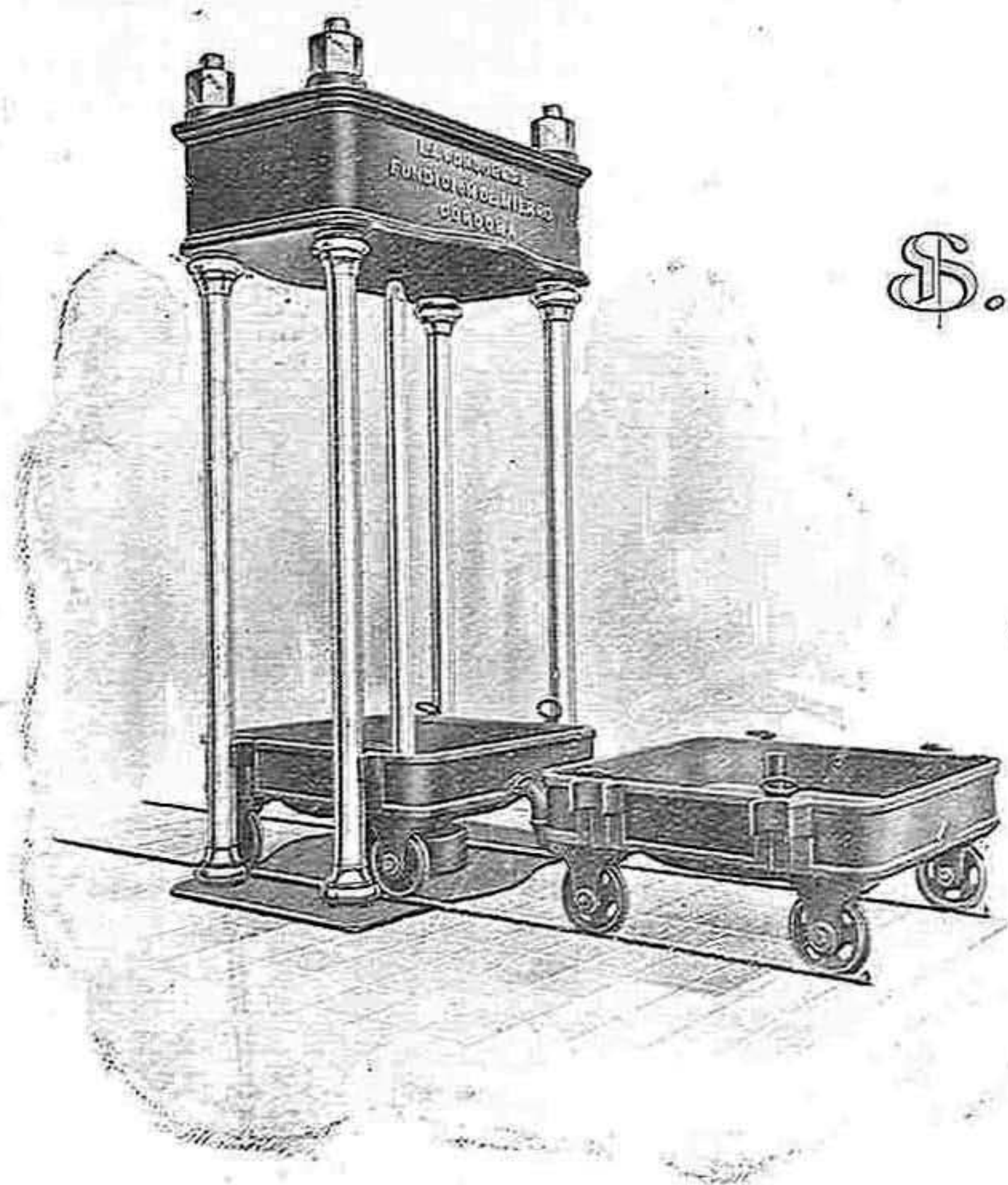
nombre; Gutiérrez de Haro, la de Abencaez; y Fernán Núñez de Haza, la de atalaya, quedando vinculados á estas ilustres Casas los territorios del actual Fernán Núñez.

Por venta de los bienes de Juan Fernández de Haza, que después adquirió la casa de Montemayor, pasaron por matrimonio á la de Fernán Núñez, donde quedó vinculado el señorío de la Villa de este nombre, que desde entonces ha conservado.

Simultánea á esta fusión de dominios fué la fundación del castillo de Montemayor por don Martín Alonso de Córdoba, esposo de D.^a Aldonza López de Haro,



La Virgen de las Batallas

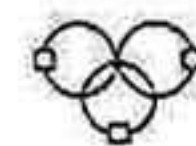


S. A. La Cordobesa

Construcciones Metálicas

Especialidad en

Fábricas Aceiteras



Apartado núm. 8

Córdoba

nieta de Fernán Núñez de Temez. De sus dominios de Abencaez se sacaron los materiales para la nueva fortaleza y para otras obras de los con-



Santa Marina
Patrona de Fernán-Núñez

tornos, explicándose así el origen de las inscripciones que en la citada Villa y en otros puntos se han encontrado.

No existía aún la Villa de Fernán Núñez en el lugar en que hoy se encuentra, debiéndose la fundación del moderno pueblo y mayorazgo á D. Diego Gutiérrez de los Ríos, casado con doña Inés Alfonso de Montemayor, el cual en 1385 so-

licitó y obtuvo el traslado de la Iglesia de Abencaez á las inmediaciones de su castillo, para proteger á los objetos é imágenes del culto, así como

á sus habitantes, de las frecuentes incursiones de los infieles.

En esta época se efectuaron grandes obras en el castillo y el poblado siguió sin modificación de importancia siguiendo las vicisitudes de los señores de su nombre y solo cuando hereda el título y los Estados D. Francisco Gutiérrez de los Ríos, XI señor de la Villa, resurge de nuevo, gracias á las iniciativas de éste. El, fué el que estableció las antiguas fábricas de paños y sedas; construyó los molinos y el mesón; estableció premios para fomentar las plantaciones de árboles; reunió las aguas y construyó las fuentes, y por último, re-



Interior de la Parroquia

Valentín García del Campo

Almacenista de Coloniales

Importación de Bacalaos y Cafés

Avenida Cervantes, 24

Córdoba

partió en conso las tierras inmediatas á la Villa.

Sin temor, puede decirse, que fué el verdadero fundador del próspero Fernán Núñez de nuestros días.

Entre lo más notable del pueblo, mencionaremos su hermosa Iglesia, reedificada en 1732, consagrada á Santa Marina de Aguas Santas.

El palacio de los Duques, ocupa la plaza, y es obra de D. Carlos José que envió los planos



Paseo de Fernán-Núñez

desde Lisboa donde se hallaba de Embajador el año 1783. En su interior se encuentran varios bustos de mármol, obra de D. Francisco de Arellano, retratos, entre ellos uno del citado D. Carlos José, obra de D. Joaquín de Ainsa, y seis grandes lienzos con escenas de los hechos notables de la historia de los Duques.

En la capilla, son dignas de mención dos



Una fuente de Fernán-Núñez

imágenes, una, de Nuestra Señora de Guadalupe que figura en los inventarios con el nombre de Ntra. Sra. de las Batallas y otra de la Soledad, obra de José de Mora. Ejemplar curiosísimo, es el hermoso frontal que sirve de retablo al altar en

A. Pérez Barquero

Cosechero de Vinos en Montilla y Moriles



Almacenado y Escritorio:

CALLE DOCE DE OCTUBRE (prolongación Gran Capitán),
Teléfonos núms. 61 y 532 CORDOBA

Grandes Almacenes de Paquetería al por mayor

Sastrería

Camisería

- Modista -

- TALLERES DE CONFECCION A CARGO DE AFAMADOS CORTADORES -

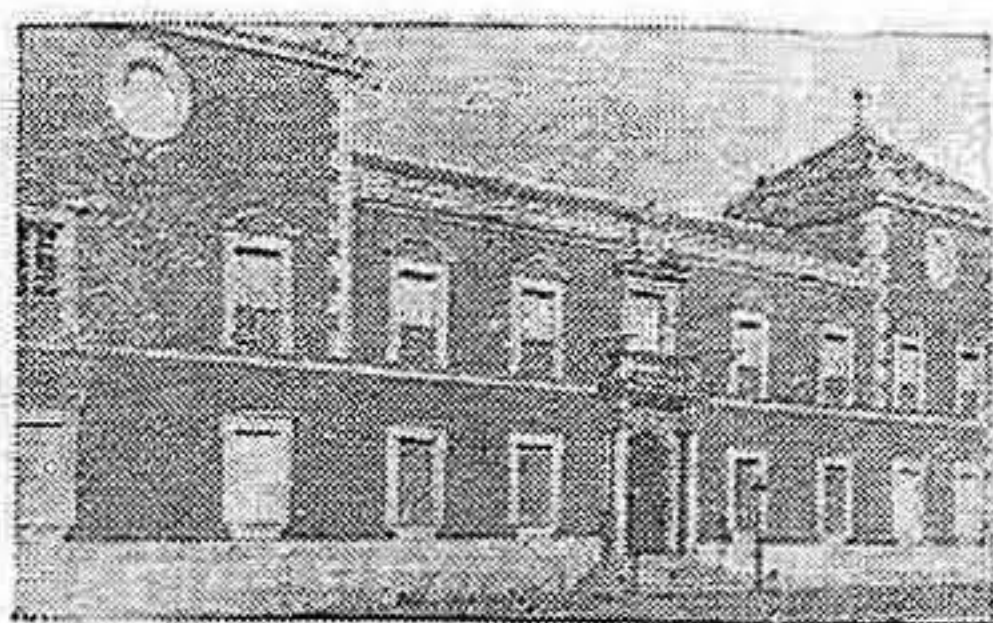
Luis Castanys

Detall en tejidos y altas fantasías para Señoras



Librería, 19-CÓRDOBA

que hace estación el Santísimo, el día del Corpus, á la puerta del palacio. Está fabricado con una vela de una galera turca de Lepanto, reves-



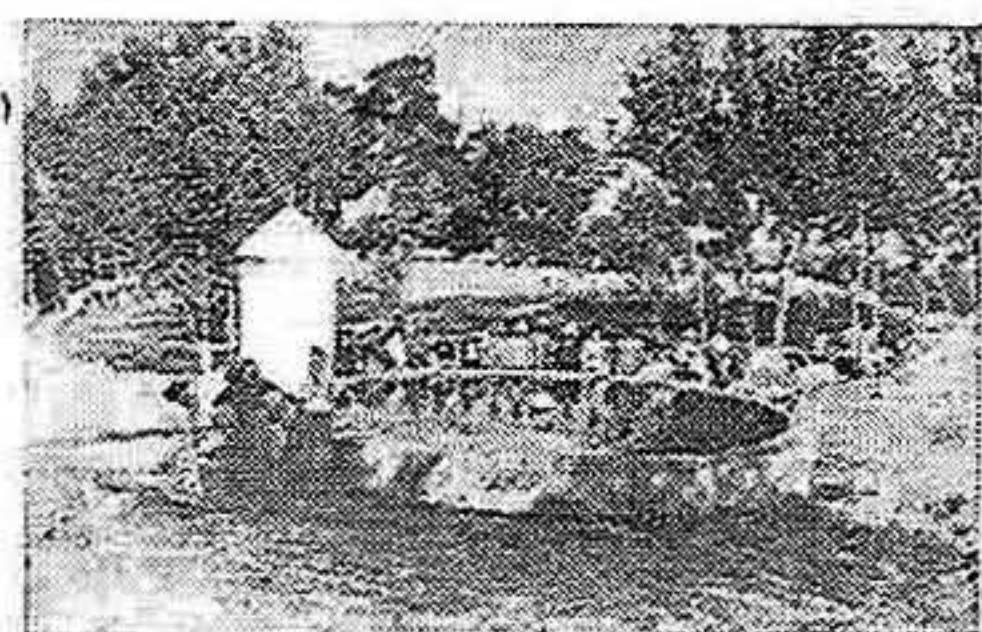
Palacio de los Duques

tida de damasco y sobre ella aparecen las imágenes del Crucificado, la Inmaculada y Santiago, notables pinturas de Francisco de Meneses.



Una calle de Fernán-Núñez

Fué mandado construir por D. Alfonso Eustasio de los Ríos en memorias de su antecesor. Del antiguo castillo solo se conserva, embe-



Una fuente

bida en la fábrica del palacio, una torre desmochada en la cual se hallan empotradas varias



RUANO HÑOS.

COLONIALES POR MAYOR

Importación de Cafés

Fábrica de Caramelos

== **CÓRDOBA** ==

FAUSTINO YANER

Y PÉREZ-MORENO

Exportación de Aceites, Vinos

:: Cereales y Legumbres ::



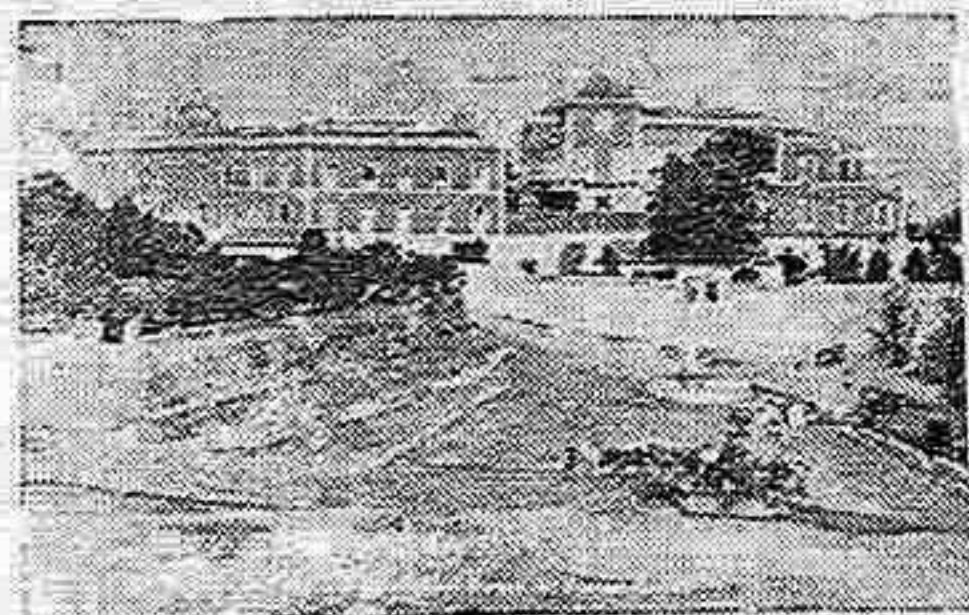
Reyes Católicos, 7.-Apartado n.º 48

== **CORDOBA** ==

bombardas y cañones conquistados por los señores de Fernán Núñez.

De la misma época que el palacio son las Escuelas, fundación de la Casa Ducal.

Resta solo que mencionar las Ermitas de la



Palacio de los Duques

Vera Cruz y de la Caridad, dedicadas á Nuestra Señora de los Dolores y de la Salud.

Lo demás de esta Villa es moderno y sus céntricas calles, anchas y soleadas, son reflejo de la próspera laboriosidad de sus actuales moradores.—A. S. M.

Caparrós

Cafés - Caramelos
Azúcares Estuchados
Artes Gráficas

CORDOBA

CIUDAD DEL BETIS

CASA CENTRAL

D. Alfonso El Sabio, 9

SEVILLA

FÁBRICAS DE CALZADOS Y CURTIDOS

EN

Palma de Mallorca

SUCURSALES

SEVILLA: Feria, 79 y 81.—MÁLAGA
Pasaje Heredia, 62 al 72.—CÓRDOBA
Claudio Marcelo, 1.—HUELVA: Cas-
telar, 6.

CÓRDOBA Y COMPAÑÍA

S. en C.

Azúcares-Cafés
Córdoba